

Urbane Freizeitanlage Schmitten

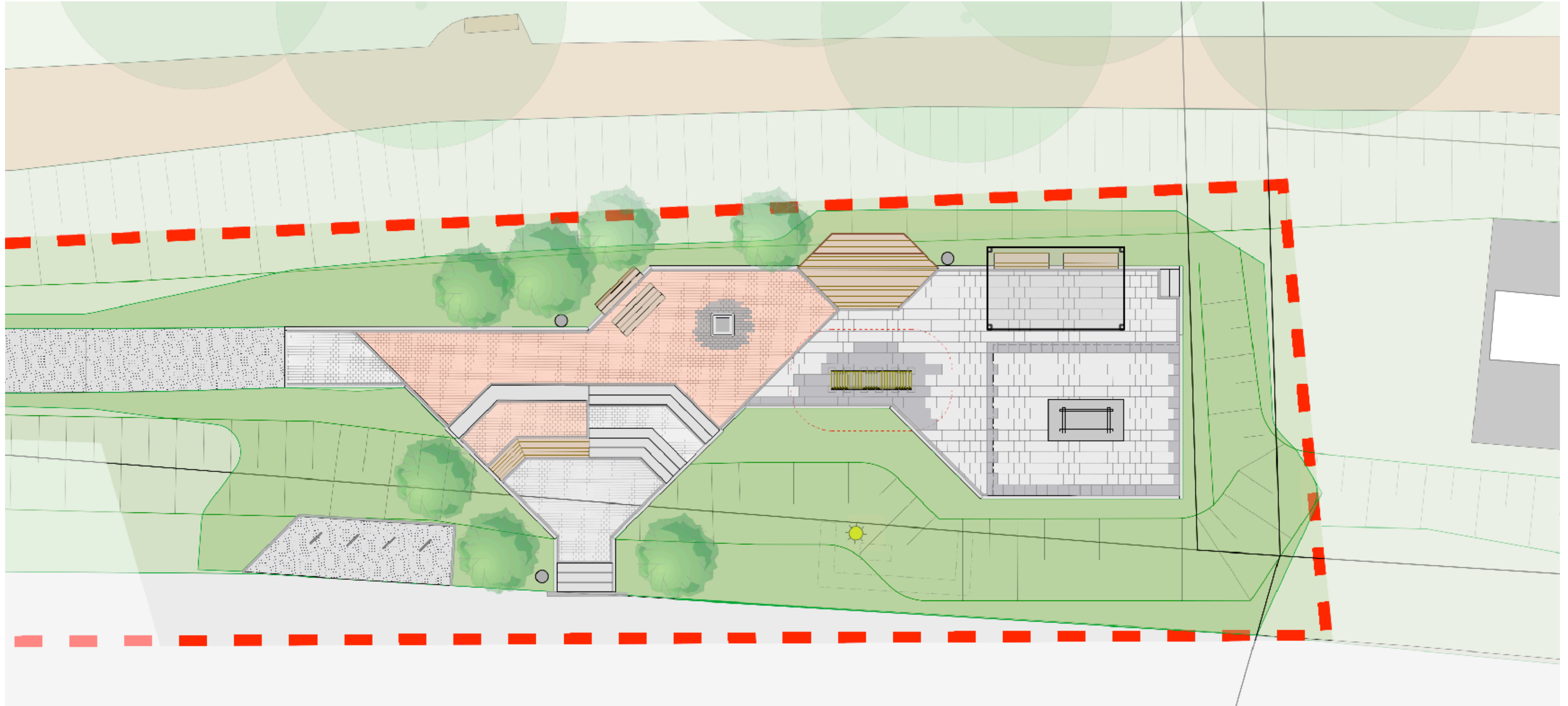
Vorstellung Entwurfsplanung



Standort



Vorstellung Entwurfsplanung



Oberflächen

Materialien & Beläge



Stufen & Blockstufen

- Im Entree und als Sitzmöglichkeit auf der Tribüne



Betonsteinpflaster & Kantsteine

- Farbliche Gestaltung der jeweiligen Bereiche
- Kantsteine als Einfassungen der Flächen



Wassergebundene Wegedecke

- angrenzend an die große Schotterfläche
- Stellplatz für Fahrräder

Ausstattungen

Aufenthaltsbereich



Fahrradbügel

- Pulverbeschichtet



Abfallbehälter

- Pulverbeschichtet
- mit oder ohne Aschenbecher
- Volumen= 70 l



Grillstelle

- Grill aus Beton - verschließbar



Betonsitzelement

- teils Sitzbankauflagen aus Holz



Holzdeck

- großes Holzdeck mit Lehne



Bänke und Tische

- Metallkonstruktion mit Holzauflagen

Ausstattungen

Sportbereiche



Calisthenics

- niederschwelliges Element
- geringer Sicherheitsbereich



Tischtennis

- Platte aus Beton mit festem Netz

Vegetationsarbeiten

Bepflanzung



Strauchpflanzung

- heimische Vegetation

Vorstellung Entwurfsplanung

