

Gemeinde Schmitten
 Brombach (Fläche 1)
 In der Au
 (Fläche ca. 2.600 m²)

Datum:
 24.01.2023

Maßstab:
 1 : 762

Alle Maße sowie die Lage- und Höhenangaben sind vor Ort zu prüfen

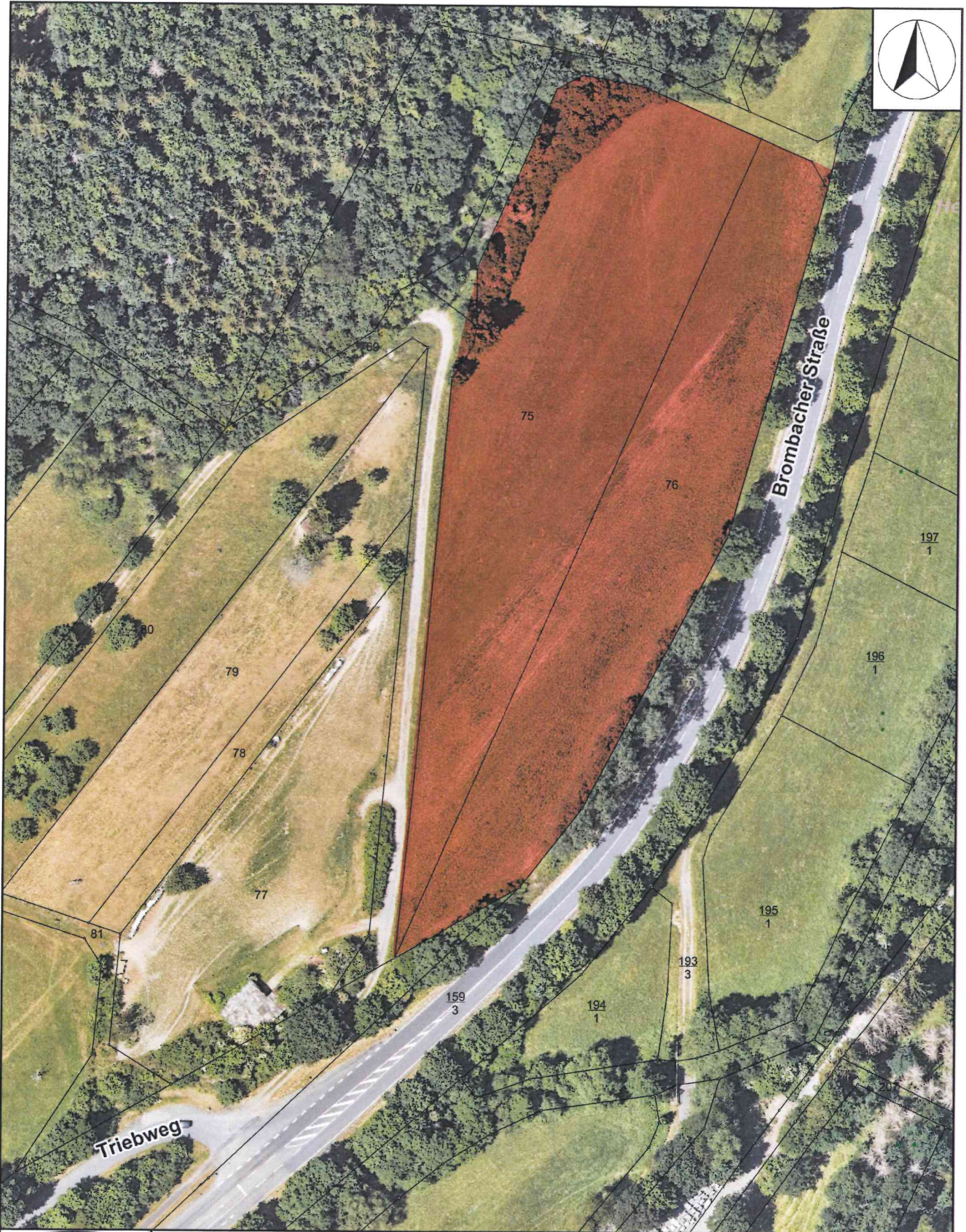


Gemeinde Schmittendorf
Dorfweil (Fläche 2)
Auf dem Kalk
Flur 2, Flurstück 208 (Fläche ca. 6.050 m²)

Datum:
24.01.2023

Maßstab:
1 : 768

Alle Maße sowie die Lage- und Höhenangaben sind vor Ort zu prüfen



Gemeinde Schmittien
 Dorfweil (Fläche 3)
 Mauer
 Flur 1, Flurstück 75 + 76 (Fläche ca. 13.200 m²)

**Errichtung eines Feuerwehrgerätehaus
 Schmittien - Nord**

Datum:
 24.01.2023

Maßstab:
 1 : 1.268

Alle Maße sowie die Lage- und Höhenangaben sind vor Ort zu prüfen