

RWG 13c Hochtaunus

SSE

Hauptergebnisse: Schälprozent - frisch*

	Buche	Fichte	Alle Baumarten**
Zahl der Stichprobenpunkte	324	242	446
Zahl der Bäume	4.534	2.952	8.028
mittleres Schälprozent (%)	0,4	0,7	0,5
Vertrauensbereich (%)	± 0,3	± 0,6	± 0,3

* frisch = "frisch" + "frisch und alt"

** Eiche, Buche, Edellaubbäume, Fichte, Kiefer, Lärche, Douglasie

Zur Bewertung der Ergebnisse

Die Aussageschärfe nimmt mit zunehmender Anzahl der Stichprobenpunkte zu:

- unter 100 Stichprobenpunkte: sehr gering
- 100 - 200 Stichprobenpunkte: gering
- über 200 Stichprobenpunkte: ausreichend

Ist der Wert des Vertrauensbereiches größer als der Wert des Mittleren Schälprozent, ist die Aussageschärfe immer gering bis sehr gering.

RWG 13c Hochtaunus

SSE

Hauptergebnisse: Schälschadensprozent - frisch*

Alle Ergebnisse für Buche, Fichte, alle Baumarten

Buche	Anzahl der Punkte		324
	Anzahl der Bäume		4.534
Schälprozent	MW %	± VB %	
frisch	0,2	0,2	
frisch + alt	0,2	0,2	
alt	20,8	3,2	
Σfrisch	0,4	0,3	
Σalt	21,0	3,2	
Σgeschält	21,2	3,2	
ungeschält	78,8	3,2	
Ungeschälte Bäume im Inventurjahr			3.573

Fichte	Anzahl der Punkte		242
	Anzahl der Bäume		2.952
Schälprozent	MW %	± VB %	
frisch	0,4	0,5	
frisch + alt	0,2	0,3	
alt	29,0	4,4	
Σfrisch	0,7	0,6	
Σalt	29,2	4,4	
Σgeschält	29,7	4,4	
ungeschält	70,3	4,4	
Ungeschälte Bäume im Inventurjahr			2.076

* frisch = "frisch" + "frisch und alt"

** Eiche, Buche, Edellaubbäume, Fichte, Kiefer, Lärche, Douglasie

Alle Baumarten**	Anzahl der Punkte		446
	Anzahl der Bäume		8.028
Schälprozent	MW %	± VB %	
frisch	0,2	0,2	
frisch + alt	0,2	0,2	
alt	23,0	2,5	
Σfrisch	0,5	0,3	
Σalt	23,2	2,5	
Σgeschält	23,4	2,6	
ungeschält	76,6	2,6	
Ungeschälte Bäume im Inventurjahr			6.147

Hinweise für Edellaubbäume, Eiche, Kiefer, Douglasie

Edellaubbäume	Anzahl der Punkte		15
	Anzahl der Bäume		62
Schälprozent	MW %	± VB %	
frisch	0,0	0,0	
frisch + alt	0,0	0,0	
alt	14,5	10,0	
Σfrisch	0,0	0,0	
Σalt	14,5	10,0	
Σgeschält	14,5	10,0	
ungeschält	85,5	10,0	
Ungeschälte Bäume im Inventurjahr			53

Eiche	Anzahl der Punkte		23
	Anzahl der Bäume		69
Schälprozent	MW %	± VB %	
frisch	0,0	0,0	
frisch + alt	0,0	0,0	
alt	5,8	8,0	
Σfrisch	0,0	0,0	
Σalt	5,8	8,0	
Σgeschält	5,8	8,0	
ungeschält	94,2	8,0	
Ungeschälte Bäume im Inventurjahr			65

Kiefer	Anzahl der Punkte		67
	Anzahl der Bäume		283
Schälprozent	MW %	± VB %	
frisch	0,0	0,0	
frisch + alt	0,0	0,0	
alt	3,2	2,1	
Σfrisch	0,0	0,0	
Σalt	3,2	2,1	
Σgeschält	3,2	2,1	
ungeschält	96,8	2,1	
Ungeschälte Bäume im Inventurjahr			274

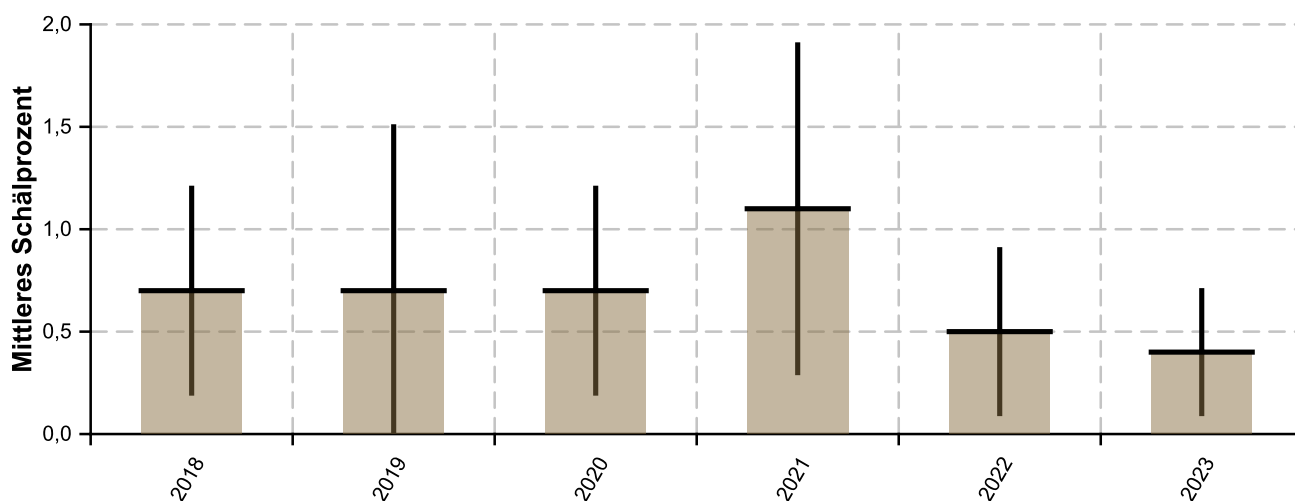
Douglasie	Anzahl der Punkte		25
	Anzahl der Bäume		128
Schälprozent	MW %	± VB %	
frisch	0,0	0,0	
frisch + alt	0,0	0,0	
alt	17,2	12,3	
Σfrisch	0,0	0,0	
Σalt	17,2	12,3	
Σgeschält	17,2	12,3	
ungeschält	82,8	12,3	
Ungeschälte Bäume im Inventurjahr			106

RWG 13c Hochtaunus

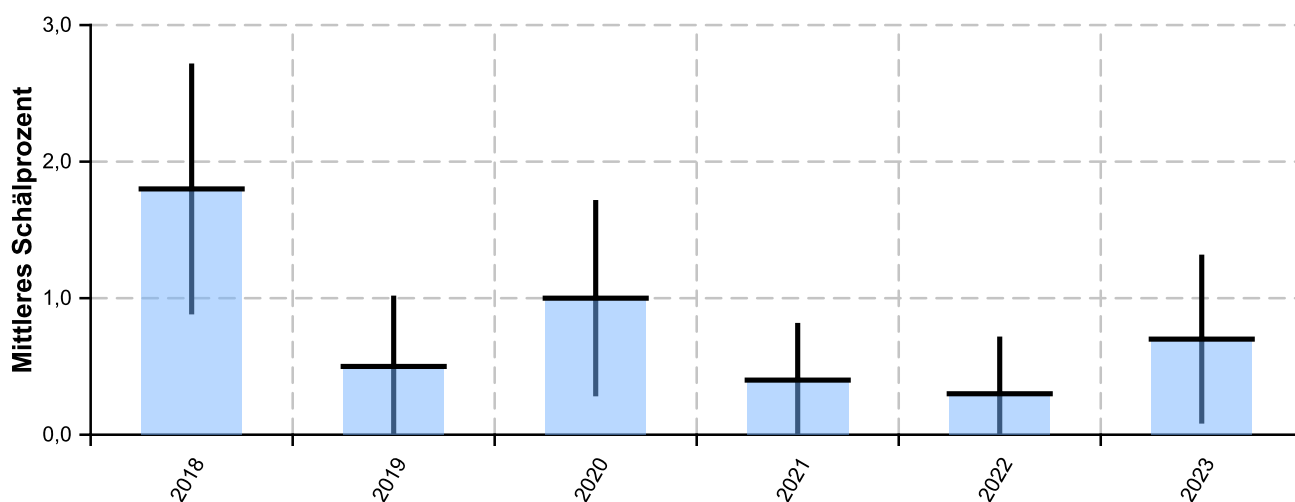
SSE

Zeitreihe für frische* Schäl Schäden von 2018 bis 2023

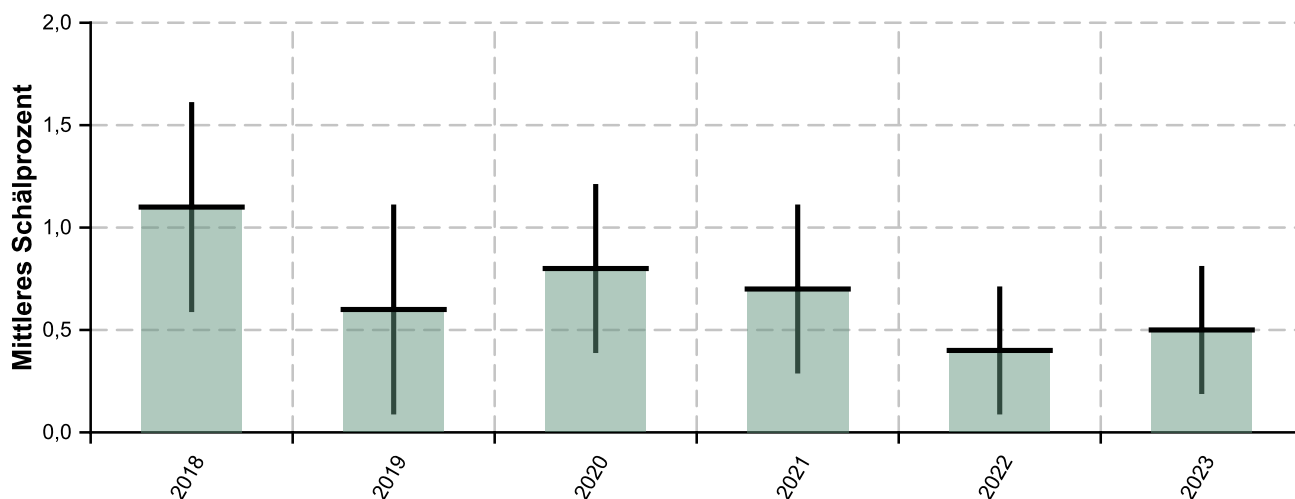
Buche



Fichte



Alle Baumarten**



* frisch = "frisch" + "frisch und alt"

** Eiche, Buche, Edellaubbäume, Fichte, Kiefer, Lärche, Douglasie