



**Exposé**  
**Bürgerhaus „Haus Wilina“**  
**mit Gaststätte/Saal/Kegelbahn und 4-Zimmer Wohnung**  
**zu verpachten (ab November 2024)**

**Wichtiges im Überblick:**

<b>Adresse:</b>	<b>Haus Wilina Weihergrundstraße 2 61389 Schmittent – Dorfweil</b>
<b>Typ:</b>	Gaststätte mit 30 Sitzplätzen Kegelbahn mit 8 Sitzplätzen Saal für ca. 100 Personen (als Dorfgemeinschaftshaus) Schaffung einer Terrasse wäre möglich  Ca. 15 Parkplätze am Haus sowie weitere in naher Umgebung  Wohnung mit ca. 135 m <sup>2</sup> Wohnfläche
<b>Baujahr:</b>	1989
<b>Monatliche Pacht/Miete:</b>	2400 € (Verhandlungsbasis)

**Lagebeschreibung:**

Die Großgemeinde Schmittent im Taunus ist wunderschön gelegen am Großen Feldberg inmitten des Naturpark Taunus im Hochtaunuskreis und gleichzeitig nahe am Rhein-Main-Gebiet. Rund 9.500 Einwohner leben im Luftkurort, verteilt auf neun Ortsteile, die sich auf eine Fläche von ca. 36 km<sup>2</sup> verteilen.

Die Gemeinde ist in den vergangenen Jahren sehr gewachsen. Viele junge Familien ziehen nach Schmittent – Wohnen und Leben auf dem Land, in der Natur, dennoch nahe der Metropole Frankfurt/Main (ca. 30 – 35 km Entfernung) ist sehr beliebt und liegt im Trend.

Kaufkraft: Die Gemeinde Schmittent im Taunus wies im Jahr 2022 einen überdurchschnittlichen Kaufkraftindex von 126,0 des Bundesdurchschnitts auf. (Quelle: IHK)



Copyright Hendrik Eifert: Blick auf Dorfweil

Das Haus Wilina befindet sich im dörflich geprägten Ortskern im Ortsteil Dorfweil im Weiltal (ca. 680 Einwohner) zwischen Schmitten und Weilrod / Neu-Anspach / Usingen. In Dorfweil ist das Haus Wilina der einzige Gastronomiebetrieb. Die nächste Gastronomie befindet sich im Ortsteil Schmitten oder Hunoldstal.

Unmittelbar entlang des Hauses führt der neue und sehr beliebte Wanderweg „Taurus Wichtel Weg“ sowie der Laurentius Pilgerpfad, welcher von Schmitten Arnoldshain bis nach Usingen führt. Unweit im Tal führt der Weitalweg entlang, welcher ein zertifizierter Premiumwanderweg und Radweg ist. Eine weitere Radroute „Höhenluft“ rund um Schmitten wurde im Mai 2024 eröffnet und führt ebenfalls unmittelbar am Haus vorbei.

In fußläufiger Nachbarschaft befinden sich folgende Beherbergungsbetriebe:

- Familienferienstätte Dorfweil mit 170 Betten
- Martin-Niemöller-Haus Arnoldshain mit 84 Betten
- Kurhaus Ochs Schmitten mit ca. 80 Betten.

## **Zum Haus Wilina:**

Das Haus Wilina wurde 1989 von der Dorfgemeinschaft in Dorfweil selbst, als Bürgerhaus erbaut. Das im Fachwerkstil gehaltene Gebäude, verfügt über einen gemütlichen Gastraum mit Theke und angeschlossener Kegelbahn. Direkt an den Gastraum anschließend befindet sich eine voll ausgestattete Küche. Vor dem Haus stehen den Gästen Parkmöglichkeiten zur Verfügung.

Es gibt einen Saal mit Nebeneingang, welcher bei Bedarf von den örtlichen Vereinen und der Dorfgemeinschaft als Versammlungsraum genutzt wird.

Die Toiletten befinden sich im UG und sollen auch Wanderern, Spazier- und Kirch-gängern während der Öffnungszeiten zur Verfügung stehen.

Wir bitten um Vorlage einer Konzeptidee die, die zunehmende Bedeutung unserer Region als Naherholungs- und Kurzurlaubsregion berücksichtigt.

Die Ausrichtung der Gastronomie und Speisen soll bezüglich Öffnungszeiten und Angebot die Themen: Ausflugslokal und Einkehrmöglichkeit für Wanderer, Radfahrer, Sportbegeisterte sowie Angebote für die örtliche Bevölkerung und Spontanbesucher umfassen.

Besonders wichtig für uns, das neue Konzept soll unbedingt auch die Einwohner von Schmitten selbst ansprechen, die sich ein attraktives gastronomisches Angebot vor Ort wünschen.

Eine Außenterrasse gibt es bislang nicht, diese würde sich aber errichten lassen und ist von uns erwünscht.

In 2021 wurden die Gaststätte und die Wohnung umfassend renoviert.

Ein Brauereivertrag besteht nicht.

## **Wohnen im Haus Wilina:**

Für den zukünftigen Pächter steht eine Maisonettewohnung in der 2. und 3. Etage zur Verfügung. Der Zugang erfolgt über den Eingang zum Haus Wilina. In der 2. Etage befindet sich ein großer Flur, Küche, Wohnzimmer, 1 Schlafzimmer und Bad, sowie eine Loggia. In der 3. Etage gibt es ein WC und 2 weitere Schlafzimmer.

## **Fördermöglichkeiten:**

Die Gemeinde Schmitten gehört zur Leader Region „Hoher Taunus“ und ist weiterhin Förderschwerpunkt im Dorfentwicklungsprogramm des Landes Hessen. D.h. auch Private können hier Förderung beantragen, z.B. Einrichtung, Ausstattung oder die Entwicklung von einem Logo und Kommunikationskonzepts sind Förderfähig unter Leader mit bis zu 40% der Kosten. Das Regionalmanagement beantwortet Fragen dazu.

Mehr Informationen zu Fördermöglichkeiten unter:

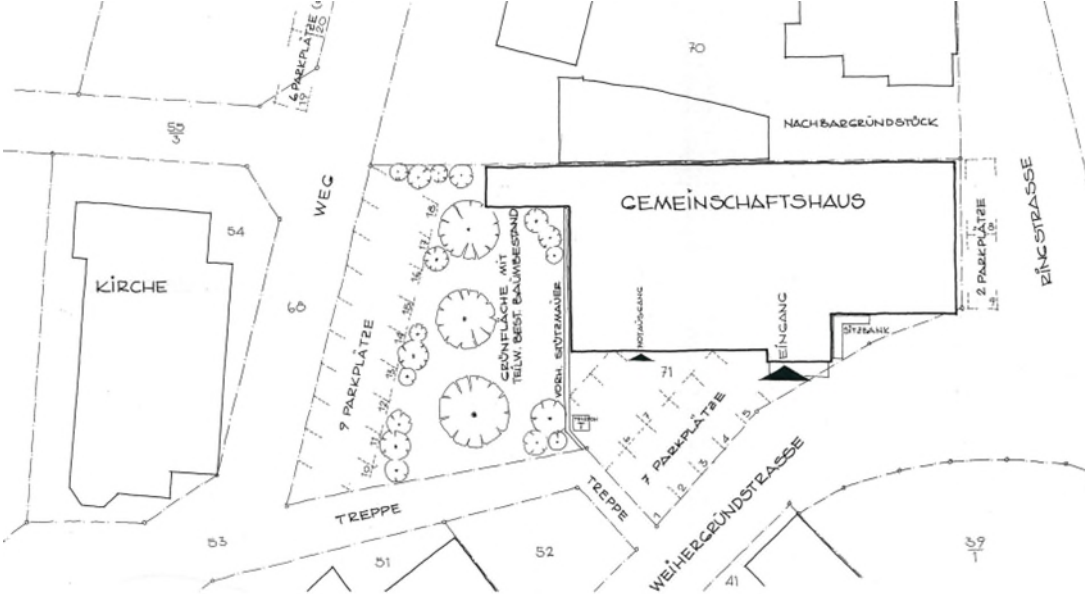
<https://www.zukunft-hoher-taunus.de/>

<https://www.schmitten.de/rathaus-politik/entwicklungsstrategie-foerderprogramme/dorfentwicklung/>

## **Vermieter:**

Gemeinde Schmitten im Taunus  
Parkstraße 2  
61389 Schmitten  
Liegenschaftsamt – Herr Martins  
Tel.: 06084 4659  
E-Mail: [liegenschaften@schmitten.de](mailto:liegenschaften@schmitten.de)

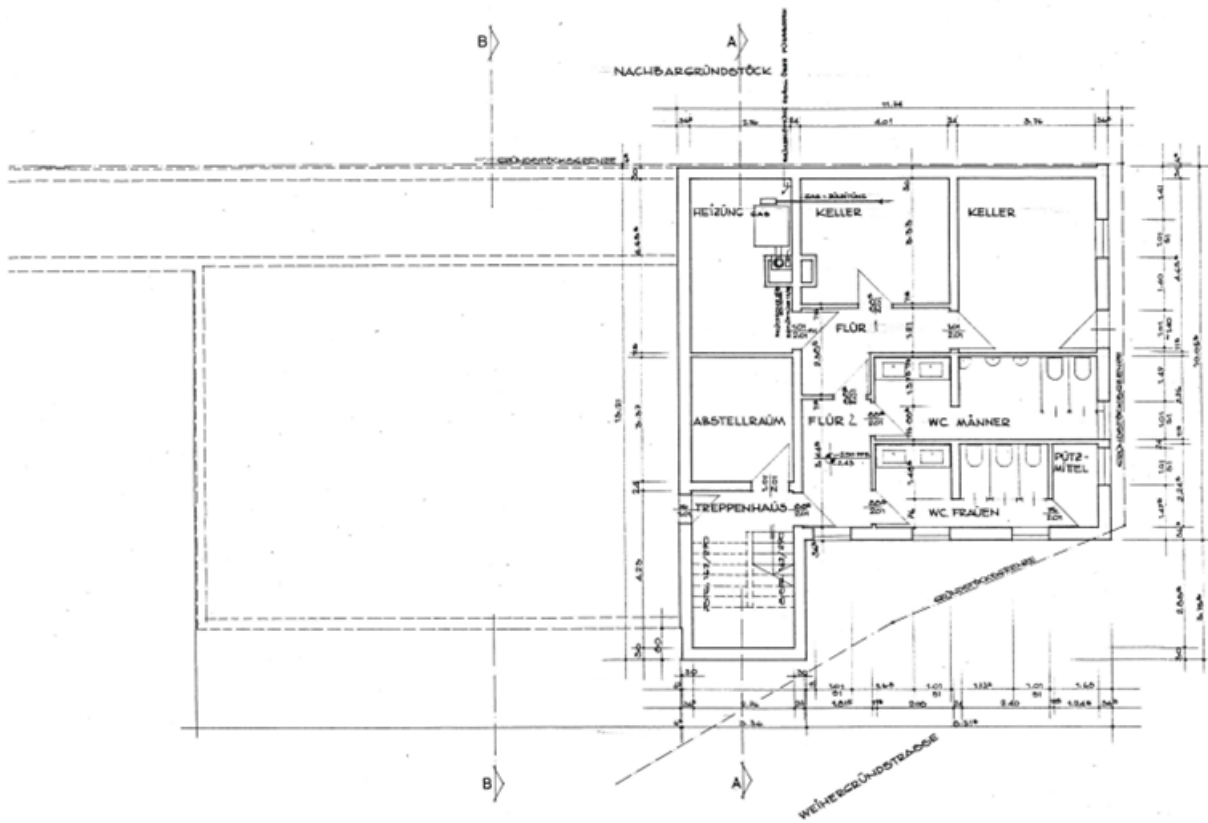
Grundriss:



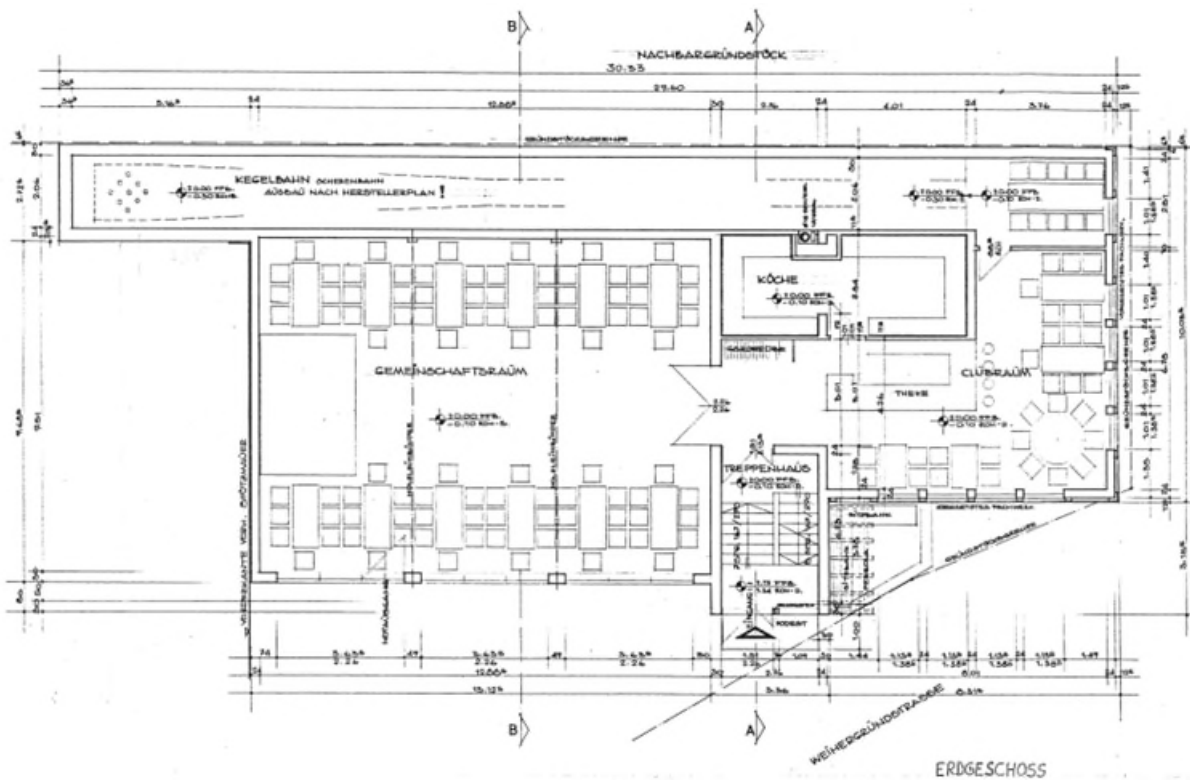
Lageplan



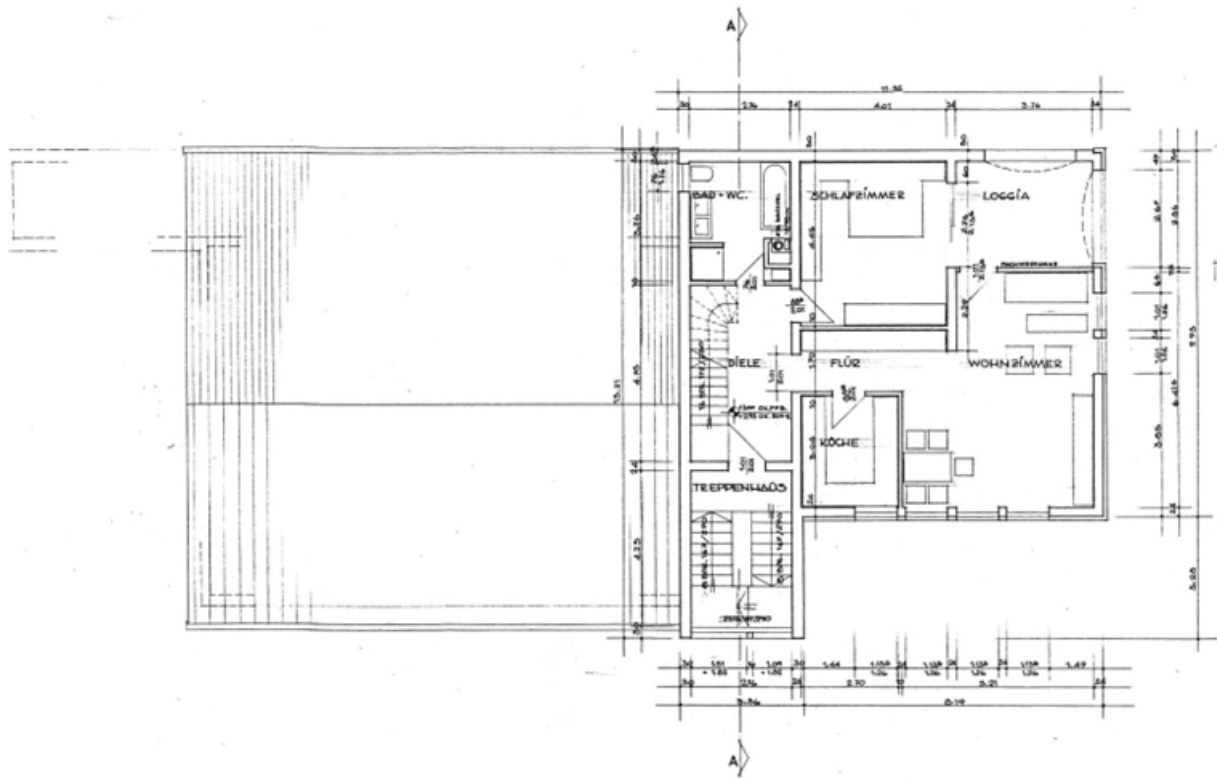
NORD - ANSICHT



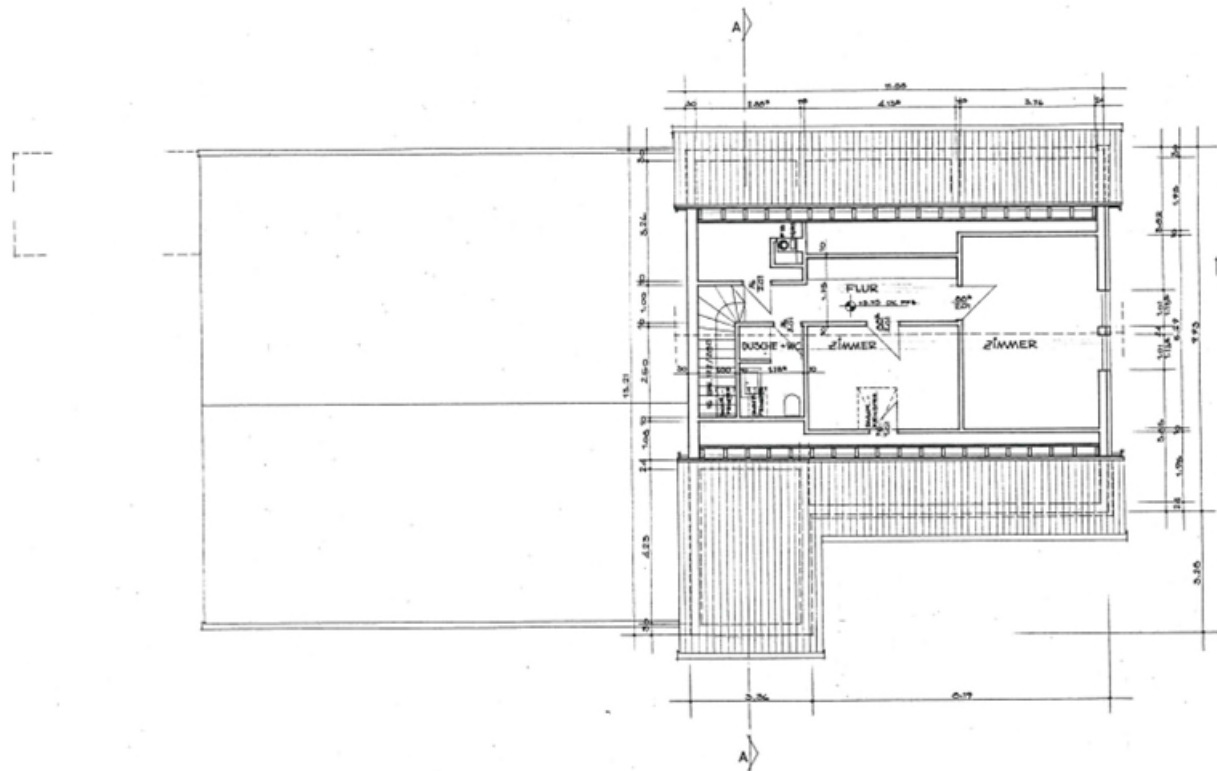
KELLERGESSCH



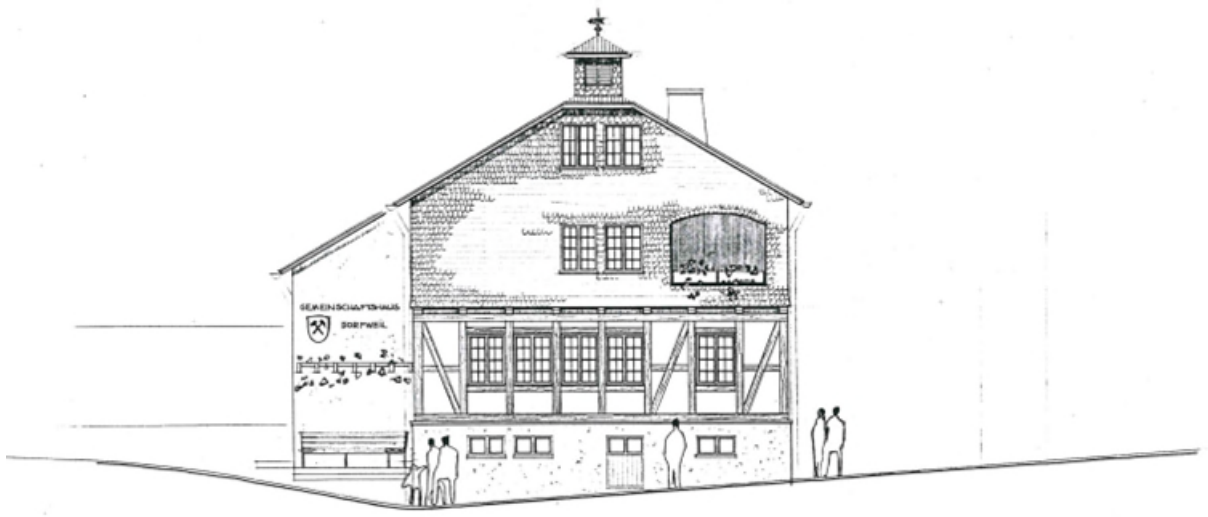
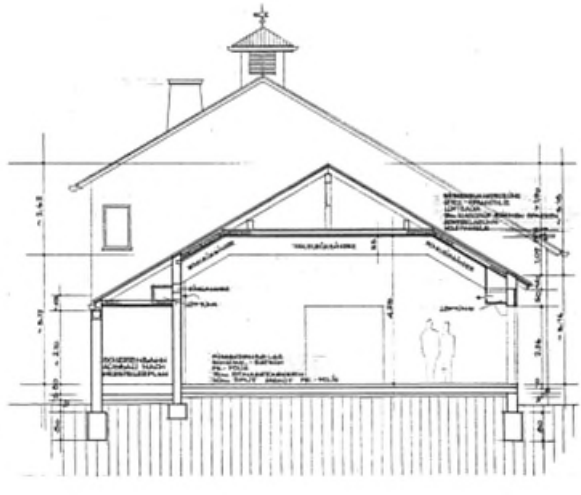
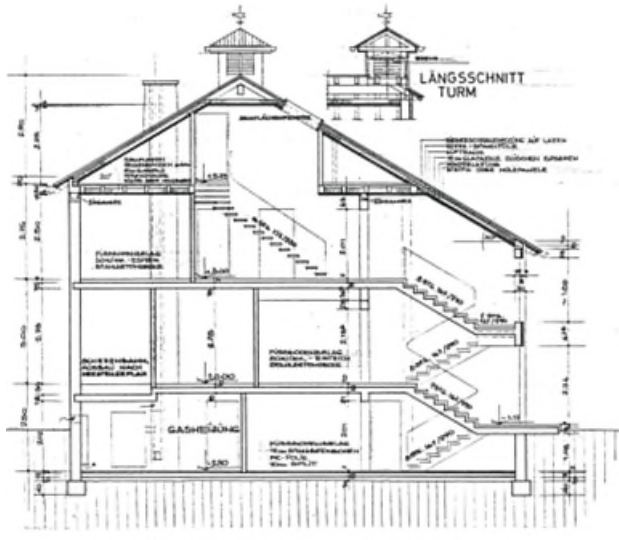
ERDGESCHOSS



OBERGESCHOSS



DACHGESCHOSS





**Ansichten:**









