

## RWG 13b Osttaunus

SSE

## Hauptergebnisse: Schälprozent - frisch\*

	Buche	Fichte	Alle Baumarten**
Zahl der Stichprobenpunkte	373	190	445
Zahl der Bäume	5.144	1.849	8.010
mittleres Schälprozent (%)	0,5	2,7	1,0
Vertrauensbereich (%)	± 0,4	± 1,7	± 0,5

\* frisch = "frisch" + "frisch und alt"

\*\* Eiche, Buche, Edellaubbäume, Fichte, Kiefer, Lärche, Douglasie

## Zur Bewertung der Ergebnisse

Die Aussageschärfe nimmt mit zunehmender Anzahl der Stichprobenpunkte zu:

- unter 100 Stichprobenpunkte: sehr gering
- 100 - 200 Stichprobenpunkte: gering
- über 200 Stichprobenpunkte: ausreichend

Ist der Wert des Vertrauensbereiches größer als der Wert des Mittleren Schälprozent, ist die Aussageschärfe immer gering bis sehr gering.

## RWG 13b Osttaunus

SSE

## Hauptergebnisse: Schälschadensprozent - frisch\*

Alle Ergebnisse für Buche, Fichte, alle Baumarten

Buche	Anzahl der Punkte		373
	Anzahl der Bäume		5.144
Schälprozent	MW %	± VB %	
frisch	0,1	0,1	
frisch + alt	0,4	0,4	
alt	25,6	3,4	
<b>Σfrisch</b>	<b>0,5</b>	<b>0,4</b>	
Σalt	26,0	3,5	
Σgeschält	26,2	3,5	
ungeschält	73,8	3,5	
Ungeschälte Bäume im Inventurjahr			3.798

Fichte	Anzahl der Punkte		190
	Anzahl der Bäume		1.849
Schälprozent	MW %	± VB %	
frisch	1,0	0,6	
frisch + alt	1,6	1,3	
alt	46,0	6,6	
<b>Σfrisch</b>	<b>2,7</b>	<b>1,7</b>	
Σalt	47,6	6,7	
Σgeschält	48,7	6,7	
ungeschält	51,3	6,7	
Ungeschälte Bäume im Inventurjahr			949

\* frisch = "frisch" + "frisch und alt"

\*\* Eiche, Buche, Edellaubbäume, Fichte, Kiefer, Lärche, Douglasie

Alle Baumarten**	Anzahl der Punkte		445
	Anzahl der Bäume		8.010
Schälprozent	MW %	± VB %	
frisch	0,3	0,2	
frisch + alt	0,6	0,4	
alt	29,0	3,0	
<b>Σfrisch</b>	<b>1,0</b>	<b>0,5</b>	
Σalt	29,6	3,0	
Σgeschält	29,9	3,1	
ungeschält	70,1	3,1	
Ungeschälte Bäume im Inventurjahr			5.612

## Hinweise für Edellaubbäume, Eiche, Kiefer, Douglasie

Edellaubbäume	Anzahl der Punkte		53
	Anzahl der Bäume		218
Schälprozent	MW %	± VB %	
frisch	0,0	0,0	
frisch + alt	0,0	0,0	
alt	12,8	6,4	
<b>Σfrisch</b>	<b>0,0</b>	<b>0,0</b>	
Σalt	12,8	6,4	
Σgeschält	12,8	6,4	
ungeschält	87,2	6,4	
Ungeschälte Bäume im Inventurjahr			190

Eiche	Anzahl der Punkte		78
	Anzahl der Bäume		255
Schälprozent	MW %	± VB %	
frisch	0,0	0,0	
frisch + alt	0,0	0,0	
alt	2,7	2,3	
<b>Σfrisch</b>	<b>0,0</b>	<b>0,0</b>	
Σalt	2,7	2,3	
Σgeschält	2,7	2,3	
ungeschält	97,3	2,3	
Ungeschälte Bäume im Inventurjahr			248

Kiefer	Anzahl der Punkte		53
	Anzahl der Bäume		132
Schälprozent	MW %	± VB %	
frisch	0,0	0,0	
frisch + alt	0,8	1,5	
alt	14,4	10,0	
<b>Σfrisch</b>	<b>0,8</b>	<b>1,5</b>	
Σalt	15,2	9,8	
Σgeschält	15,2	9,8	
ungeschält	84,8	9,8	
Ungeschälte Bäume im Inventurjahr			112

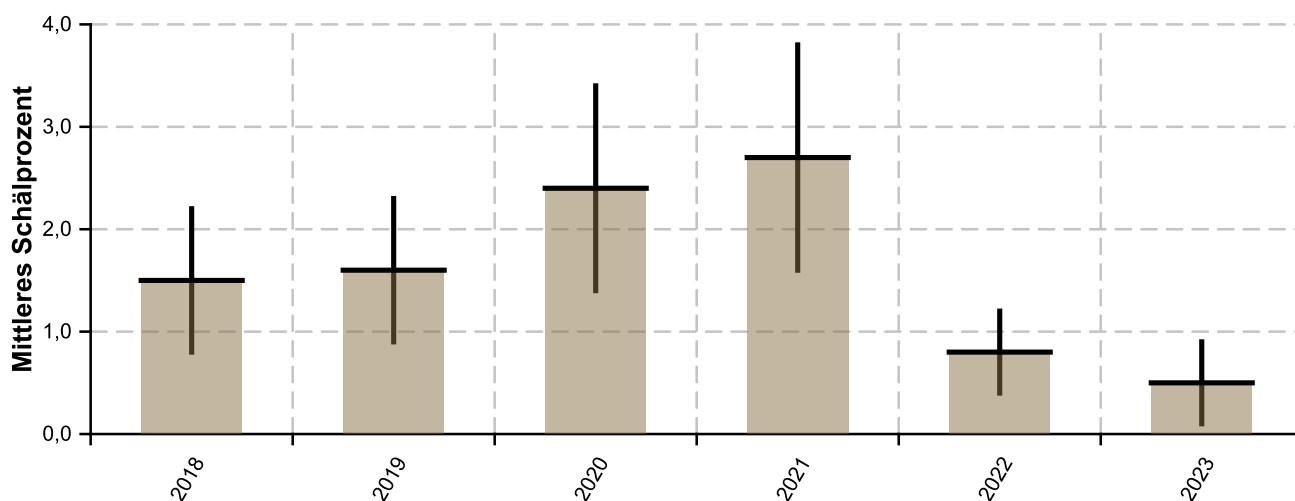
Douglasie	Anzahl der Punkte		65
	Anzahl der Bäume		412
Schälprozent	MW %	± VB %	
frisch	0,2	0,5	
frisch + alt	0,0	0,0	
alt	23,3	10,4	
<b>Σfrisch</b>	<b>0,2</b>	<b>0,5</b>	
Σalt	23,3	10,4	
Σgeschält	23,5	10,4	
ungeschält	76,5	10,4	
Ungeschälte Bäume im Inventurjahr			315

# RWG 13b Osttaunus

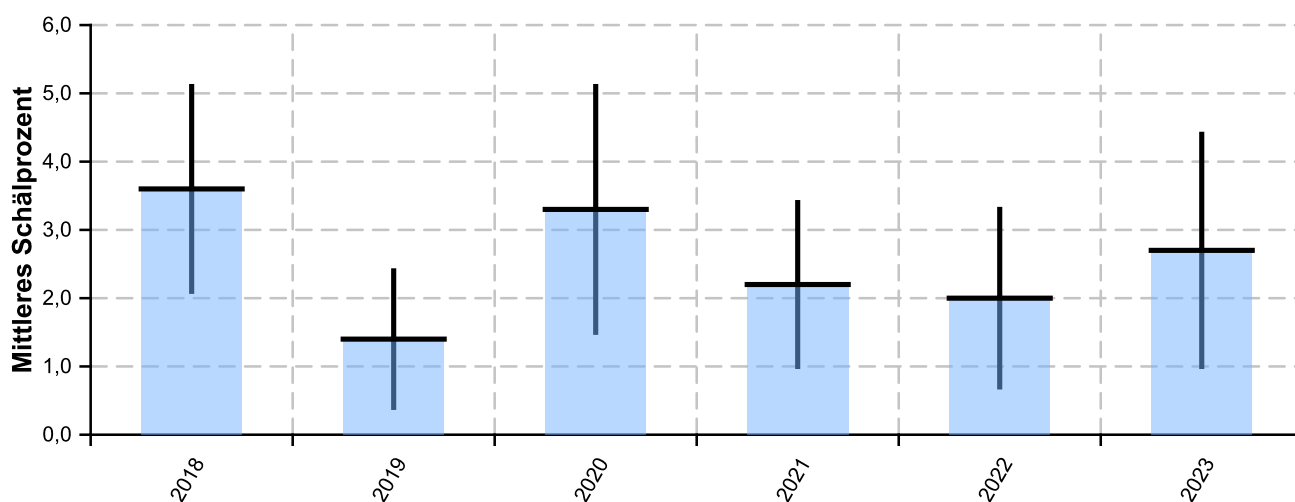
SSE

Zeitreihe für frische\* Schäl Schäden von 2018 bis 2023

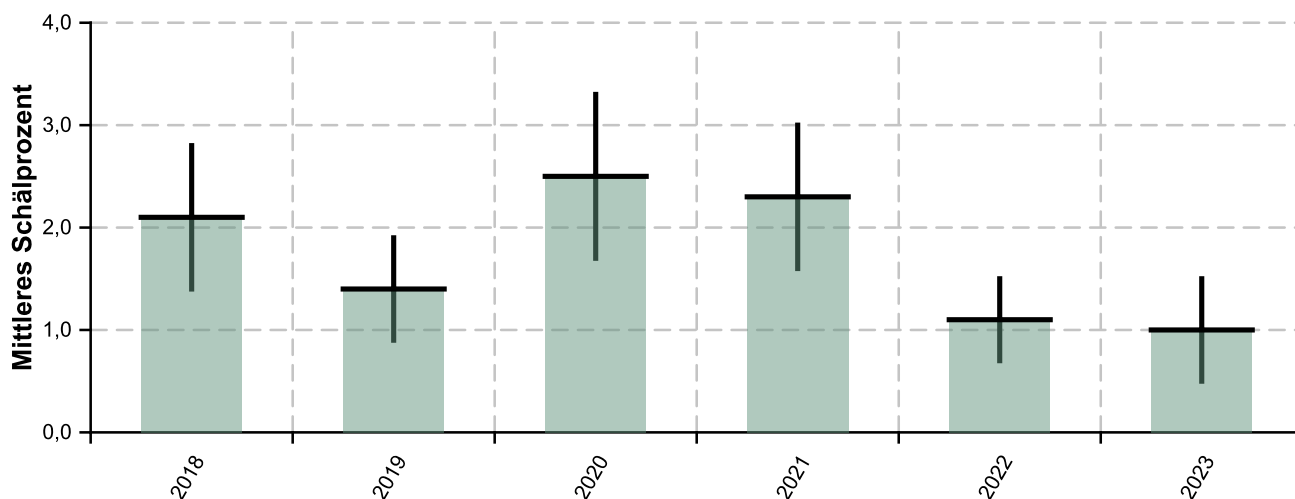
## Buche



## Fichte



## Alle Baumarten\*\*



\* frisch = "frisch" + "frisch und alt"

\*\* Eiche, Buche, Edellaubbäume, Fichte, Kiefer, Lärche, Douglasie