

Hauptergebnisse: Schälprozent - frisch*

	Buche	Fichte	Alle Baumarten**
Zahl der Stichprobenpunkte	7.795	5.594	10.173
Zahl der Bäume	101.319	62.743	183.114
mittleres Schälprozent (%)	0,3	1,5	0,7
Vertrauensbereich (%)	± 0,1	± 0,2	± 0,1

* frisch = "frisch" + "frisch und alt"

** Eiche, Buche, Edellaubbäume, Fichte, Kiefer, Lärche, Douglasie

Zur Bewertung der Ergebnisse

Die Aussageschärfe nimmt mit zunehmender Anzahl der Stichprobenpunkte zu:

- unter 100 Stichprobenpunkte: sehr gering
- 100 - 200 Stichprobenpunkte: gering
- über 200 Stichprobenpunkte: ausreichend

Ist der Wert des Vertrauensbereiches größer als der Wert des Mittleren Schälprozent, ist die Aussageschärfe immer gering bis sehr gering.

Hauptergebnisse: Schälschadensekanten - frisch*

Alle Ergebnisse für Buche, Fichte, alle Baumarten

Buche	Anzahl der Punkte		7.795
	Anzahl der Bäume		101.319
Schälprozent	MW %	± VB %	
frisch	0,1	0,0	
frisch + alt	0,2	0,0	
alt	18,5	0,7	
Σfrisch	0,3	0,1	
Σalt	18,7	0,7	
Σgeschält	18,8	0,7	
ungeschält	81,2	0,7	
Ungeschälte Bäume im Inventurjahr			82.287

Fichte	Anzahl der Punkte		5.594
	Anzahl der Bäume		62.743
Schälprozent	MW %	± VB %	
frisch	0,6	0,1	
frisch + alt	0,9	0,1	
alt	37,0	1,1	
Σfrisch	1,5	0,2	
Σalt	37,9	1,1	
Σgeschält	38,5	1,1	
ungeschält	61,5	1,1	
Ungeschälte Bäume im Inventurjahr			38.574

* frisch = "frisch" + "frisch und alt"

** Eiche, Buche, Edellaubbäume, Fichte, Kiefer, Lärche, Douglasie

Alle Baumarten**	Anzahl der Punkte		10.173
	Anzahl der Bäume		183.114
Schälprozent	MW %	± VB %	
frisch	0,3	0,0	
frisch + alt	0,4	0,1	
alt	24,4	0,6	
Σfrisch	0,7	0,1	
Σalt	24,8	0,6	
Σgeschält	25,1	0,6	
ungeschält	74,9	0,6	
Ungeschälte Bäume im Inventurjahr			137.131

Hinweise für Edellaubbäume, Eiche, Kiefer, Douglasie

Edellaubbäume	Anzahl der Punkte		901
	Anzahl der Bäume		4.703
Schälprozent	MW %	± VB %	
frisch	0,1	0,1	
frisch + alt	0,1	0,1	
alt	13,4	2,1	
Σfrisch	0,2	0,2	
Σalt	13,5	2,1	
Σgeschält	13,6	2,2	
ungeschält	86,4	2,2	
Ungeschälte Bäume im Inventurjahr			4.063

Eiche	Anzahl der Punkte		986
	Anzahl der Bäume		3.211
Schälprozent	MW %	± VB %	
frisch	0,0	0,0	
frisch + alt	0,0	0,0	
alt	5,6	1,4	
Σfrisch	0,0	0,0	
Σalt	5,6	1,4	
Σgeschält	5,6	1,4	
ungeschält	94,4	1,4	
Ungeschälte Bäume im Inventurjahr			3.030

Kiefer	Anzahl der Punkte		1.760
	Anzahl der Bäume		6.688
Schälprozent	MW %	± VB %	
frisch	0,1	0,1	
frisch + alt	0,1	0,1	
alt	9,9	1,3	
Σfrisch	0,2	0,2	
Σalt	10,0	1,4	
Σgeschält	10,1	1,4	
ungeschält	89,9	1,4	
Ungeschälte Bäume im Inventurjahr			6.013

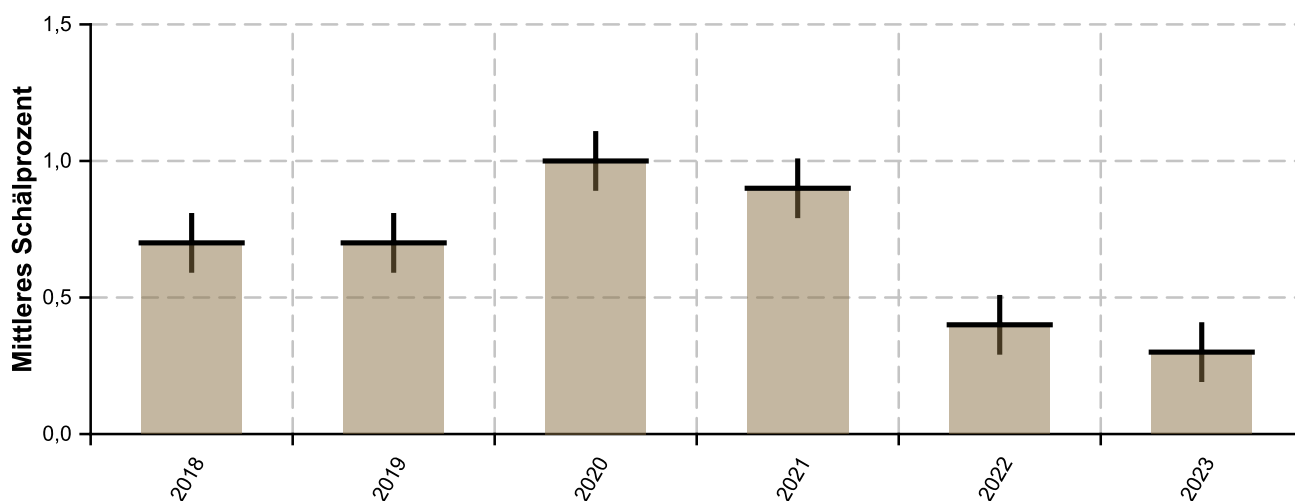
Douglasie	Anzahl der Punkte		832
	Anzahl der Bäume		4.450
Schälprozent	MW %	± VB %	
frisch	0,4	0,2	
frisch + alt	0,2	0,1	
alt	28,4	3,0	
Σfrisch	0,5	0,3	
Σalt	28,5	3,0	
Σgeschält	28,9	3,0	
ungeschält	71,1	3,0	
Ungeschälte Bäume im Inventurjahr			3.164

Land Hessen

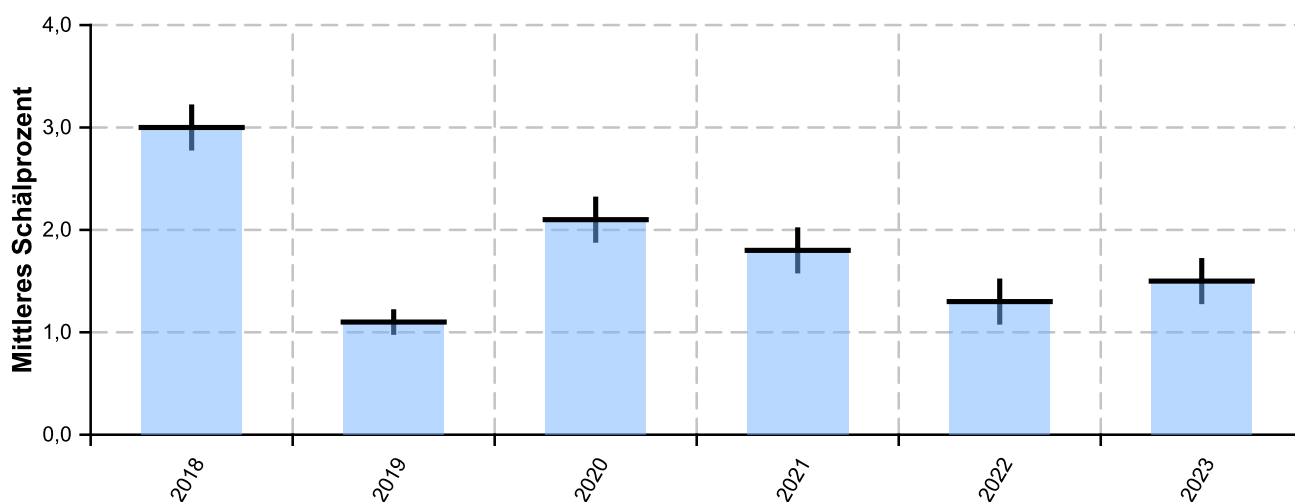
SSE

Zeitreihe für frische* Schäl Schäden von 2018 bis 2023

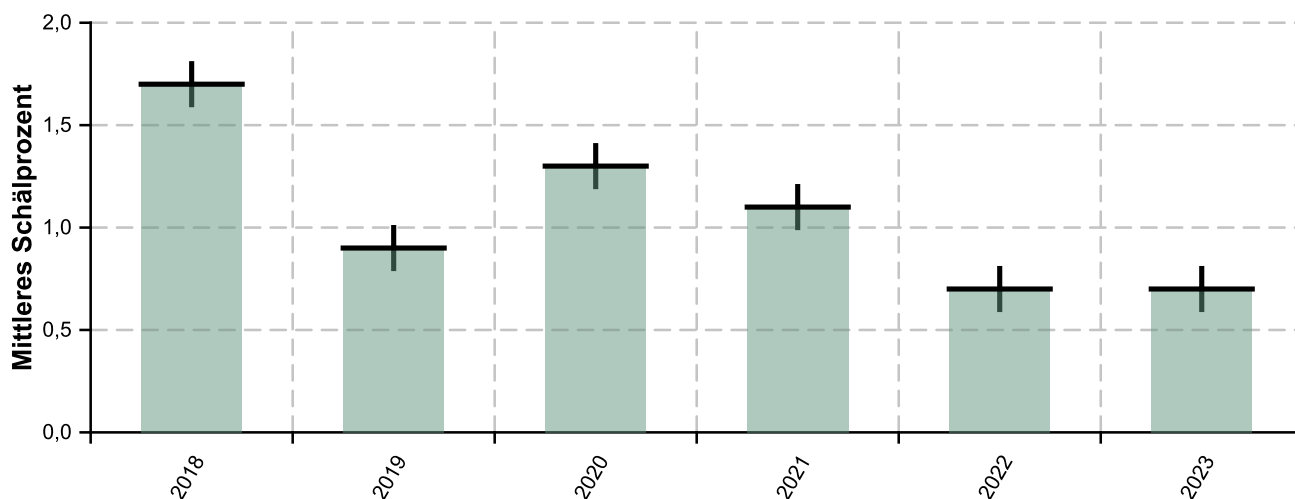
Buche



Fichte



Alle Baumarten**



* frisch = "frisch" + "frisch und alt"

** Eiche, Buche, Edellaubbäume, Fichte, Kiefer, Lärche, Douglasie