

Soziale Stadt Steinbach (Taunus)

Erste Ergebnisse und Projektideen

Präsentation der DSK GmbH & Co. KG
Steinbach (Taunus), 11. März 2015

4. Sitzung des Ausschusses „Soziale Stadt“ der Stadtverordnetenversammlung



Inhalt

- 1. Einleitung „Soziale Stadt – Investitionen im Quartier“**
- 2. Befragung der Bewohner und Bewohnerinnen
– Vorstellung des Erhebungsdesigns**
- 3. Auswahl städtebaulicher Projekte**
 - 3.1 Wiederaufbau Bürgerhaus
 - 3.2 Öffentliche Plätze
 - 3.3 Wohnumfeld
 - 3.4 Straßen und Wege
- 4. Nächste Schritte / Weiteres Vorgehen**
- 5. Priorisierung der Maßnahmenvorschläge**

1. Einleitung „Soziale Stadt – Investitionen im Quartier“

- Ziele**
1. Städtebauliche Aufwertung der Kommunen
 2. Stärkung des gesellschaftlichen Zusammenhaltes

- Bestandteile**
1. Bauliche Investitionen der Stadterneuerung
 2. Maßnahmen zur Verbesserung der Lebensbedingungen

Schwerpunktbereiche



1. Einleitung „Soziale Stadt – Investitionen im Quartier“

Vorgehensweise

- **Bestandsaufnahme + Analyse** (*in Durchführung*)
- **Beteiligung und Information der Akteure im Quartier** (*kontinuierlich*)
 - Stadtteilbüro
 - Veranstaltungen
 - Befragung / Interviews / Expertengespräche
- **Erstellung eines Integrierten Handlungskonzeptes** (*bis Oktober 2015*)
 - Entwicklungsziele
 - Handlungsempfehlungen
 - Maßnahmenplan
- **Umsetzungsphase** (*10 bis 12 Jahre*)
 - Durchführung von investiven und nicht-investiven Maßnahmen
 - Evaluierung
- **Verstetigung**

2. Auswahl städtebaulicher Projekte

Wiederaufbau Bürgerhaus



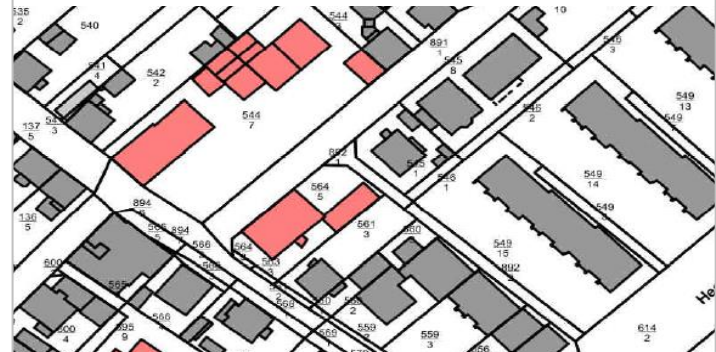
Öffentliche Plätze



Wohnumfeld



Straßen und Wege



2.1 Wiederaufbau Bürgerhaus

Projekt I: Bürgerhaus



- Derzeit Leerstand
 - Planungen für den Wiederaufbau liegen vor
 - Baufachliche Prüfung befindet sich in der Durchführung
 - Geplante Bauzeit 2015-2017
 - Finanzierung: Versicherung / Stadt / Städtebauförderung
- ⇒ Ziel: Wiederherstellung des Bürgerhauses als zentraler Treffpunkt Steinbachs

2.1 Wiederaufbau Bürgerhaus

Projekt I: Bürgerhaus

Aktuelle Situation



Bestehende Planungen



2.2 Öffentliche Plätze

Projekt II: Platzgestaltung „Neue Mitte“



- Das katholische Gemeindezentrum und das Seniorenzentrum wurden bereits errichtet
- Zurzeit wird der Vorplatz des Seniorenzentrums gestaltet
- Planungen für die Gestaltung des St. Aventin-Platzes liegen vor (Teilprojekt ①)
- Freiraum zwischen Gartenstraße 25 und Hessenring 27 und 27A wird nicht genutzt (Teilprojekt ②)
- Durchgang zwischen Untergrasse und Gartenstraße ist derzeit nicht vorhanden (Teilprojekt ③)
- Beauftragung der Planungen 2015
- Möglicher Baubeginn 2016

⇒ Ziel: Neuordnung, Gestaltung, Attraktivierung, Stärkung, Belebung des zentralen Platzes im Quartier

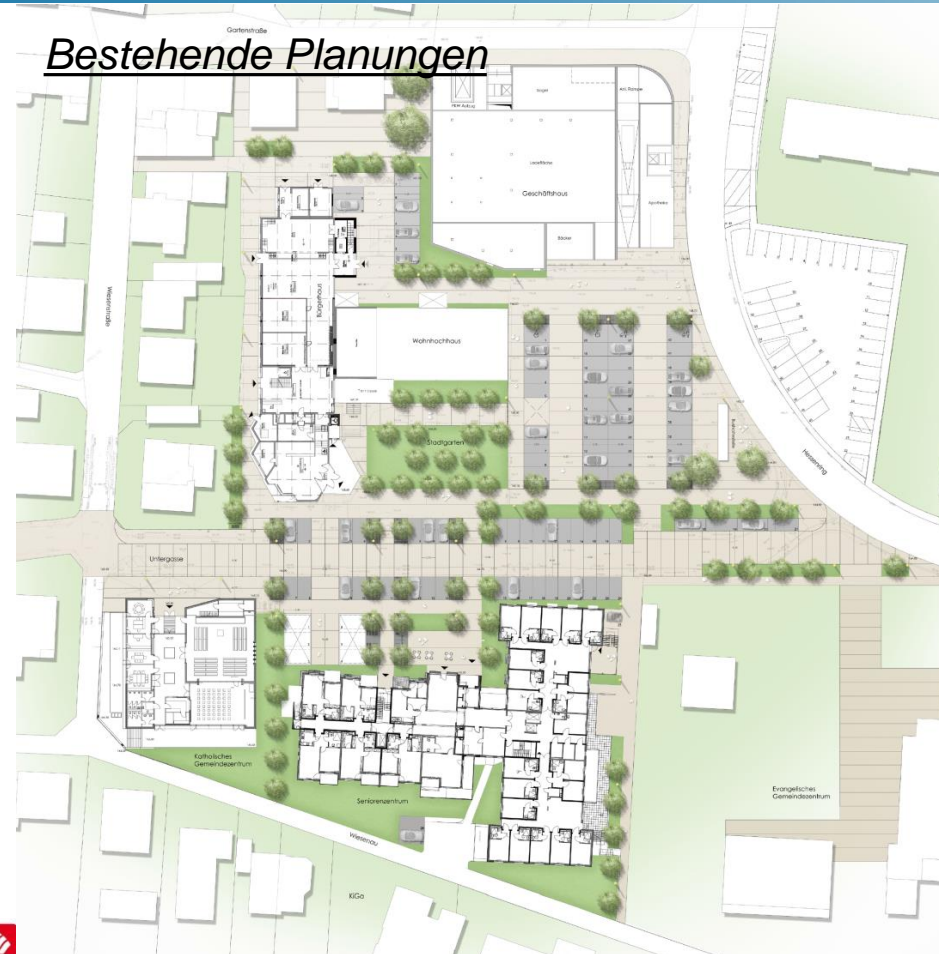
2.2 Öffentliche Plätze

Projekt II: Platzgestaltung „Neue Mitte“

Aktuelle Situation

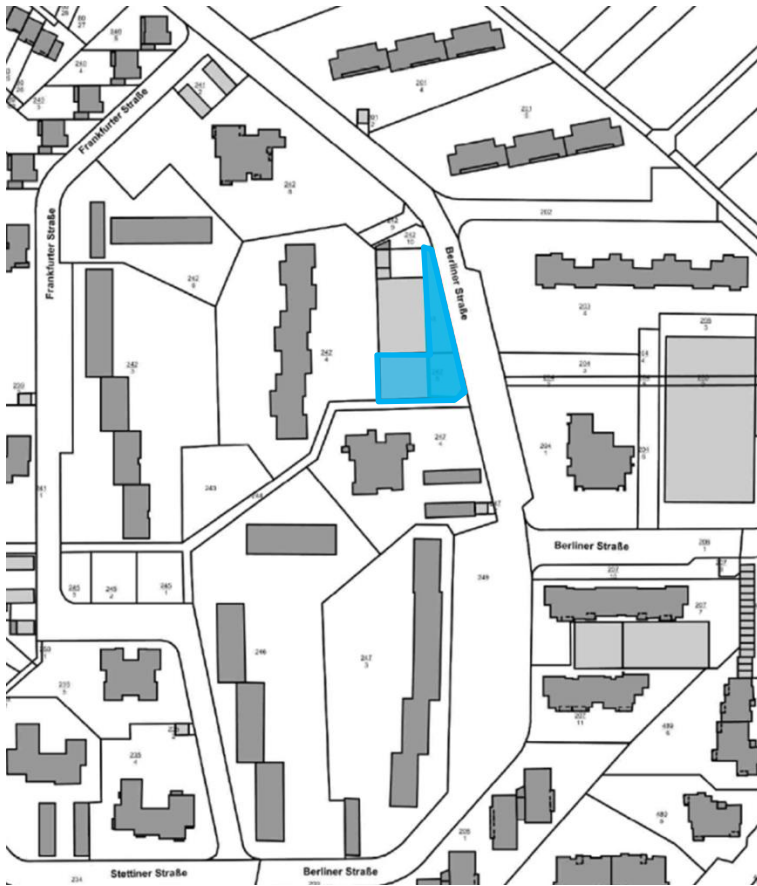


Bestehende Planungen



2.2 Öffentliche Plätze

Projekt III: Quartiersplatz Berliner Straße



- Der Bereich des künftigen Quartiersplatzes ist derzeit ungenutzt, es liegt eine leerstehende Gewerbeeinheit vor
- Die Planungen für die Neugestaltung liegen bereits vor
- Neben dem Quartiersplatz sind eine Gewerbeeinheit, eine Büroeinheit sowie Wohneinheiten geplant
- Geplante Bauzeit 2015-2016

⇒ Ziel: Schaffung eines zusätzlichen zentralen Treffpunkts im Quartier, Verbesserung der Versorgung, Steigerung der Aufenthaltsqualität

2.2 Öffentliche Plätze

Projekt III: Quartiersplatz Berliner Straße

Aktuelle Situation



Bestehende Planungen

- Viergeschossiger Bauriegel plus Staffelgeschoss
- Art der Bebauung orientiert sich an den gegenüberliegenden Häusern
- 28 Wohnungen (2 bis 4 Zimmer)
- Wohneinheiten umfassen zwischen 62m² und 90-105m²
- Tiefgarage unter dem Haus
- Büro soll für das Stadtteilbüro im Rahmen der Sozialen Stadt zur Verfügung stehen
- Ladengeschäft ist für einen Nahversorger gedacht

2.2 Öffentliche Plätze

Projekt IV: Platzgestaltung Thüringer Anlage



- Größte öffentliche Freifläche
- Befestigter Weg vorhanden
- Bänke teilweise in schlechtem Zustand

⇒ Ziel: Neugestaltung zur Verbesserung der Aufenthaltsqualität, Vermeidung von Nutzungskonflikten

2.2 Öffentliche Plätze

Projekt IV: Platzgestaltung Thüringer Anlage

Aktuelle Situation



Beispiele der Platzgestaltung



2.2 Öffentliche Plätze

Projekt V: Umgestaltung des öffentlichen Spielplatzes



- Es gibt zahlreiche Spielplätze im Quartier, jedoch ist der Spielplatz zwischen Frankfurter und Berliner Straße der einzige öffentliche Spielplatz
 - Der Zustand der Spielgeräte ist größtenteils in Ordnung, jedoch ist die Auswahl an Geräten ausbaufähig
- ⇒ Ziel: Steigerung der Aufenthaltsqualität, Attraktivitätssteigerung des zentralen Spielplatzes

2.2 Öffentliche Plätze

Projekt V: Umgestaltung des öffentlichen Spielplatzes

Aktuelle Situation

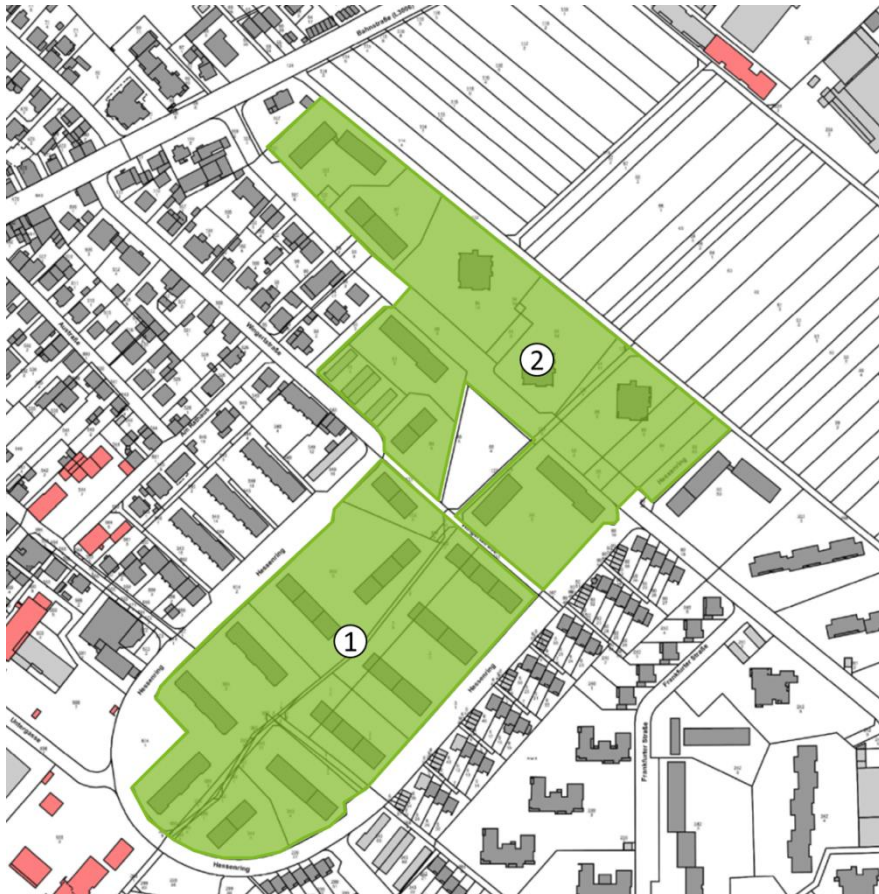


Beispiele der Gestaltung



2.3 Wohnumfeld

Projekt VI: Wohnumfeldmaßnahmen Hessenring / Berliner Straße



- Hauptsächlich Gebäude der Wohnungsbaugesellschaften
 - Freiflächen sind meist begrünt und teilweise mit Spielgeräten und Sitzgelegenheiten ausgestattet
 - Spielgeräte und Bänke sind teilweise defekt
 - Südwestlich gelegene Gebäude wurden energetisch saniert und die Hauseingänge neu gestaltet
 - Teilprojekt ①: Hessenring
 - Teilprojekt ②: Berliner Straße
 - Maßnahmen: Gestaltung Grünflächen
Gestaltung Mülltonnenstellplätze
- ⇒ Ziel: Steigerung der Aufenthaltsqualität, Funktionszuweisung, Einbindung der Wohnungsbaugesellschaften

2.3 Wohnumfeld

Projekt VI: Wohnumfeldmaßnahmen Hessenring / Berliner Straße

Aktuelle Situation

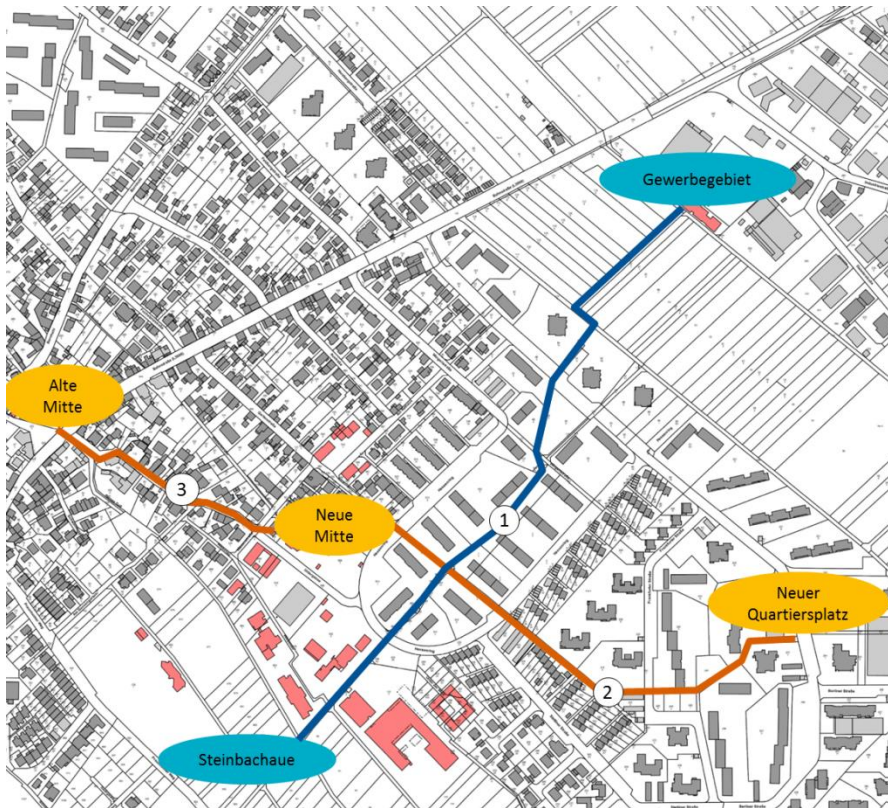


Beispiele der Umsetzung



2.4 Straßen und Wege

Projekt VII: Wegeverbindungen



- Es sind zahlreiche Wegeverbindungen vorhanden, jedoch sind diese teilweise nicht ausgebaut
 - Der bauliche Zustand ist zum Teil sehr schlecht
 - Teilprojekt ①: Steinbachau – Gewerbegebiet
 - Teilprojekt ②: Quartiersplatz – Neue Mitte
 - Teilprojekt ③: Alte Mitte – Neue Mitte
- ⇒ Ziel: Stadt der kurzen Wege, Barrierefreiheit, Sicherheit, Wegeführung

2.4 Straßen und Wege

Projekt VII: Wegeverbindungen

Aktuelle Situation



Beispiele der Umsetzung



2.4 Straßen und Wege

Projekt VIII: Umgestaltung Straßenraum Berliner Straße



- Bedeutender Eingang in das Quartier (Pkw und Bus)
- Zahlreiche Hochhäuser und Mehrfamilienhäuser, dadurch hoher Stellplatzbedarf
- Es besteht Optimierungsbedarf bei der Ordnung der Fußwege, der Fahrbahn sowie der Parkplätze
- Aufwertungspotenzial hinsichtlich der Gestaltung

⇒ Ziel: Optimierung des öffentlichen Raumes und des Straßenverkehrs, Barrierefreiheit

2.4 Straßen und Wege

Projekt VIII: Umgestaltung Straßenraum Berliner Straße

Aktuelle Situation



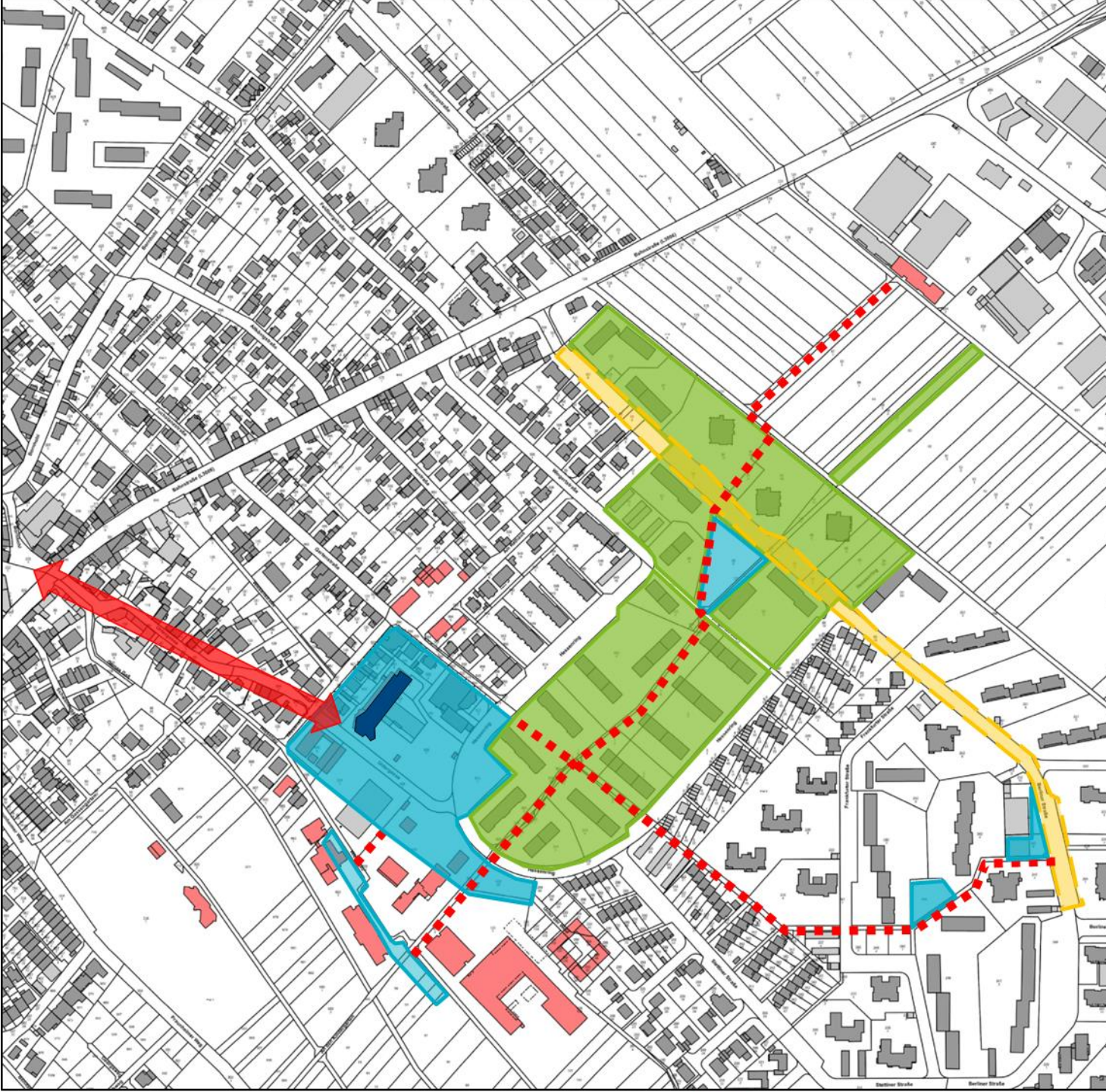
Beispiele der Umsetzung





Mögliche städtebauliche
Projekte im Rahmen des
Förderprogramms „Soziale
Stadt – Investitionen im
Quartier“

-  Platzgestaltung
-  Wohnumfeld
-  Wiederaufbau
Bürgerhaus
-  Wegeverbindungen
-  Umgestaltung
Straßenraum



3. Nächste Schritte / Weiteres Vorgehen

Beteiligung

- Stadtteilbüro / Quartiersmanagement
- Ansprache weiterer Akteure
- Befragung der Bewohner
- Gründung eines Quartiersbeirates
- Stadtfest 2015

Integriertes Handlungskonzept

- Erarbeitung der Entwicklungsziele
- Aufstellung eines detaillierten Maßnahmenplanes
- Priorisierung der Maßnahmen
- Erstellung des Endberichtes

Priorisierung der Maßnahmenvorschläge

- Jeder erhält 8 Punkte
- Bewertet wird das gesamte Projekt
- Bewertung der Maßnahmen:
 - 1. Priorität ●●●
 - 2. Priorität ●●
 - Weitere Maßnahmen ●
- Die Platzierung der Punkte erfolgt innerhalb des Projektkastens auf der Themenkarte



Beispiel

Vielen Dank für Ihre Aufmerksamkeit!

Kontakt

Stadtteilbüro „Soziale Stadt“
c/o Caritas Beratung
Gartenstraße 23
61449 Steinbach (Taunus)
Tel.: 06171 27789-30
Fax: 06171 27789-49
E-Mail: soziale.stadt@stadt-steinbach.de

Öffnungszeiten

Montags 15.00 - 17.00 Uhr