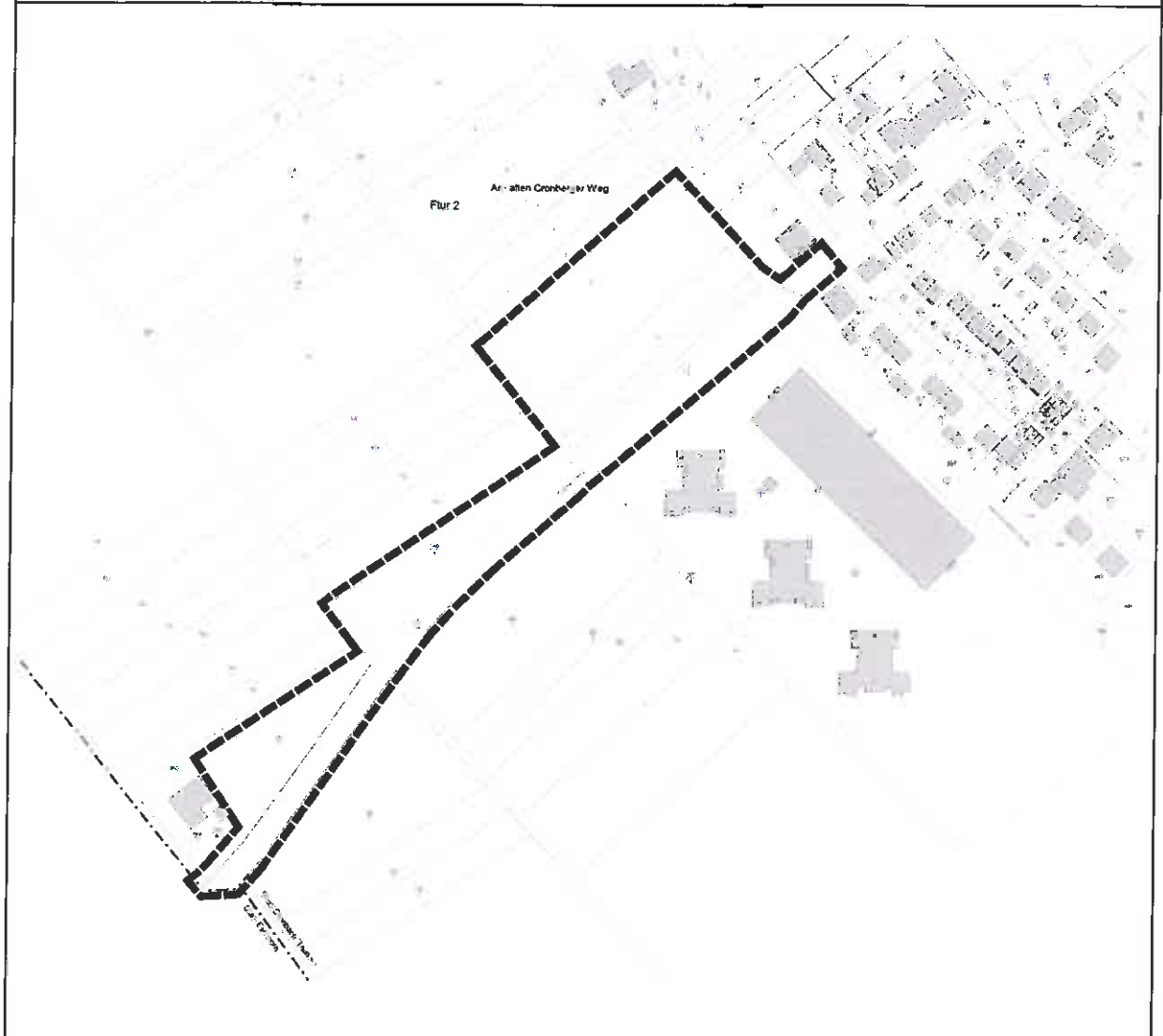


Anlage 1: Lageplan mit Geltungsbereich

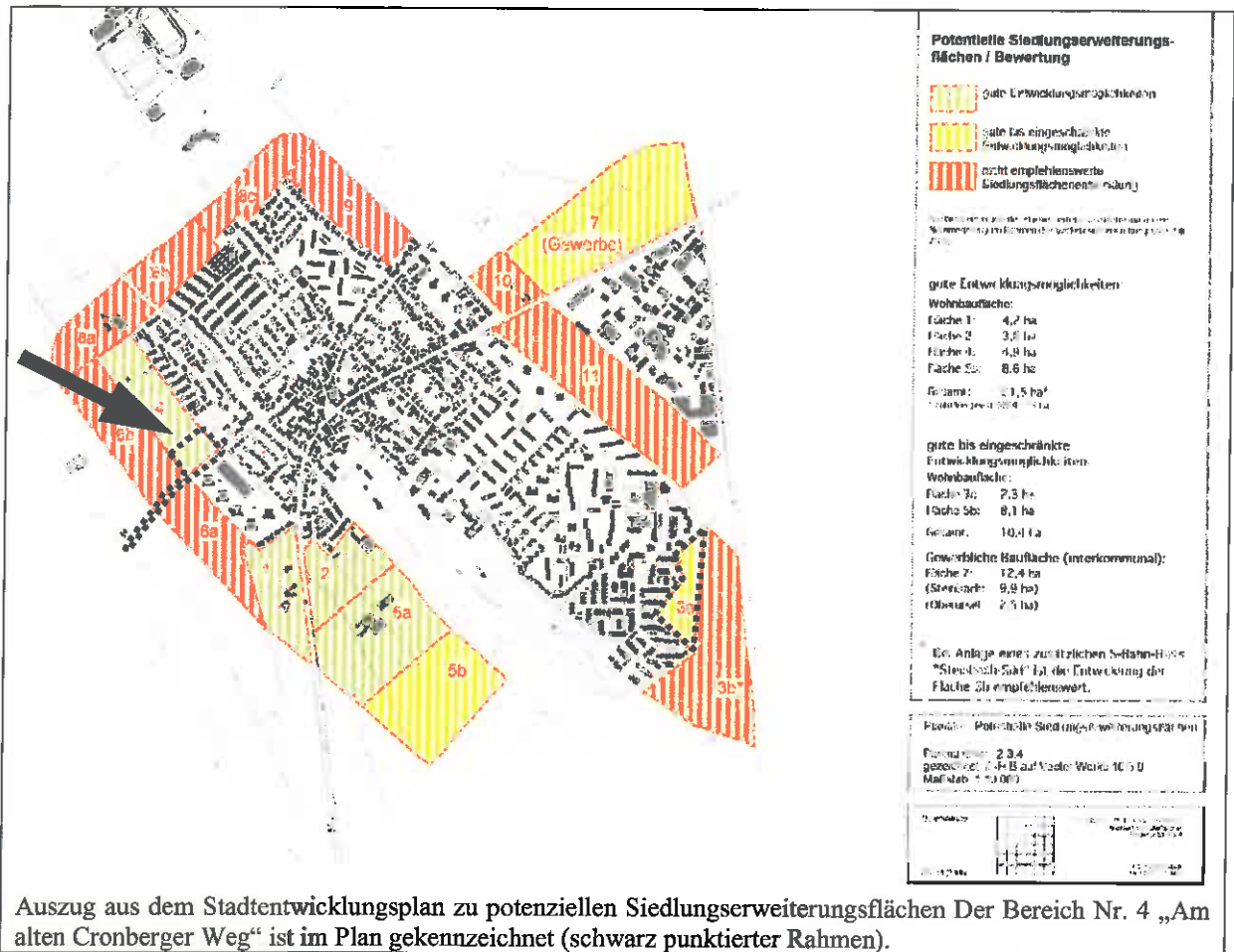
Bauleitplanung der Stadt Steinbach (Taunus)
Bebauungsplan „Alter Cronberger Weg“
hier: Räumlicher Geltungsbereich



genordet, ohne Maßstab

Anhang 1 zur Begründung des Aufstellungsbeschlusses

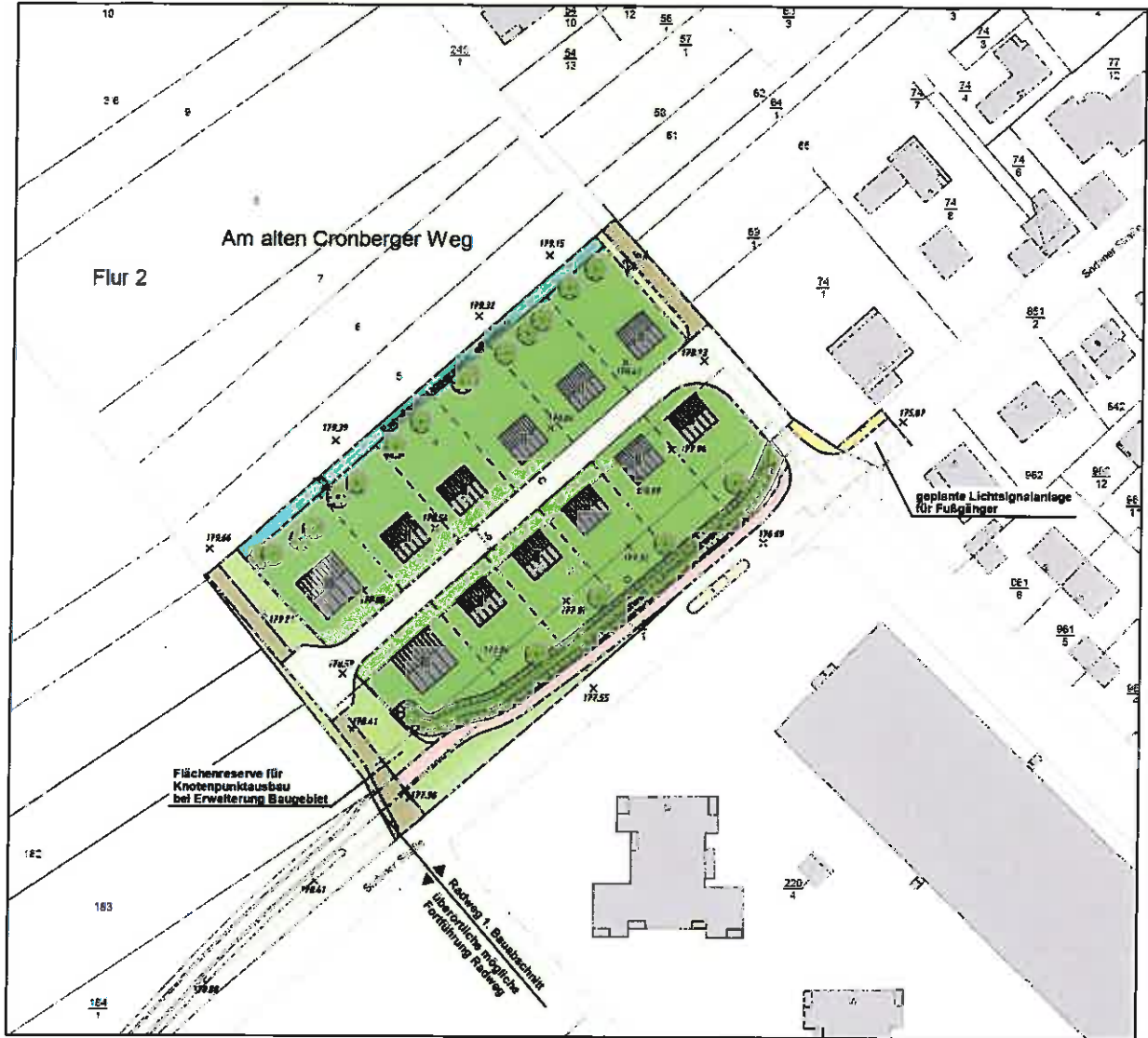
Abbildung 1.: Auszug Stadtentwicklungsplan



Auszug aus dem Stadtentwicklungsplan zu potenziellen Siedlungserweiterungsflächen Der Bereich Nr. 4 „Am alten Cronberger Weg“ ist im Plan gekennzeichnet (schwarz punktierter Rahmen).

Anhang 2 zur Begründung des Aufstellungsbeschlusses

Abbildung 2.: Städtebaulicher Gestaltungsplan



genordet, ohne Maßstab