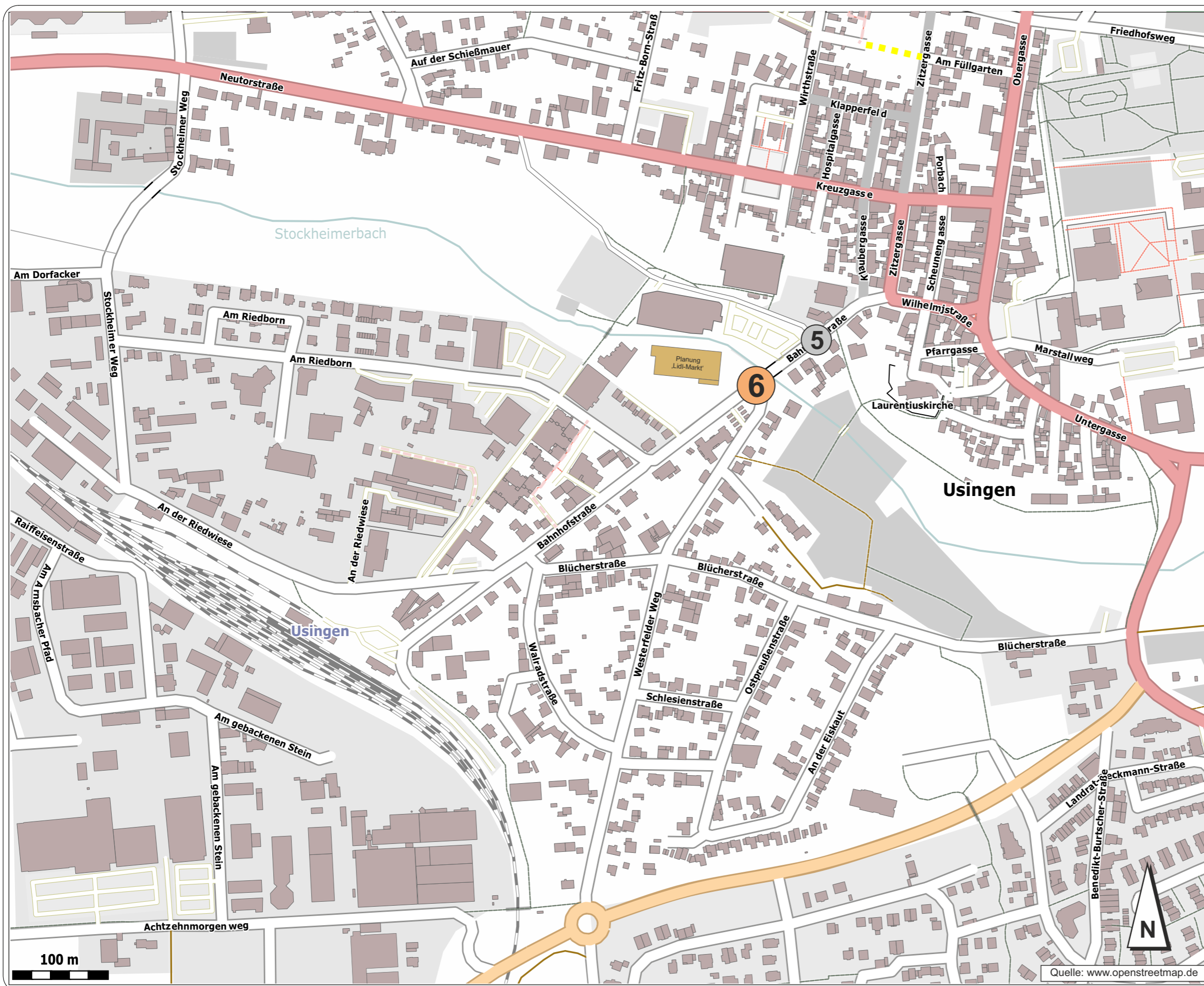


## Übersichts- und Zählstellenplan

### Verkehrszählungen (Juni 2018)

- 6** Knotenpunkt  
"Bahnhofstraße / Westerfelder Weg"
- 5** Knotenpunkt  
"Bahnhofstraße / Neuer Marktplatz"



**Stadt Usingen**  
Kreisverkehr  
„Bahnhofstraße / Westerfelder Weg“

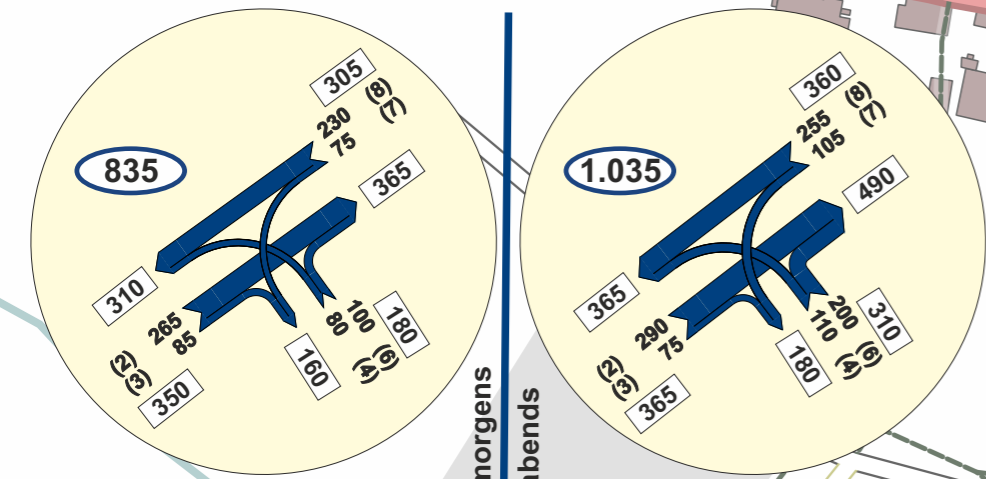


## Übersichts- und Zählstellenplan

Datum: 01/2019 | Proj.-Nr.: 65-010 C | Datei: Anlage 1

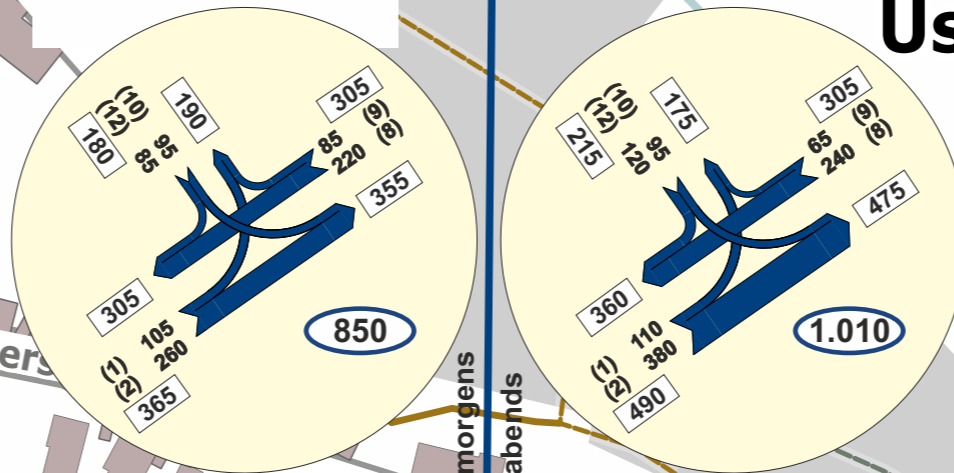
Quelle: www.openstreetmap.de

KP-6: Spitzenstunden

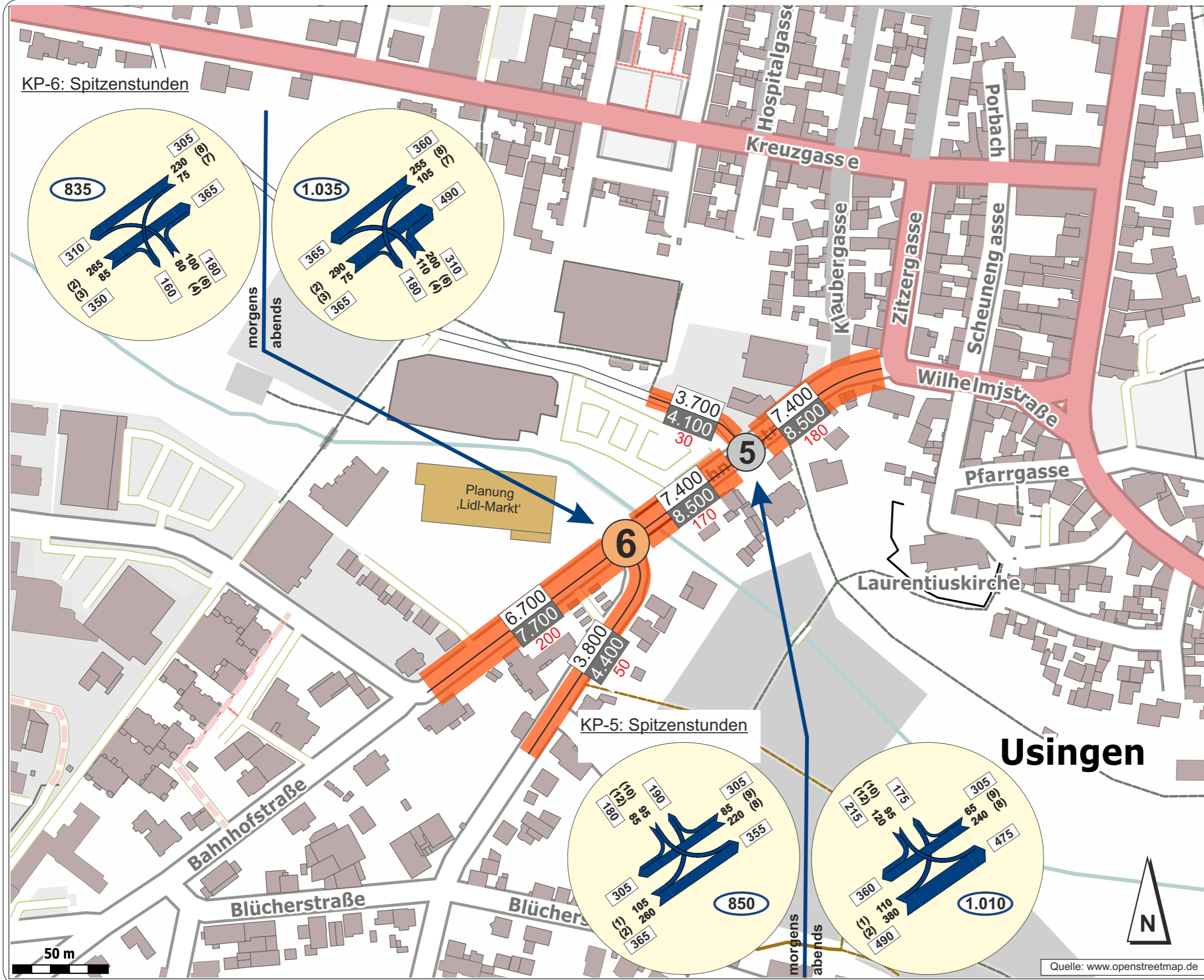


morgens  
abends

KP-5: Spitzenstunden



morgens  
abends



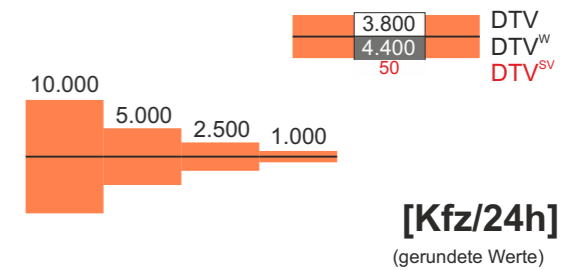
## Analyse-Belastungen 2018

### Verkehrszählungen (Juni 2018)

- 6** Knotenpunkt  
"Bahnhofstraße / Westerfelder Weg"
- 5** Knotenpunkt  
"Bahnhofstraße / Neuer Marktplatz"

Spitzenstunden morgens und abends  
**1.035** Knotenpunktsbelastung [Kfz/h]

Durchschnittliche tägliche / werktägliche Verkehrsmengen  
(Jahresmittelwerte DTV / DTV<sup>m</sup> / DTV<sup>sv</sup>)



## Usingen

**lin3 PLAN**  
Ingenieurgesellschaft für Verkehr und Stadtplanung mbH

**Stadt Usingen**  
Kreisverkehr  
„Bahnhofstraße / Westerfelder Weg“



## Analyse-Belastungen 2018

Datum: 01/2019 Proj.-Nr.: 65-010 C Datei: Anlage 2

Quelle: www.openstreetmap.de



### Konfliktsituation 1

Abbiegender Bus muss warten bis die Nebenstrecke (Westerfelder Weg) frei wird und verursacht Störungen auf der Hauptstrecke (Bahnhofstraße) - auch für die Gegenrichtung.

### Konfliktsituation 2

Große Fahrzeuge, wie die regelhaft hier verkehrenden Busse der Linie 61, benötigen die gesamte Fahrbahnbreite des Westerfelder Wegs - Störung der Verkehrsabläufe.



### Fotodokumentation

Konfliktanalyse im Bestand

### Quelle

Screenshots aus Videoanalyse



**Stadt Usingen**  
 Kreisverkehr  
 „Bahnhofstraße / Westerfelder Weg“



**Fotodokumentation**  
 Konfliktanalyse im Bestand

# 3

## Lageplan - Skizze -

Kreisverkehrsplatz D = 26 m

Stand

IMB-Plan, 17.10.2018

**IMB PLAN**

Ingenieurgesellschaft für Verkehr und Stadtplanung mbH

**Stadt Usingen**

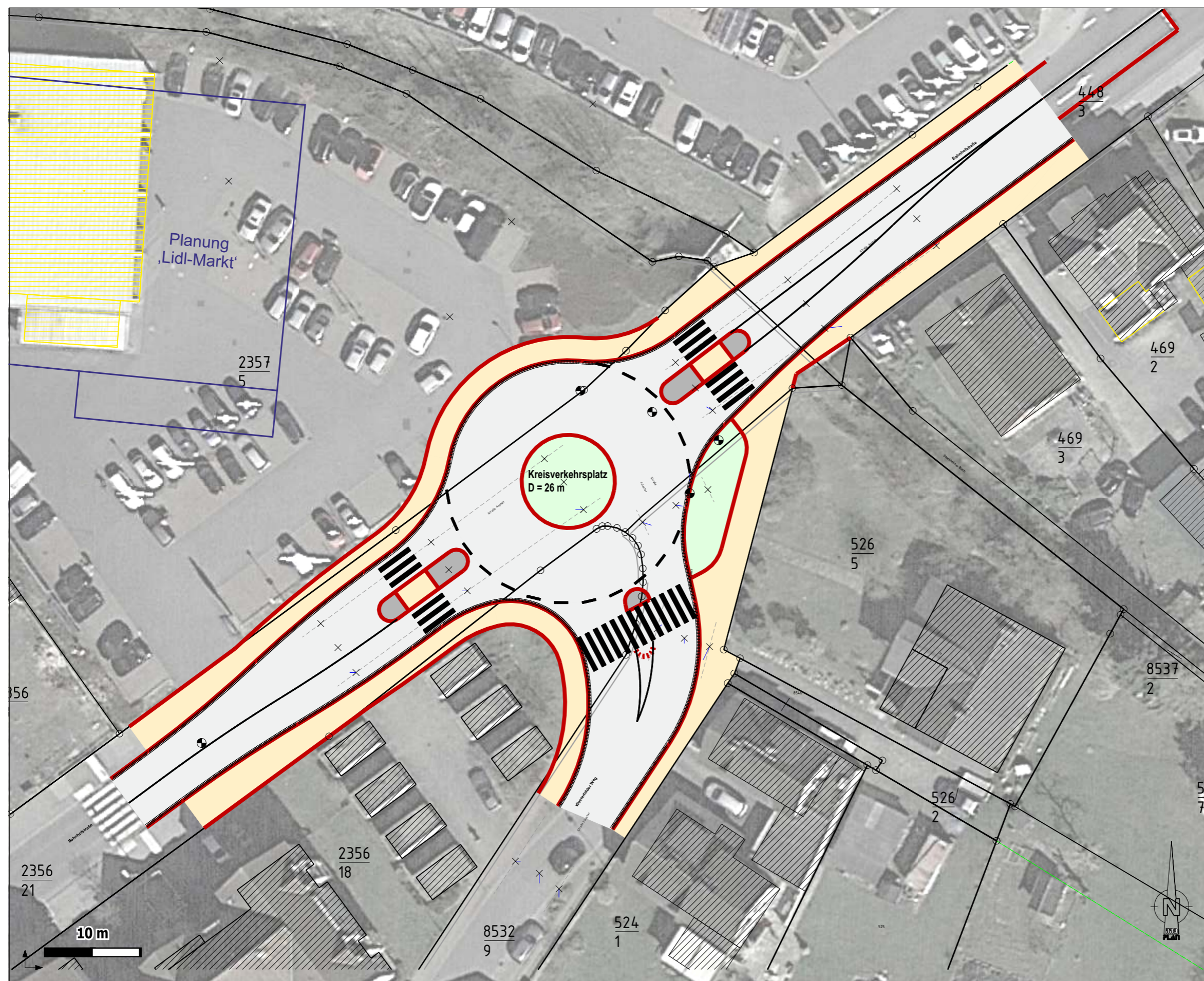
Kreisverkehr  
„Bahnhofstraße / Westerfelder Weg“

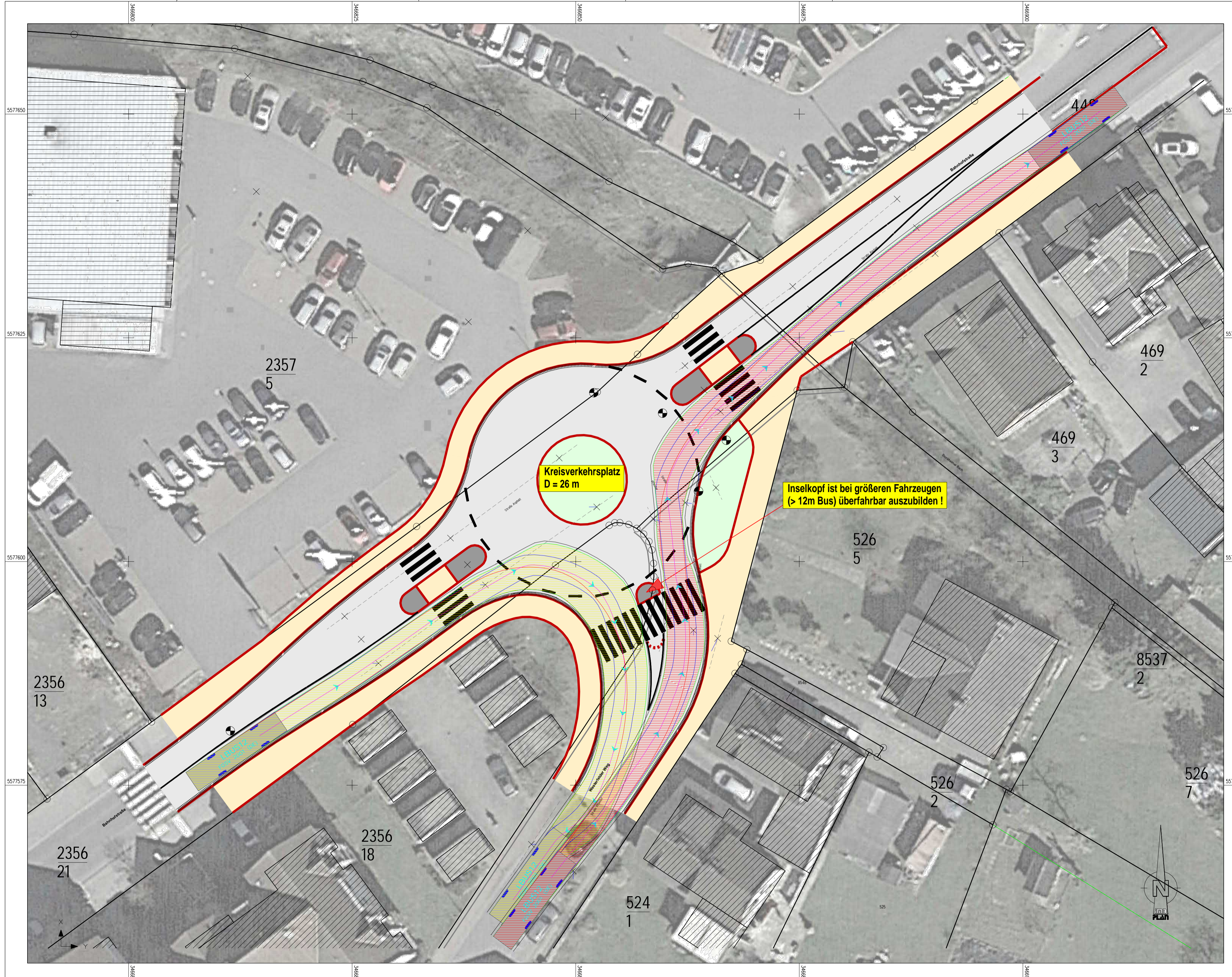


**Lageplan - Skizze -**

Kreisverkehrsplatz D = 26 m

Datum: 01/2019 Proj.-Nr.: 65-010 C Datei: Anlage 3

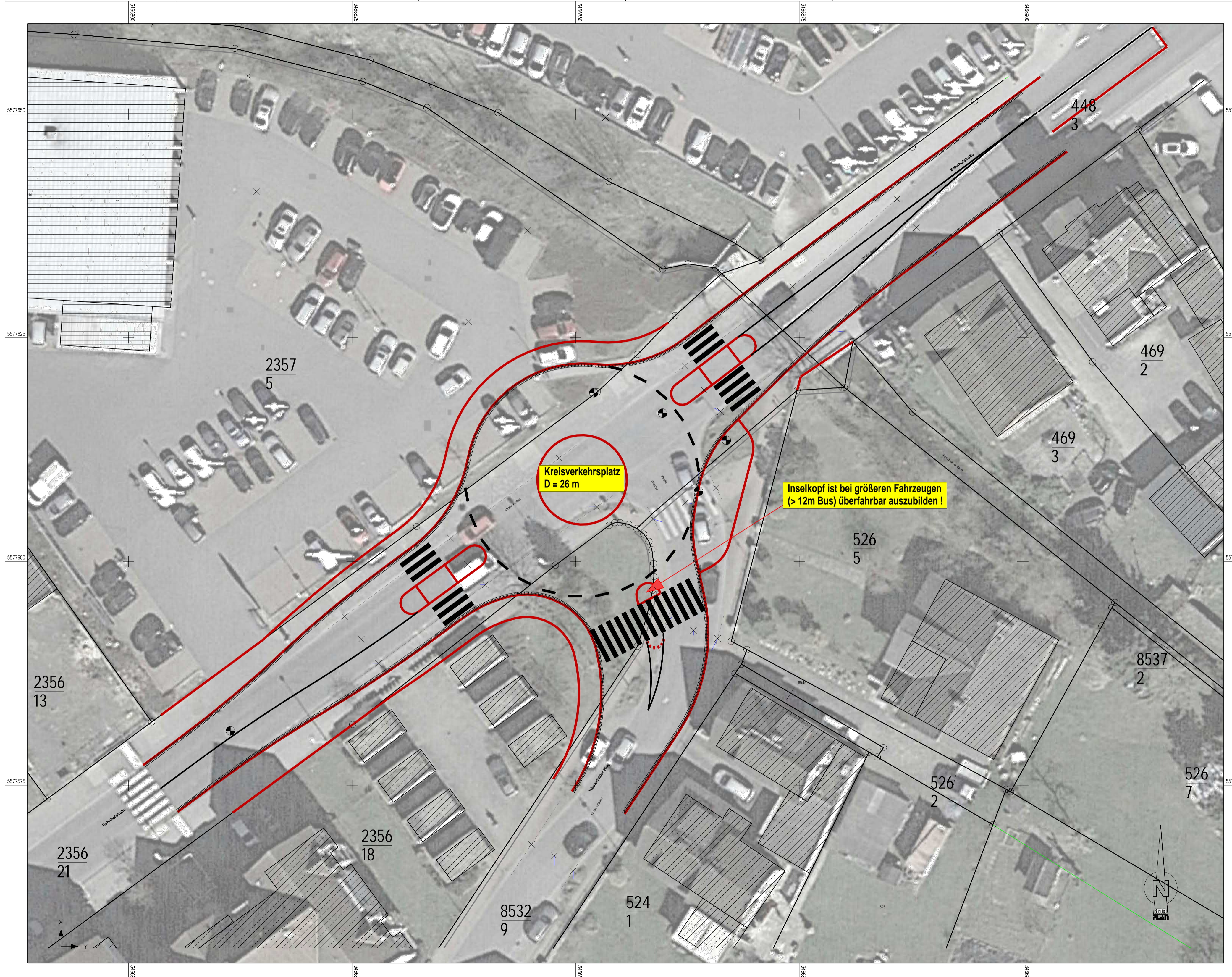




k			
i			
h			
g			
f			
e			
d			
c			
b			
a			
Nr.:	Art der Änderung / Verteiler:	Datum:	Zeichen:

<p>Ingenieurgesellschaft für Verkehr und Stadtplanung mbH          Vilbeler Landstraße 41, 60388 Frankfurt am Main, Tel.: (0 61 09) 5 01 47 - 0          E-Mail: info@imb-plan.de, www.imb-plan.de, Fax: (0 61 09) 5 01 47 - 11</p>	Projekt-Nr.:	65-010C
	Datum / Zeichen:	17.10.2018
	Format (Breite x Höhe):	765 mm x 450 mm
	Datei / Plotfile-Nr.:	300-09 / 20181017-009

<b>Stadt Usingen</b>		Unterlage Nr.:	5
		Blatt Nr.:	1
		Datum	Zeichen
<b>Kreisverkehrsplatz am Knotenpunkt "Bahnhofstraße/ Westerfelder Weg" - Machbarkeitsuntersuchung -</b>	bearbeitet:	17.10.2018	Stu.
	geprüft:		
<b>LAGEPLAN - Skizze -</b>		Maßstab: 1 : 250	



k			
i			
h			
g			
f			
e			
d			
c			
b			
a			
Nr.:	Art der Änderung / Verteiler:	Datum:	Zeichen:



**Ingenieurgesellschaft für Verkehr und Stadtplanung mbH**  
Vilbeler Landstraße 41, 60388 Frankfurt am Main, Tel.: (0 61 09) 5 01 47 - 0  
E-Mail: info@imb-plan.de, www.imb-plan.de, Fax: (0 61 09) 5 01 47 - 11

Projekt-Nr.: **65-010C**  
Datum / Zeichen: **17.10.2018**  
Format (Breite x Höhe): **765 mm x 450 mm**  
Datei / Plotfile-Nr.: **300-09 / 20181017-009**

<b>Stadt Usingen</b>		Unterlage Nr.: <b>5</b>	
		Blatt Nr.: <b>1</b>	
		Datum	Zeichen
<b>Kreisverkehrsplatz am Knotenpunkt "Bahnhofstraße/ Westerfelder Weg" - Machbarkeitsuntersuchung -</b>		bearbeitet:	17.10.2018    Stu.
		geprüft:	
<b>Kreisverkehrsplatz D = 26 m</b>		<b>L A G E P L A N</b>	
		<b>- Skizze -</b>	
		Maßstab: <b>1 : 250</b>	