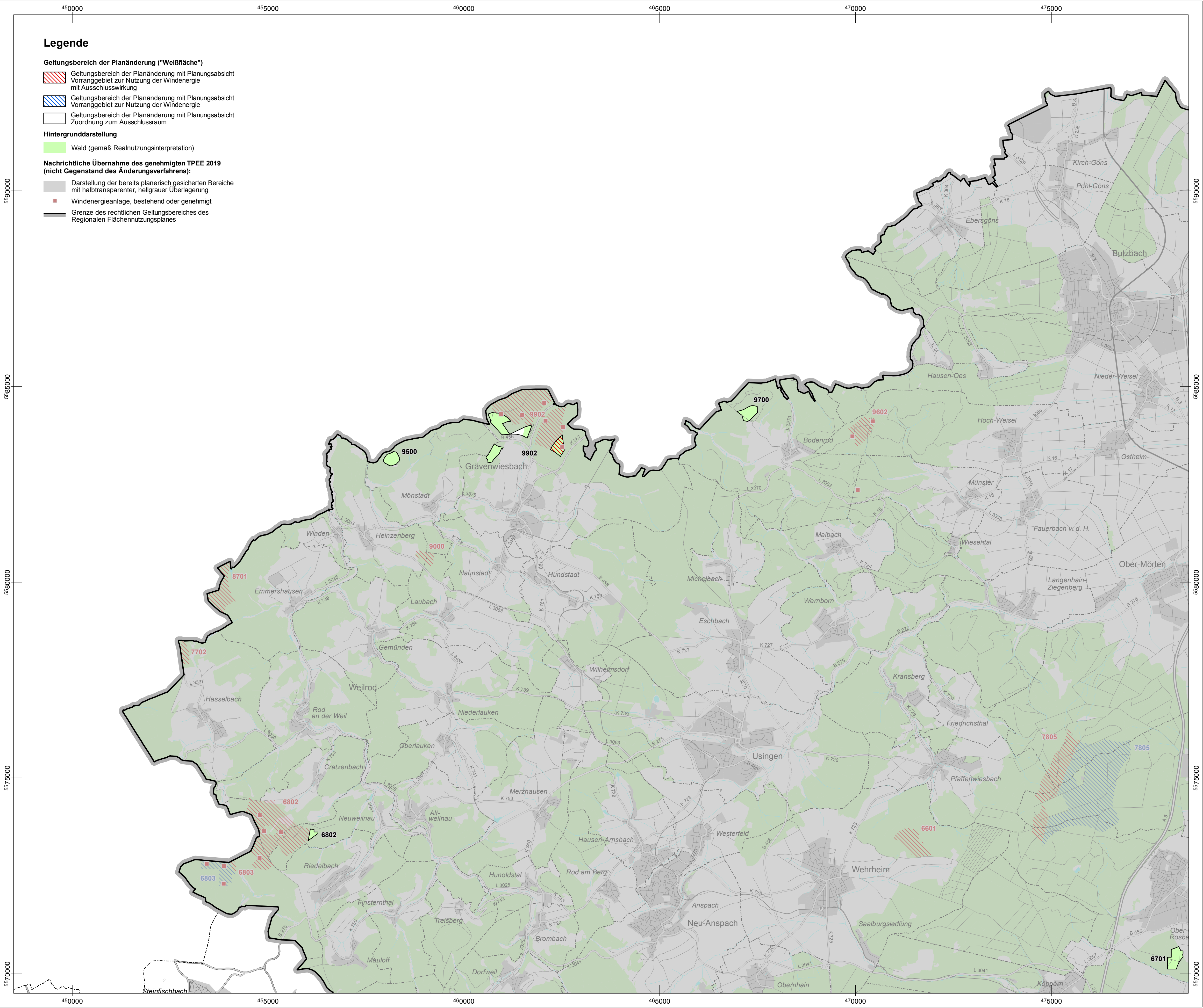


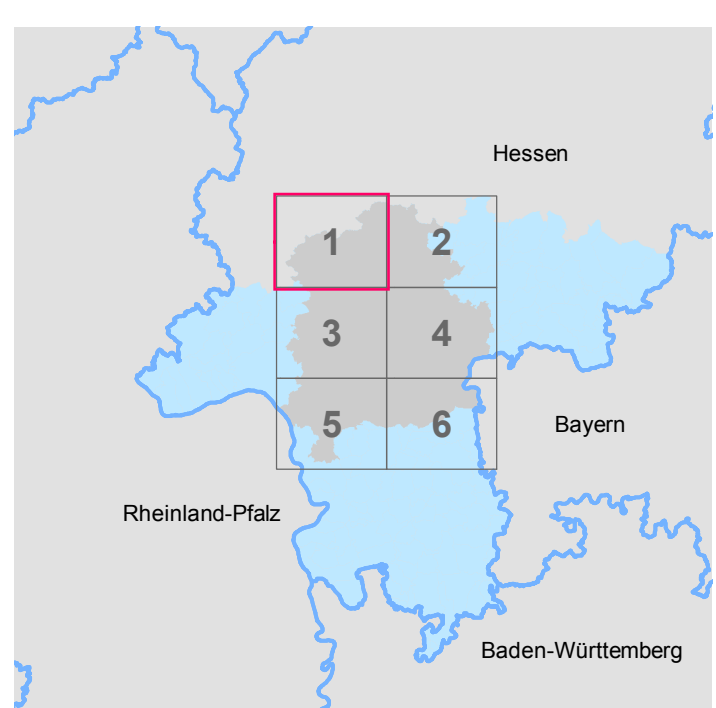
# Sachlicher Teilplan Erneuerbare Energien (TPEE) 2019

## Regionalplan Südhessen/Regionaler Flächennutzungsplan 2010

### 1. Änderungsverfahren zum TPEE 2019 - Offenlage



- Legende**
- Geltungsbereich der Planänderung ("Weißfläche")**
- Geltungsbereich der Planänderung mit Planungsabsicht Vorranggebiet zur Nutzung der Windenergie mit Ausschlusswirkung
  - Geltungsbereich der Planänderung mit Planungsabsicht Vorranggebiet zur Nutzung der Windenergie
  - Geltungsbereich der Planänderung mit Planungsabsicht Zuordnung zum Ausschlussraum
- Hintergrunddarstellung**
- Wald (gemäß Realnutzungsinterpretation)
- Nachrichtliche Übernahme des genehmigten TPEE 2019 (nicht Gegenstand des Änderungsverfahrens):**
- Darstellung der bereits planerisch gesicherten Bereiche mit halbdurchsichtiger, hellgrauer Überlagerung
  - Windenergieanlage, bestehend oder genehmigt
  - Grenze des rechtlichen Geltungsbereiches des Regionalen Flächennutzungsplanes

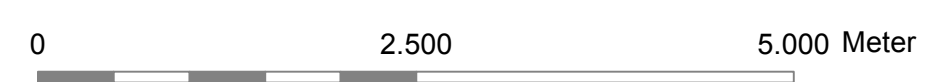


Datengrundlagen:  
 - Regionaler Flächennutzungsplan (RegFNP) 2010, Planstand 31.12.2017, Regionalverband FrankfurtRheinMain  
 - Realnutzungsinterpretation 2017, Regionalverband FrankfurtRheinMain.  
 - ATKIS®-Basis-DLM, 2005, Hessisches Landesamt für Bodenmanagement und Geoinformation.

Das übrige Gebiet des Regierungsbezirkes Darmstadt gibt nicht den aktuellen Planungsstand wieder.

Die Koordinatenangaben im Kartenrahmen beziehen sich auf die UTM-Zone 32 N.

Diese Karte ist im Rahmen des § 5 Urheberrechtsgesetz geschützt. Ausschließlich das im Regionalverband zur Einsichtnahme bereitgehaltene Kartensexemplar ist rechtsverbindlich.  
 Es gilt für Dritte ein Änderungsverbot und das Gebot der Quellenangabe.



**Sachlicher Teilplan Erneuerbare Energien (TPEE) 2019**  
**Regionalplan Südhessen/Regionaler Flächennutzungsplan 2010**  
**1. Änderungsverfahren zum TPEE 2019**  
**Offenlage**  
 Stand: September 2020  
 Blatt 1  
 Maßstab 1:50.000

