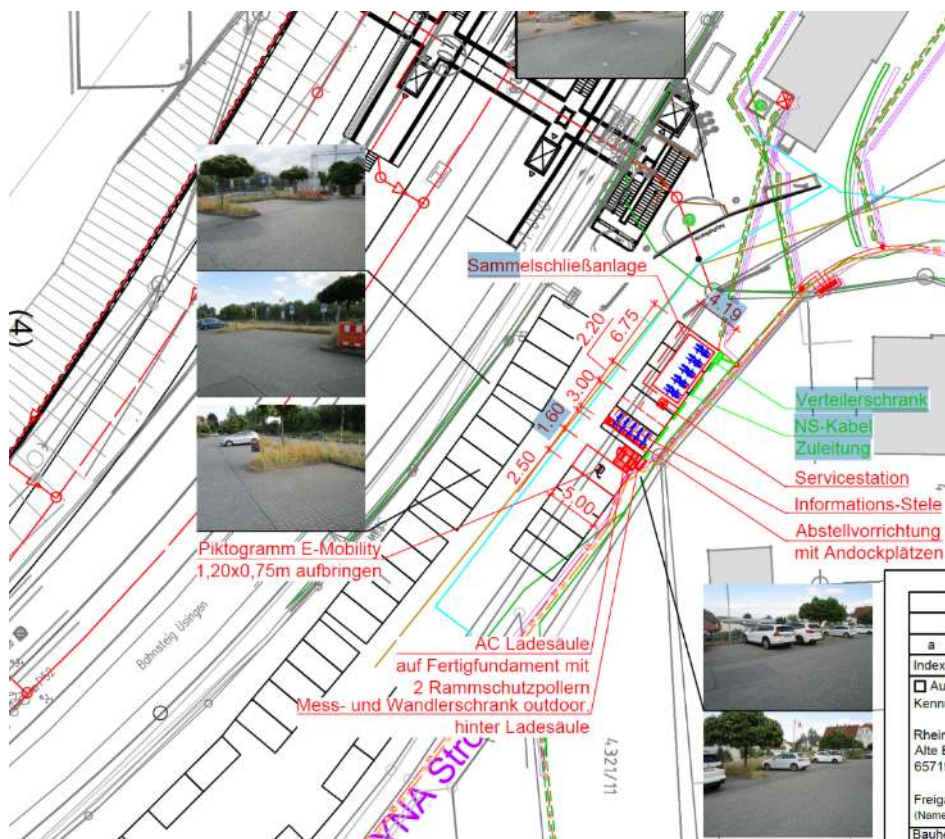


Notizen Besichtigung potenzieller Standorte für Mobilitätsstationen in Usingen

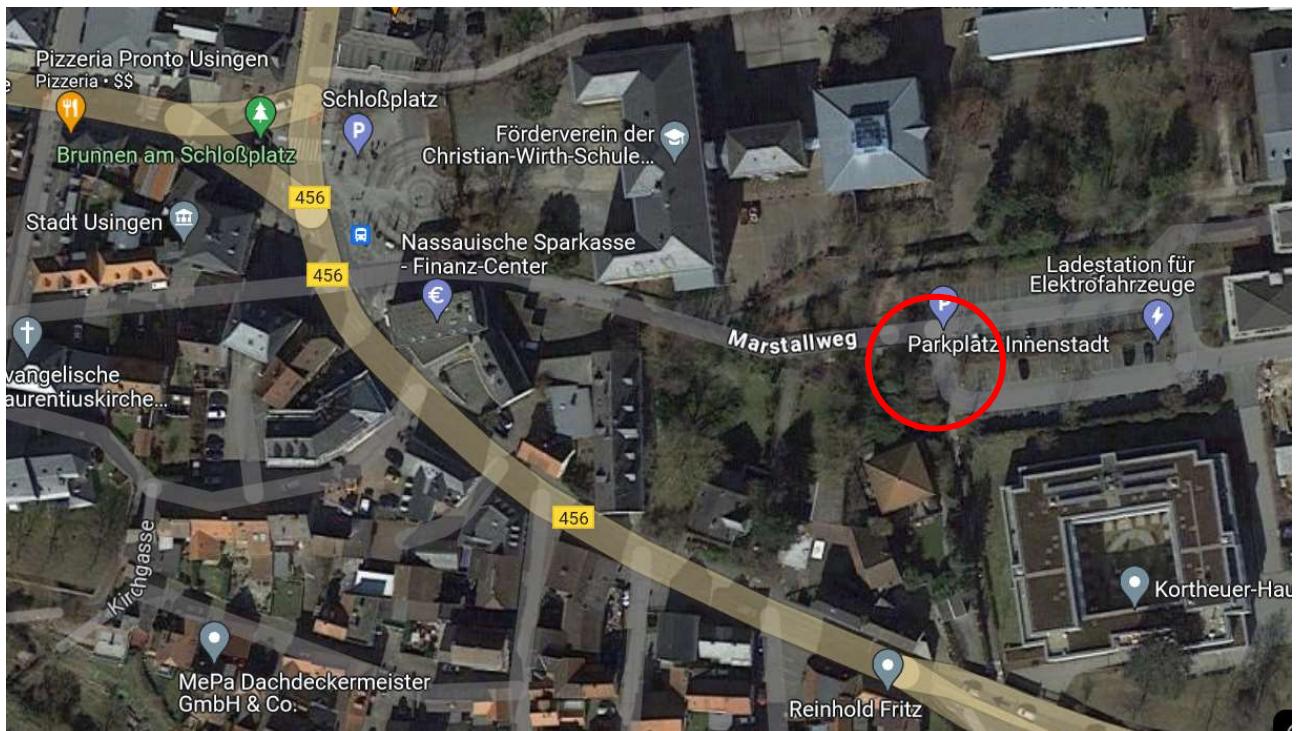
Datum, Zeit	23.11.2023, 13:00-15:00 Uhr
Ort	Usingen
Teilnehmer	Ute Harmel, Clemens Konieczny, Dirk Reddmann
Erstellt am	24.11.2023 durch den RMV

1 Bahnhof Usingen

- Vorplanungen sind abgeschlossen
- Genutzt werden die ersten Parkplätze auf der linken Seite des P&R-Platzes
- Teile der Anlage stehen auf dem Gebiet der Kommune
- Es wird festgestellt, dass der Bereich der Sammelschließanlage nicht von den geplanten Baumaßnahmen an der Bahnhofsstr. betroffen ist.
- Geplante Ausstattung: Sammelschließanlage (10 Räder); Abstellvorrichtung für das Bikesharing mit 5 Stellplätzen (4 Sharing-Pedelecs) und 1 Carsharing-Stellplatz inkl. Ladesäule



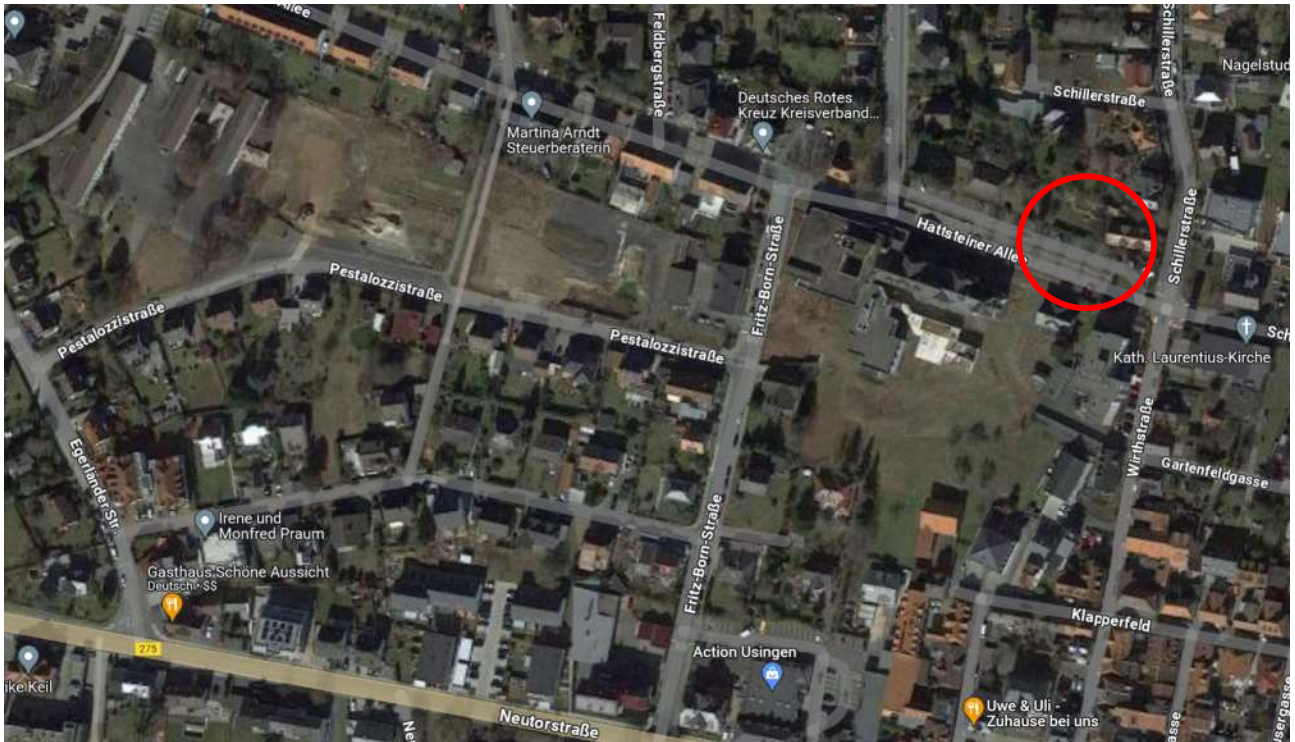
2 Parkplatz Innenstadt



Beschreibung	<ul style="list-style-type: none"> - Innerstädtischer Parkplatz - Stellplätze im westlichen Bereich des Parkplatzes könnten genutzt werden
Vorteile	<ul style="list-style-type: none"> - Innenstadtnah - Könnte von der Stadtverwaltung als Ankermieter genutzt werden
Nachteile	<ul style="list-style-type: none"> - Sehr wenig Laufkundschaft - Keine Sichtbarkeit - Wenig Bewohner im Umfeld als potenzielle Nutzer - Nachts komplett ungesichert
Einschätzung	- Eignet sich nur sehr bedingt als Standort für eine Mobilitätsstation
Mgl. Ausstattung	- Keine



3 Parkplatz Hattsteiner Allee



Beschreibung	<ul style="list-style-type: none"> - Parkplatz - Nähe zum Neubaugebiet Hattsteiner Allee
Vorteile	<ul style="list-style-type: none"> - Sehr viele Bewohner im neu geschaffenen Wohngebiet - Sehr gute Sichtbarkeit des Standortes - Parkplatz sehr gut geeignet für eine Mobilitätsstation
Nachteile	<ul style="list-style-type: none"> - Liegt nicht direkt in der Innenstadt
Einschätzung	<ul style="list-style-type: none"> - Sehr guter Standort für eine Mobilitätsstation
Mgl. Ausstattung	<ul style="list-style-type: none"> - Stellplätze Carsharing: 1 - Stellplätze Bikesharing: 5 - Bikesharing-Regelausstattung: 4 Pedelects





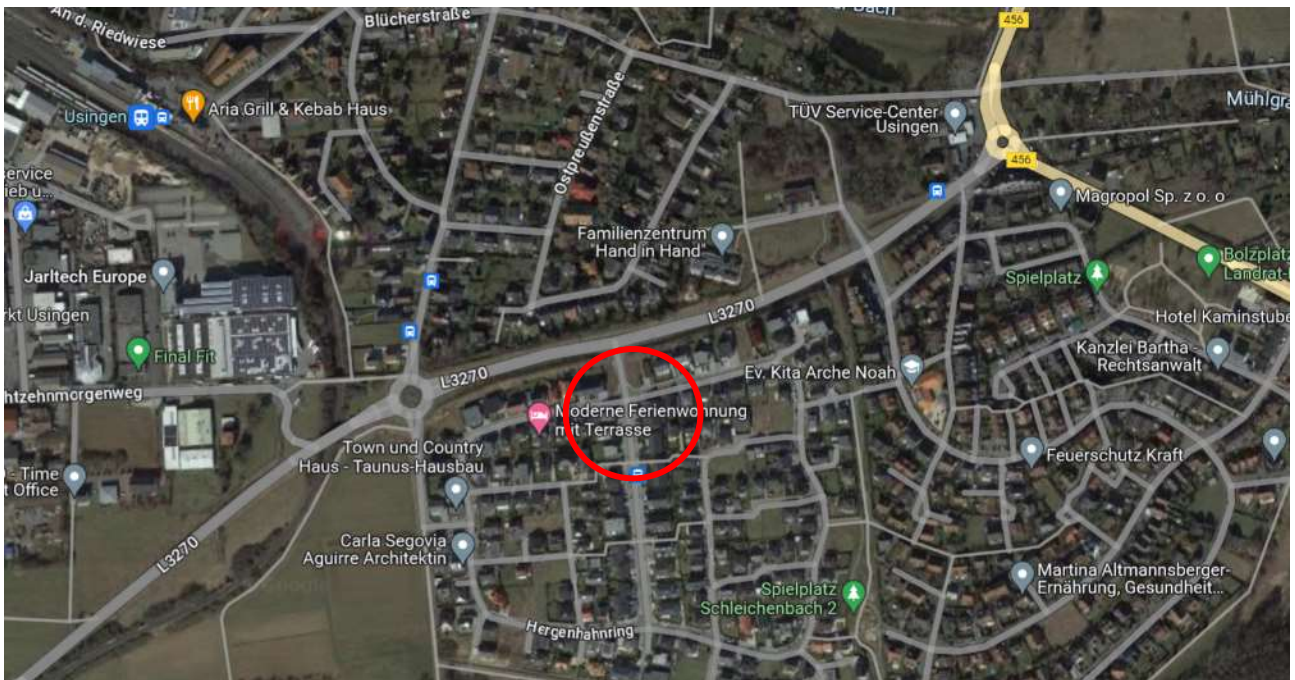
4 Industriegebiet – Raiffeisenstr. Parkplatz Pikatron



Beschreibung	<ul style="list-style-type: none"> - Straßenbegleitende Stellplätze (Querparker) - Nutzung durch Firma Pikatron - Parkplätze gehören der Firma
Vorteile	<ul style="list-style-type: none"> - Pikatron hat sehr großes Interesse als Ankermieter zu fungieren - Pikatron würde dem Projekt Parkplätze kostenfrei zur Verfügung stellen - Fahrzeuge sind öffentlich zugänglich - Fläche würde sich sehr gut für die Station eignen
Nachteile	<ul style="list-style-type: none"> - Industriegebiet ist relativ weitläufig – nur wenige Nutzer in der Umgebung - Nutzung der Pedelecs fraglich
Einschätzung	<ul style="list-style-type: none"> - Eignung als Standort für eine Mobilitätsstation abhängig von der Rückmeldung durch Pikatron - Frau Harmel schlägt vor, dass die Kommune den eigenständigen Einsatz eines Carsharing-Fahrzeuges prüft
Mgl. Ausstattung	<p>Bei Entscheidung für eine Nutzung:</p> <ul style="list-style-type: none"> - Stellplätze Carsharing: 1 - Stellplätze Bikesharing: 5 - Bikesharing-Regelausstattung: 4 Pedelecs



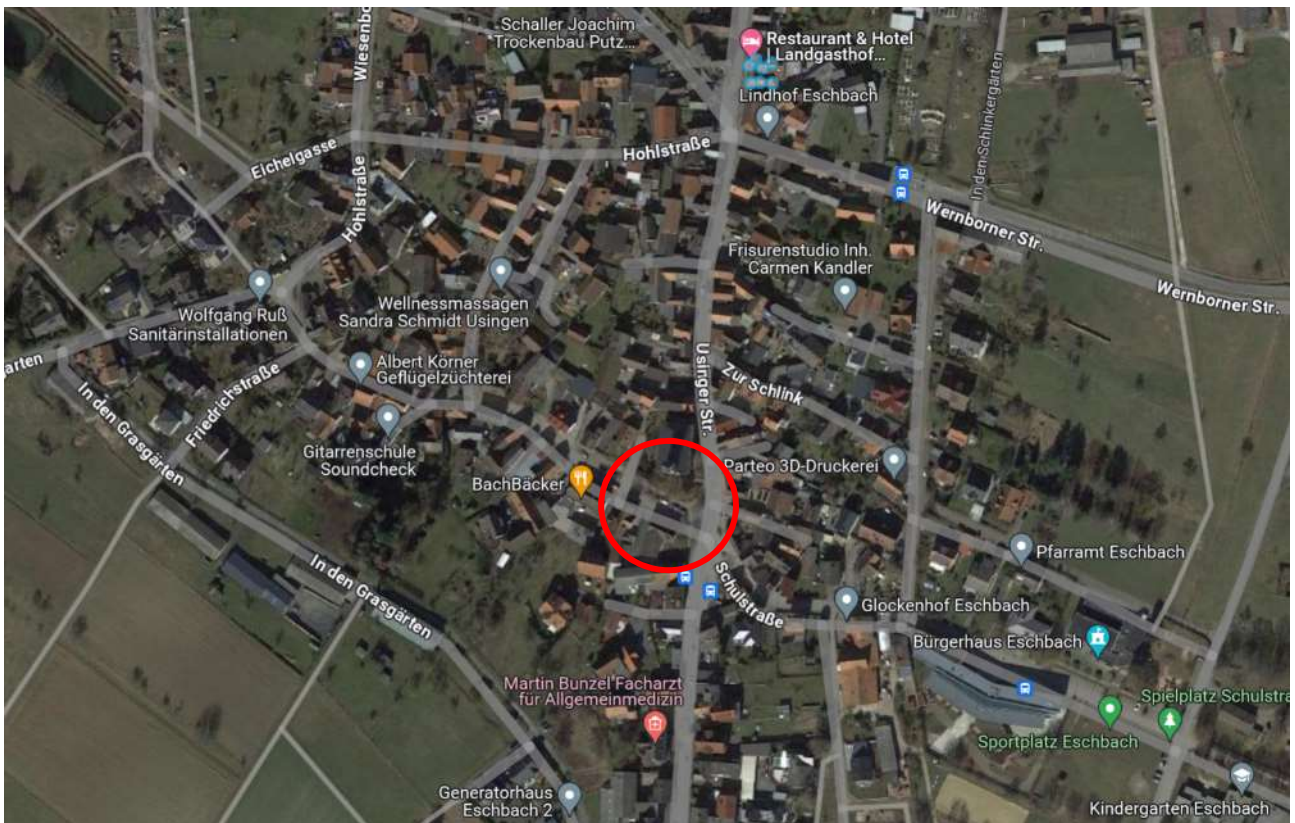
5 Schleichenbach 2 - BHKW Wenckstr./Hergenbahnring



Beschreibung	<ul style="list-style-type: none"> - Brachfläche am Blockheizkraftwerk - Einfahrt zum Wohngebiet Schleichenbach 2
Vorteile	<ul style="list-style-type: none"> - Sehr viele Meldungen aus der Einwohnerbefragung für diesen Standort deuten auf ein großes Interesse hin - Viele Bewohner im Umfeld - Sehr gute Sichtbarkeit
Nachteile	<ul style="list-style-type: none"> - Nicht zentral im Wohngebieten - Weg zu den Häusern in Schleichenbach 1 sehr weit
Einschätzung	<ul style="list-style-type: none"> - Sehr gut als Standort für eine Mobilitätsstation geeignet - Zu prüfen ist, inwieweit die gepflasterte Fläche vor dem BHKW genutzt werden kann
Mgl. Ausstattung	<ul style="list-style-type: none"> - Stellplätze Carsharing: 1 - Stellplätze Bikesharing: 5 - Bikesharing-Regelausstattung: 4 Pedelecs; 1 Lastenpedelec



6 Eschbach – Bachstr. (neben der Kirche)



Beschreibung	<ul style="list-style-type: none"> - Straßenbegleitende Parkplätze (Längsparker) - Ortszentrum von Eschbach
Vorteile	<ul style="list-style-type: none"> - Sehr gut sichtbarer Platz - In der Nähe des Standortes wird ein neues Wohngebiet entwickelt. - Sehr gut mit Usingen verknüpft (zwei Radwege; 3km-Entfernung) - Knapp 2.500 Einwohner - Sehr gutes Beispiel für eine Station im ländlichen Raum
Nachteile	<ul style="list-style-type: none"> - Parkplätze sehr schmal für das Bikesharing → Entnahme der Räder müsste auf dem Fußweg erfolgen
Einschätzung	<ul style="list-style-type: none"> - Sehr gut als Standort für eine Mobilitätsstation geeignet
Mgl. Ausstattung	<ul style="list-style-type: none"> - Stellplätze Carsharing: 1 - Stellplätze Bikesharing: 5 - Bikesharing-Regelausstattung: 4 Pedelects



7 Nächste Schritte

- Prüfung und finale Festlegung der Standorte (beide)
- Anfrage an mobileeee bzgl. Kostenmodell für Firmencarsharing (RMV)