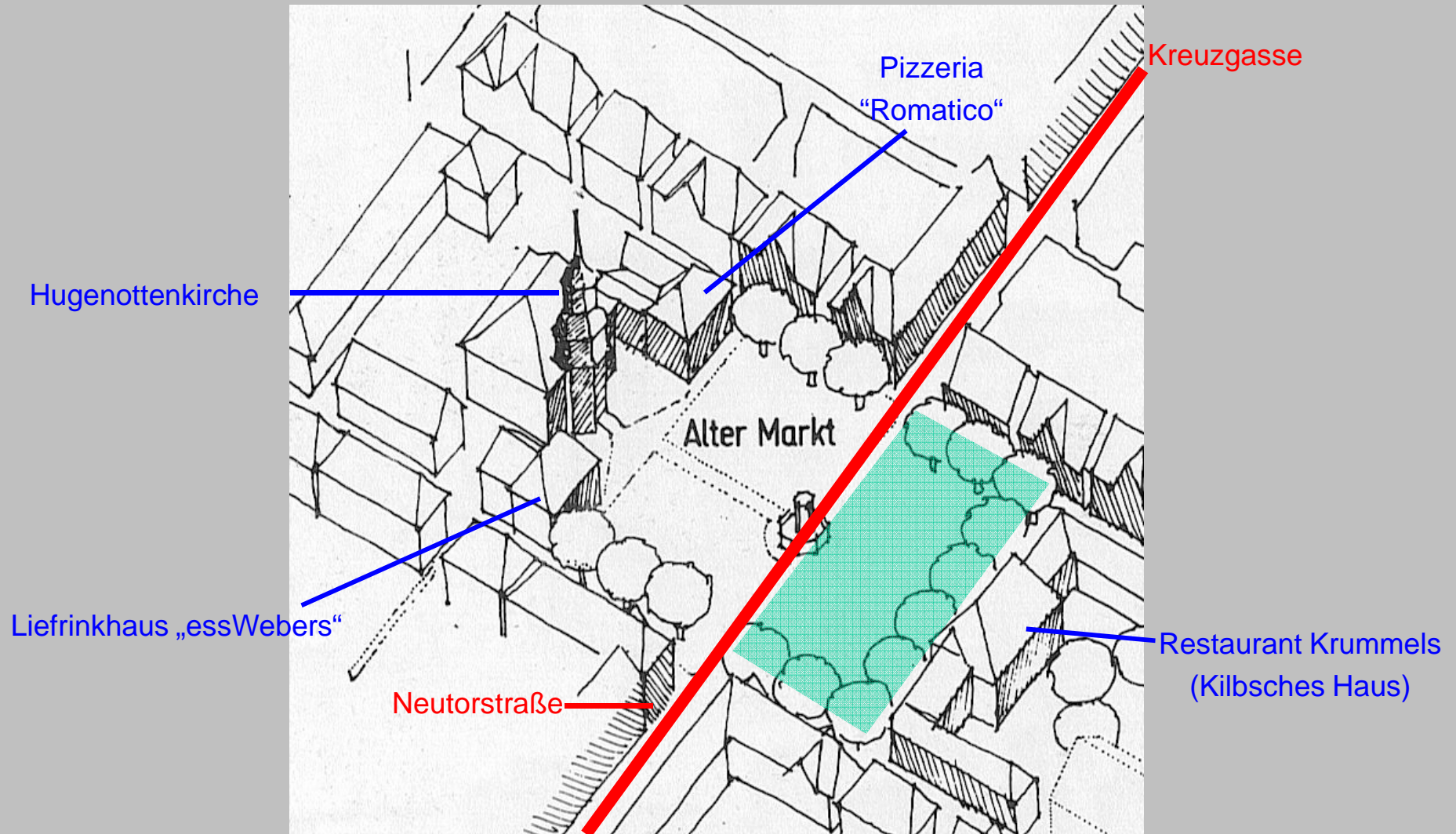


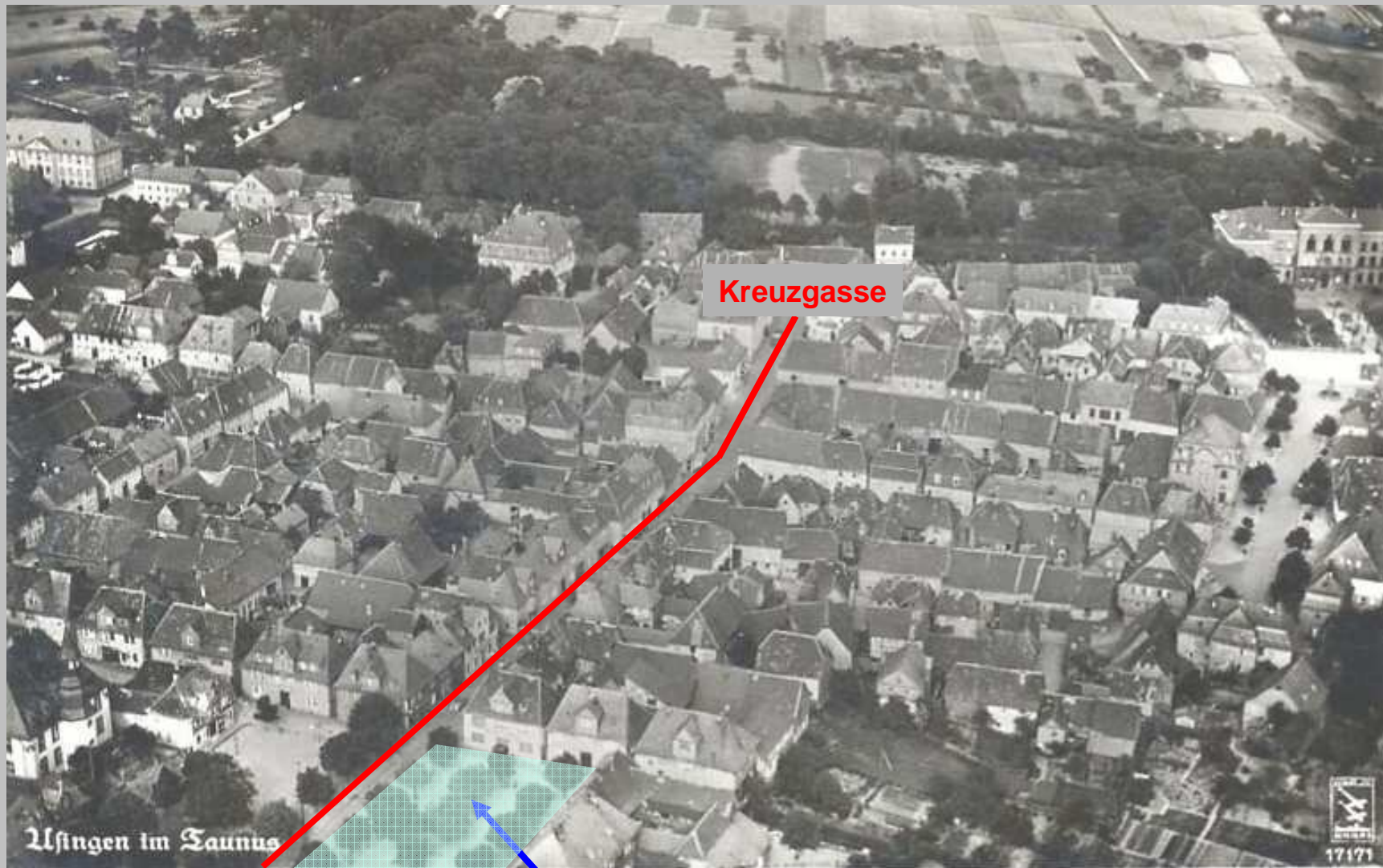
# KFZ-Stellplatzsituation im Bereich der südlichen Platzhälfte des Alten Marktplatzes Usingen



Isometrie des Alten Marktplatzes Usingen

# Historisches Luftbild von Usingen

Um 1900



**Neutorstraße**

**Alter Marktplatz, südliche Platzhälfte**

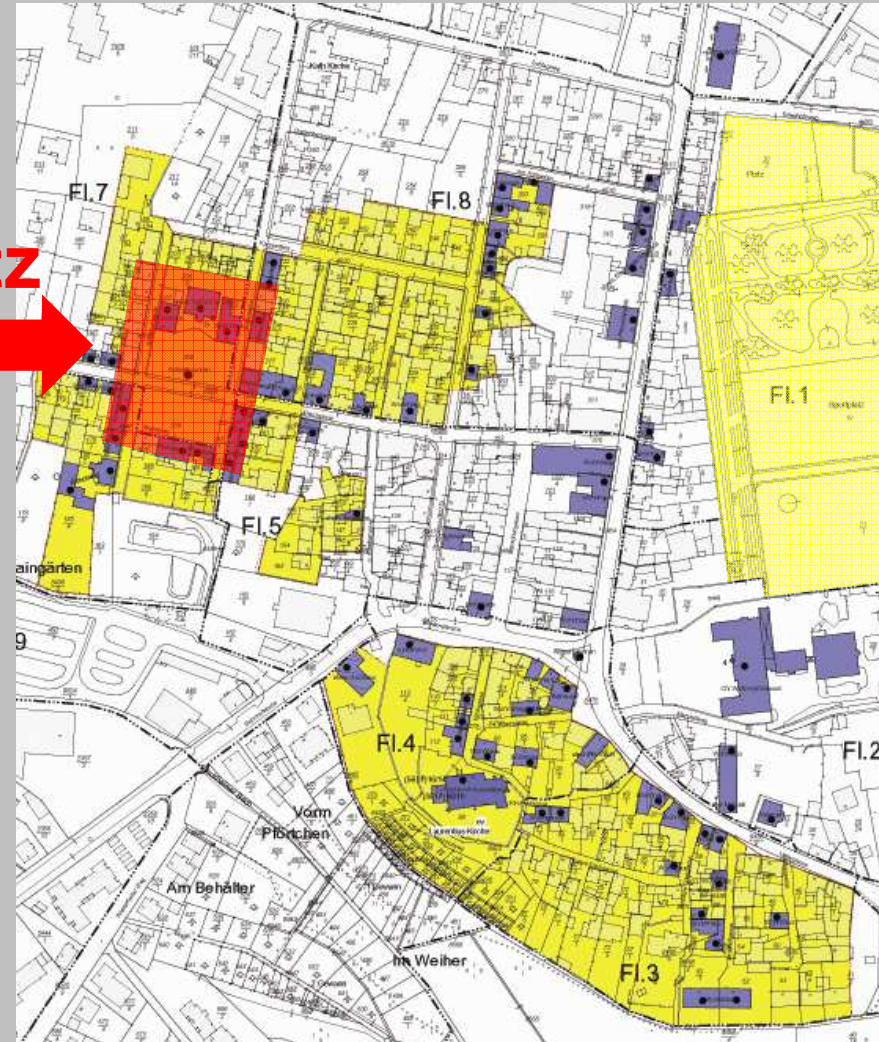
Zuordnung von Bestandsgebäuden und Straßen zu Epochen der Baugeschichte



LEGENDE DER GEBÄUDESTRUKTUR

Rotbraun = Gotische Urzelle vor 1500  
Hellbraun = Gotische Erweiterung nach 1500  
Grün = Barock (bis 1800)  
Sonst. = Strukturverweiterung

Darstellung denkmalgeschützter Gebäude in Usingen



LEGENDE

Violett = Einzeldenkmal  
Gelb = Denkmalgeschütztes Ensemble

# LIEFRINK-HAUS IN USINGEN

PREISTRÄGER DES VON LOTTO HESSEN UND DEM LANDESAMT FÜR DENKMALPFLEGE HESSEN  
GEFÖRDERTEN HESSISCHEN DENKMALSCHUTZPREISES 2016

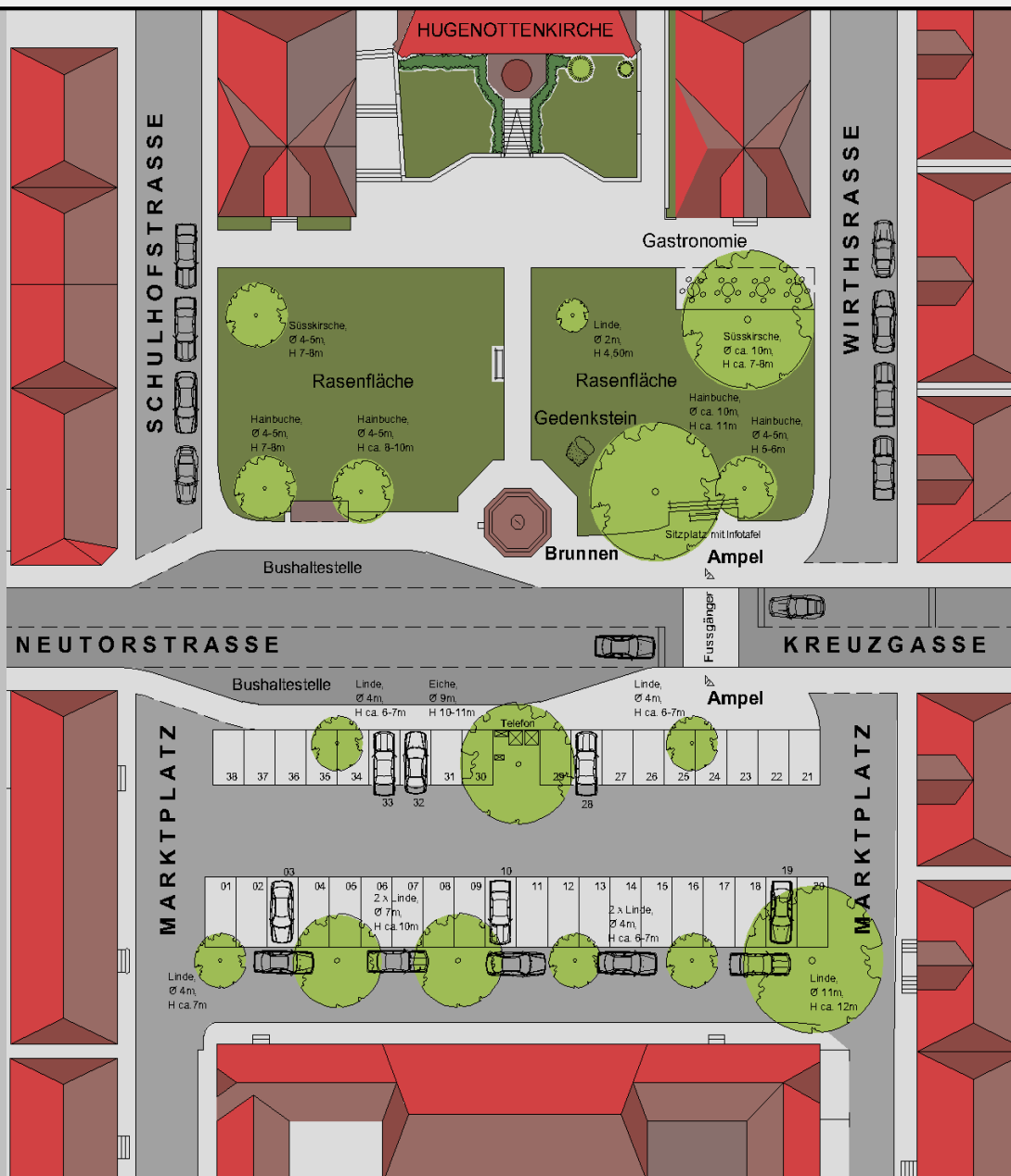
**Hessischer  
Denkmalschutzpreis  
2016**

**Liefrinkhaus Usingen &  
Alter Marktplatz Usingen**



# Alter Marktplatz Usingen

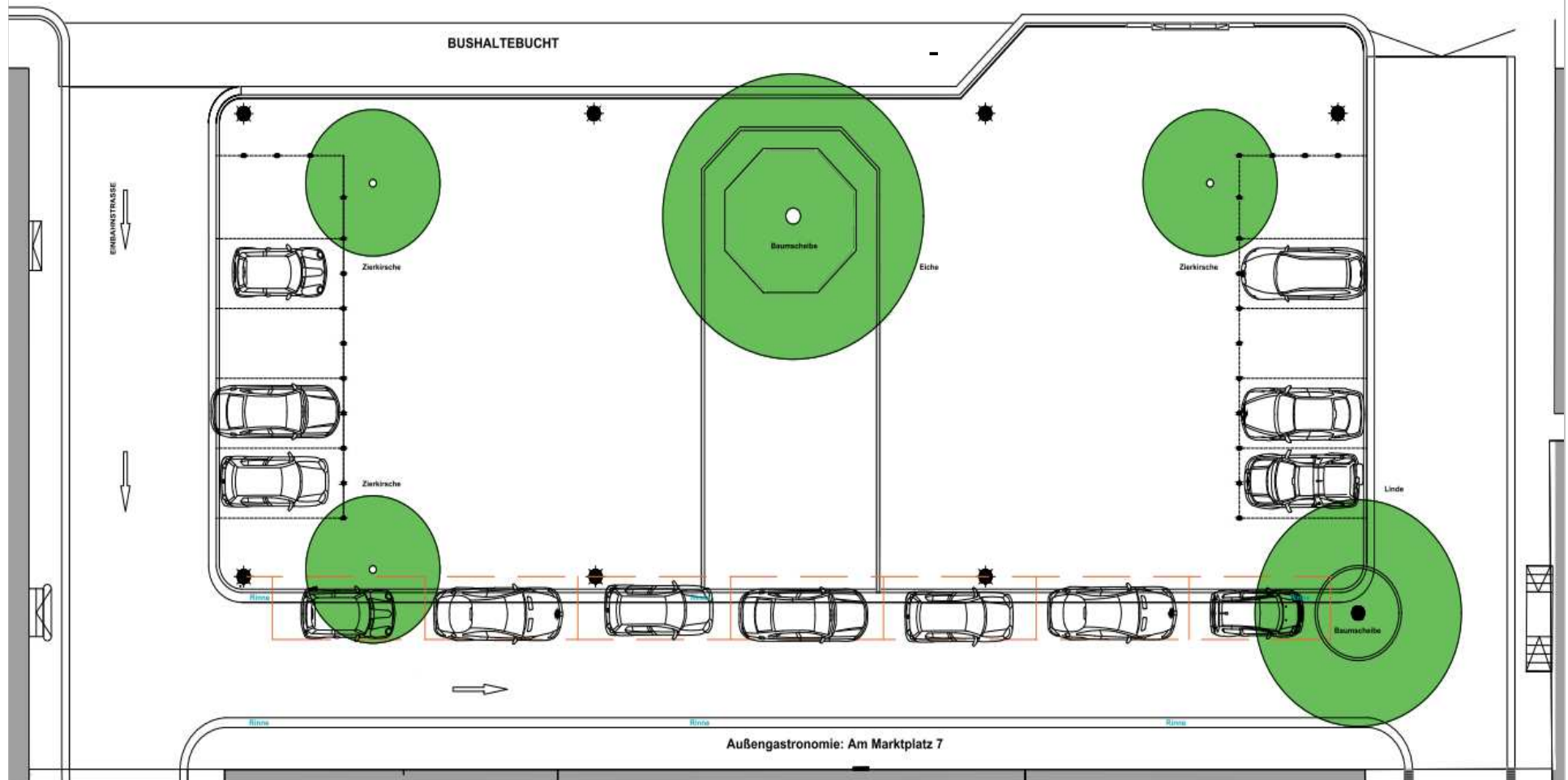
## Zustand vor der Platzsanierung 2011



# SÜDLICHE PLATZHÄLFTE

Aktueller Bestand

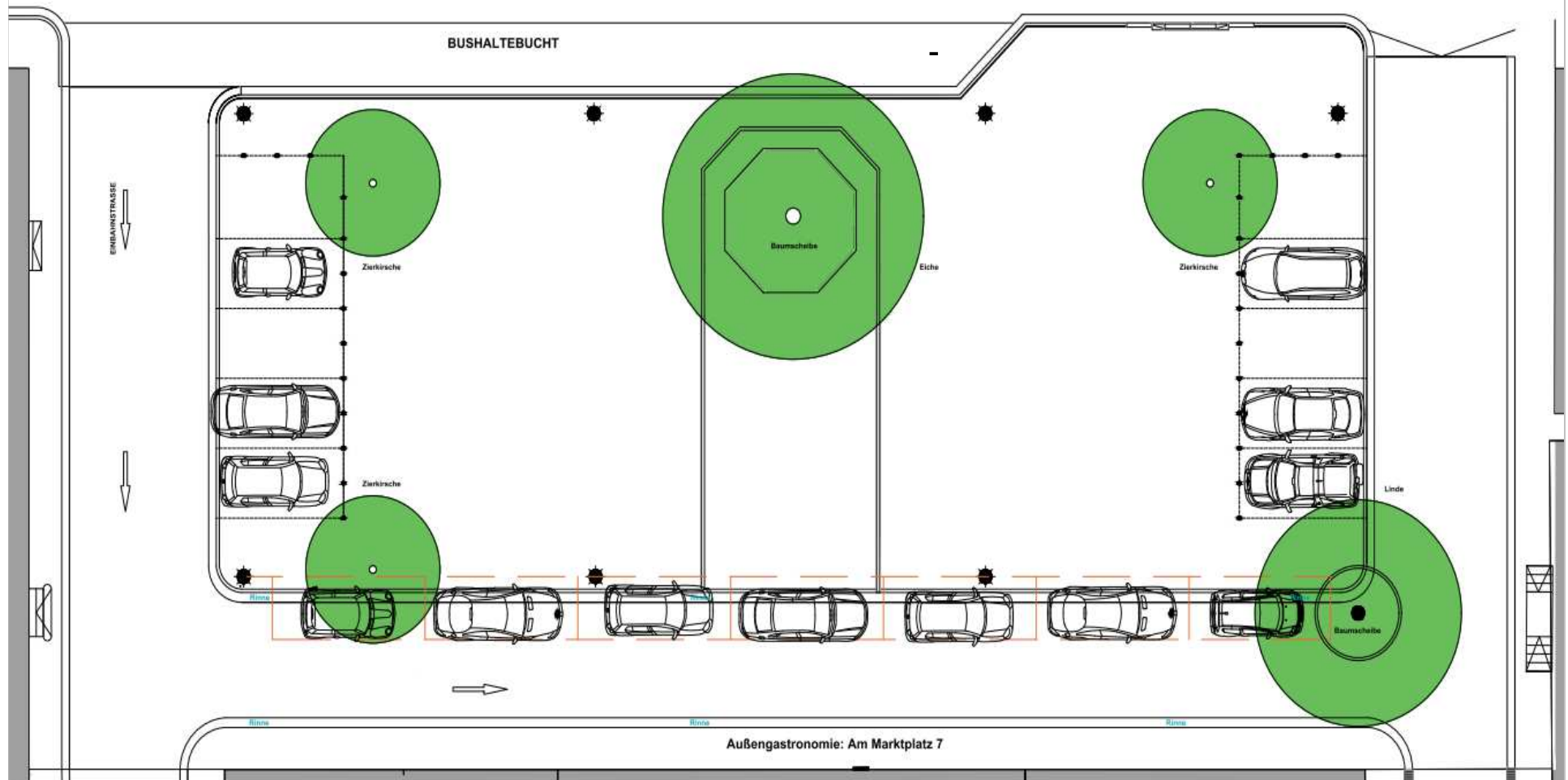
- Auf der südlichen Platzhälfte befinden sich zurzeit 17 KFZ-Stellplätze.



# SÜDLICHE PLATZHÄLFTE

Aktueller Bestand

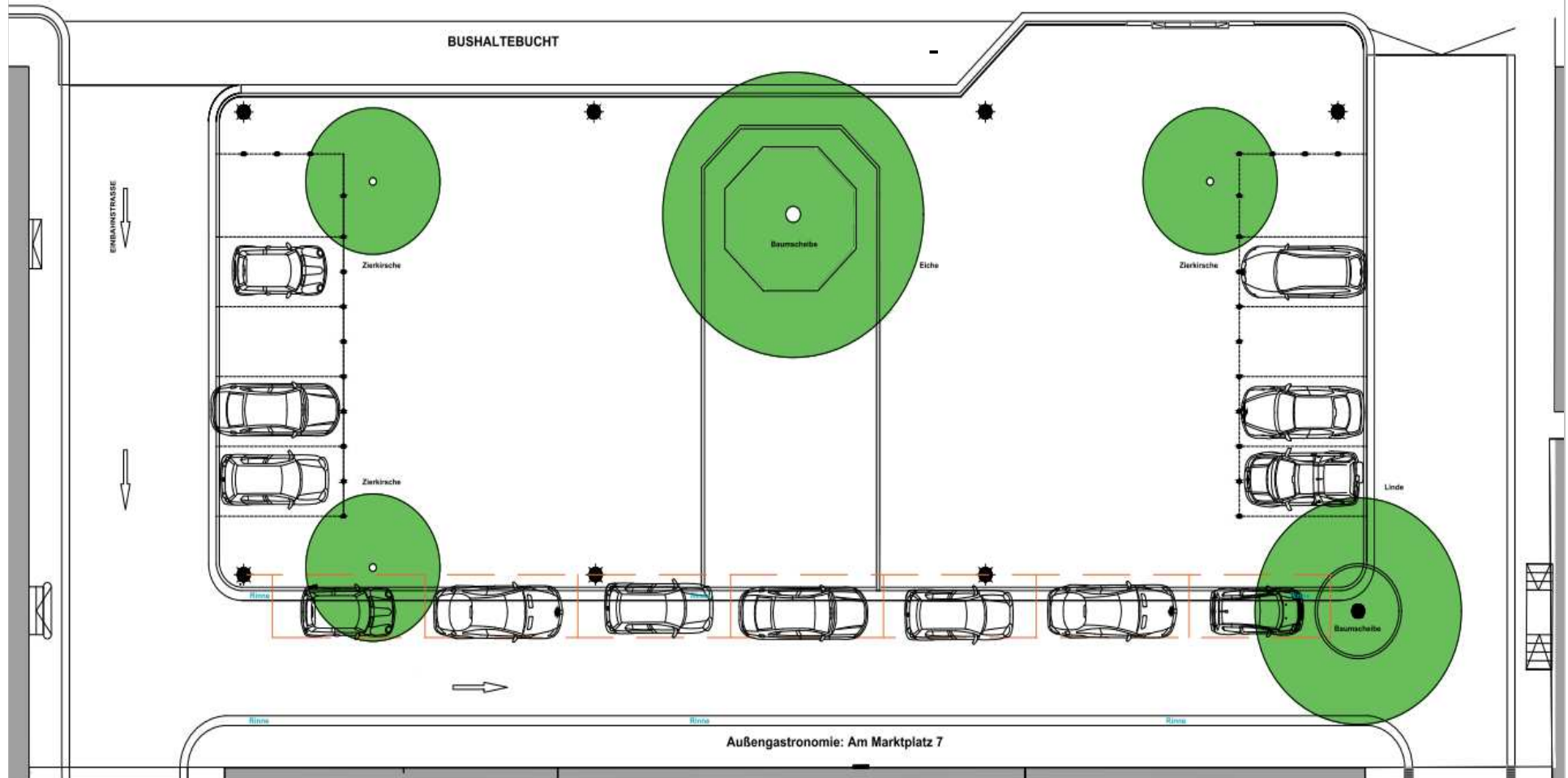
- Die Stellplätze sind lediglich an den westlichen und östlichen Platzkanten angeordnet.



# SÜDLICHE PLATZHÄLFTE

Aktueller Bestand

- Das Zentrum der südlichen Platzhälfte wird jeden Freitag für den Wochenmarkt genutzt.





# SÜDLICHE PLATZHÄLFTE

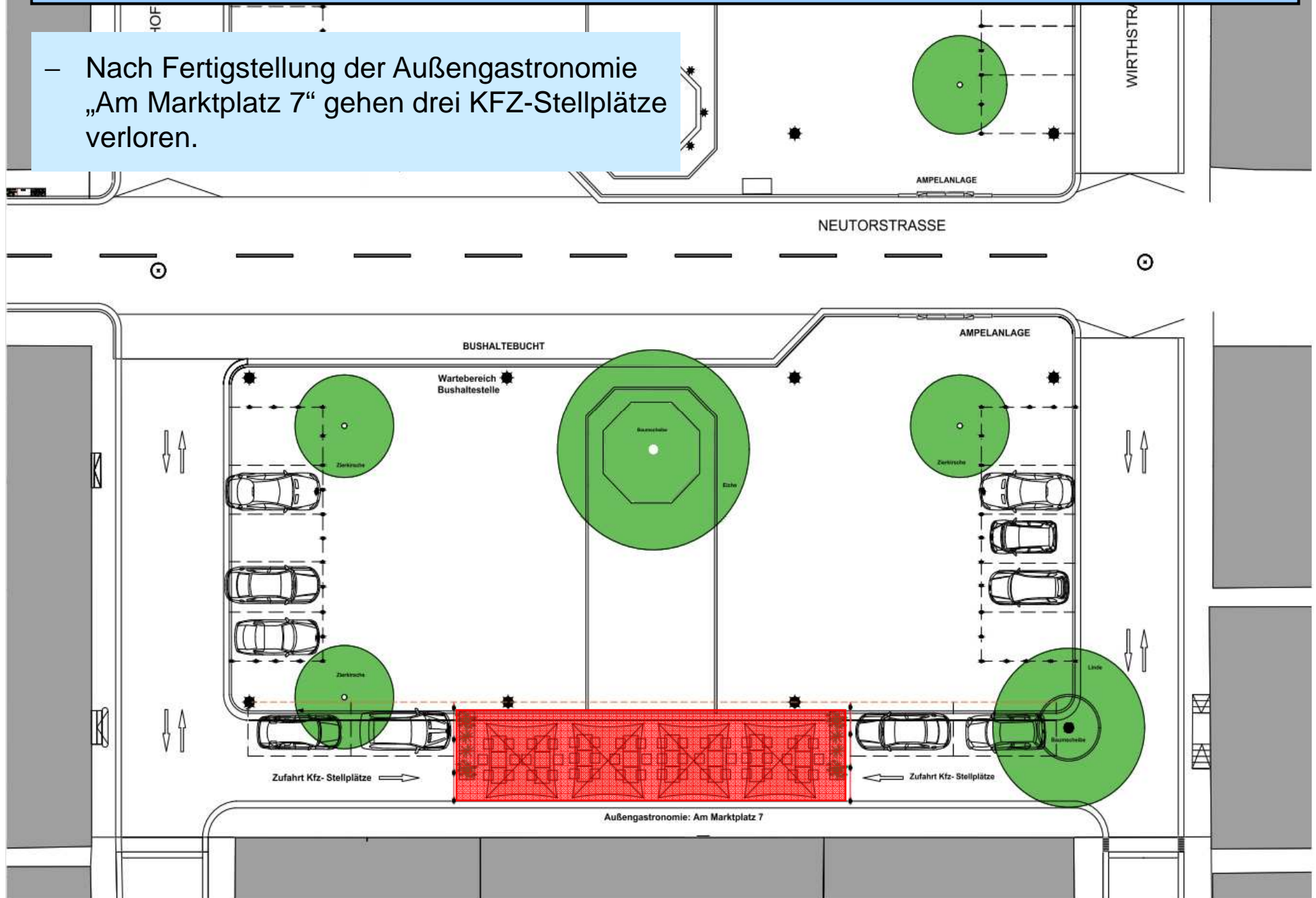
# Wochenmarkt



# SÜDLICHE PLATZHÄLFTE

## Entwicklungen

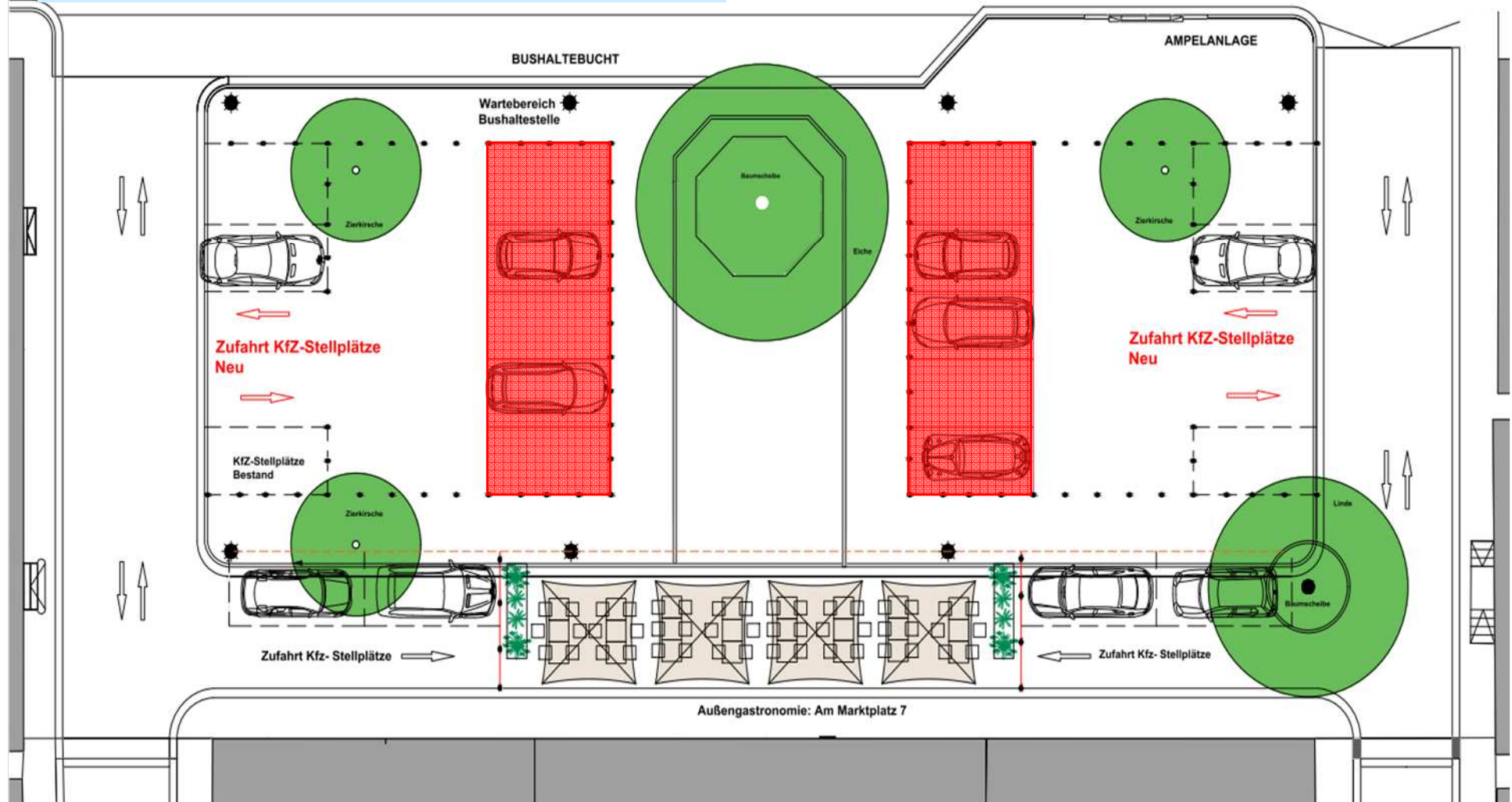
- Nach Fertigstellung der Außengastronomie „Am Marktplatz 7“ gehen drei KFZ-Stellplätze verloren.



# SÜDLICHE PLATZHÄLFTE

Umstrukturierung

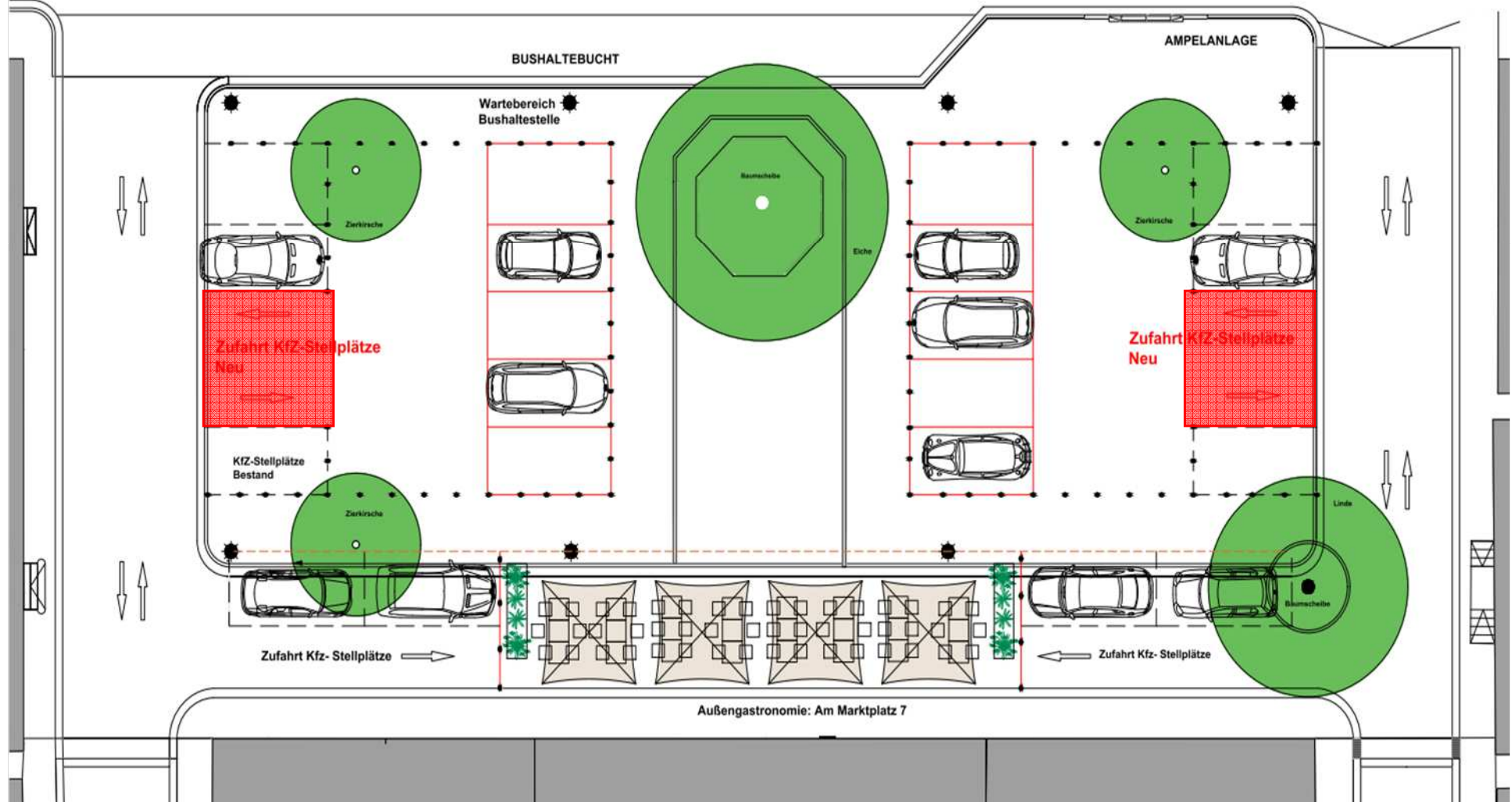
- Nach der Umstrukturierung gewinne man max. zehn KFZ-Stellplätze im Innenbereich des Marktplatzes.



# SÜDLICHE PLATZHÄLFTE

Umstrukturierung

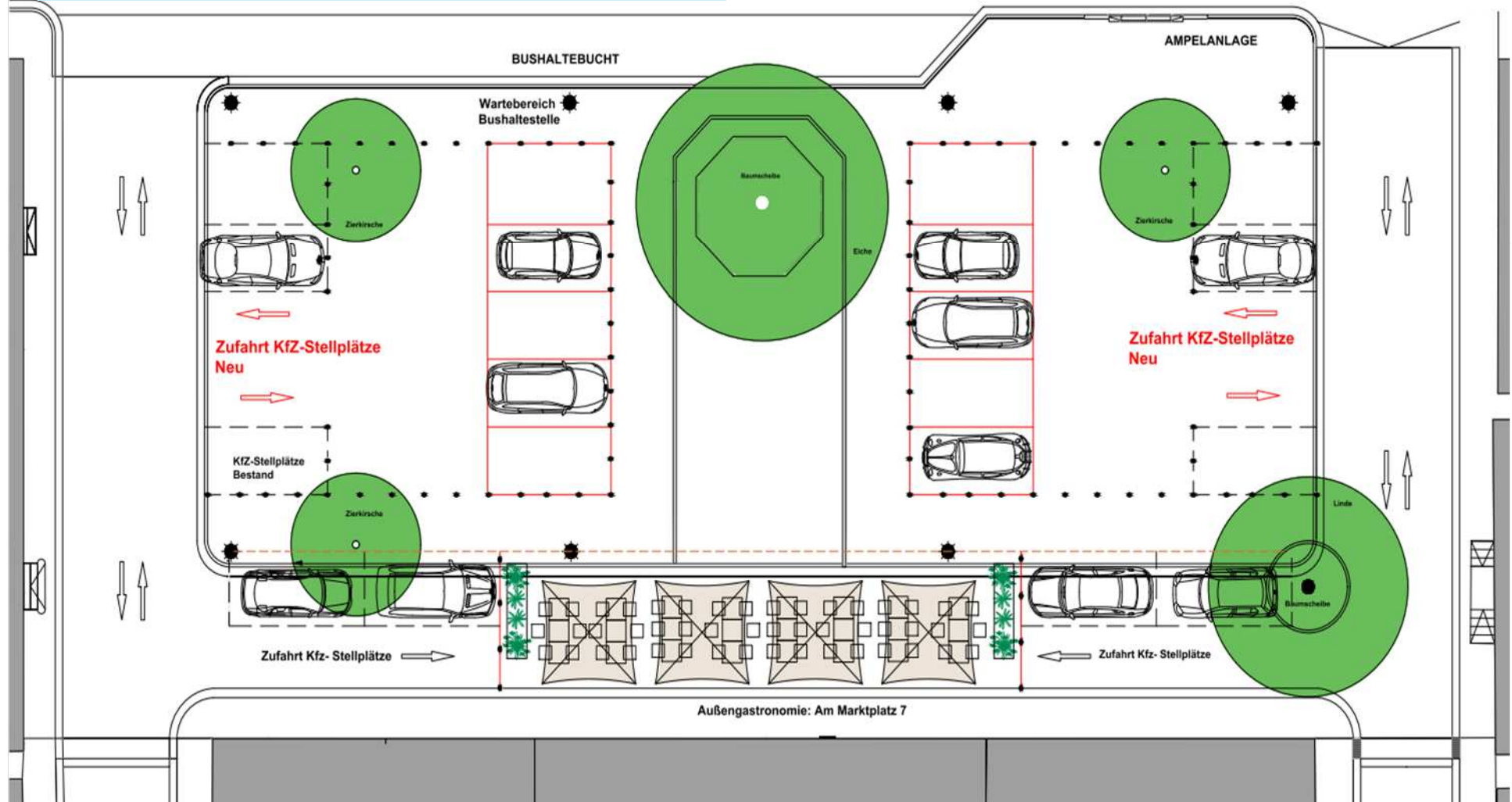
- Jedoch fallen auf jeder Seite zwei KFZ-Stellplätze für die neuen Zufahrten weg.



# SÜDLICHE PLATZHÄLFTE

Umstrukturierung

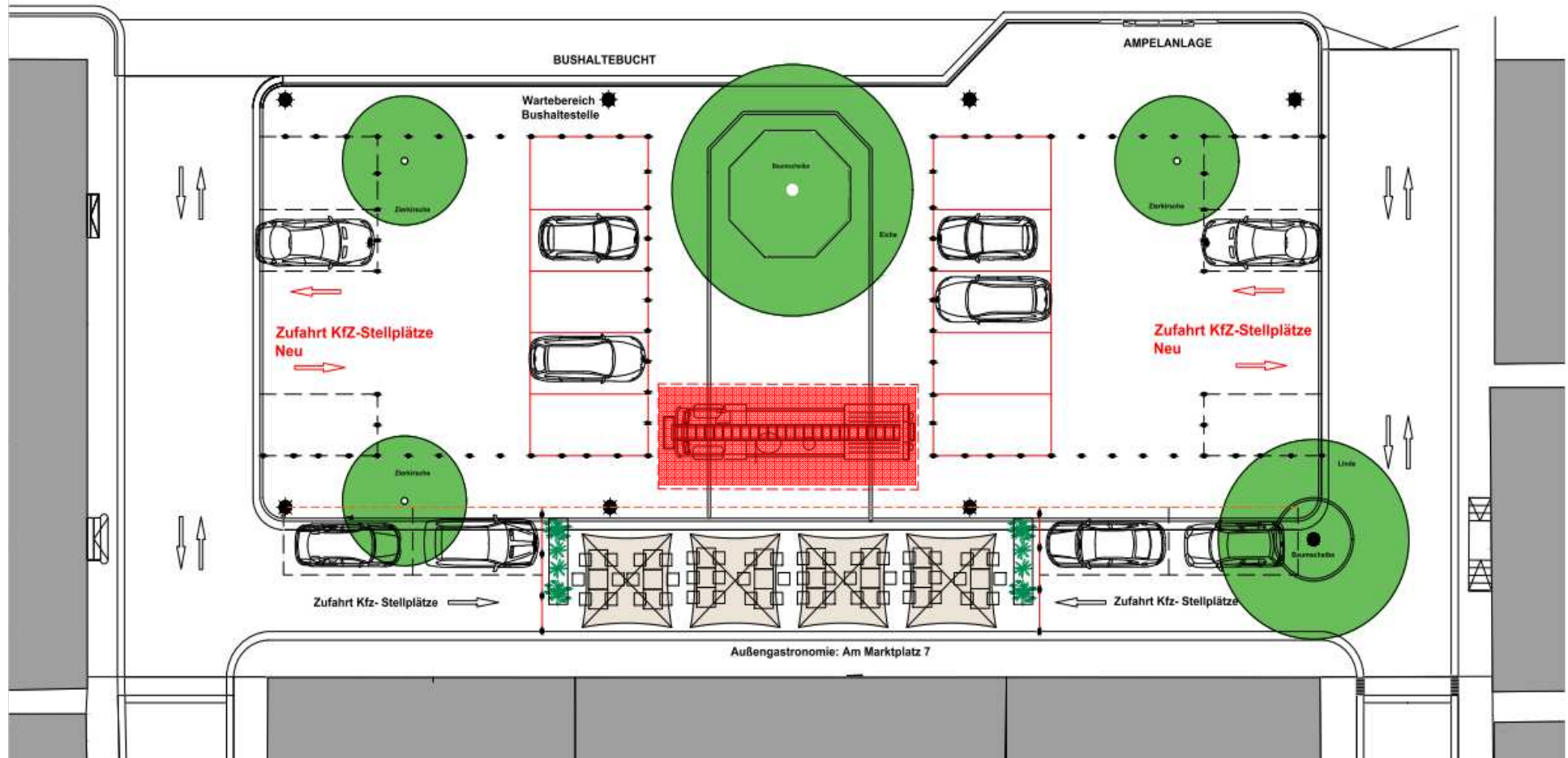
- Somit gewänne man insgesamt nur sechs zusätzliche Stellplätze.



# SÜDLICHE PLATZHÄLFTE

## Umstrukturierung / Brandschutz

- Im Falle eines Brandes muss sich die Feuerwehr im rot gekennzeichneten Bereich aufstellen.

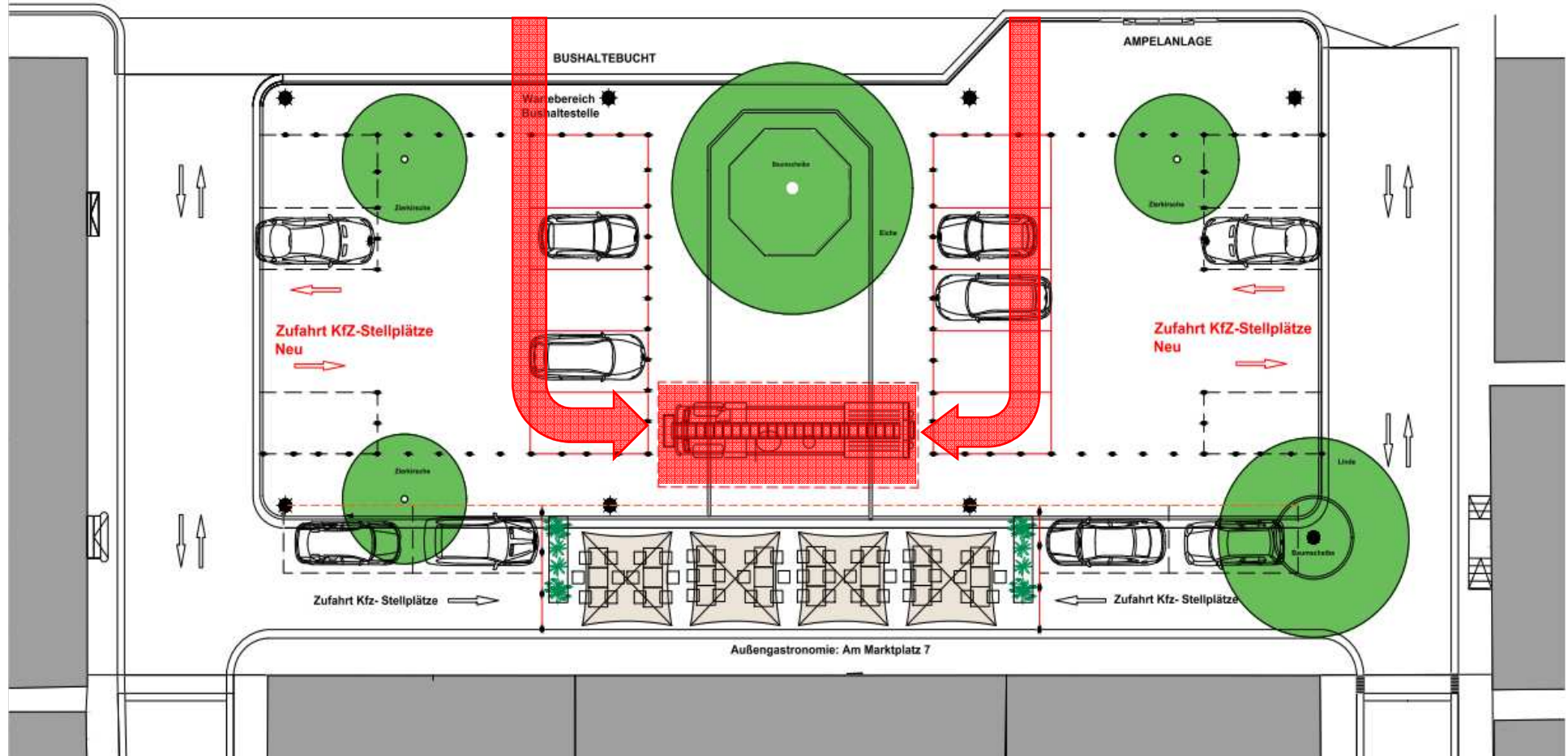




# SÜDLICHE PLATZHÄLFTE

## Umstrukturierung / Brandschutz

- Dies würde jedoch durch die bestehenden Poller und parkenden Fahrzeuge nicht möglich sein.







# SÜDLICHE PLATZHÄLFTE

## Umstrukturierung / Denkmalschutz

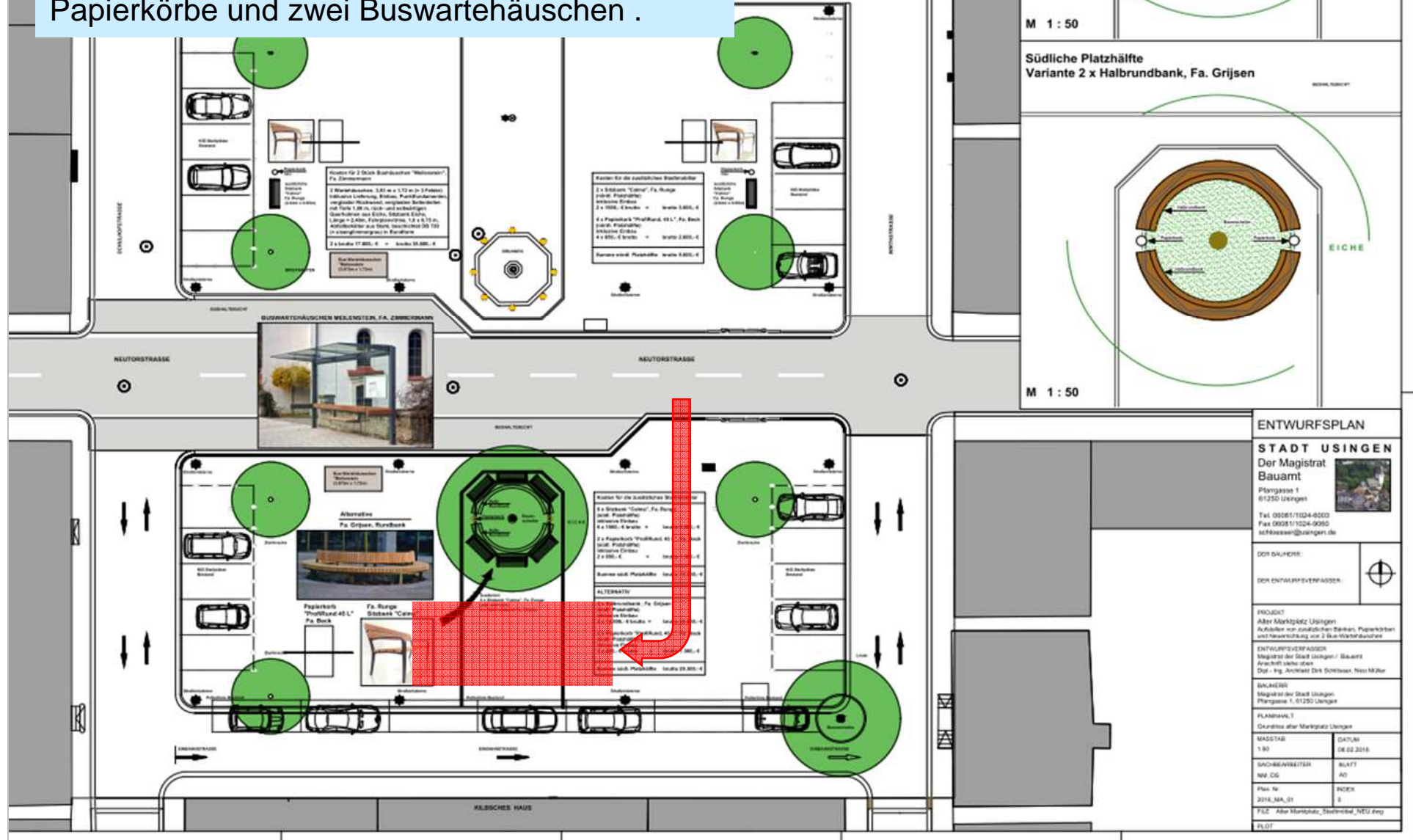
- Die Umstrukturierung des Platzes wäre bei der Unteren Denkmalschutzbehörde des Hochtaunuskreises zu beantragen, da der Marktplatz komplett unter Denkmalschutz steht.
- Die diesbezügliche Genehmigung wird, mit an Sicherheit grenzender Wahrscheinlichkeit, **nicht** erteilt werden.



# ALTER MARKTPLATZ

## Ergänzung der Ausstattung des Platzes

Ergänzung der Ausstattung der nördlichen und südlichen Platzhälfte durch weitere Bänke, Papierkörbe und zwei Buswartehäuschen.



M 1:50

Südliche Platzhälfte  
Variante 2 x Halbrundbank, Fa. Grijsen

M 1:50

### ENTWURFSPLAN

#### STADT USINGEN

Der Magistrat  
Bauamt  
Pfingstasse 1  
61250 Usingen  
Tel. 06061/1024-0000  
Fax 06061/1024-0000  
schlosser@usingen.de

DOR DAUERER:  
DOR ENTWURFERVERFASSER:

PROJEKT:  
Alter Marktplatz Usingen  
Anforderung von zusätzlichen Bänken, Papierkörben  
und Neuanstellung von 2 Buswartehäuschen

ENTWERFERVERFASSER:  
Magistrat der Stadt Usingen / Bauamt  
Anschluß: siehe oben  
Dor.: Ing. Andreas Dirk Schönewald, Neer Müller

PLANNUMM.: Quadrant des Alter Marktplatz Usingen	
MASSTAB: 1:50	DATUM: 08.02.2016
SACHBEARBEITER: NW, DG	BLATT: A0
Plan Nr.: 2016_MA_01	INDEX: 0
FILE: Alter Marktplatz_Standortplan_NEU.dwg	
PLOT:	

Vielen Dank für Ihre Aufmerksamkeit !

