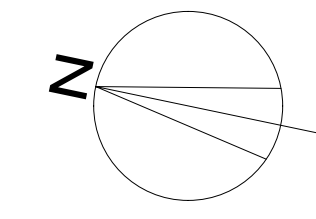




# Grundriss EG

Gesamtes Baufenster  
A=2707,00m<sup>2</sup>



Grundriss KG

Grundstücksgröße:  
(Flurstück 84/2 = 2295m<sup>2</sup>)  
(Flurstück 85 = 3830m<sup>2</sup>)  
(Flurstück 86 = 1700m<sup>2</sup>)  
(Flurstück 87 = 4820m<sup>2</sup>)  
**Gesamtläche = 12645m<sup>2</sup>**  
Zusammenlegung 85/1

Nutzfläche KG=ca. 35 m<sup>2</sup>  
Nutzfläche Bürogebäude=ca. 1455 m<sup>2</sup>  
Nutzfläche Gästehaus mit Wohnung=252 m<sup>2</sup>  
Nutzfläche gesamt = 1798 m<sup>2</sup>  
bebaute Gebäudefläche = 1352 m<sup>2</sup>  
BGF gesamt = 2132 m<sup>2</sup>  
BRI = 7832 m<sup>3</sup>

Bauvorhaben: **Errichtung Büroanlage mit Gästehaus und Wohnung für Aufsichtsperson**  
Lindenstraße 39  
61250 Usingen  
Gemeinde Usingen  
Flurstück 85/1  
Flur 7  
Gemarkung Wernborn  
Gebäudeklasse 3

Bauherr: **P.M.C. Leiterplatten Technology GmbH**  
Stockheimer Weg 9  
61250 Usingen

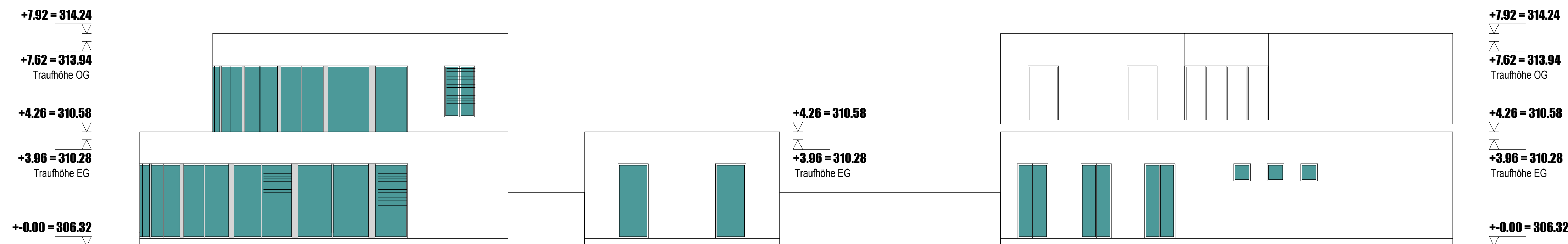
Darstellung: **Vorhaben- und Erschließungsplan Grundriss Erdgeschoss**

Bauherr	Datum/Unterschrift	
Freigebe	Datum/Unterschrift	
Planer	Datum/Unterschrift	Beauftragte Ingenieure im Bauwesen IngKf. Spreenstraße 38A • D-64295 Darmstadt Telefon 06151 - 5045900 • Mobil 06151 - 5045908 • E-Mail: info@haag-ing.de
Fachingenieur	Datum/Unterschrift	
Erstellungsdatum	Gezeichnet	
16.02.2016	schlewning/me	
Maßstab	<b>1:100</b>	
Projektnummer	<b>13.053</b>	
Plannummer	<b>VEP 2</b>	

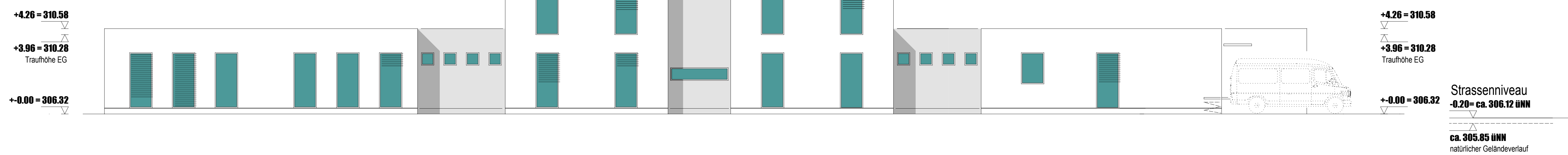




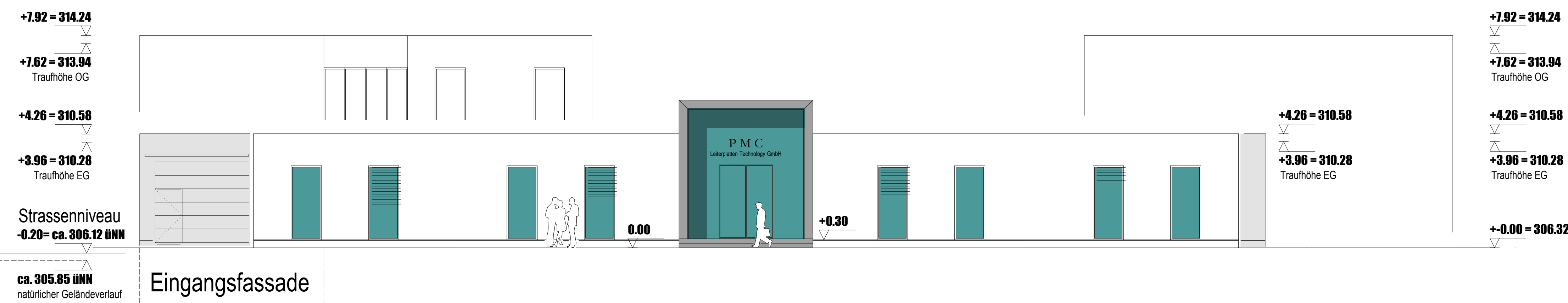
Südansicht - von Außen



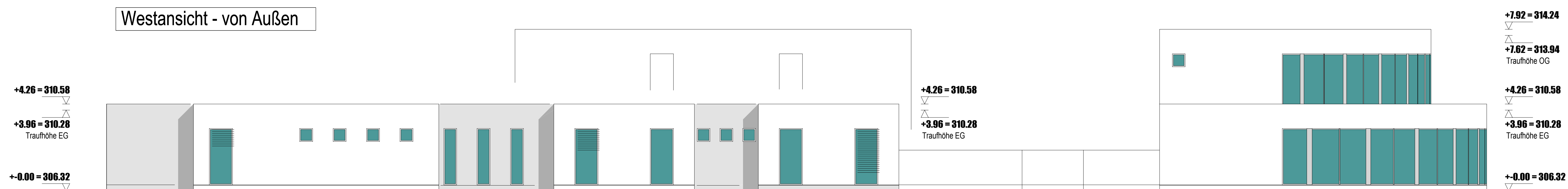
Ostansicht - von Außen



Nordansicht - von Außen



Westansicht - von Außen



<p>Grundstücksgröße: (Flurstück 84/2 = 2295m<sup>2</sup>) (Flurstück 85 = 3830m<sup>2</sup>) (Flurstück 86 = 1700m<sup>2</sup>) (Flurstück 87 = 4820m<sup>2</sup>)</p> <p>Gesamtfläche = 12645m<sup>2</sup> Zusammenlegung 85/1</p>	<p>Nutzfläche KG=ca. 35 m<sup>2</sup> Nutzfläche Bürogebäude=ca. 1455 m<sup>2</sup> Nutzfläche Gästehaus mit Wohnung=252 m<sup>2</sup> Nutzfläche gesamt = 1798 m<sup>2</sup> bebaute Gebäudefläche = 1352 m<sup>2</sup> BGF gesamt = 2132 m<sup>2</sup> BRI = 7832 m<sup>3</sup></p>
---	---

Bauvorhaben: **Erichtung Büroanlage mit Gästehaus und Wohnung für Aufsichtsperson**  
Lindenstraße 39  
61250 Usingen  
Gemeinde Usingen  
Flurstück 85/1  
Flur 7  
Gemarkung Wernborn  
Gebäudeklasse 3

Bauherr: **P.M.C. Leiterplatten Technology GmbH**  
Stockheimer Weg 9  
61250 Usingen

Darstellung: **Vorhaben- und Erschließungsplan**  
Aussenansichten  
Nord, Süd, Ost, West

Freigabe	Bauherr	
	Planer	Datum/Unterschrift
	Fachingenieur	Datum/Unterschrift
Erstellungsdatum	Gezeichnet	
16.02.2016	schlewing/me	
Maßstab	1:100	
Projektnummer	13.053	
Plannummer	VEP 5	

**HAAG**  
INGENIEUR GMBH

Beauftragte Ingenieure im Bauwesen Ingkth. Spirenzelle 38 • D-64295 Darmstadt  
Telefon 06151 - 5045900 • Telefax 06151 - 5045908 • E-Mail: info@haag-ing.de