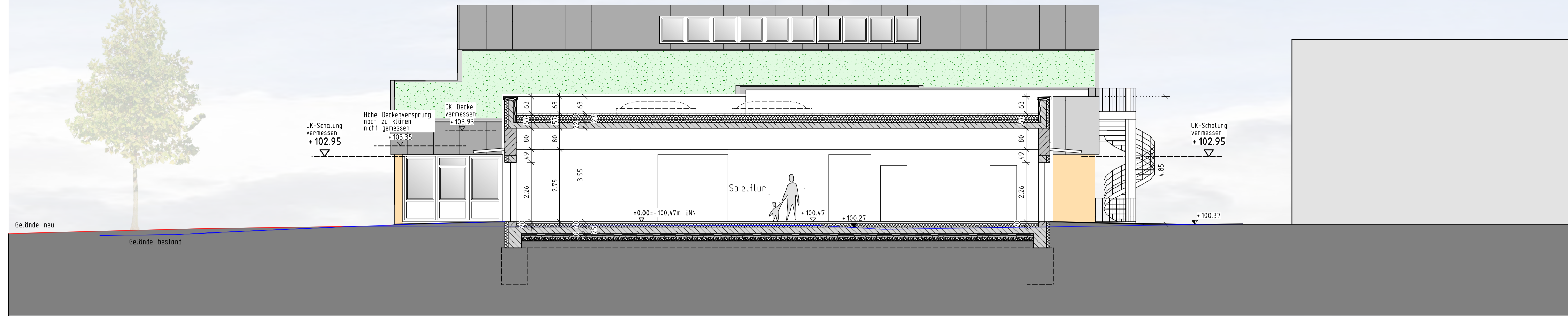


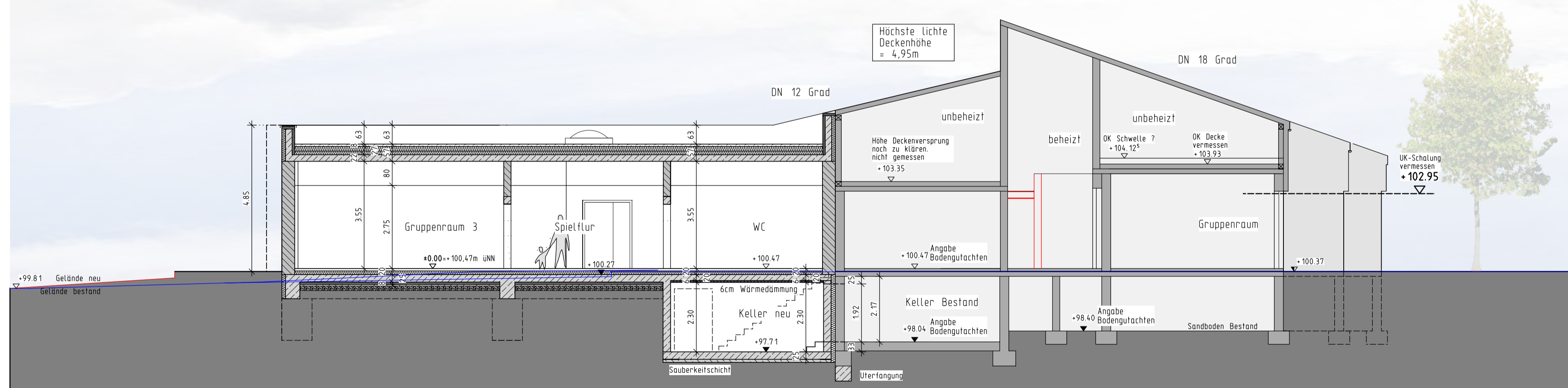
SCHNITT A-A



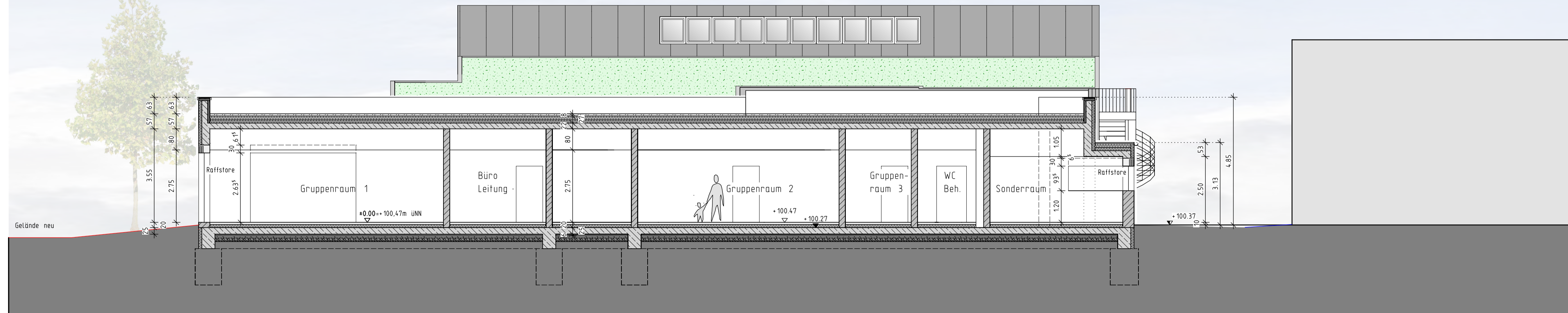
SCHNITT B-B



SCHNITT C-C



SCHNITT D-D



LEGENDE

- NEU
- BESTAND
- ABRUCH

Hinweis:
ALLE MASSE SIND VOM AUFTRAGNEHMER EIGENVERANTWORTLICH ZU PRÜFEN BZW. AM BAU ZU NEHMEN. UNSTIMMIGKEITEN SIND DER BAULEITUNG VOR BAUBEGINN ANZUZEIGEN. AUSSPARRUNGEN UND DACHDURCHBRÜCHE SIND VOR ORT MIT DER BAULEITUNG ZU KLÄREN.

DIESER PLAN GILT NUR IN VERBINDUNG MIT DEN STATISCHEN KONSTRUKTIONSPÄNEN UND BERECHNUNGEN UND SÄMTLICHER DETAILPLANUNG DES ARCHITECTEN UND DER FACHPLANER.

ANGABEN ZU BRÜNDUNGSHÖHEN (BRH) BEZIEHEN SICH IMMER AUF DIE OBERKANTE FERTIGFUSSBODEN (OKFFB). HÖHENANGABEN ZU INNENTÜREN BEZIEHEN SICH IMMER AUF DIE OBERKANTE FERTIGFUSSBODEN (OKFFB).

0,00m = OKFFB IM EG = 100,47 m ÜNN

INDEX	ÄNDERUNGEN	DATUM

PLANBEZEICHNUNG

SCHNITTE

PLANNUMMER

PLANSTUFE

ENTWURF-LPH3

UMPLANUNG NOV. 23

PLANGRÖSSE

MASSSTAB

INDEX

DIN A1

1:100

ANSPRECHPARTNER

DATUM

S. GEYER / D. SCHMIDTS

13.11.2023

PROJEKT

AN- UND UMBAU DER KITA "AM KAPPELLENBERG"

MANNHEIMER STRASSE 60-62

IN 68519 VIERNHEIM

BAUHERR

MAGISTRAT DER STADT VIERNHEIM

VERTRITTEN DURCH DEN F. STADT RAT JÜRGO SCHEDEL

KETTLER STRASSE 3

IN 68519 VIERNHEIM

PLANUNG

DIEWERKPLANER

DANIEL SCHMIDTS, ARCHITECT

CHRISTIAN FLEISS-STRASSE 16

63069 OFFENBACH AM MAIN

TEL.: 0 69 - 24 75 493 - 0

FAX: 0 69 - 24 75 493 - 99

