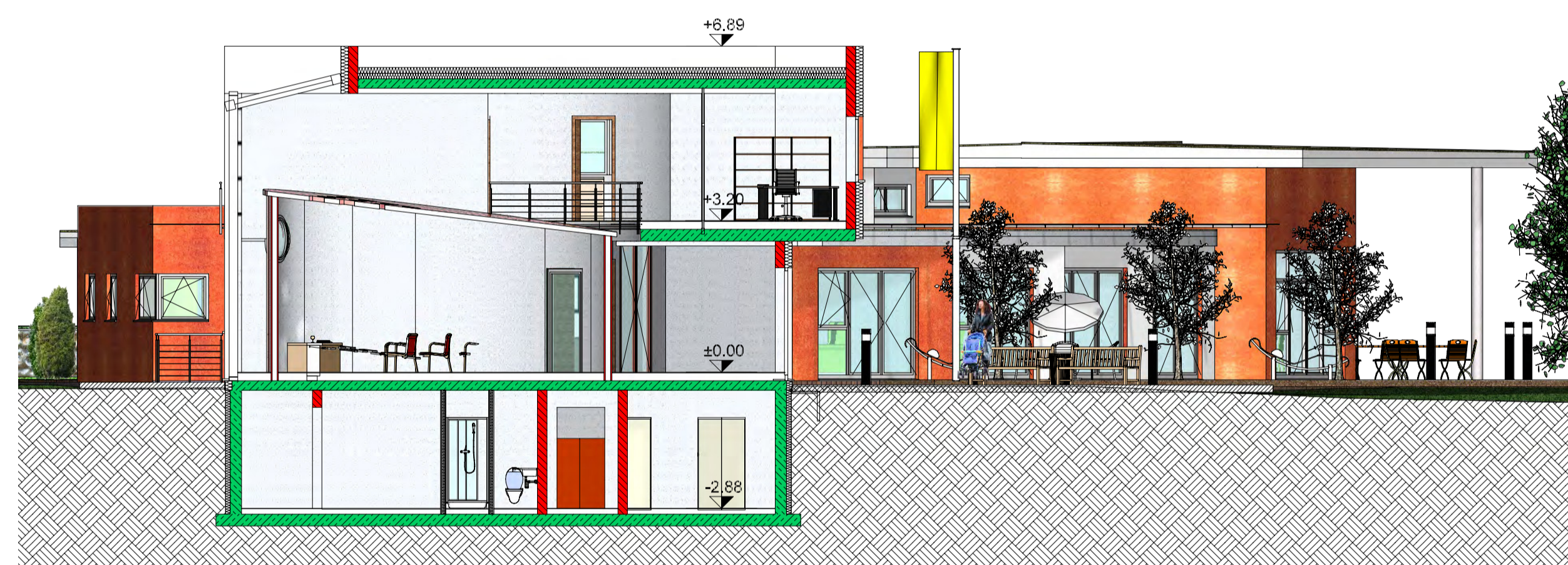
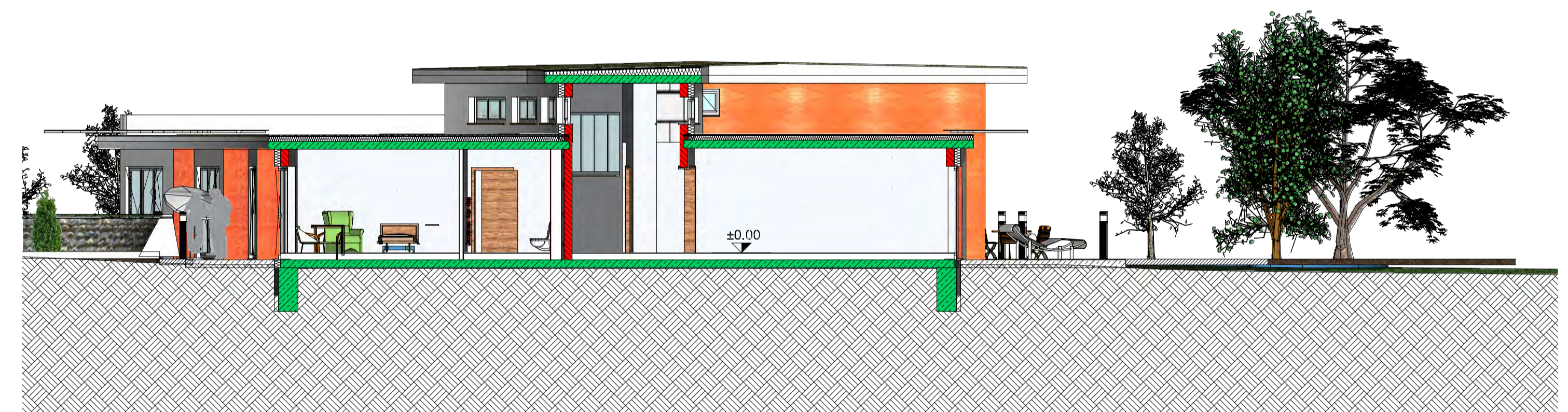




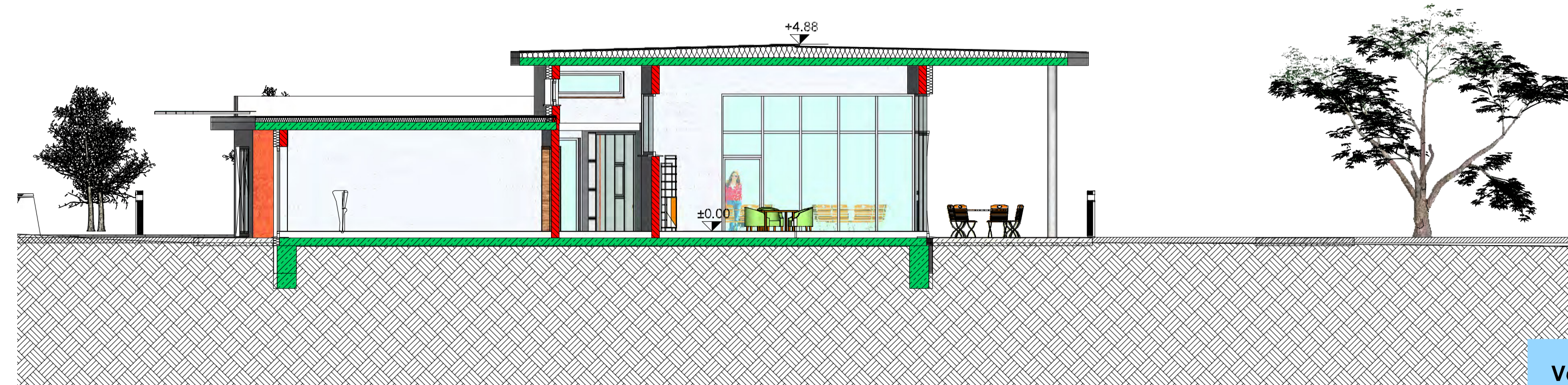
ANSICHT - HAUPT EINGANG



SCHNITT A - A



SCHNITT B - B



SCHNITT C - C

Verbindlich sind die Außenmaße der Gebäude, die Fassadengestaltung sowie die Anordnung der Außenanlagen und Stellplatz- und privaten Verkehrsflächen.  
Die Innenraumaufteilung ist nur nachrichtlich dargestellt.

## Vorhaben- und Erschließungsplan

BAUHERR : ST. JOSEF-KRANKENHAUS VIERNHEIM  
SEEGARTENSTRASSE 4  
68519 VIERNHEIM

OBJEKT: NEUBAU eines HOSPIZ  
SEEGARTENSTRASSE  
68519 VIERNHEIM

BAUTEIL: Ansichten/Schnitte A-A, B-B, C-C

MAßSTAB.: 1:100 GEZEICHNET: BU PLAN-NR.: VB 06  
DATUM: 22.12.2015 GEÄNDERT: PROJEKT-NR.: 10 - 2015

PLANFERTIGER: **iDB** Dipl.-Ing (FH) Dieter Bugert  
Ingenieurbüro für Tragwerksplanung & Statik  
Beratender Ingenieur  
Telefon : 06204/919380 Fax: 919385  
e-mail: postoffice@idbstatik.de www.idbstatik.de