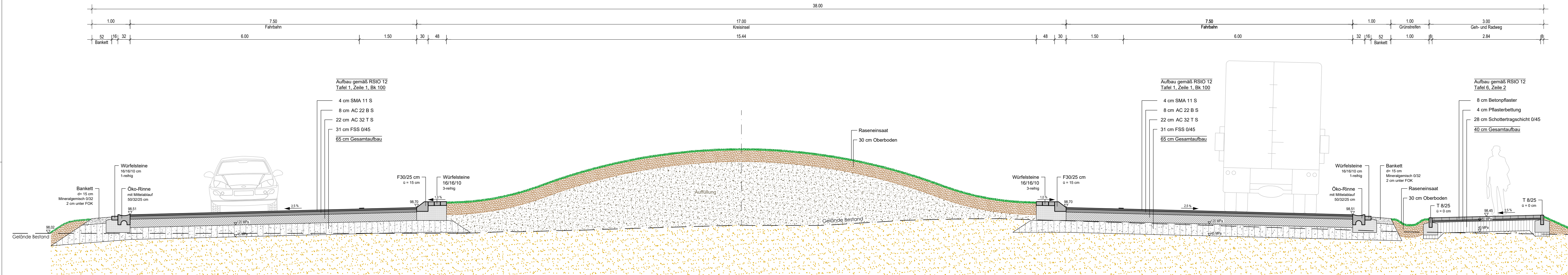
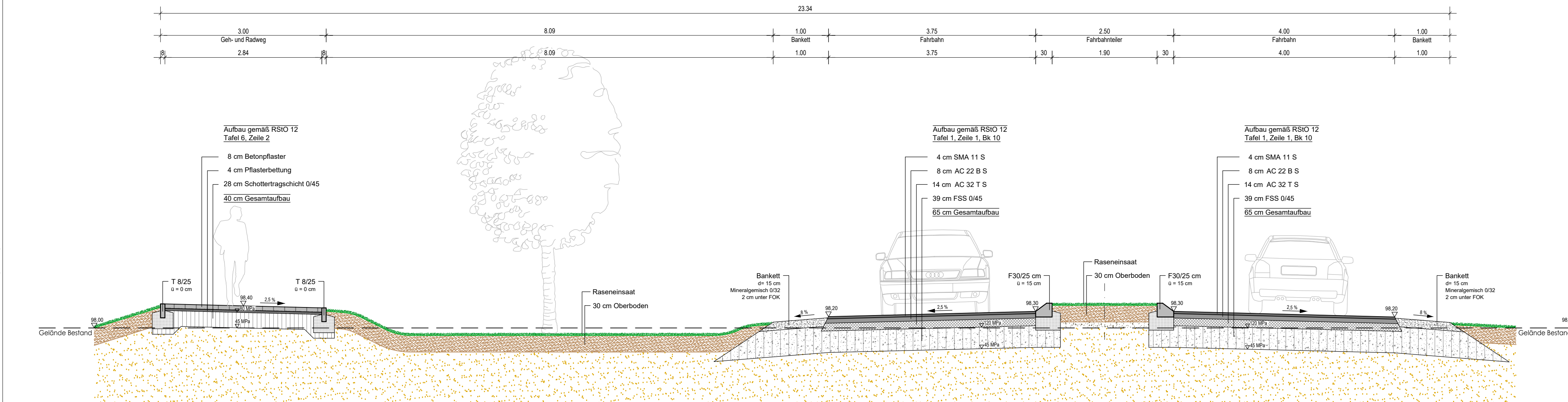


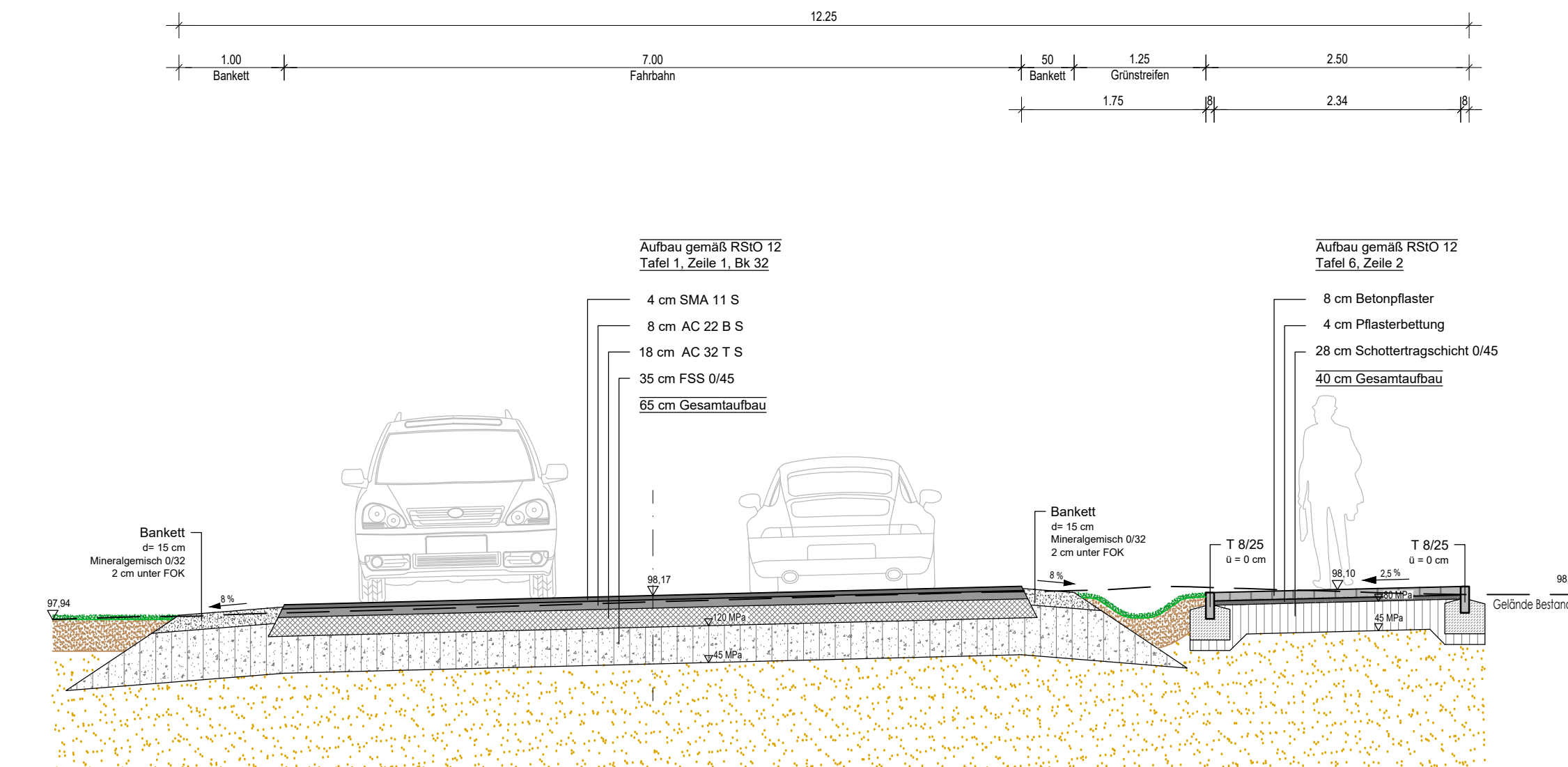
**Querschnitt A-A**  
Kreisverkehrsplatz



**Querschnitt B-B**  
Wiesenweg (Süd)



**Querschnitt C-C**  
Robert-Bosch-Straße / L3111



geä.:
geä.:
geä.:
geä.:
geä.: 06.05.2019/tr - Textergänzungen
geä.: 23.04.2019/tr - Umplanung und Ergänzung des Radwegekonzeptes

**Stadt Viernheim**  
Kreisverkehrsplatz  
Robert-Bosch-Straße (L3111) / Wiesenstraße

<b>Querschnitte</b>	
<b>Entwurfsplanung</b>	
Maßstab:	1:250
Datum/geä.:	23.04.2019 LW/tr
Datum/erst.:	02.02.2017 LW/tr
Projekt-Nr.:	28.009
Plan-Nr.:	e_que_50

**SCHWEIGER + SCHOLZ**  
Ingenieurpartnerschaft mbB  
Beratende Ingenieure  
Goethestraße 11  
64625 Bensheim  
Fon: (06251) 8 55 12 - 0  
Fax: (06251) 8 55 12 - 12  
e-mail: info@s2ip.de  
http://www.s2ip.de