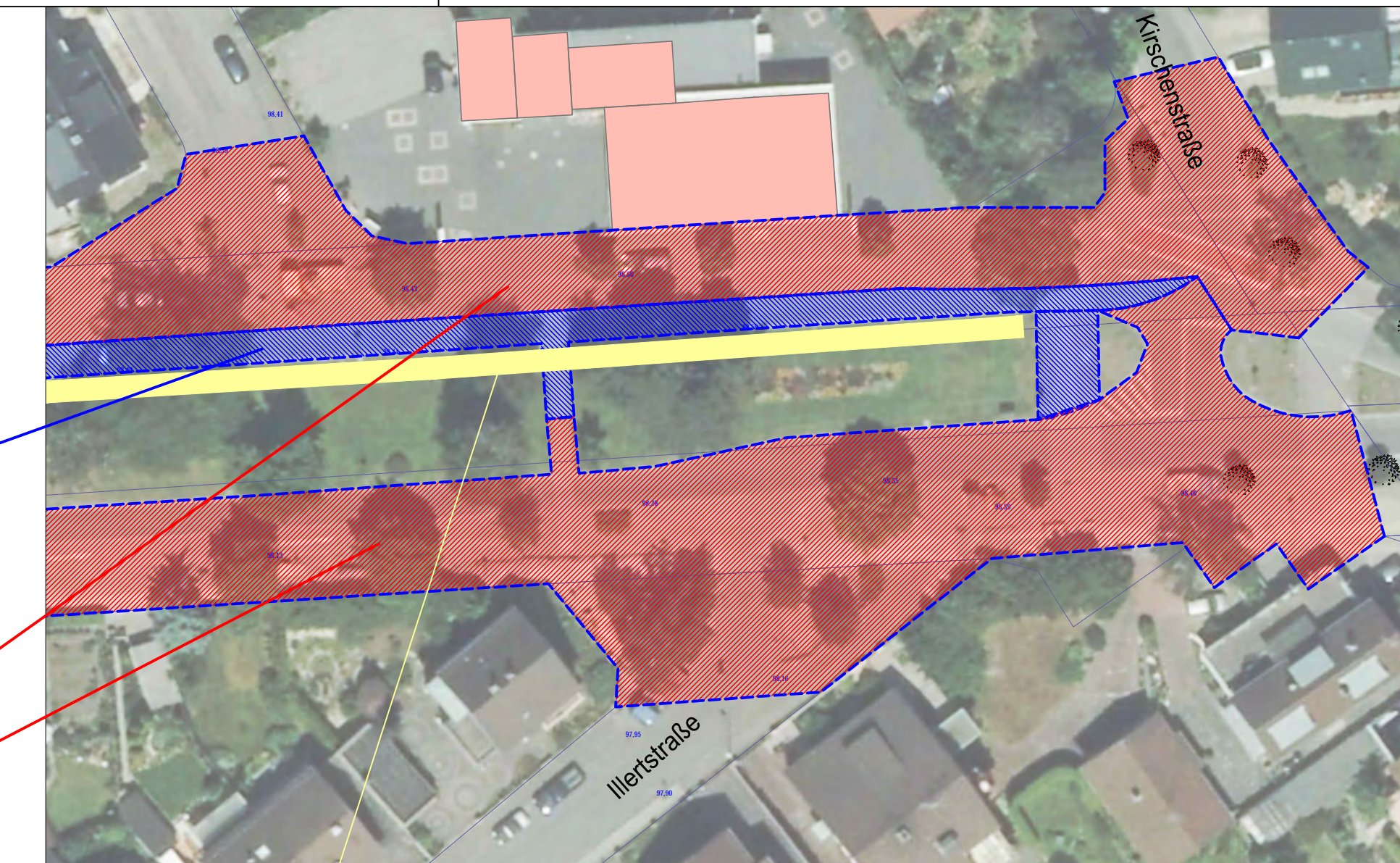


Ausschnitt West



Ausschnitt Mitte

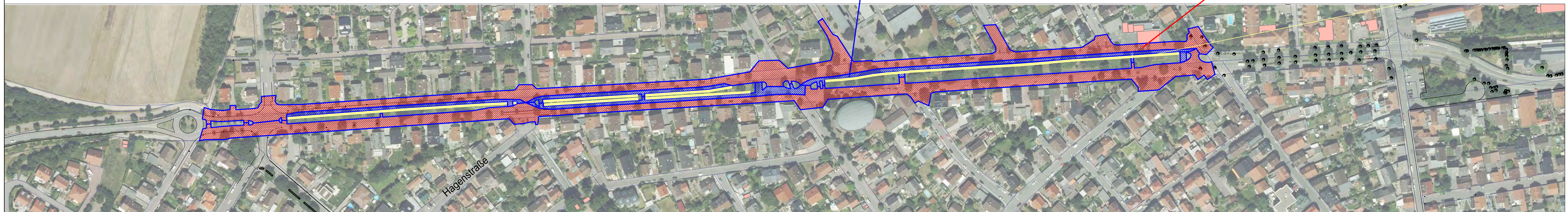
Entwässerung in Einläufe am
Mittelstreifen ca. 3500 m²


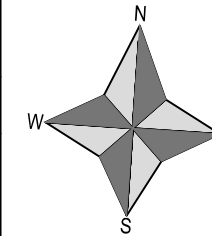


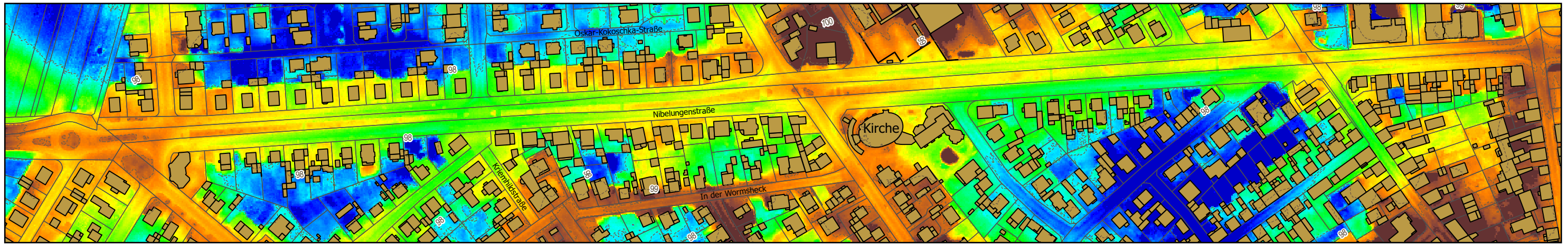
Ausschnitt Ost

Entwässerung in Einläufe abseits vom Mittelstreifen ca. 16.400 m²

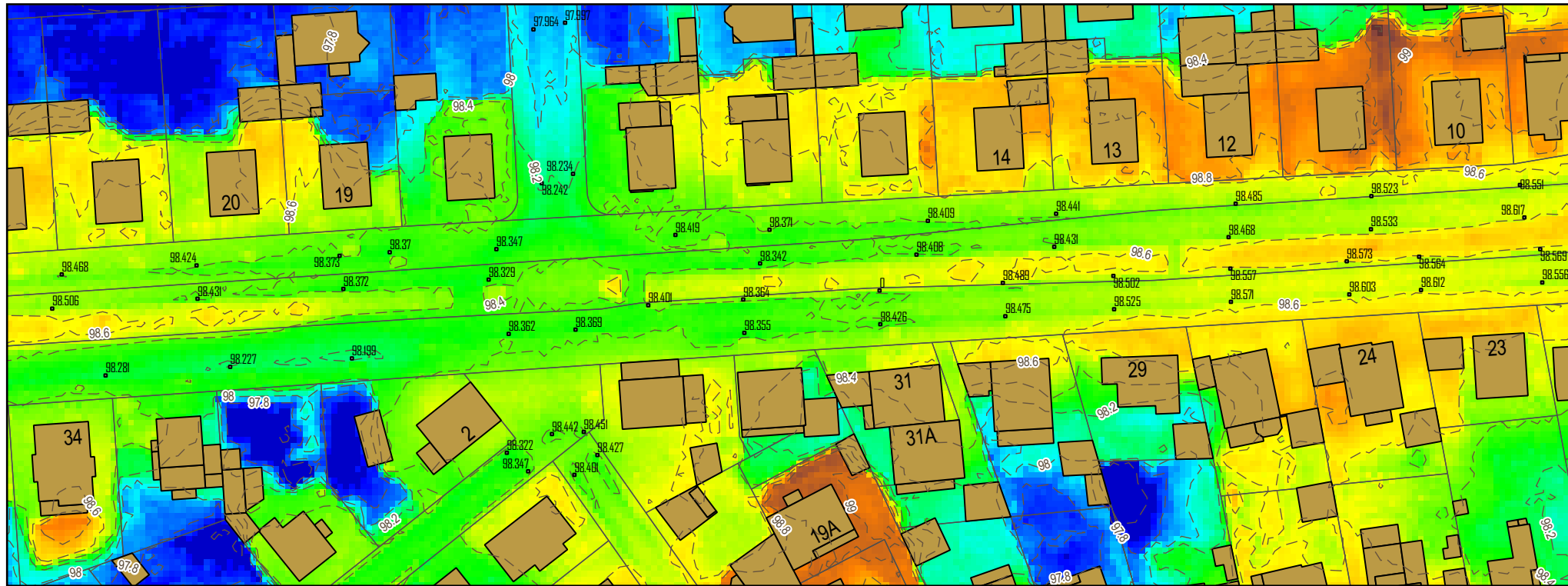
Versickerungsgraben



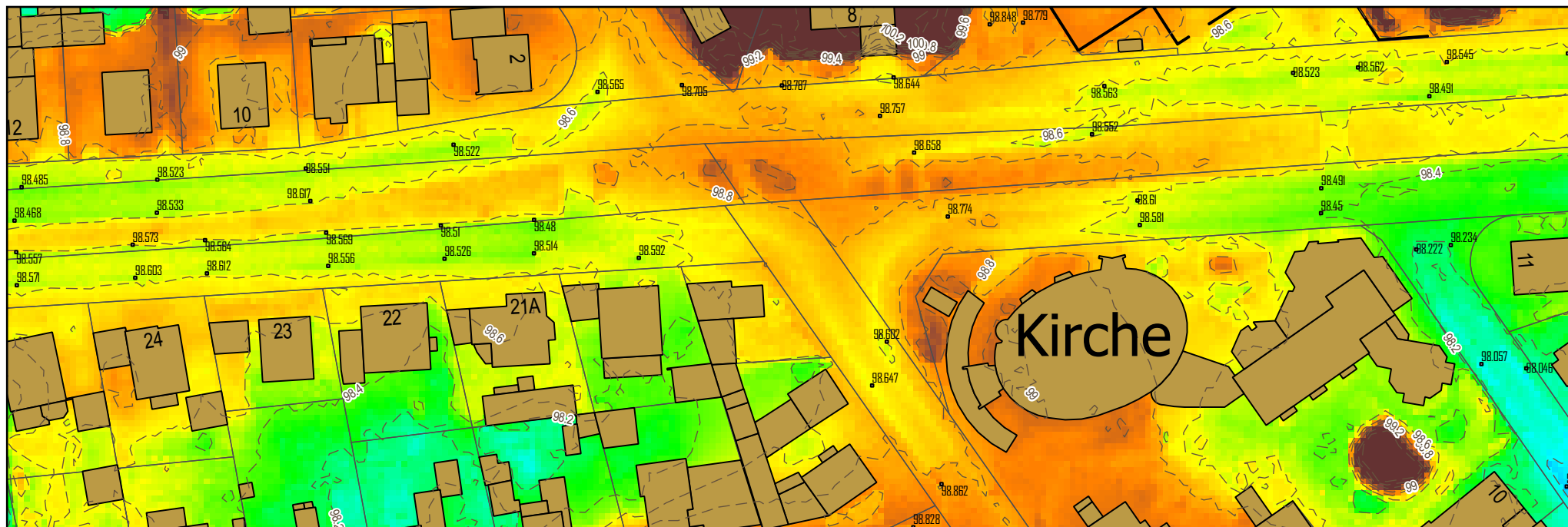
		Amt für Stadtentwicklung und Umweltplanung	
STADT VIERNHEIM			
<h2>Nibelungen-/Wormser Straße Gefällesystem</h2>			
M.: 1/ 2000 und 1/500		61.73.7	
Bearbeiter:			
<small>K:\Dok\7_Umwelt\3_Wasser\7_Maßn_Golfclubmitte\Vorwahl\2017\WU171205\Nibelungen Wormser Versickerungsbereiche.dwg Plot: 14.11.2017</small>			



Übersicht M. 1:3.000



Ausschnitt Kriemhildstraße M. 1:1.000



Ausschnitt Kettelerstraße M. 1:1.000

Nibelungen-/Wormser Straße
Höhenkarte

Amt für Stadtentwicklung und Umweltplanung, 11/2017
 Datengrundlage - Hessische Verwaltung für Bodenmanagement und Geoinformation:
 Amtl. Liegenschaftskatasterinformationssystem (ALKIS®),
 Digitales Geländemodell berechnet im 1m-Raster aus Laserscanbefliegung

STADT VIERNHEIM