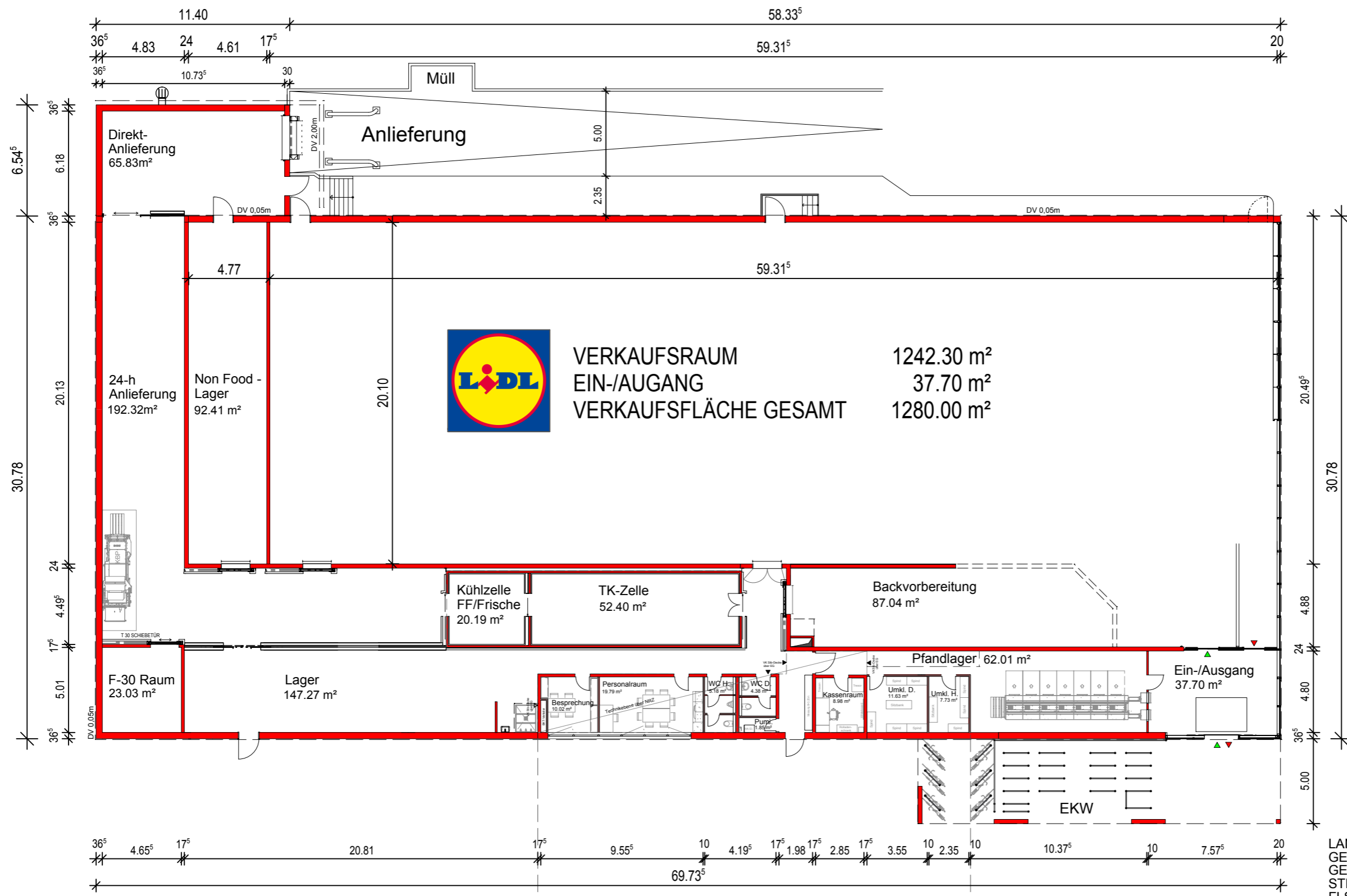


LIDL-MARKT VERKAUFSFLÄCHE	
VERKAUFSRAUM	1242.30 m ²
NEBENNUTZFLÄCHE	
ERDGESCHOSS	
EINGANGSKOFFER	37.70 m ²
PFANDLAGER	62.01 m ²
KASSENRAUM	8.98 m ²
BACKVORBEREITUNG	87.04 m ²
LAGER	147.27 m ²
TK-ZELLE	52.40 m ²
KÜHLZELLE FRISCHE	20.19 m ²
PERSONALRAUM	19.79 m ²
BESPRECHUNG	10.02 m ²
UMKLEIDE DAMEN	11.63 m ²
UMKLEIDE HERREN	7.73 m ²
WC DAMEN	4.38 m ²
WC HERREN	5.18 m ²
PUTZMITTELRAUM	1.85 m ²
NON FOOD LAGER	92.41 m ²
24h ANLIEFERUNG	192.32 m ²
F 30 - RAUM / FEUERWERK	23.03 m ²
DIREKTANLIEFERUNG	65,83 m ²
TECHNIKEBENE ÜBER DEN NEBENRÄUMEN	
TECHNIKEBENE	59.18 m ²
TECHNIK RAUM	8.83 m ²
ZUGANG TECHNIK	9.33 m ²
GEWERBL. NUTZFLÄCHE	
BRUTTOGRUNDFLÄCHE (KAT. A)	2307.77m ²

LANDKREIS: BERGSTRASSE
 GEMEINDE: VIERNHEIM
 GEMARKUNG: VIERNHEIM
 STRASSE: HEIDELBERGER STR. 42
 FLST.NR.: 206, 207, 208, 209 + 210

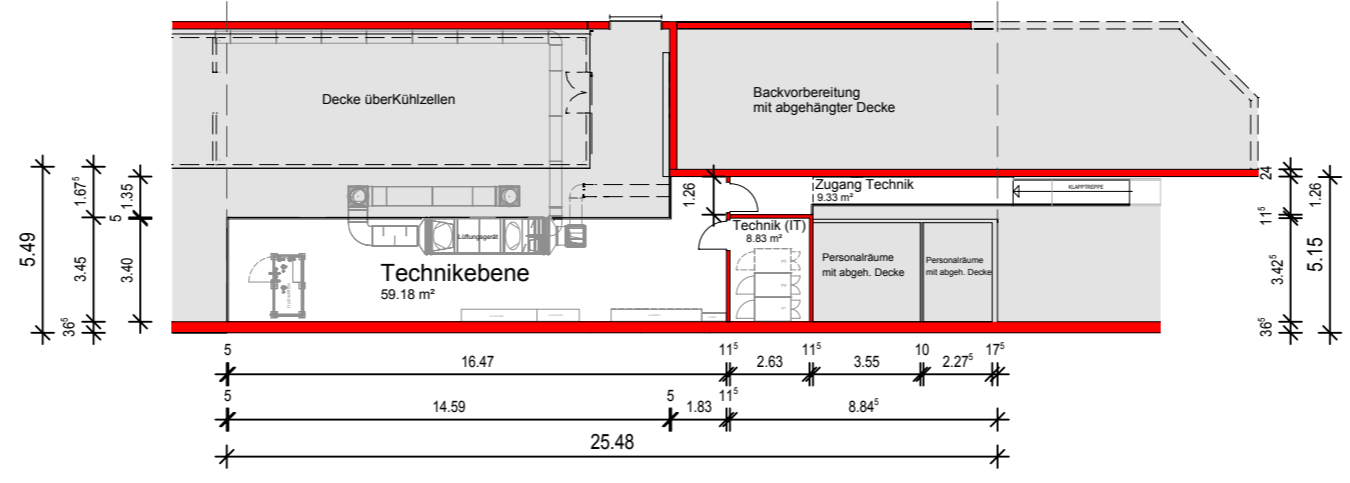
PROJEKT	NEUBAU EINES LEBENSMITTELMARKTES IN D - 68519 VIERNHEIM, HEIDELBERGERSTR. 42			
BAUHERR	LIDL DIENSTLEISTUNG GmbH & Co.KG c/o LIDL Vertriebs GmbH & Co.KG STOCKHOLMER STR. 29 D-67346 SPEYER, TEL. 06232-3149-0			
ARCHITEKT	ARTEK BAUMANAGEMENT GMBH SIELMINGER HAUPTSTR. 40, D-70794 FILDERSTADT, TEL. 07158/9341-0, FAX 07158/9341-19			
ZEICHNUNG	LAGEPLAN			
LEISTUNGSPHASE	BEBAUUNGSVORSCHLAG			
FLIAL-NR.	MASSTAB	DATUM	GEZEICHNET	BLATTGRÖSSE
	1:500	10.08.2017	REI/LI	A 3

Ladenburger Straße 94



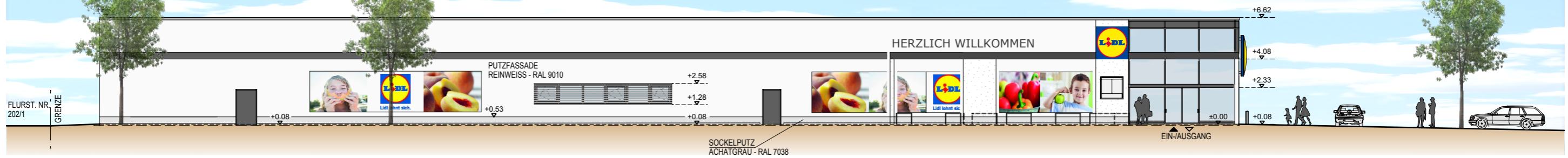
LIDL-MARKT	
VERKAUFSFLÄCHE	
VERKAUFSRAUM	1242.30 m ²
NEBENNUTZFLÄCHE	
ERDGESCHOSS	
EINGANGSKOFFER	37.70 m ²
PFANDLAGER	62.01 m ²
KASSENRAUM	8.98 m ²
BACKVORBEREITUNG	87.04 m ²
LAGER	147.27 m ²
TK-ZELLE	52.40 m ²
KÜHLZELLE FRISCHE	20.19 m ²
PERSONALRAUM	19.79 m ²
BESPRECHUNG	10.02 m ²
UMKLEIDE DAMEN	11.63 m ²
UMKLEIDE HERREN	7.73 m ²
WC DAMEN	4.38 m ²
WC HERREN	5.18 m ²
PUTZMITTELRAUM	1.85 m ²
NON FOOD LAGER	92.41 m ²
24h ANLIEFERUNG	192.32 m ²
F 30 - RAUM / FEUERWERK	23.03 m ²
DIREKTANLIEFERUNG	37.51 m ²
TECHNIKEBENE ÜBER DEN NEBENRÄUMEN	
TECHNIKEBENE	59.18 m ²
TECHNIK RAUM	8.83 m ²
ZUGANG TECHNIK	9.33 m ²
GEWERBL. NUTZFLÄCHE 2169.40m ²	
BRUTTOGRUNDFLÄCHE (KAT. A) 2307.77m ²	

LANDKREIS: BERGSTRASSE
 GEMEINDE: VIERNHEIM
 GEMARKUNG: VIERNHEIM
 STRASSE: HEIDELBERGER STR. 42
 FLST.NR.: 206, 207, 208, 209 + 210

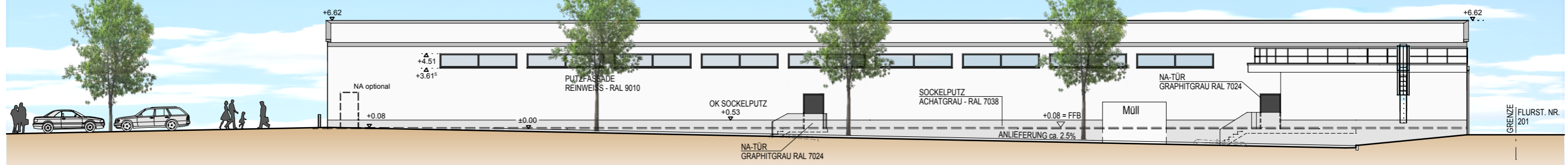


PROJEKT	NEUBAU EINES LEBENSMITTELMARKTES IN D - 68519 VIERNHEIM, HEIDELBERGERSTR. 42			
BAUHERR	LIDL DIENSTLEISTUNG GmbH & Co.KG c/o LIDL Vertriebs GmbH & Co.KG STOCKHOLMER STR. 29 D-67346 SPEYER, TEL. 06232-3149-0			
ARCHITEKT	ARTEK BAUMANAGEMENT GMBH SIELMINGER HAUPTSTR. 40, D-70794 FILDERSSTADT, TEL. 07158/9341-0, FAX 07158/9341-19			
ZEICHNUNG	GRUNDRISS			
LEISTUNGSPHASE	BEBAUUNGSVORSCHLAG			
FLIAL-NR.	MASSSTAB	DATUM	GEZEICHNET	BLATTGRÖSSE
	1:250	10.08.2017	REI/LI	A 3

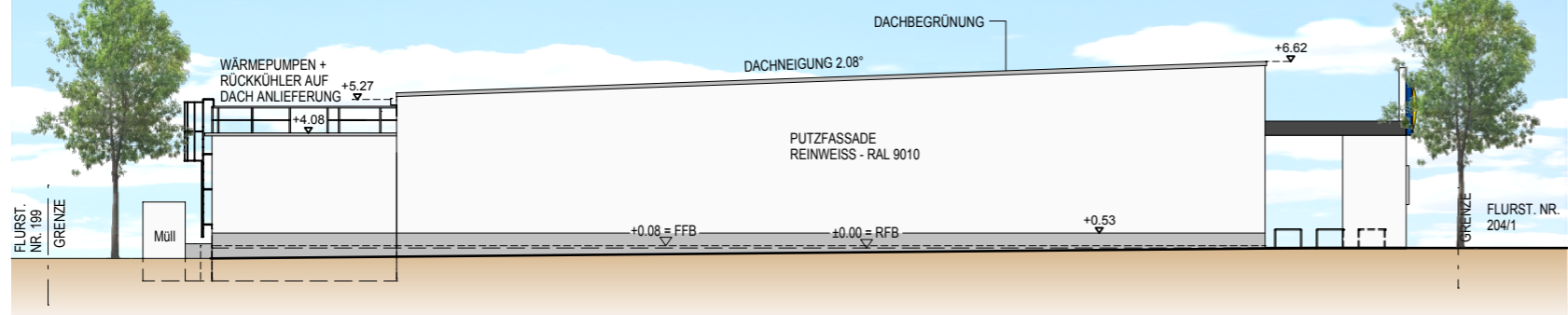
WEST-ANSICHT



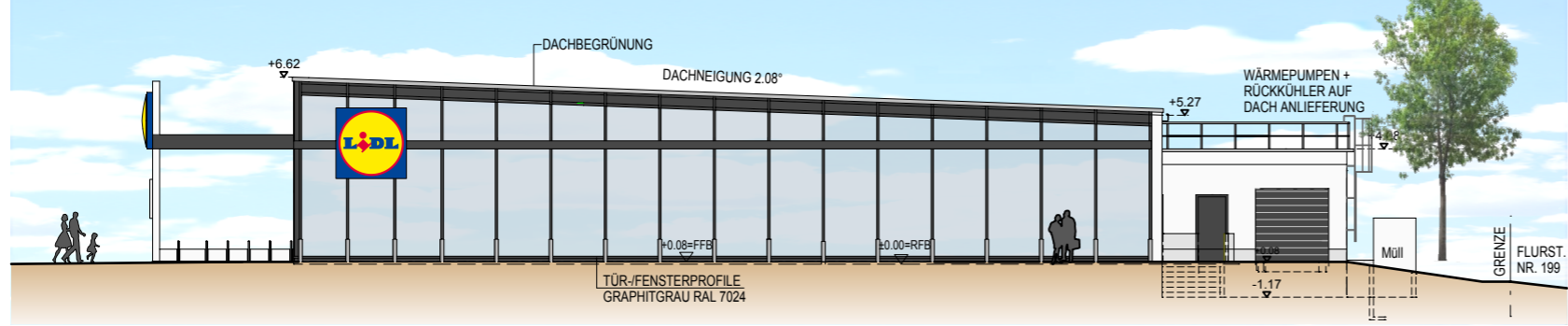
OST-ANSICHT



SÜD-ANSICHT

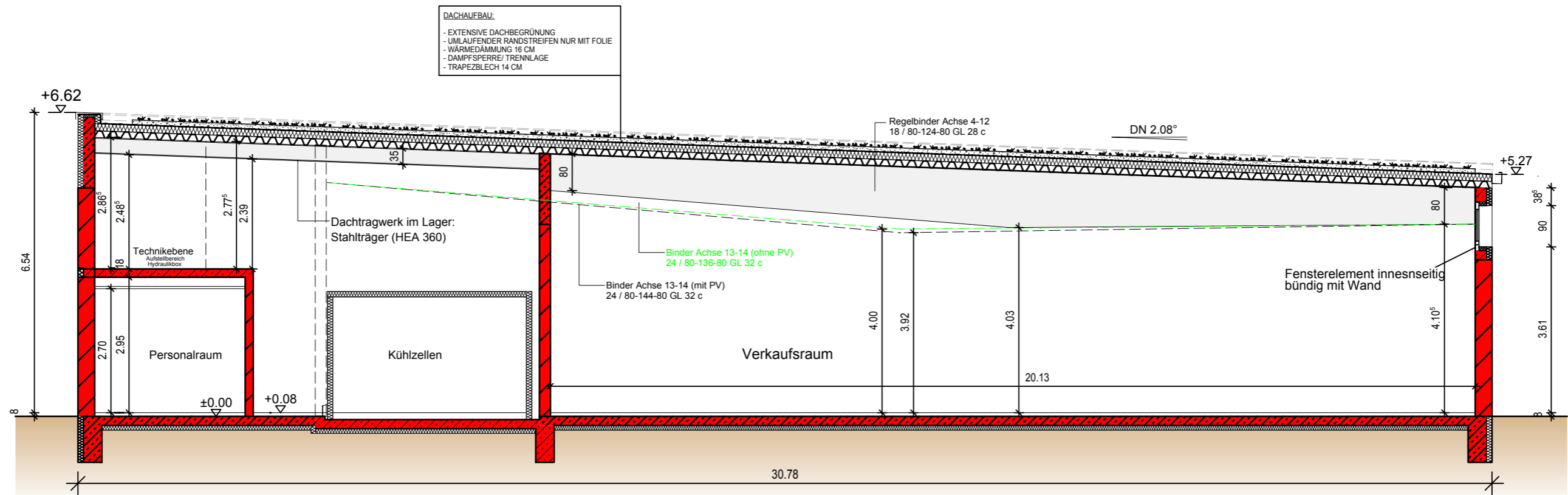


NORD-ANSICHT



LANDKREIS: BERGSTRASSE
 GEMEINDE: VIERNHEIM
 GEMARKUNG: VIERNHEIM
 STRASSE: HEIDELBERGER STR. 42
 FLST.NR.: 207, 208, 209 + 210

PROJEKT	NEUBAU EINES LEBENSMITTELMARKTES IN D - 68519 VIERNHEIM, HEIDELBERGERSTR. 42			
BAUHERR	LIDL DIENSTLEISTUNG GmbH & Co.KG c/o LIDL Vertriebs GmbH & Co.KG STOCKHOLMER STR. 29 D-67346 SPEYER, TEL. 06232-3149-0			
ARCHITEKT	ARTEK BAUMANAGEMENT GMBH SIELMINGER HAUPTSTR. 40, D-70794 FILDERSSTADT, TEL. 07158/9341-0, FAX 07158/9341-19			
ZEICHNUNG	ANSICHTEN			
LEISTUNGSPHASE	BEBAUUNGSVORSCHLAG			
FLAL-NR.	MASSTAB	DATUM	GEZEICHNET	BLATTGRÖSSE
	1:250	10.08.2017	REI/LI	A 3



LANDKREIS: BERGSTRASSE
 GEMEINDE: VIERNHEIM
 GEMARKUNG: VIERNHEIM
 STRASSE: HEIDELBERGER STR. 42
 FLST.NR.: 206, 207, 208, 209 + 210

PROJEKT	NEUBAU EINES LEBENSMITTELMARKTES IN D - 68519 VIERNHEIM, HEIDELBERGERSTR. 42			
BAUHERR	LIDL DIENSTLEISTUNG GmbH & Co.KG c/o LIDL Vertriebs GmbH & Co.KG STOCKHOLMER STR. 29 D-67346 SPEYER, TEL. 06232-3149-0			
ARCHITEKT	ARTEK BAUMANAGEMENT GMBH SIELMINGER HAUPTSTR. 40, D-70794 FILDERSTADT, TEL. 07158/9341-0, FAX 07158/9341-19			
ZEICHNUNG	SCHNITT			
LEISTUNGSPHASE	BEBAUUNGSVORSCHLAG			
FLIAL-NR.	MASSTAB	DATUM	GEZEICHNET	BLATTGRÖSSE
	1:100	10.08.2017	REI/LI	A 3