







Legende

-  Baumbett Bestand
-  Entsiegelungsfläche

Randsicherung

-  Rückenstütze, geschalt
-  Bordstein
-  Zulauf

-  Baum vorhanden

-  Baum, Neu- oder Ersatzpflanzung



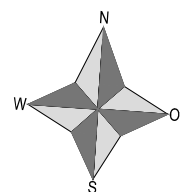
Amt für Stadtentwicklung
und Umweltplanung
Nov. 2017

Nibelungenstraße

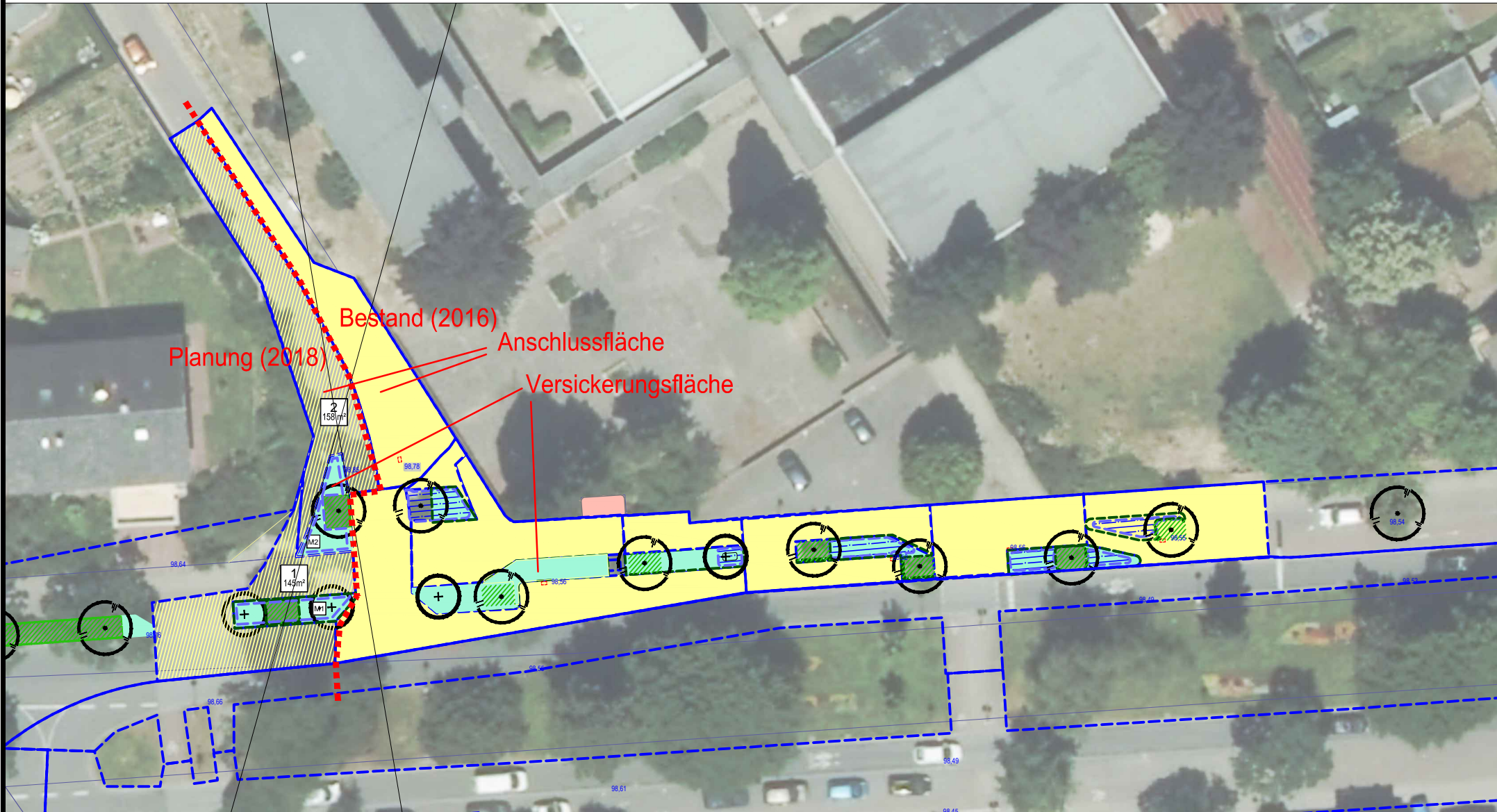
Flächenentsiegelung Einmündung Lärchenstraße

M.: 1/200

Gestaltungsplan



Lärchenstraße, Nibelungenschule



| | | | | |
|------|---|------------|--------|----------------|
| | Datum | Bearbeiter | Planer | Aktualisierung |
| Gez. | Nov. 2017 | | Mt | Aug. 2017 |
| 21 | Versickern und Entsiegeln Maßnahmenpriorisierung | | | |

STADT VIERNHEIM

Amt für Stadtentwicklung
und Umweltplanung

M.:
1/500

AZ.:
61.73.7