



## SEITENANSICHT - INNENHOF



## GARTENANSICHT

Verbindlich sind die Außenmaße der Gebäude, die Fassadengestaltung sowie die Anordnung der Außenanlagen und Stellplatz- und privaten Verkehrsflächen.  
Die Innenraumaufteilung ist nur nachrichtlich dargestellt.

## Vorhaben- und Erschließungsplan

BAUHERR: **ST. JOSEF-KRANKENHAUS VIERNHEIM**  
SEEGARTENSTRASSE 4  
68519 VIERNHEIM

OBJEKT: **NEUBAU eines HOSPIZ**  
SEEGARTENSTRASSE  
68519 VIERNHEIM

BAUTEIL: **Seitenansicht Gartenansicht**

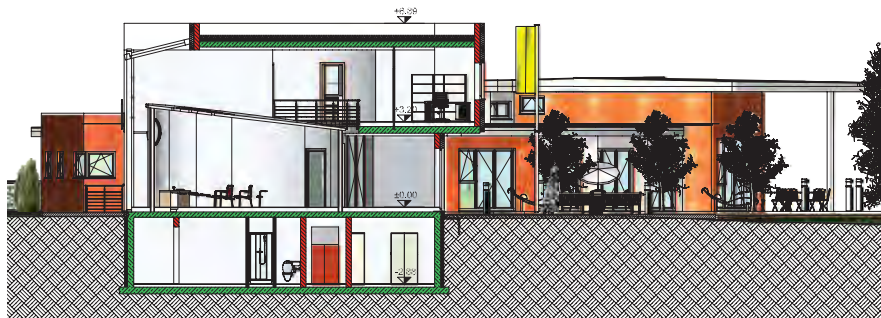
MAßSTAB: 1:100 GEZEICHNET: EU PLAN-NR.: VE: 05  
DATUM: 22.12.2015 GEÄNDERT: PROJEKT-NR.: 10 - 2015

PLANFERTIGER:

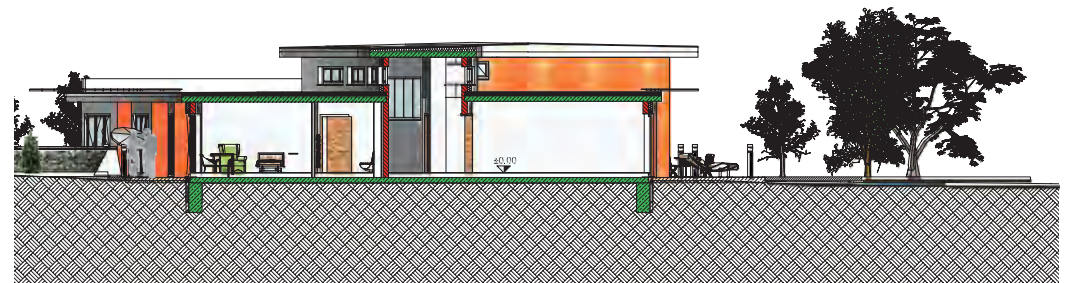
**IDB** Dipl.-Ing. (FH) Dieter Egger  
Ingenieur für Tragwerkslehre & Stahl-  
Eisenbeton-Engineering  
Telefon: 06204/979350 Fax: 06204/979353  
e-mail: post@idb-stuttgart.de www.idb-stuttgart.de



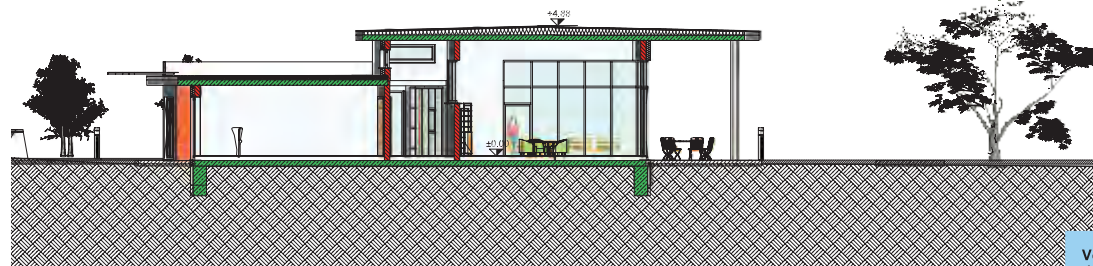
ANSICHT - HAUPTINGANG



SCHNITT A - A



SCHNITT B - B



SCHNITT C - C

Verbindlich sind die Außenmaße der Gebäude, die Fassadengestaltung sowie die Anordnung der Außenanlagen und Stellplatz- und privaten Verkehrsflächen. Die Innenraumaufteilung ist nur nachrichtlich dargestellt.

## Vorhaben- und Erschließungsplan

BAUHERR: ST. JOSEF-KRANKENHAUS VIERNHEIM  
SEEGARTENSTRASSE 4  
68519 VIERNHEIM

OBJEKT: NEUBAU eines HOSPIZ  
SEEGARTENSTRASSE  
68519 VIERNHEIM

BAUTEIL: Ansichten/Schnitte A-A, E-E, C-C

MAßSTAB: 1:100 GEZEICHNET: EU PLAN-NR.: VE1 06  
DATUM: 22.12.2015 GEÄNDERT: PROJEKT-NR.: 10 - 2015

PLANFERTIGER: **IDB** Dipl.-Ing. (FH) Dieter Engert  
Ingenieurbüro für Tragwerksplanung & Stahl-  
Eisenbauingenieur  
Telefon: 09204/979350 Fax: 09204/979355  
e-mail: projekt@schbueche.de www.idb-st.de