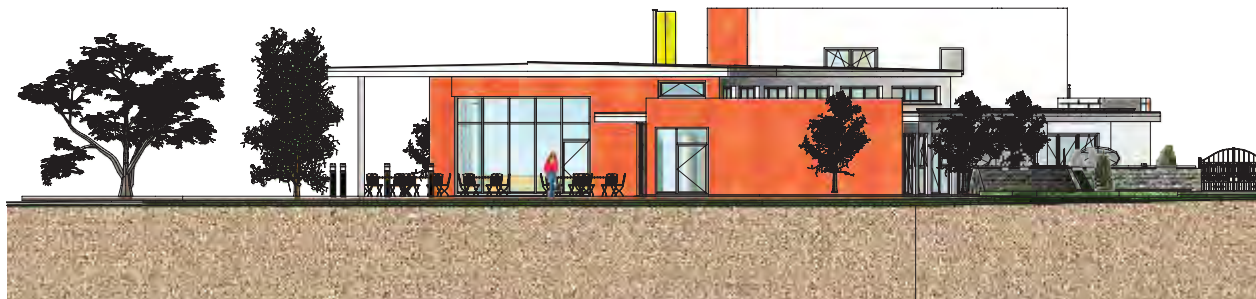




SEITENANSICHT - INNENHOF



GARTENANSICHT

Verbindlich sind die Außenmaße der Gebäude, die Fassadengestaltung sowie die Anordnung der Außenanlagen und Stellplatz- und privaten Verkehrsflächen.
Die Innenraumaufteilung ist nur nachrichtlich dargestellt.

Vorhaben- und Erschließungsplan

BAUHERR: **ST. JOSEF-KRANKENHAUS VIERNHEIM**
SEEGARTENSTRASSE 4
68519 VIERNHEIM

OBJEKT: **NEUBAU eines HOSPIZ**
SEEGARTENSTRASSE
68519 VIERNHEIM

BAUTEIL: **Seitenansicht Gartenansicht**

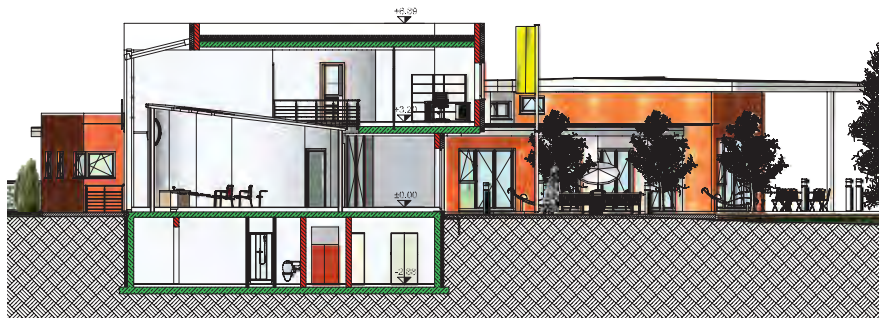
MAßSTAB: 1:100 GEZEICHNET: EU PLAN-NR.: VE: 05
DATUM: 22.12.2015 GEÄNDERT: PROJEKT-NR.: 10 - 2015

PLANFERTIGER:

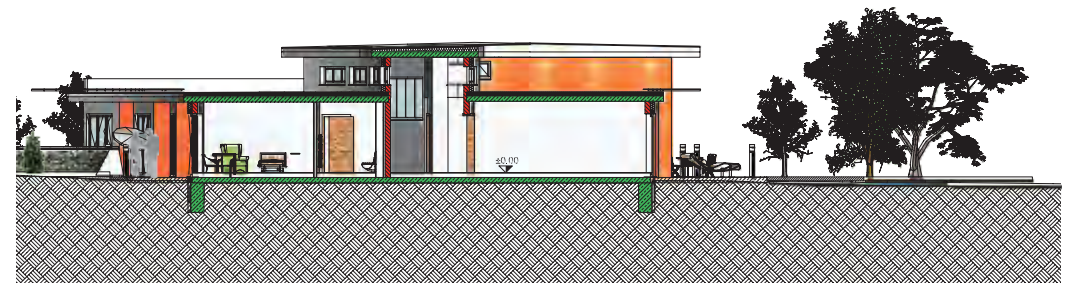
IDB Dipl.-Ing. (FH) Dieter Egger
Ingenieur für Tragwerksplanung & Stahl-
Eisenbeton-Engineering
Telefon: 06204/979350 Fax: 06204/979353
e-mail: projekt@idb-stuttgart.de www.idb-stuttgart.de



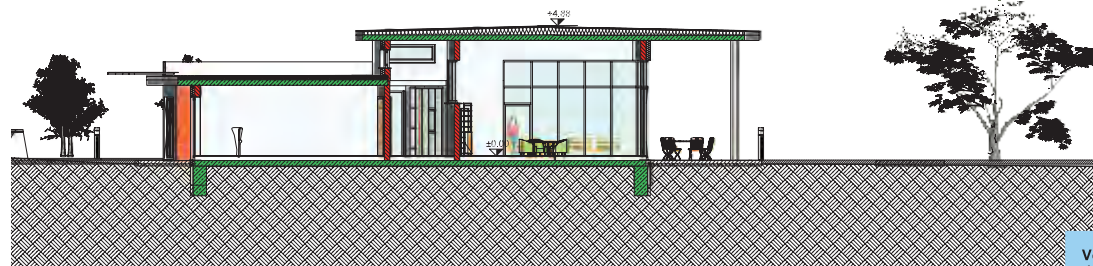
ANSICHT - HAUPTINGANG



SCHNITT A - A



SCHNITT B - B



SCHNITT C - C

Verbindlich sind die Außenmaße der Gebäude, die Fassadengestaltung sowie die Anordnung der Außenanlagen und Stellplatz- und privaten Verkehrsflächen.
Die Innenraumaufteilung ist nur nachrichtlich dargestellt.

Vorhaben- und Erschließungsplan

BAUHERR: ST. JOSEF-KRANKENHAUS VIERNHEIM
SEEGARTENSTRASSE 4
68519 VIERNHEIM

OBJEKT: NEUBAU eines HOSPIZ
SEEGARTENSTRASSE
68519 VIERNHEIM

BAUTEIL: Ansichten/Schnitte A-A, E-E, C-C

MAßSTAB: 1:100 GEZEICHNET: EU PLAN-NR.: VE1 06
DATUM: 22.12.2015 GEÄNDERT: PROJEKT-NR.: 10 - 2015

PLANFERTIGER: **IDB** Dipl.-Ing. (FH) Dieter Engert
Ingenieurbüro für Tragwerksplanung & Stahl-
Eisenbauingenieur
Telefon: 09204/979350 Fax: 09204/979355
e-mail: projekt@schubert-idb.de www.idb-st.de