

- Legende**
- Baum vorhanden
 - Baum, Neu- oder Ersatzpflanzung
 - Pflanzfläche, vorhanden
 - Pflanzfläche, neu

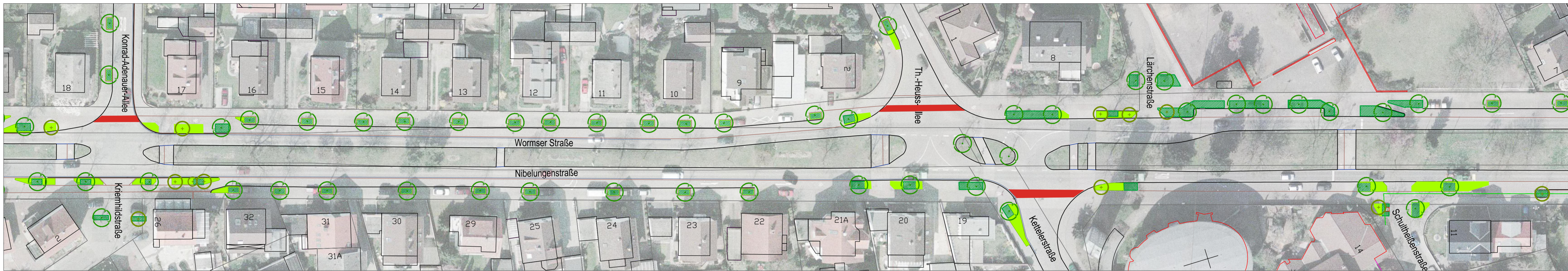
**Am für Stadtentwicklung
und Umweltplanung**
 August 2017

Nibelungen-/Wormser Straße
 Konzeption zur einfachen Verbesserung

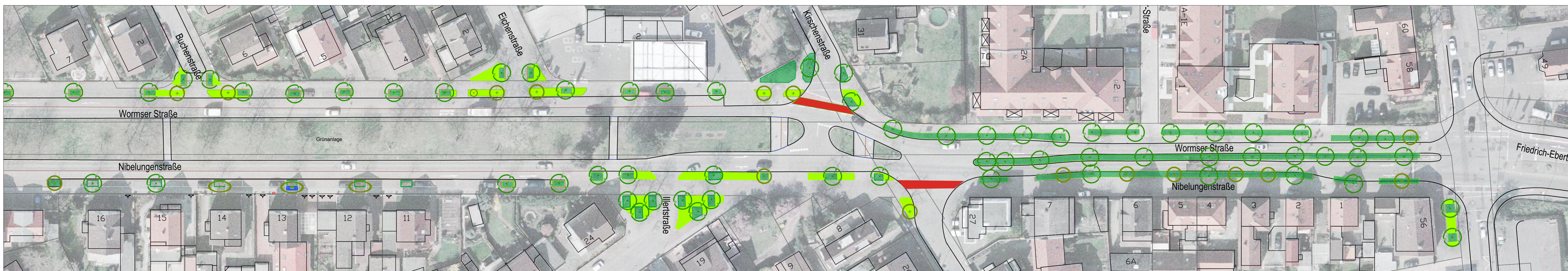
M.: 1/500

H:\DA15_G014_SW\Weg\Plan\NE_aktuell_Wormser\Nachforschungen 2017\Planung und Teilbau\eg
 Pln --

Abschnitt West



Abschnitt Mitte



Abschnitt Ost