



Radwegekonzeption



Themenüberblick für die BUA-Sitzung am 28.07.2021

1. Fazit Bestandsaufnahme Radwegebeschilderung und Beschluss SIBA v. 20.07.2020
2. Festgelegte Routen/Verbindungswege für Radfahrer
3. Bauliche Maßnahmen
4. Beschilderungs- und Markierungsmaßnahmen
5. Grenztrail WA-FKB
6. Radwegekonzept des Landkreises WA-FKB
7. Weitere überörtliche Projekte / Überlegungen

Fazit der Bestandsaufnahme zur Radwegebeschilderung

- Kein zusammenhängendes und stetiges Radverkehrsnetz vorhanden
- Keine einheitliche und aufeinander abgestimmte Gestaltung für ein attraktives Netz vorhanden
- Beschilderung/Wegweiser lückenhaft und zu klein
- Radfahrer wird auf übergeordnete (vielfahrene) Straßen geführt, wo die Unfallgefahr steigt

Beschluss SIBA vom 20.07.2020

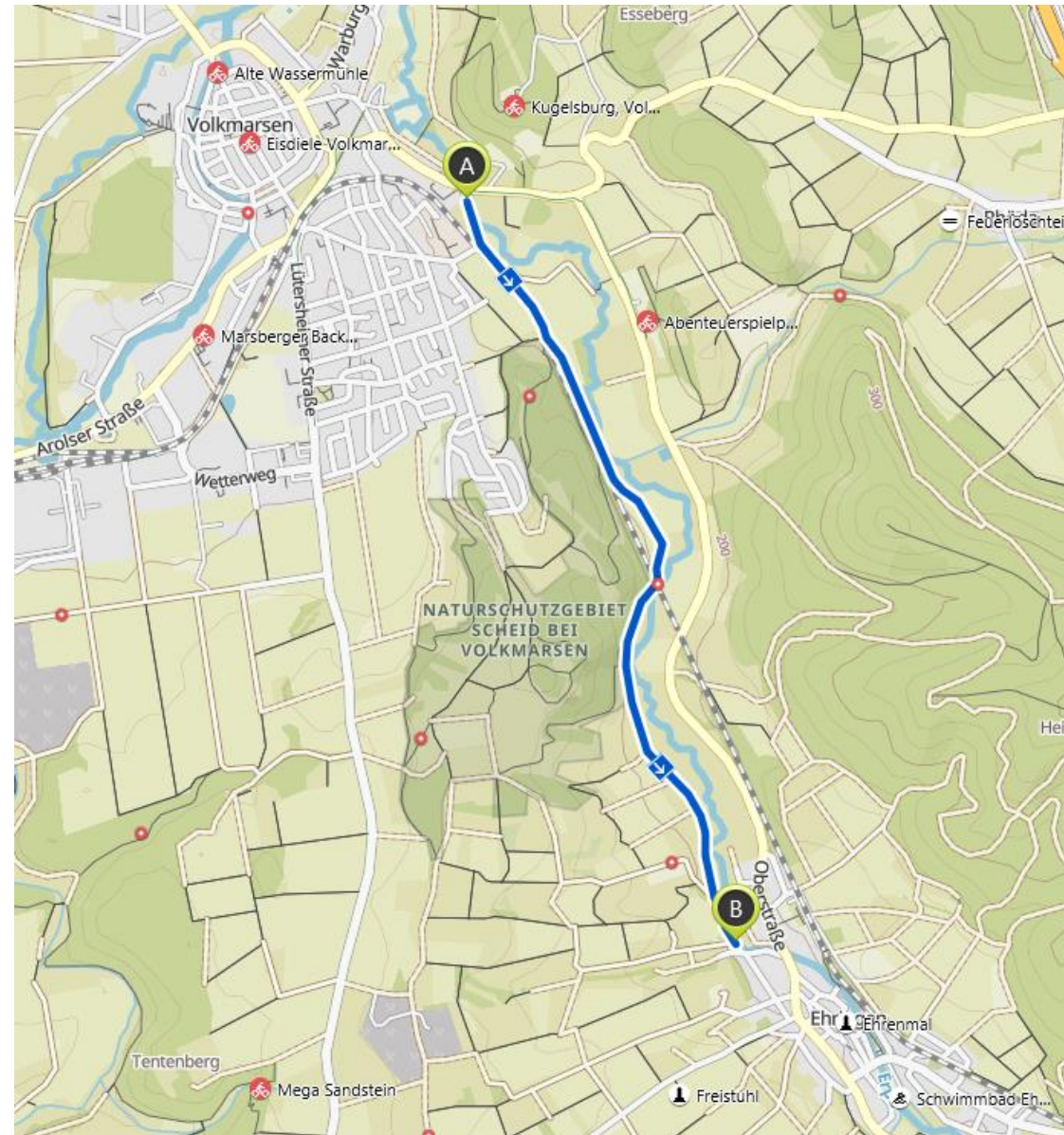
- Pro u. Contra über Erstellung eines Radwegekonzeptes durch Externe abgewogen → keine Konzepterstellung durch Dritte
- Von der Verwaltung empfohlenen Routen/Verbindungswege (inner- und außerorts) wird entsprochen. Wo mehrere Varianten möglich waren, favorisierte der SIBA die Routen 03a, 03b, 06a, 10a, 10b, 16b, 17a, 18a u. 18b
- Problematischer Gefahrenpunkt im Knotenpunkt Warburger Straße / Wiedelohweg / Gerichtsstraße / Wittmarstraße / Kasseler Straße soll in der nächsten Verkehrsschau besprochen werden
- Bauliche Maßnahmen a) Beschilderung der Radwegeverbindungen b) Ertüchtigung Verbindung Rhöda-Sauerbrunnen c) Entschärfung des o. g. Knotenpunktes
- Beschilderungs-/Markierungsmaßnahmen, damit Radfahrer auf Gehwegen zukünftig (sicherer) fahren dürfen (z. B. Kasseler Str., Walderberge, Erpeweg, Niederelsunger Str. u. Oberstr.)

2. Festlegung der auszuschildernden Straßen/Wege

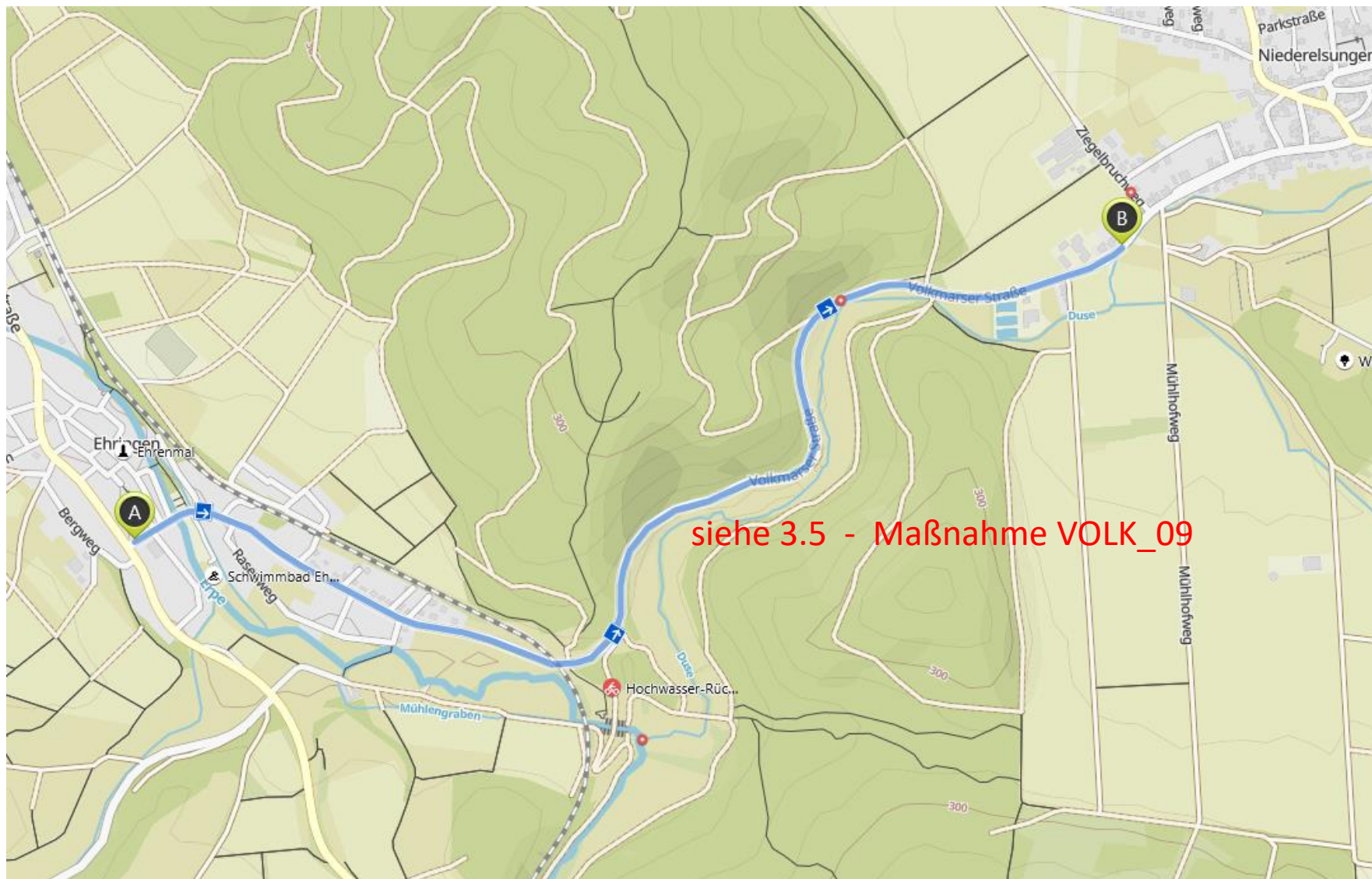


Verbindung Volkmarsen – Ehringen

01



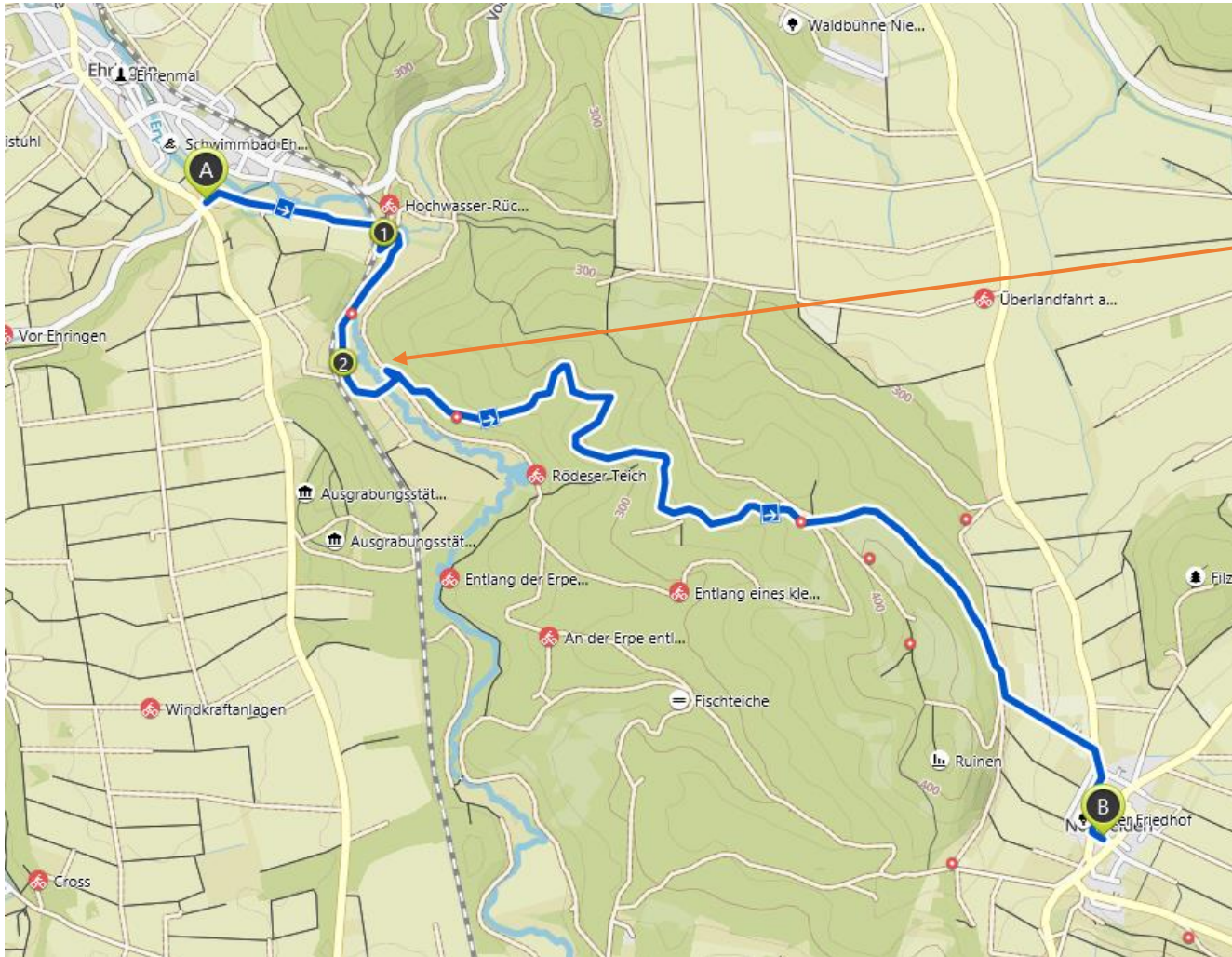
Verbindung Ehringen – Niederelsungen 02



Verbindung Ehringen - Wolfhagen

03a

Variante über Nothfelden



Wegweisung – Stadt Wolfhagen



Verbindung Ehringen - Wolfhagen 03b

Variante vorbei an Windpark

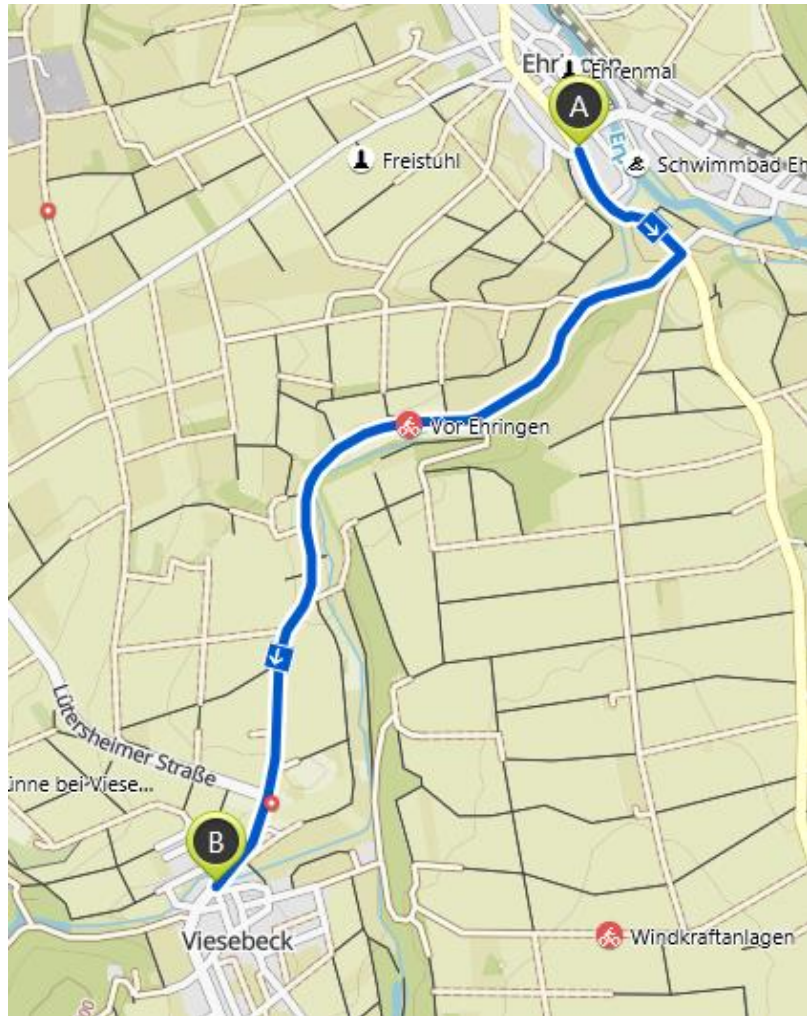


Wegweisung – Stadt Wolfhagen

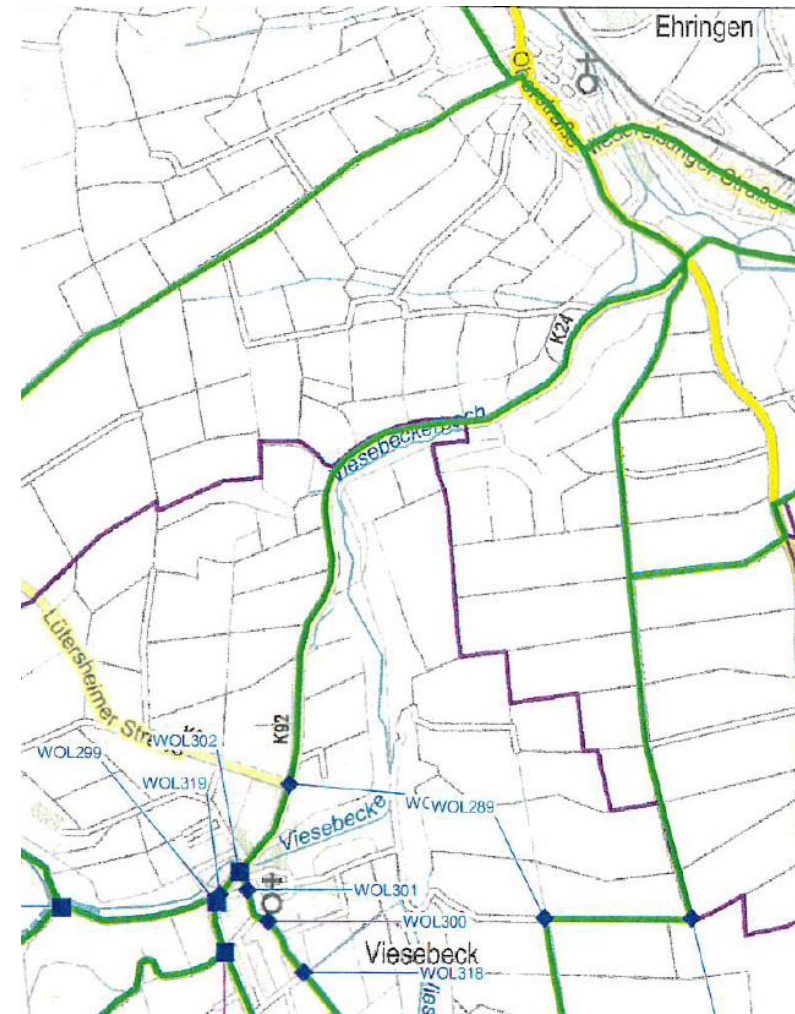


Verbindung Ehringen – Viesebeck 04

Wegeführung über die Kreisstraße



Wegweisung – Stadt Wolfhagen

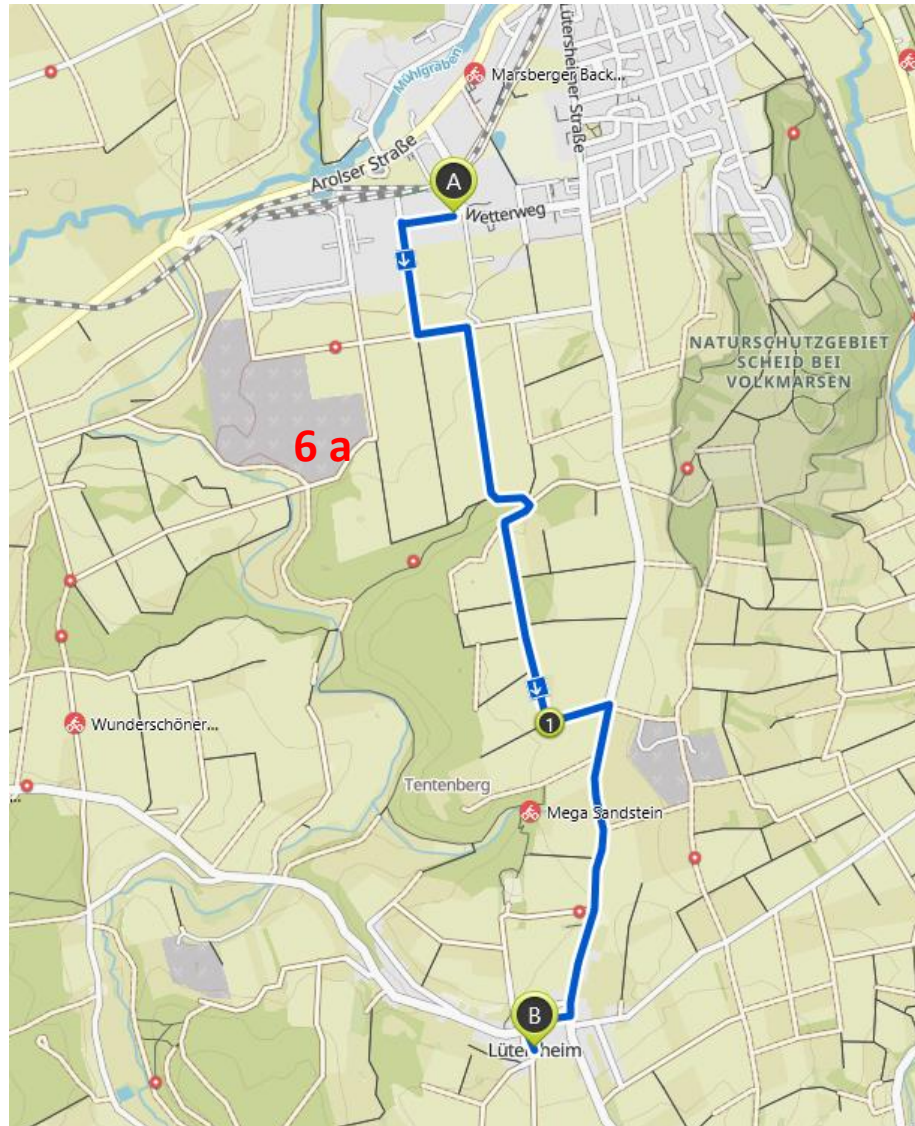


Verbindung Ehringen - Lütersheim

05

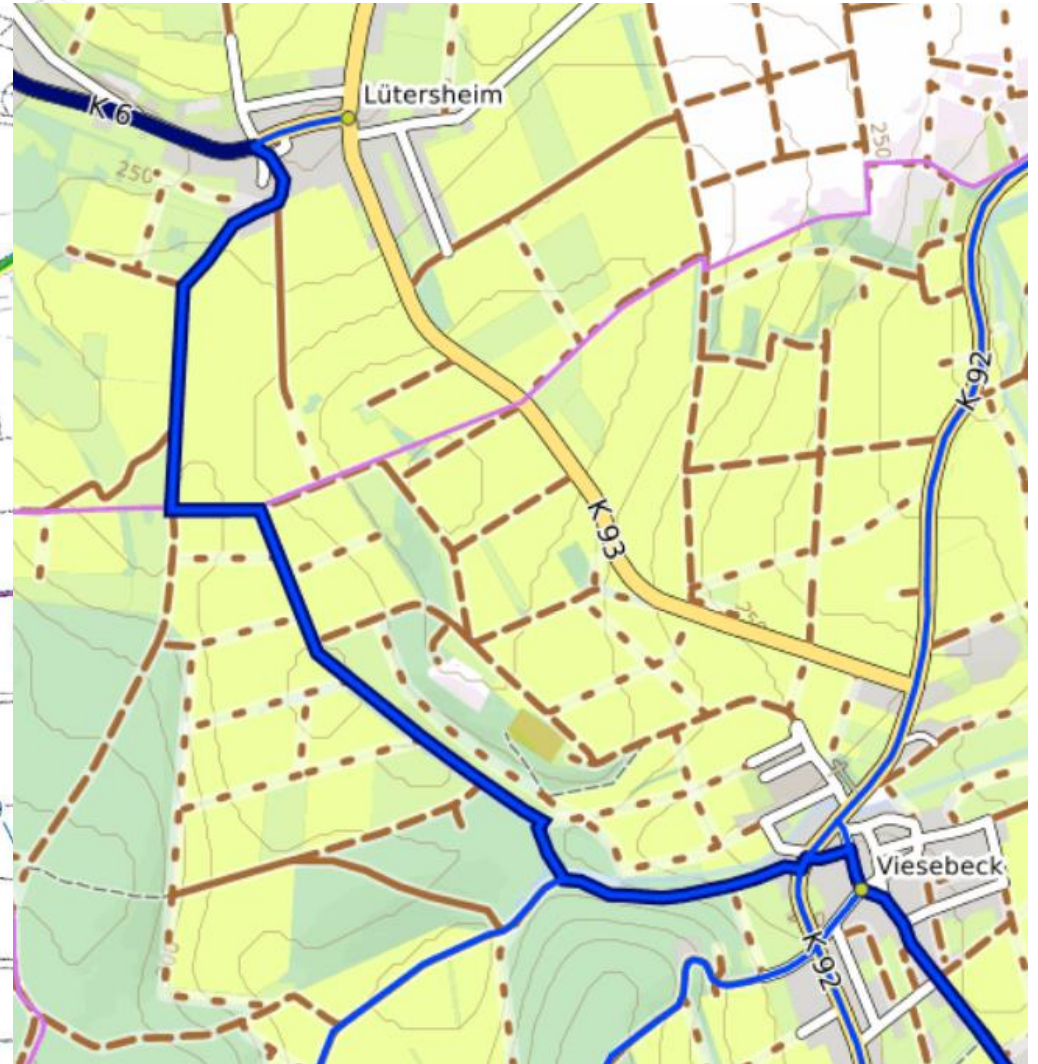
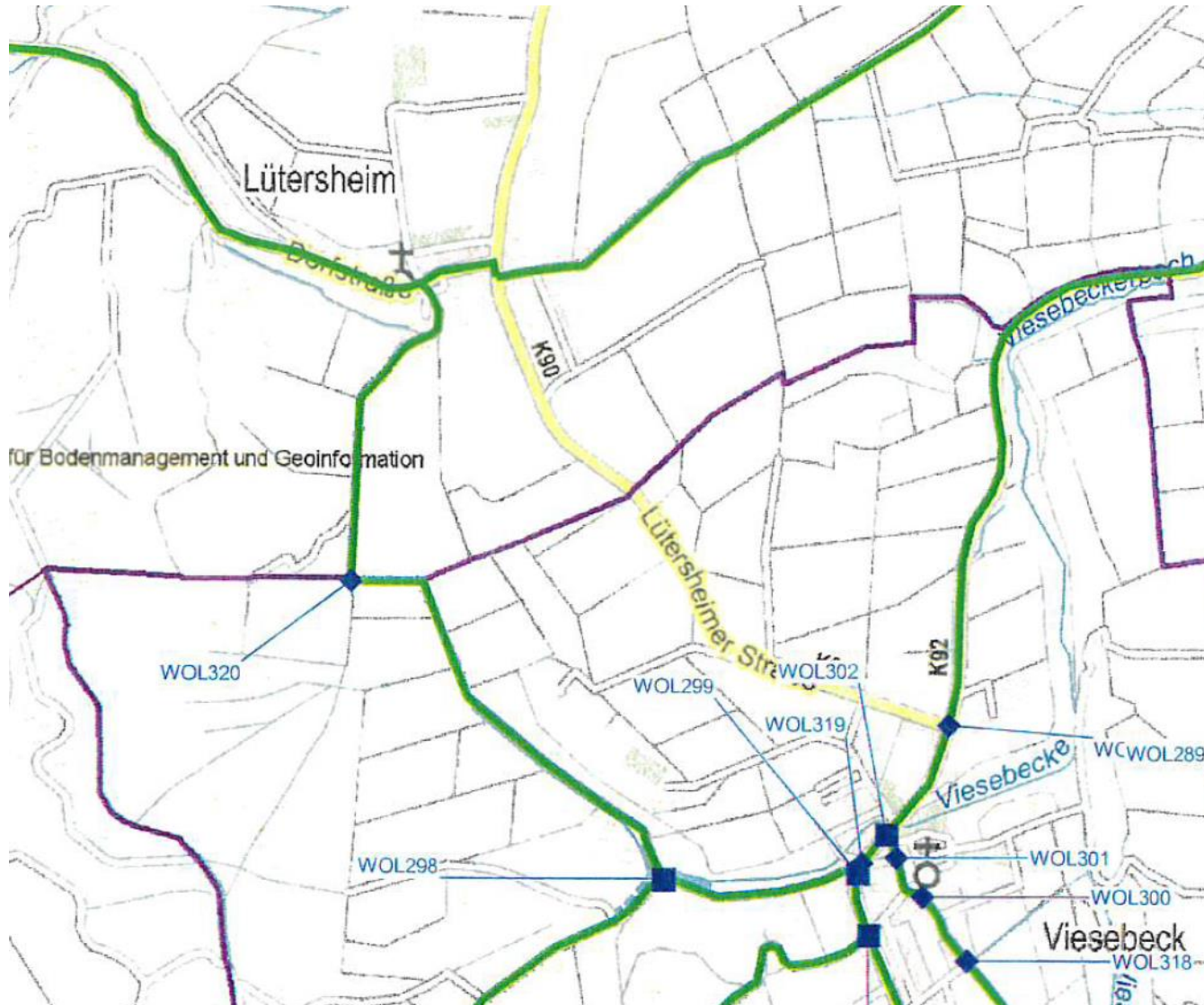


Verbindung Volkmarsen – Lütersheim 06

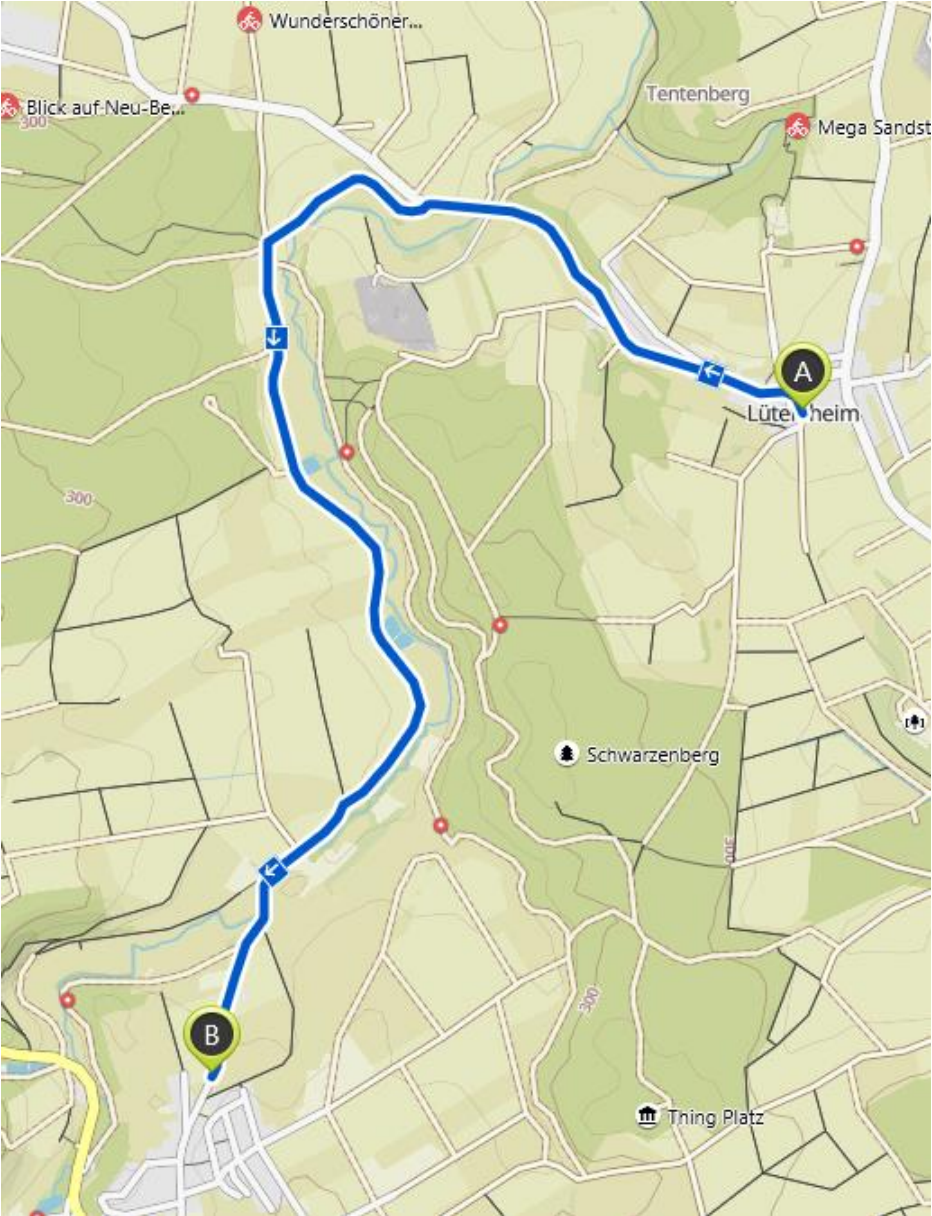


Verbindung Lütersheim – Viesebeck

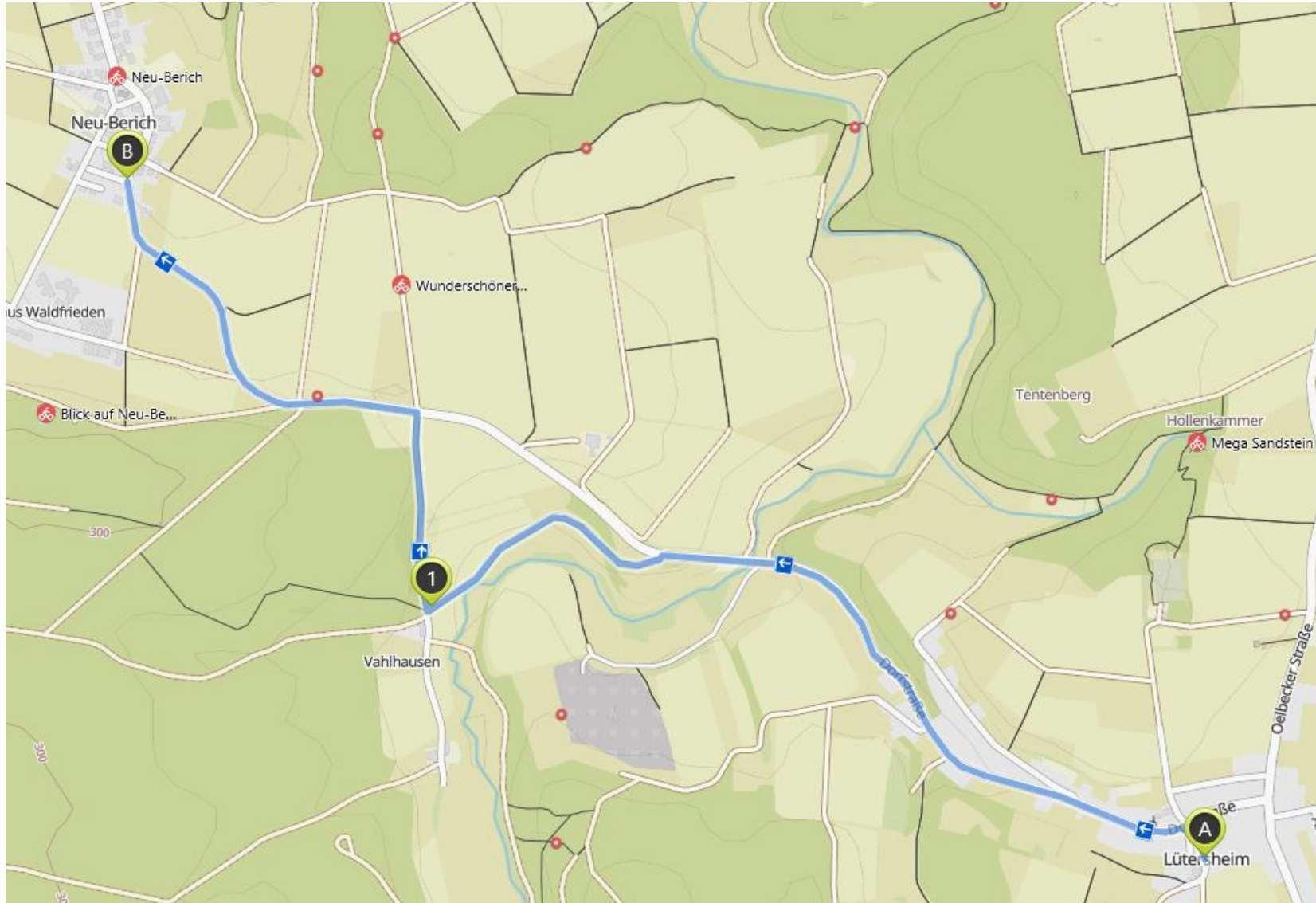
07



Verbindung Lütersheim – Landau 08



Verbindung Lütersheim – Neu Berich 09



Verbindung Volkmarsen – Breuna 10 a



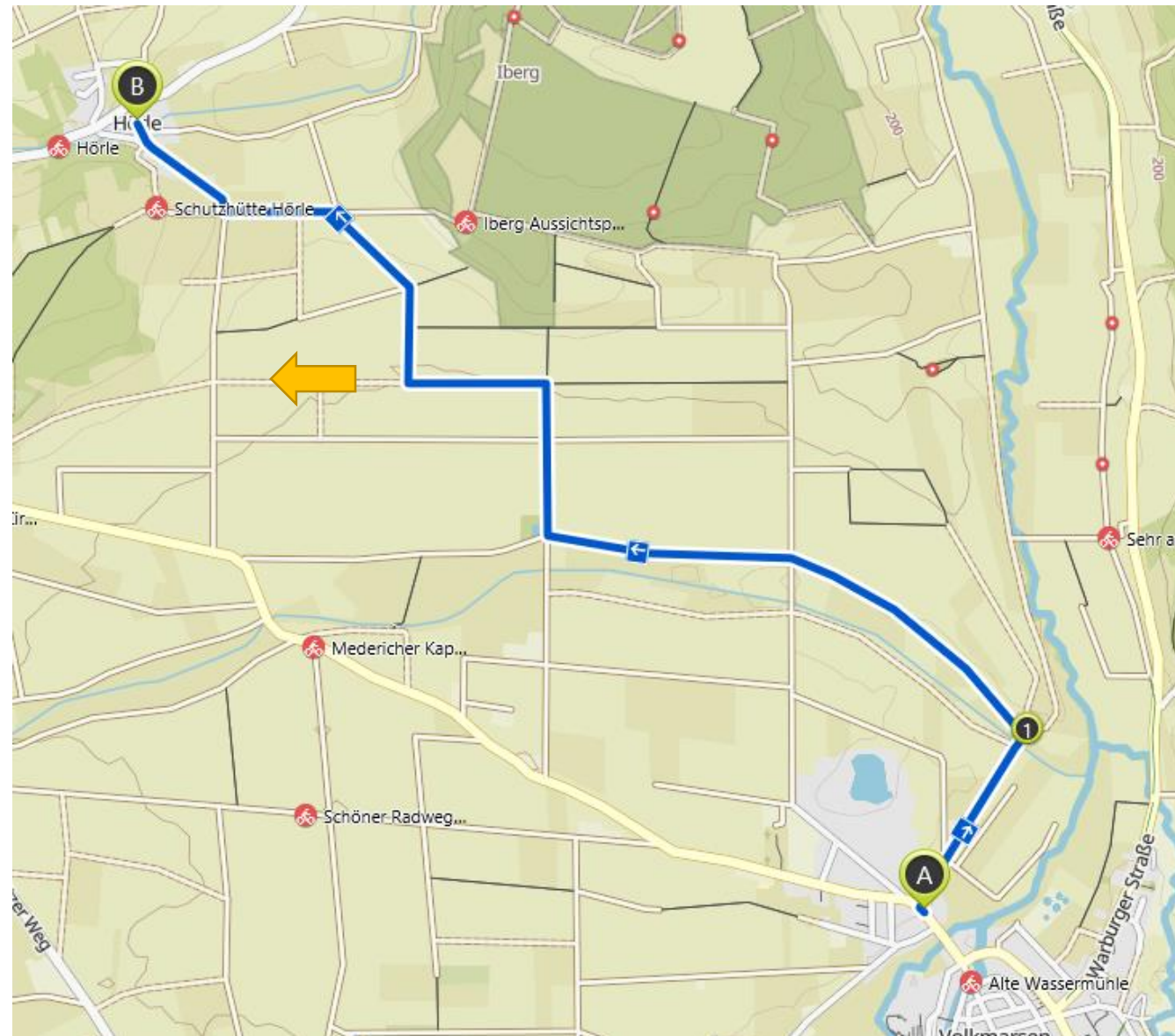
Verbindung Volkmarsen – Sauerbrunnen/Rhöda 10 b



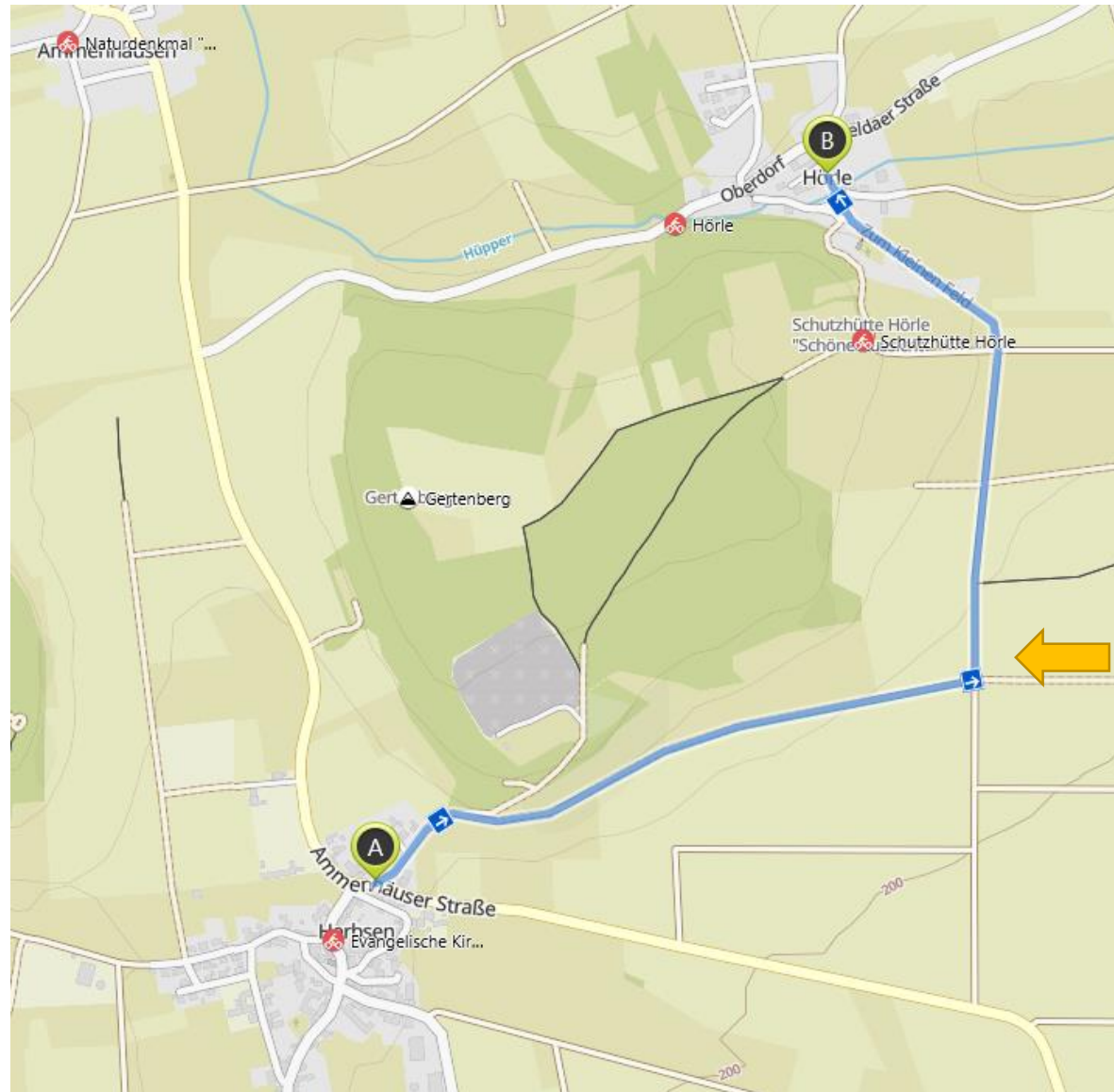
Siehe bauliche Maßnahme 3.2

Verbindung Volkmarsen – Hörle

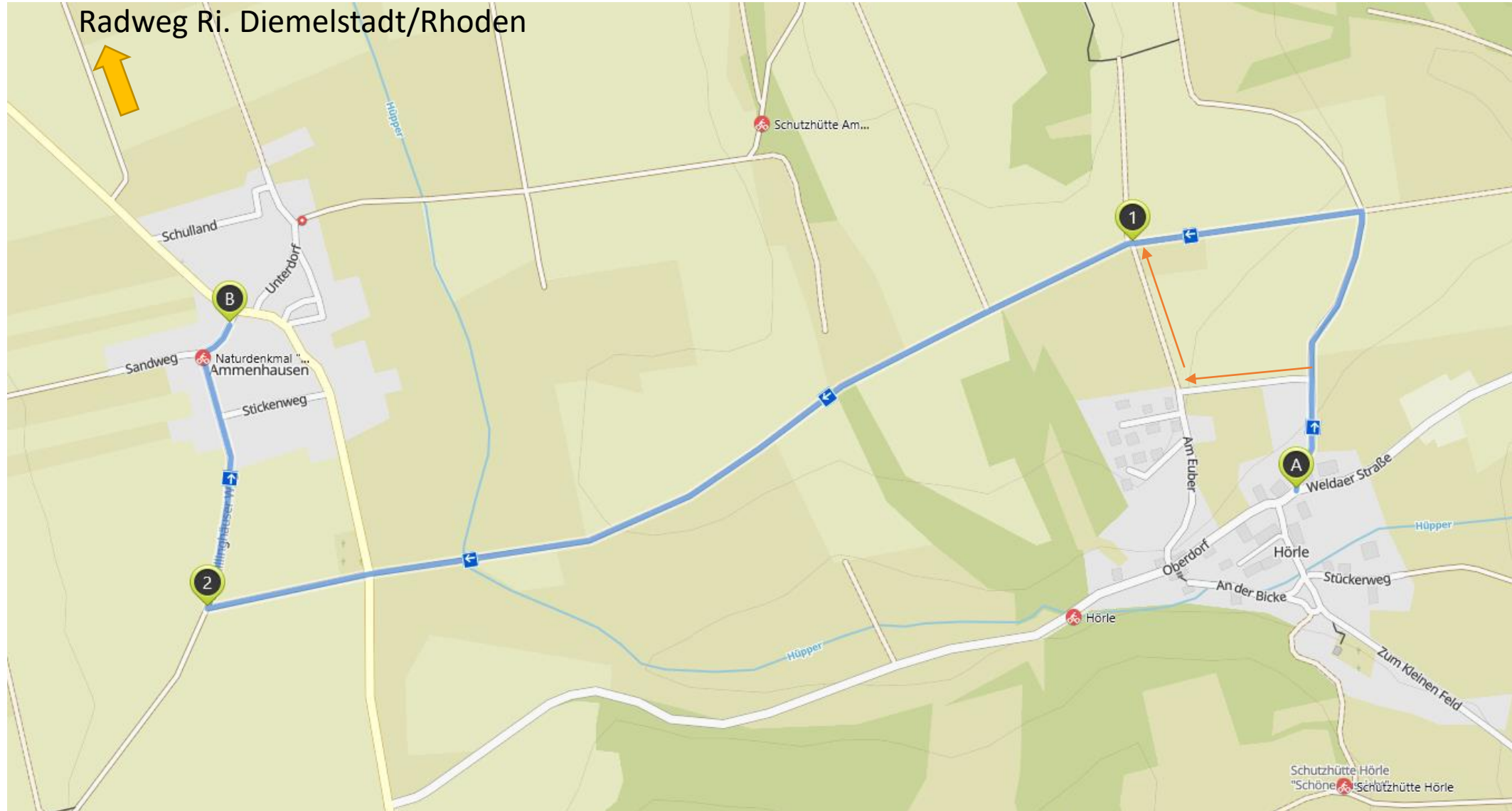
12



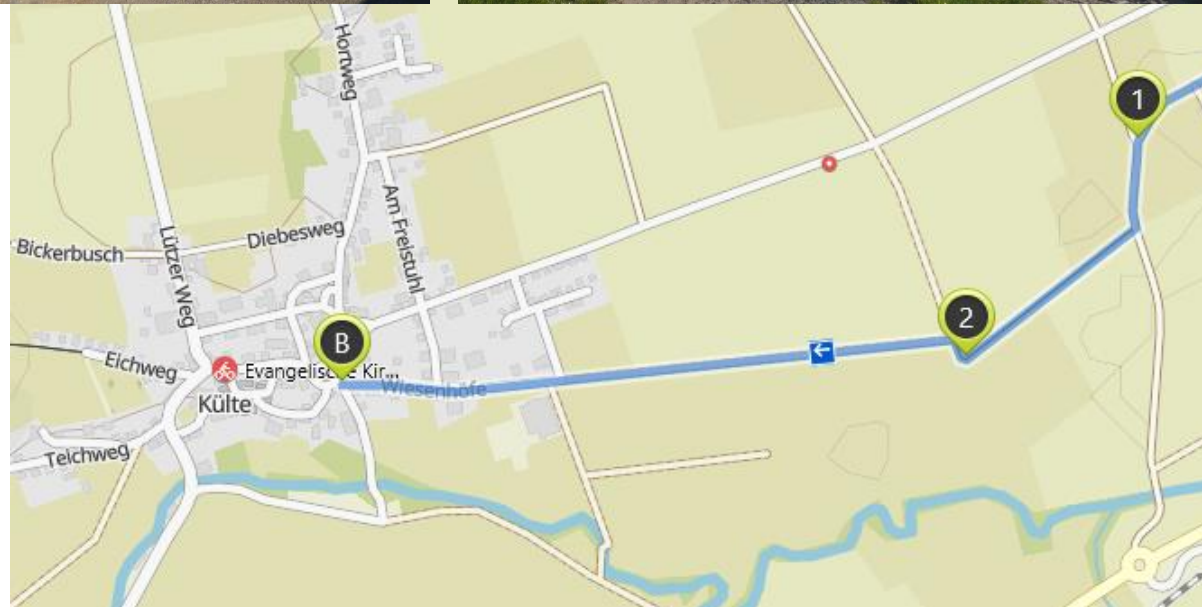
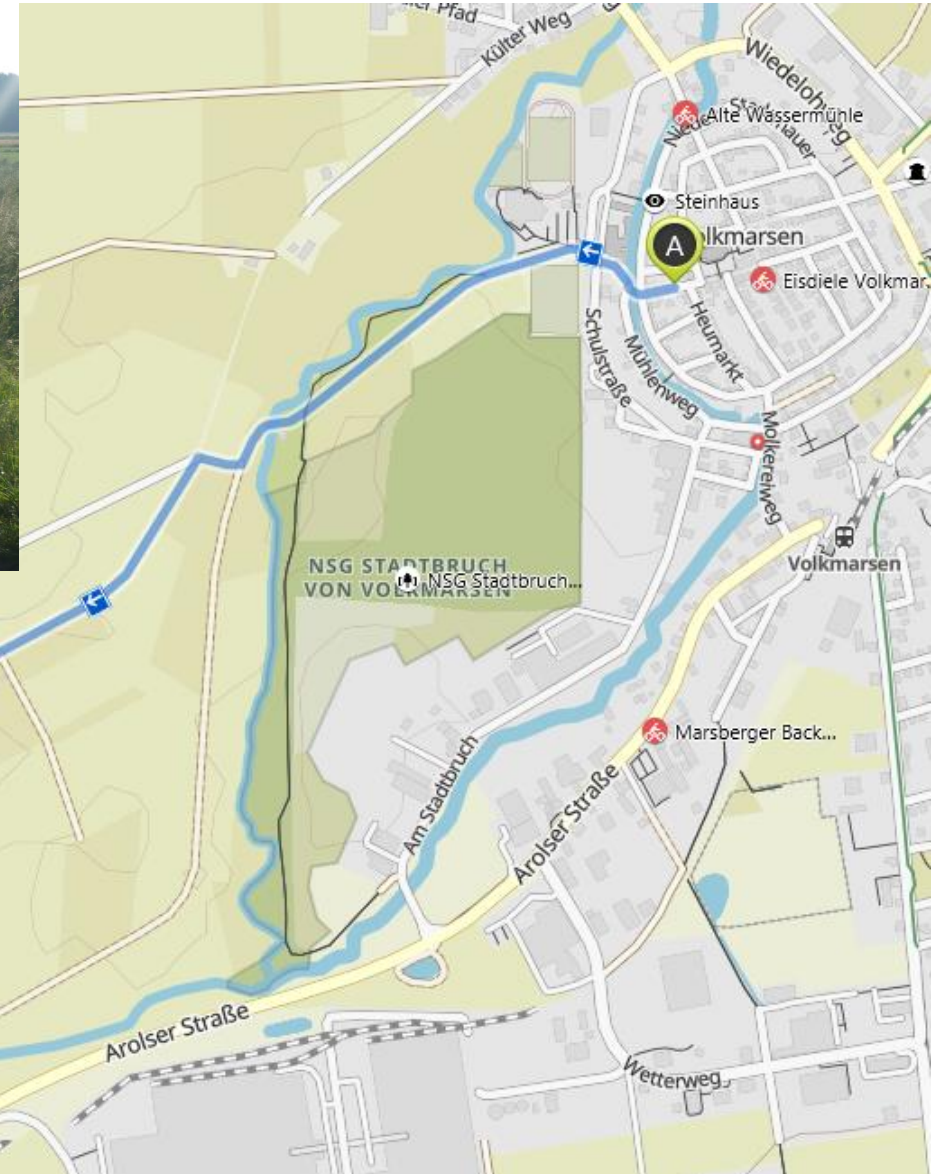
Verbindung Herbsen - Hörle 13



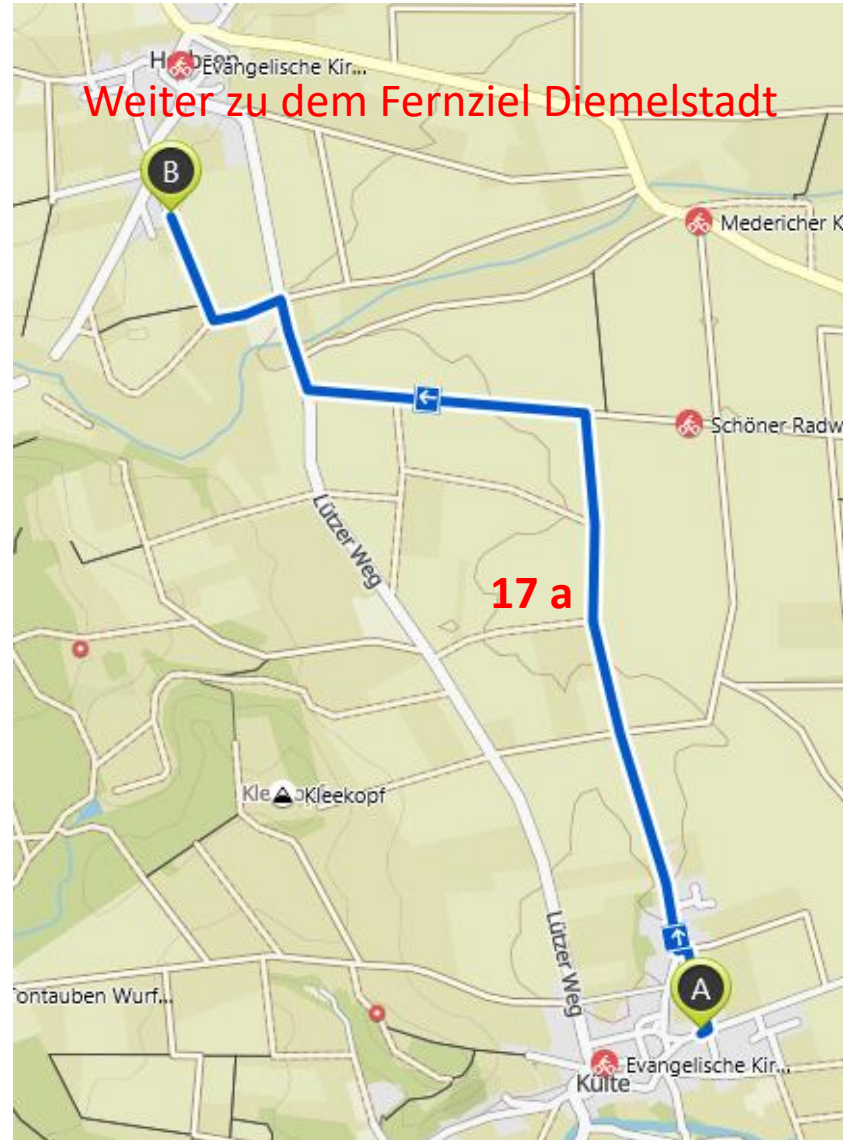
Verbindung Ammenhausen - Hörle 14



Verbindung Volkmarsen – Külte 16 b



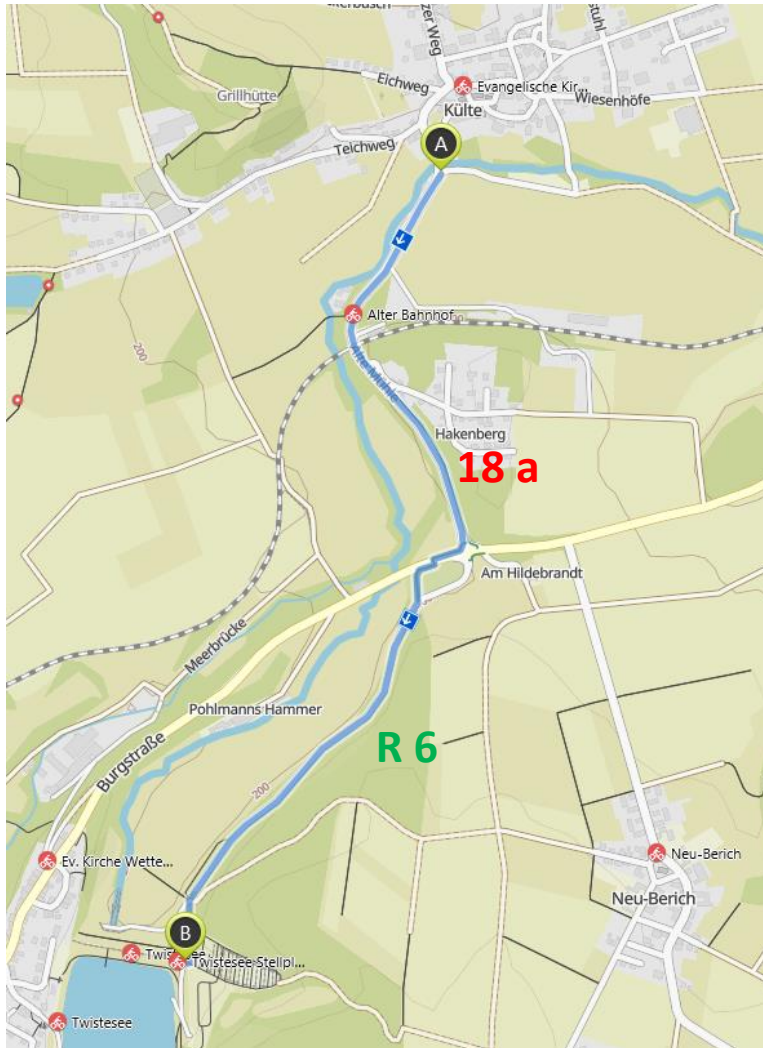
Verbindung Kulte – Herbsen 17



Verbindung Kulte – Twistesee/Bad Arolsen 18

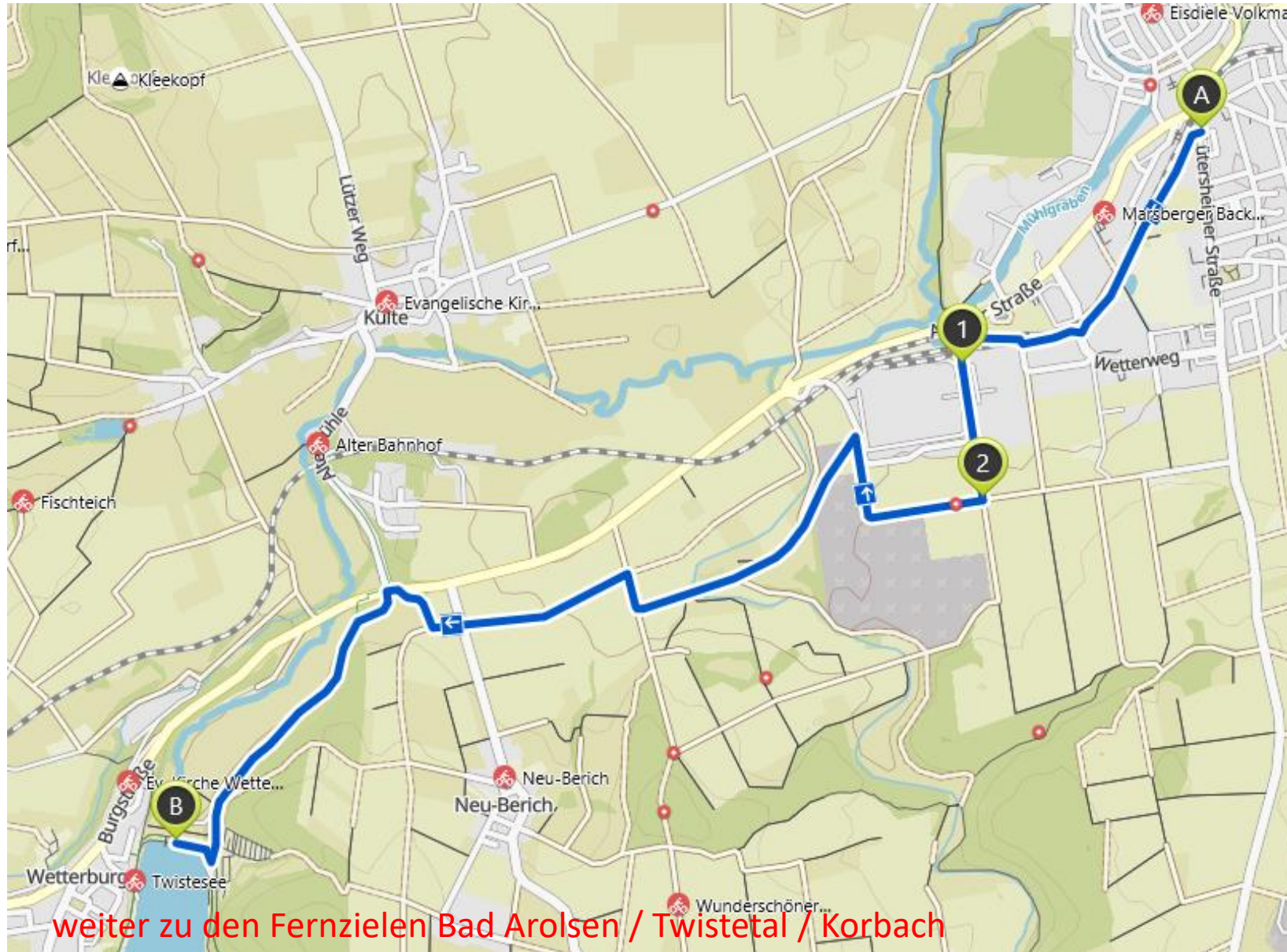
Twistesee / Wetterburg / Neu-Bereich

Bad Arolsen (Alternative zum R 6)

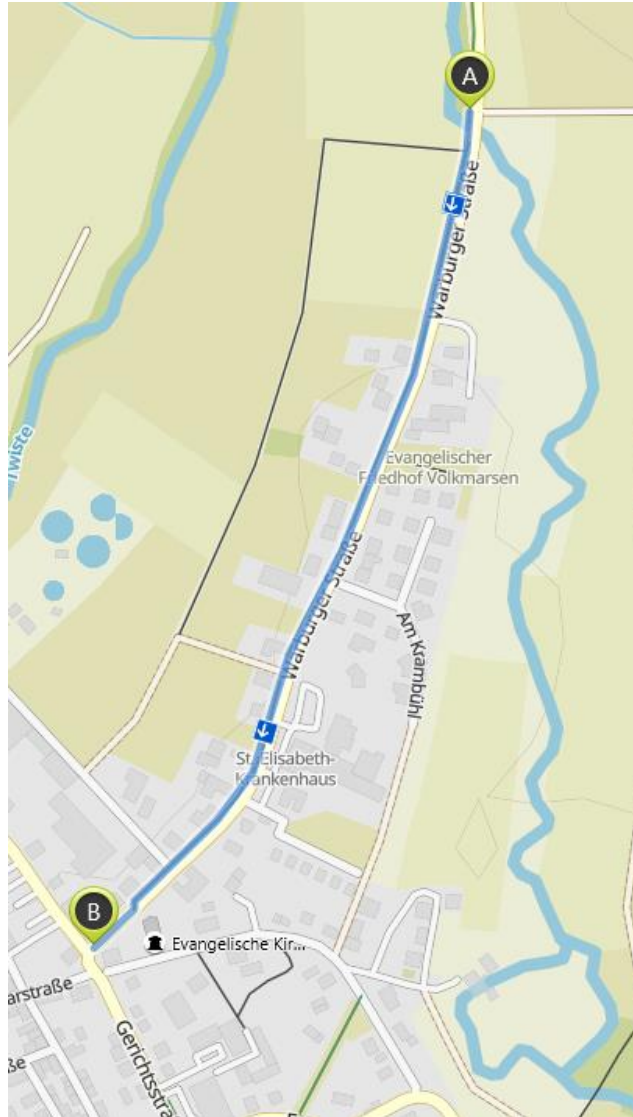


Verbindung **Volkmarsen – Twistesee**

19



Ortsdurchfahrt **Volkmarsen (Ri. Warburg)** 20

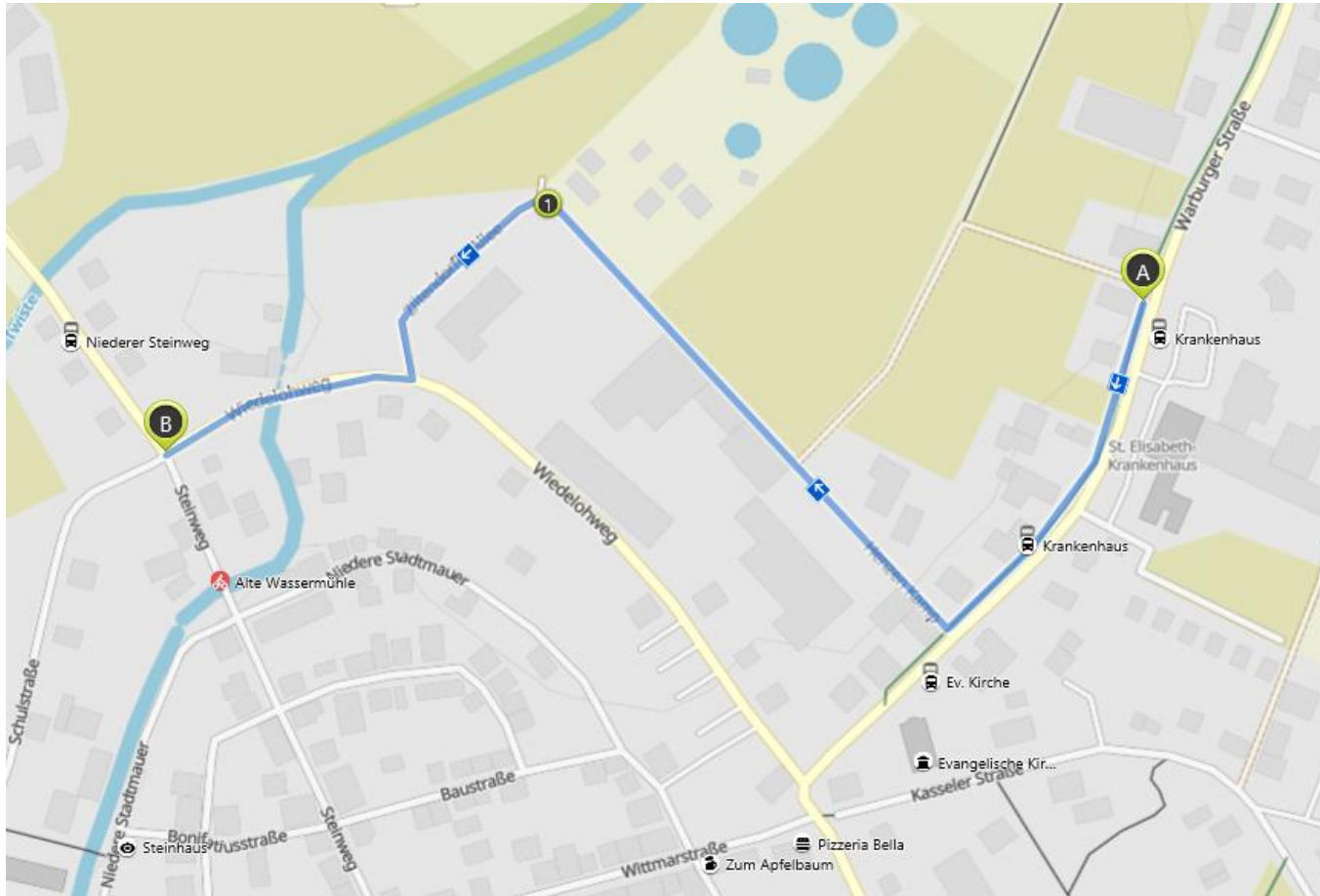


Gefährlicher Knotenpunkt Warburger Str. /
Wiedelohweg / Wittmarstr. / Gerichtsstr.

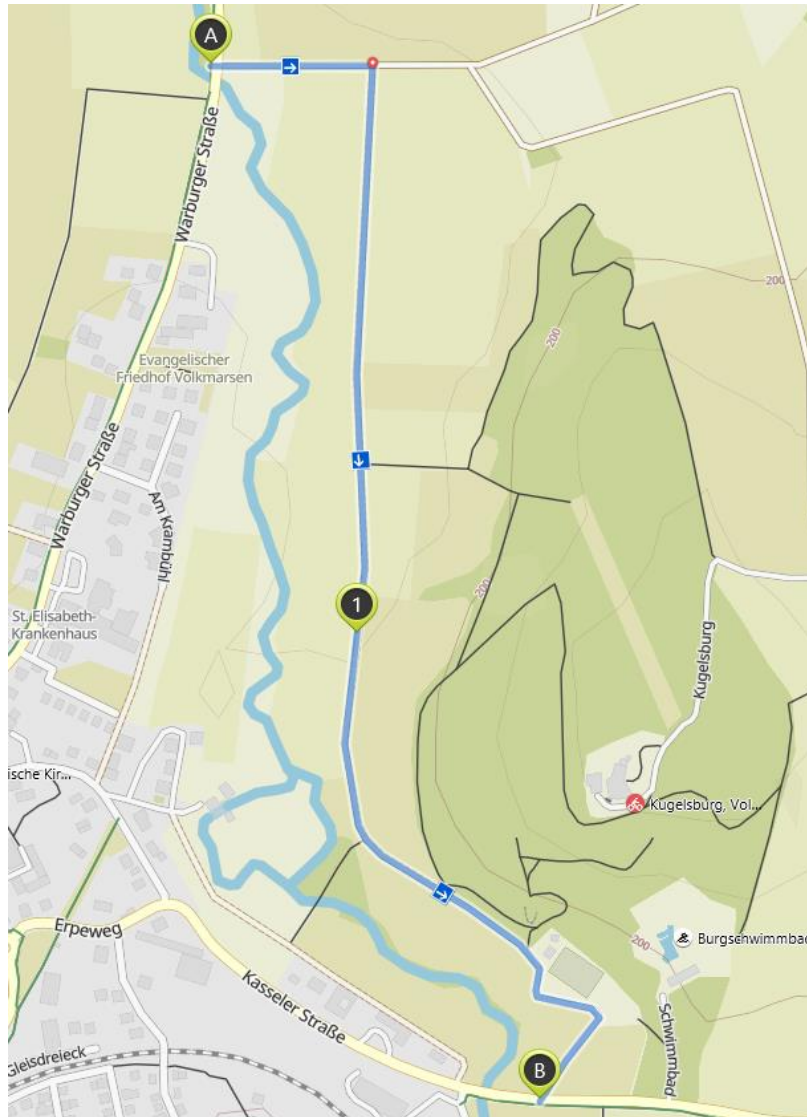


Ergebnis der Verkehrsschau vom 21.10.2020

Wegeführung über „Henzen Kamp“ und „Wiedelohweg“



Ortsdurchfahrt **Volkmarsen (Ri. Warburg)** 20 a



Feldweg Hünnewiesen:

Auf ca. 1.100 m Länge geschottert
Patch-Asphalt-Decke soll im Jahr 2021 noch auf-
gebracht werden, um den Weg für Radfahrer
attraktiver zu machen (BUA am 24.06.2021)

Gemäß Radwegekonzept des
LK Kassel ist ein Umbau / eine
Erweiterung der vorhandene
Querungshilfe zur Doppelinsel,
die radverkehrstauglich ist,
wünschenswert.



Wegeführung über „Am Krambühl“ verworfen!

Ortsdurchfahrt Volkmarsen



Ortsdurchfahrten Hörle und Herbsen 24

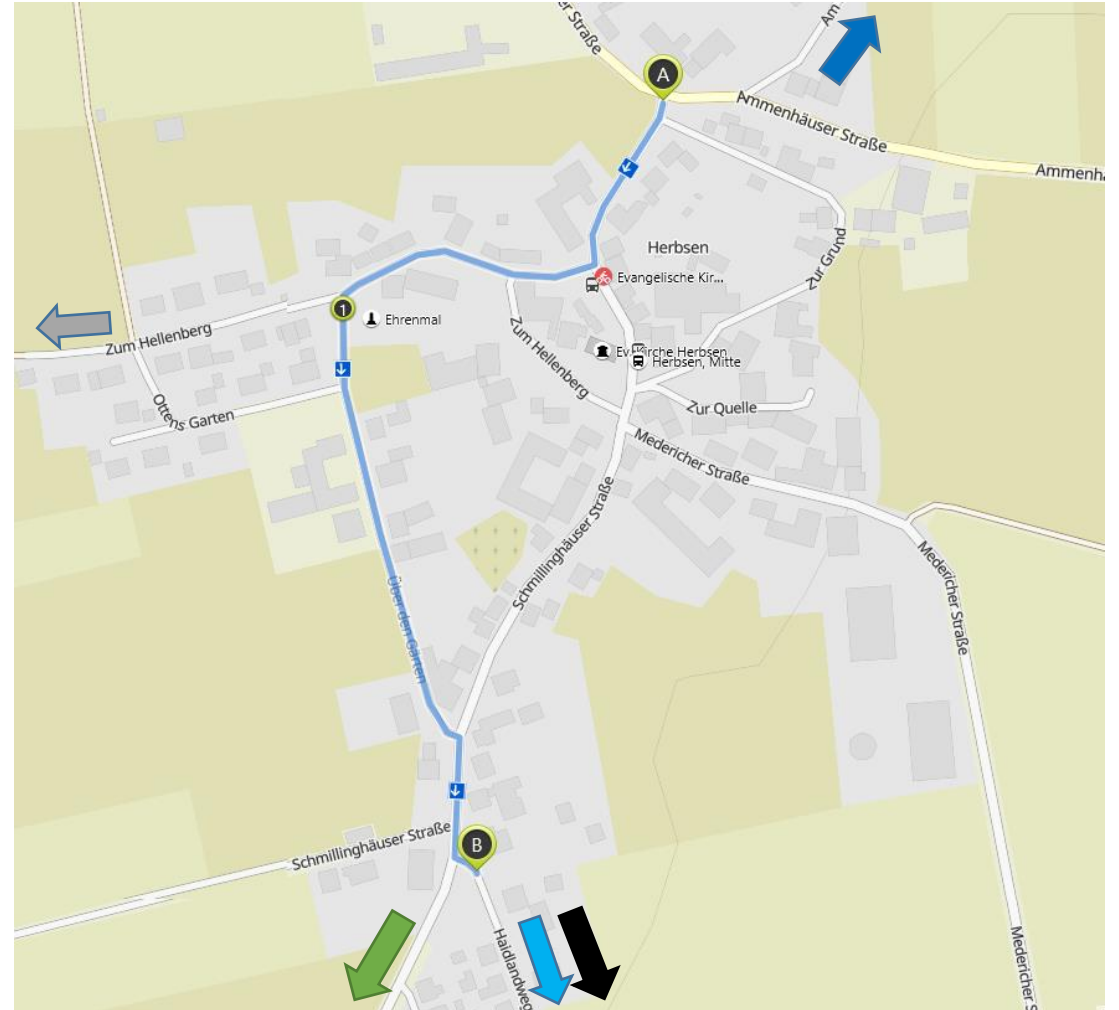
Hörle

Ortsmitte in Richtung **WAR/BA/VO/DS-R**



Herbsen

Ortsmitte in Richtung **WAR/BA/VO/DS-R/KÜ-Twistensee**



Ortsdurchfahrt Külte 25

In Richtung

Volkmarsen

Herbsen/Diemelstadt

Warburg

Bad Arolsen

Twistensee / Twiste / KB

Neu-Berich / Landau (R6)



Ortsdurchfahrt Lütersheim 26

In Richtung

Volkmarsen

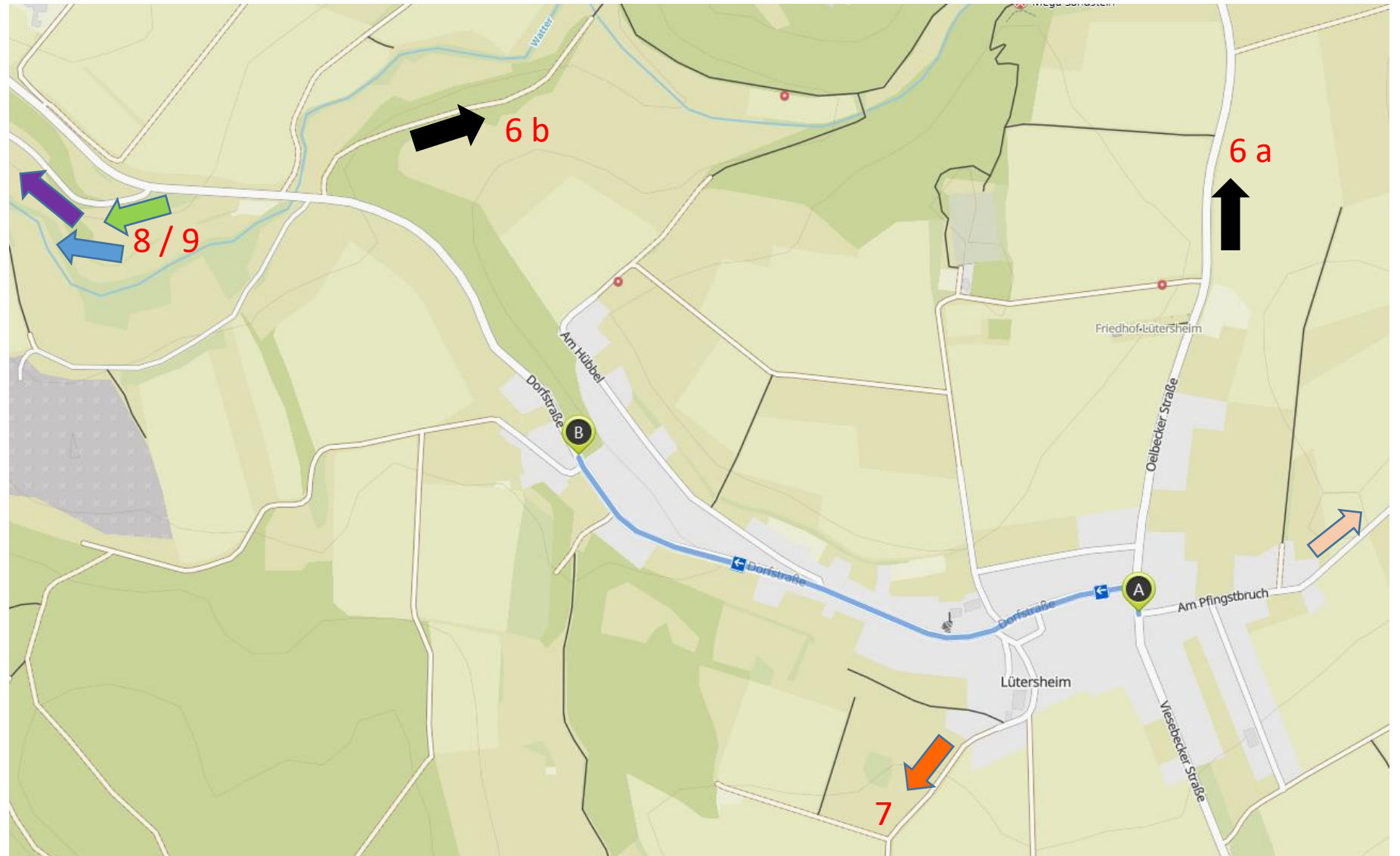
Wolfhagen

Bad Arolsen

Twistensee / Twiste / KB

Neu-Berich / Landau (R6)

Ehringen



Ortsdurchfahrt Ehringen

27

In Richtung

Volkmarsen

Wolfhagen

Bad Arolsen

Twistensee / Twiste / KB

Neu-Berich / Landau (R6)

Niederelsungen/Breuna/

Zierenberg

Viesebeck



3. Bauliche Maßnahme - Übersicht

Radwegeverbindung Warburger Str. / Kasseler Str. (siehe 20 a)

Wirtschaftsweg „Hünewiesenweg“ wird 2021 aufgewertet

Lückenschluss Verbindung Sauerbrunnen – Rhöda (siehe 10 b)

Bau eines asphaltierten Radweges (L: ca. 640 m / B: 2,5 m) befindet sich in der Planung.

Planungsleistungen werden gefördert (Nahmobilität). Bauliche Umsetzung frühestens 2022 (nach Sicherstellung der Finanzierung durch Eingang eines Förderbescheides).

Lückenschluss Verbindung Herbsen – Ammenhausen

Alternativen zur L 3081 sind nur schwer bzw. nicht umsetzbar und sind mit einer Verlängerung der Wegstrecke verbunden. Seitlicher Radweg wünschenswert.

Lückenschluss Verbindung Volkmarsen – Külte (siehe 16 b)

Grasweg soll nach Möglichkeit geschottert werden.

Lückenschluss Verbindung Volkmarsen – Lütersheim (siehe 6)

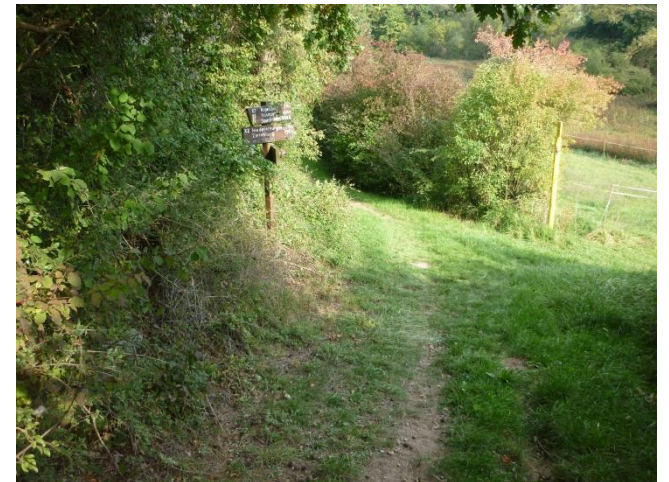
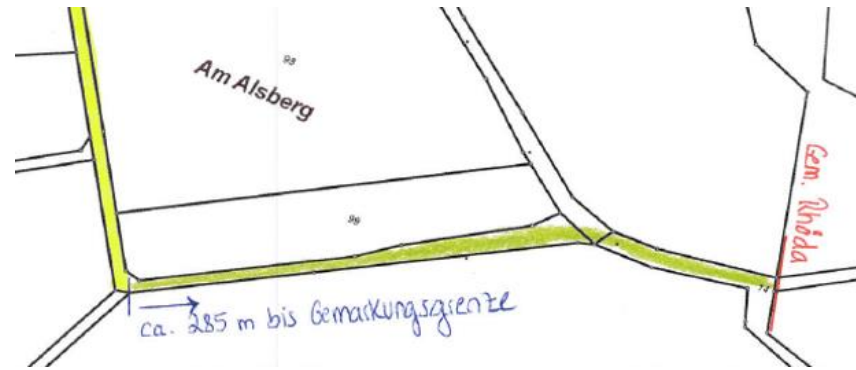
Schadhafter Wegebereich soll noch in diesem Jahr ausgebessert werden.

Später könnte eventuell der Grasweg geschottert/befestigt werden.

3.2 Lückenschluss Verbindung Sauerbrunnen - Rhöda

Gemeinsames Projekt Stadt Volkmarsen – Gemeinde Breuna

Ziel: Radfahrer zwischen Breuna u. Volkmarsen nicht auf gefährliche Landesstraße leiten



3.3 Lückenschluss Herbsen - Ammenhausen

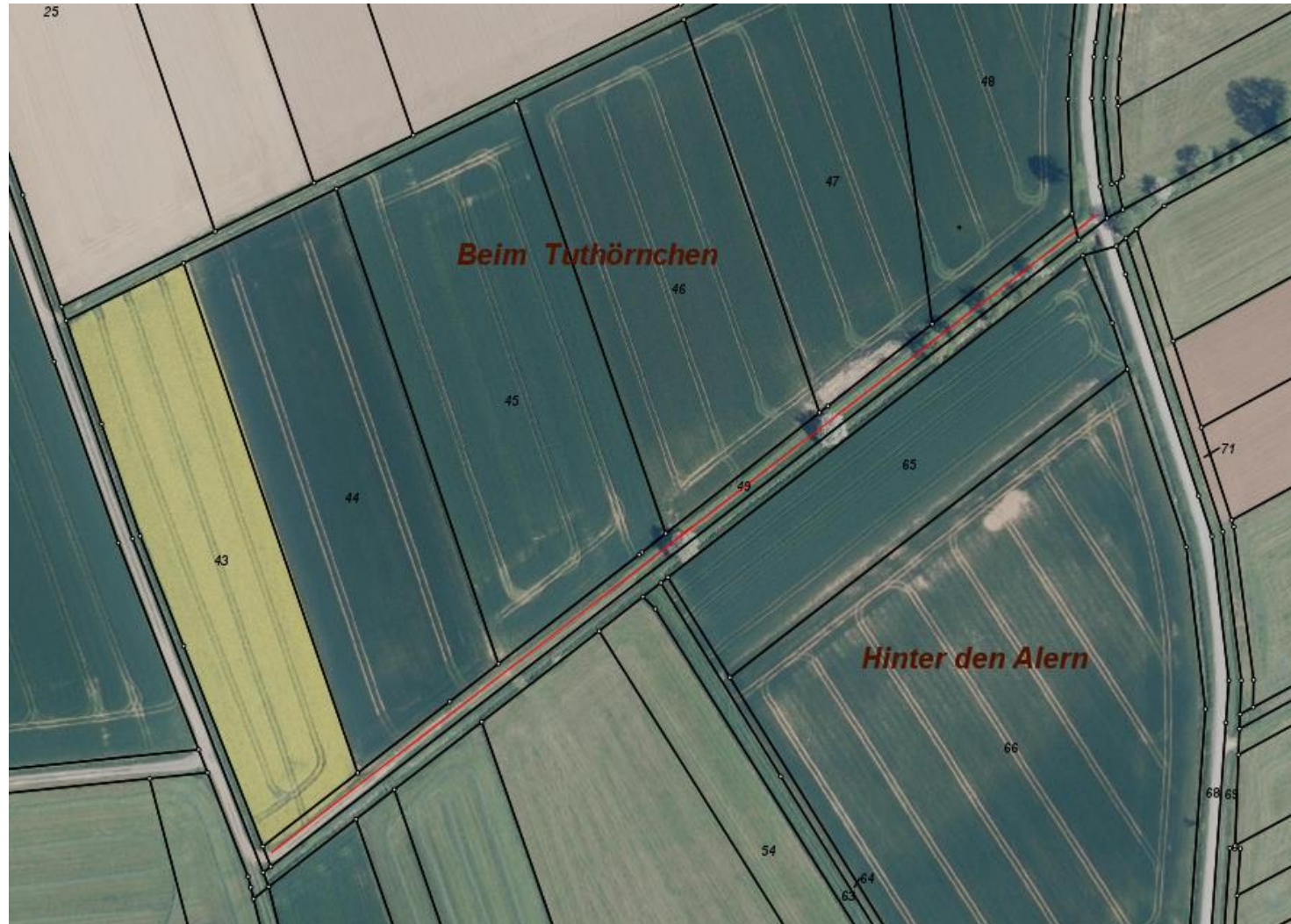
Ziel: Radfahrer nicht auf die gefährliche Landesstraße L 3081 leiten



3.4 Lückenschluss Volkmarsen - Kulte

siehe 16 b

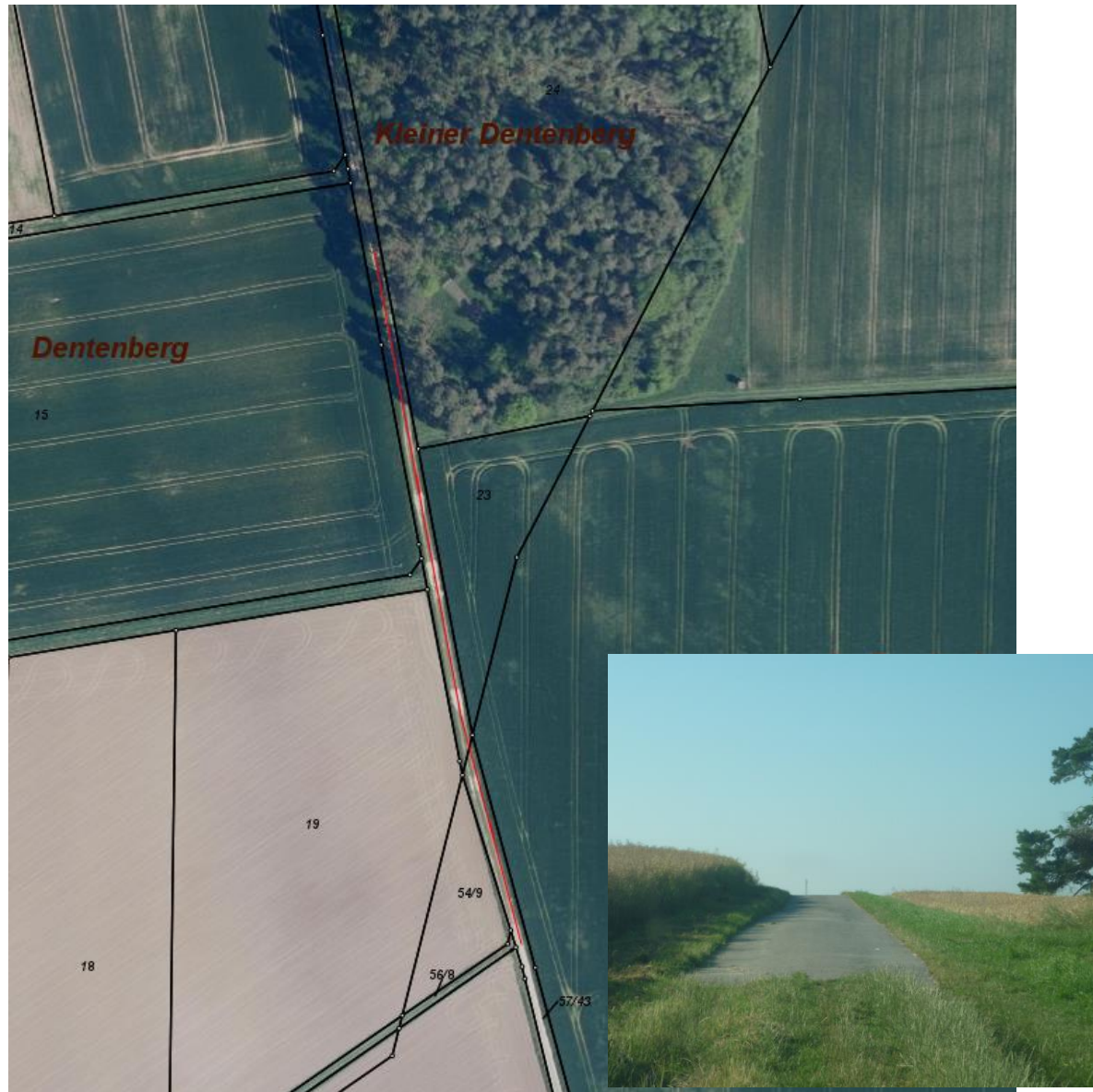
ca. 350 m Grasweg befestigen (wassergeb. Decke)



3.5 Lückenschluss Volkmarsen - Lütersheim

siehe Folie 6 a

ca. 250 m Grasweg befestigen
(wassergeb. Decke)



4. Beschilderungs- und Markierungsmaßnahmen

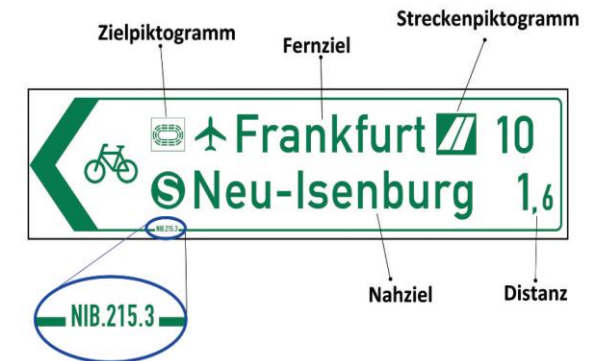
Vorschläge zur Verbesserung der jetzigen Situation:

Bundeseinheitliche Radwegebeschilderung

Länge des zu beschildernden Radwegenetzes: ca. 68 km

Geschätzte Kosten: 36.200,00 Euro

beantragte Förderung: 25.340,00 Euro



Querende Radwege in Einmündungsbereichen farblich markieren

Im Zuge gekennzeichnetener Vorfahrtsstraßen müssen zur Führung des Radverkehrs an Knotenpunkten auf den kreuzenden Straßen (**einmündende Straßen**) Radfahrerfurten angelegt werden.

Auf Radfahrerfurten soll verzichtet werden, wenn die Radfahrer beim Überqueren der Fahrbahn nicht bevorrechtigt sind (z. B. Arolser Str./Einm. Molkereiweg; Lütersheimer Str./mehrere Einmündungen)



4. Beschilderungs- und Markierungsmaßnahmen

Radfahrverkehr auf Gehwegen zulassen in folgenden Straßen:

Kasseler Straße



Radfahrer frei

Walderberge/Erpeweg



Niederelsunger Straße



Radfahrer frei

Oberstraße (Einm. Niederelsunger Str. bis Zum Pollengrün)



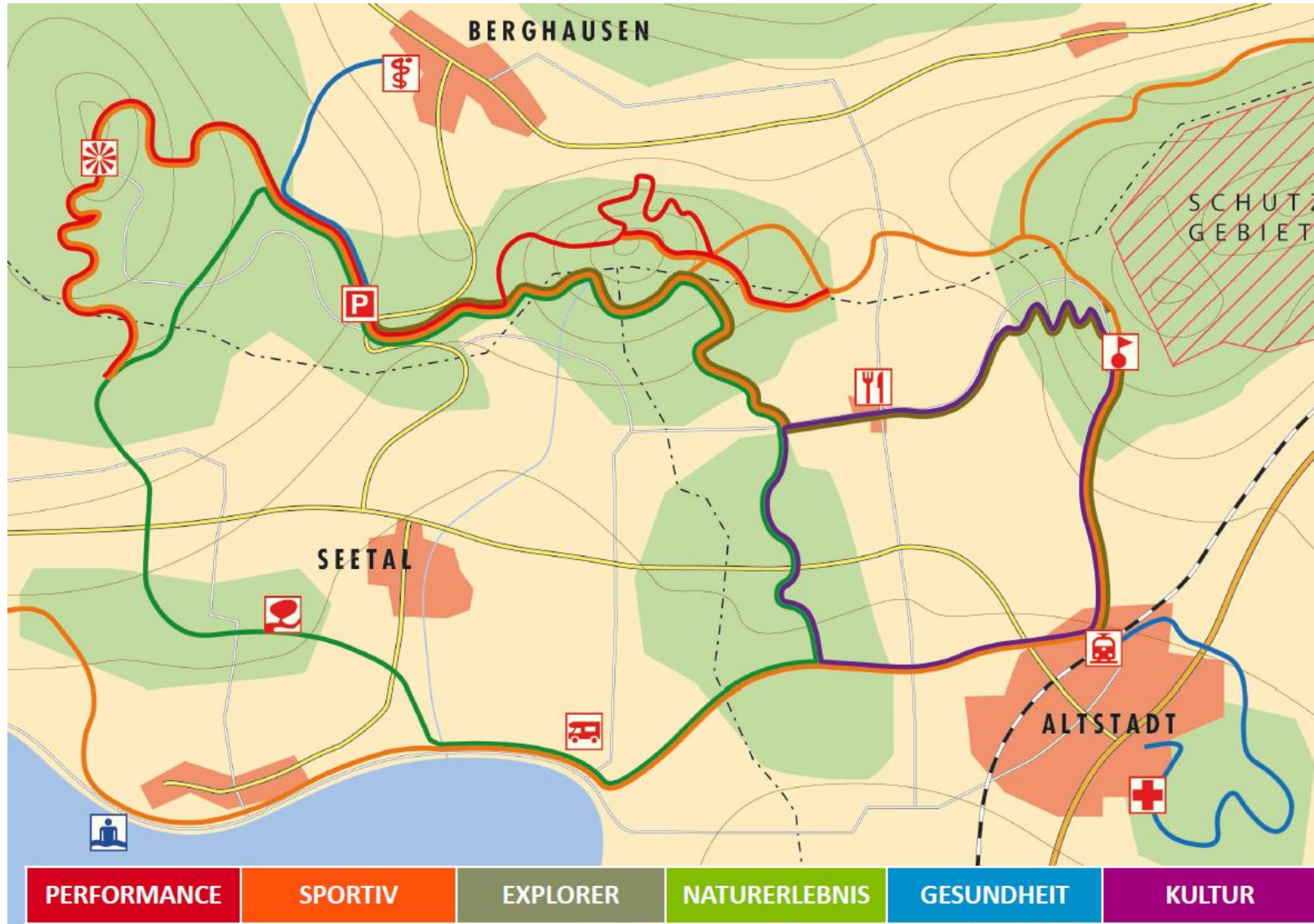
5. Projekt: Grenztrail WA-FKB

ZIELE des Projekts

- **Lenkung & Kanalisierung** der Aktivität MTB in der Natur, um Bedürfnissen verschiedenster Interessengruppen gerecht zu werden.
- Freizeitangebot für **Gäste & Einheimische**.
- **Zukunftsweisende** Ausrichtung durch Einbindung aller Strömungen im Bereich MTB unter Berücksichtigung aktuellster Entwicklungen.
- Etablierung des Mountainbikes als grundlegender **Bewegungssport** – vernetzt mit schulischen Aktivitäten, Vereinen, Ärzten und Krankenkassen.
- Erhöhung der **Wertschöpfung** in der Region (mehr Gäste, längere Aufenthaltsdauer = steigende ÜN-Zahlen)
- **Image-Optimierung** für die gesamte Region
- **Positiver Standortfaktor** und Steigerung der Attraktivität des Landkreises als Lebens-, Arbeits- und Wirtschaftsraum
- **Internationale Bekanntheit** durch qualitativ hochwertig gebaute Strecken und vernetztes Nutzungskonzept

5. Projekt: Grenztrail WA-FKB

Muster: Darstellung im Plan



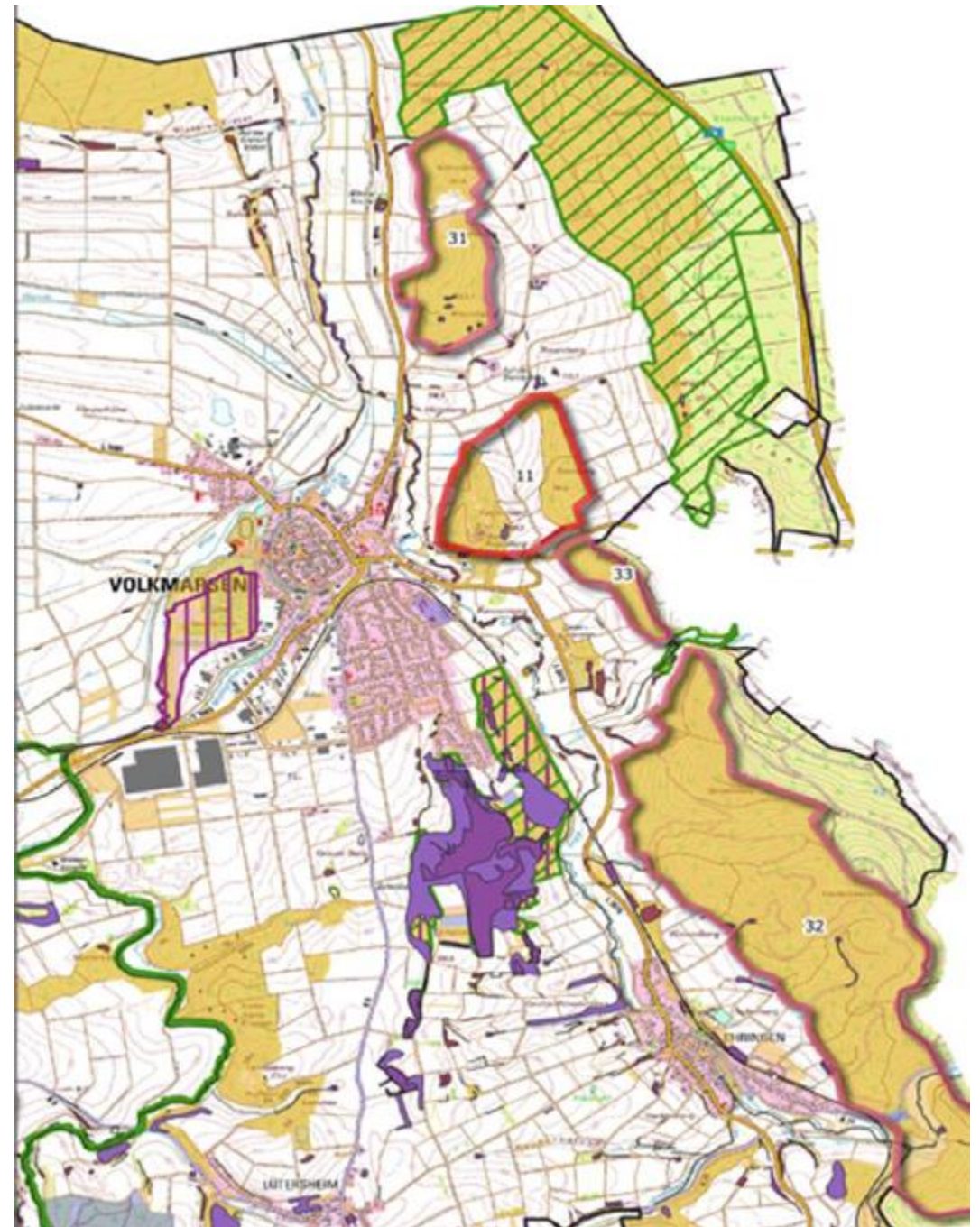
5. Projekt: Grenztrail WA-FKB

StaVo hat Beitritt zum Zweckverband am 13.07.2021 beschlossen.

Potentialräume für den Trailpark Volkmarsen müssen noch untersucht werden.

Schwerpunkt wird wahrscheinlich auf den Aktivitätssäulen Sportiv, Explorer und Naturerlebnis liegen.

Die Trailparks sollen mit einander verbunden werden (über bestehendes Wegenetz).



6. Radwegekonzept des Landkreises WA-FKB

Konzept für den Radtourismus im Waldecker Land (überarbeitete Version 2018) → www.waldecker-land.de > Für Partner > Radtourismus im Waldecker Land

Derzeitig wird ein kreisweites Mobilitätskonzept für den Alltagsradverkehr erarbeitet. Auftaktveranstaltung fand am 12.03.2021 statt. Bevölkerung konnte bis zum 11.04.2021 Feedback / Vorschläge abgeben.

Infos unter: www.landkreis-waldeck-frankenberg.de > informieren & beantragen > Verwaltung verstehen > Fachdienste > Bauen > Radverkehrskonzept Waldeck-Frankenberg

Im Rahmen der Konzepterarbeitung finden Gespräche mit den einzelnen Kommunen statt, um das Zielnetz und die Maßnahmen im Gemeindegebiet abzustimmen und zu diskutieren (Termin Anfang August 2021).

7. Weitere überörtliche Projekte / Überlegungen

Städteverbindender Radrundweg im Bereich Twiste und Diemel
(gemeinsames Projekt mit Warburg, Bad Arolsen und Diemelstadt)

Twiste-Radweg - Fertigstellung / Streckenanpassung
(gemeinsames Projekt mit Warburg, Bad Arolsen, Twiste und Korbach sowie Touristik Service Waldeck-Ederbergland)

Digitales Radwegekatasters Nordhessen für touristische Radwege
→ derzeit gibt es im Stadtgebiet Volkmarsen keine touristischen Radwege in dem Kataster
(IKZ-Projekt der nordhessischen Landkreise und der Stadt Kassel)