

# Radwegenetz

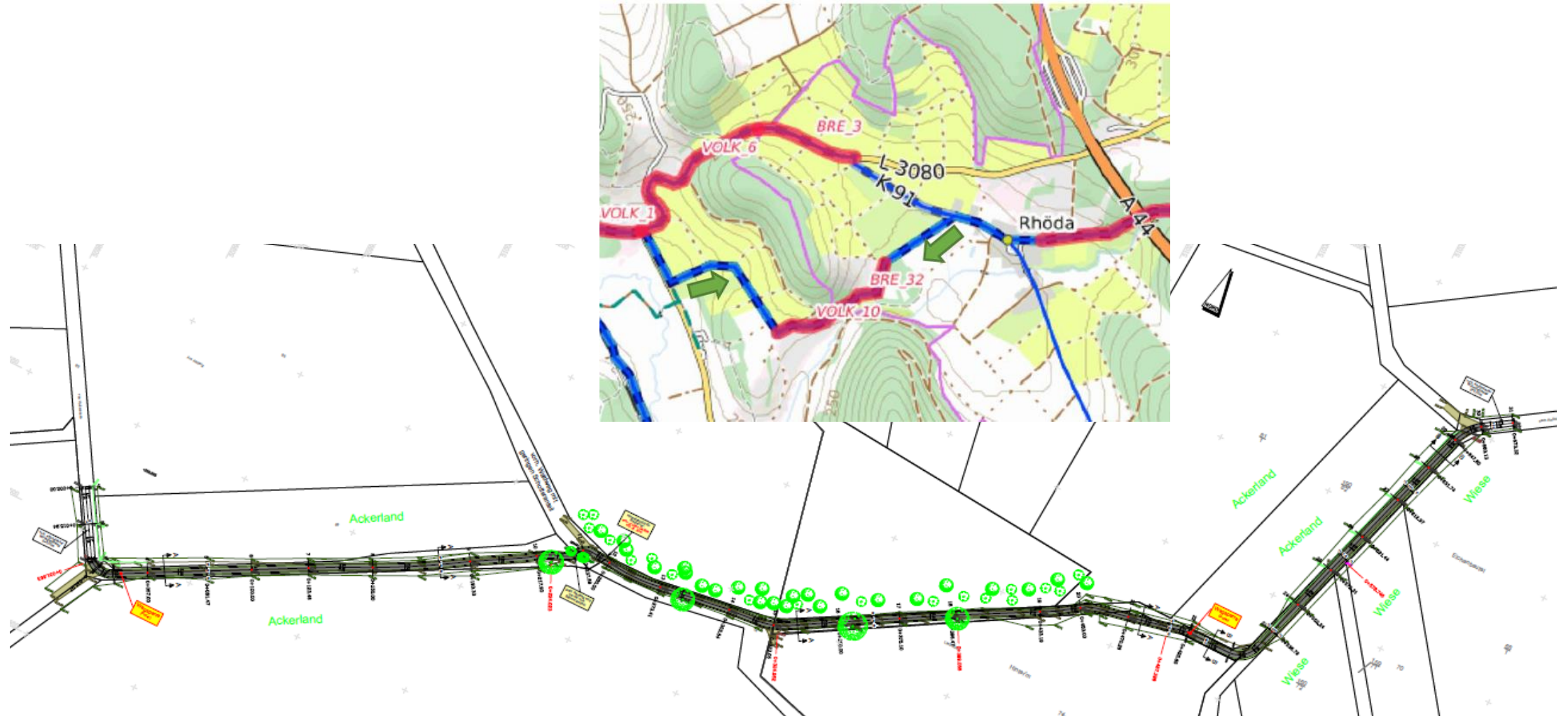
aktueller Sachstand zu verschiedenen Themen

Themen:

- **Bauliche Maßnahmen**
- **Beschilderung von Radwegen**
  - a) **Touristischer Radrundweg „Diemel-Twiste-Runde“**
  - b) **Touristischer Radweg „Twiste-Radweg“**
  - c) **städtisches Radwegenetz**
- **Radwegekonzept des Landkreises für den Alltagsradverkehr**

# Bauliche Maßnahmen

## Lückenschluss zwischen Volkmarsen und Breuna



# Bauliche Maßnahmen

## Lückenschluss zwischen Volkmarsen und Breuna

Ausbaulänge: 660 m / Asphaltbreite: 2,50 m Asphalt zzgl. 2 x 50 cm Bankette

Kostenanteil Stadt Volkmarsen: ca. 105.000,00 Euro brutto (Stand Okt. 2021)

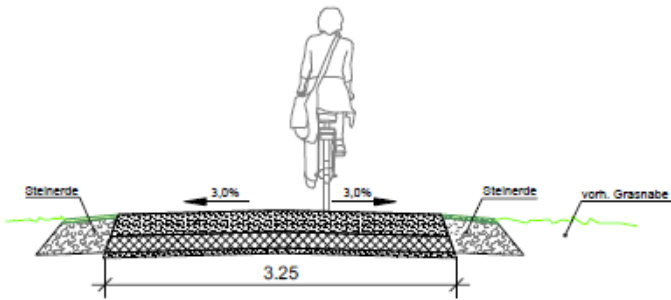
Beantragte Naturschutzrechtliche Genehmigungen liegen noch nicht vor.

Erst danach erfolgt die Bewilligung der Fördermittel:

- Förderung Nahmobilität (Land Hessen) = 75 %
- Förderung Radverkehrsinfrastruktur (Landkreis) = ca. 7.735,00 Euro

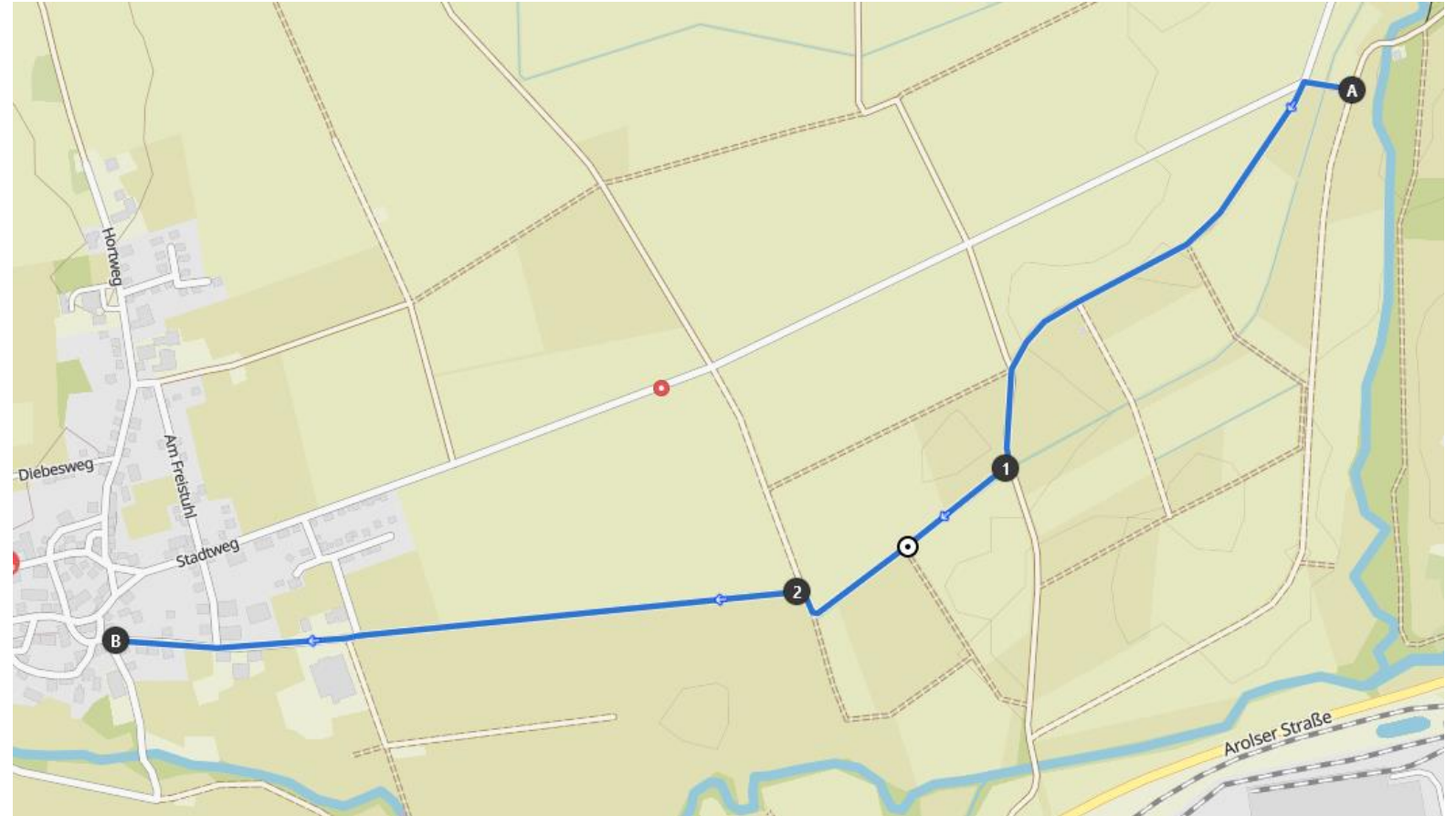
# Bauliche Maßnahmen

## Lückenschluss zwischen Volkmarsen und Kulte



Aufbau  
Radwegbreite B = 3,00 m

20,0 cm Kalkschotter 0/56  
15,0 cm Hartsteinmineralgemisch 0/32 o. 0/45  
5,0 cm Hartsteinmineralgemisch 0/16  
40 cm Gesamtaufbau



# Bauliche Maßnahmen

## Lückenschluss zwischen Volkmarsen und Kulte

Ausbaulänge: ca. 365 m

Ausbaubreite: 3,00 m

Geschätzte Gesamtkosten: 50.000,00 Euro

Förderung Radverkehrsinfrastruktur (Qualitätssicherungsmaßnahme) des Landkreises: max. 30.000,00 Euro

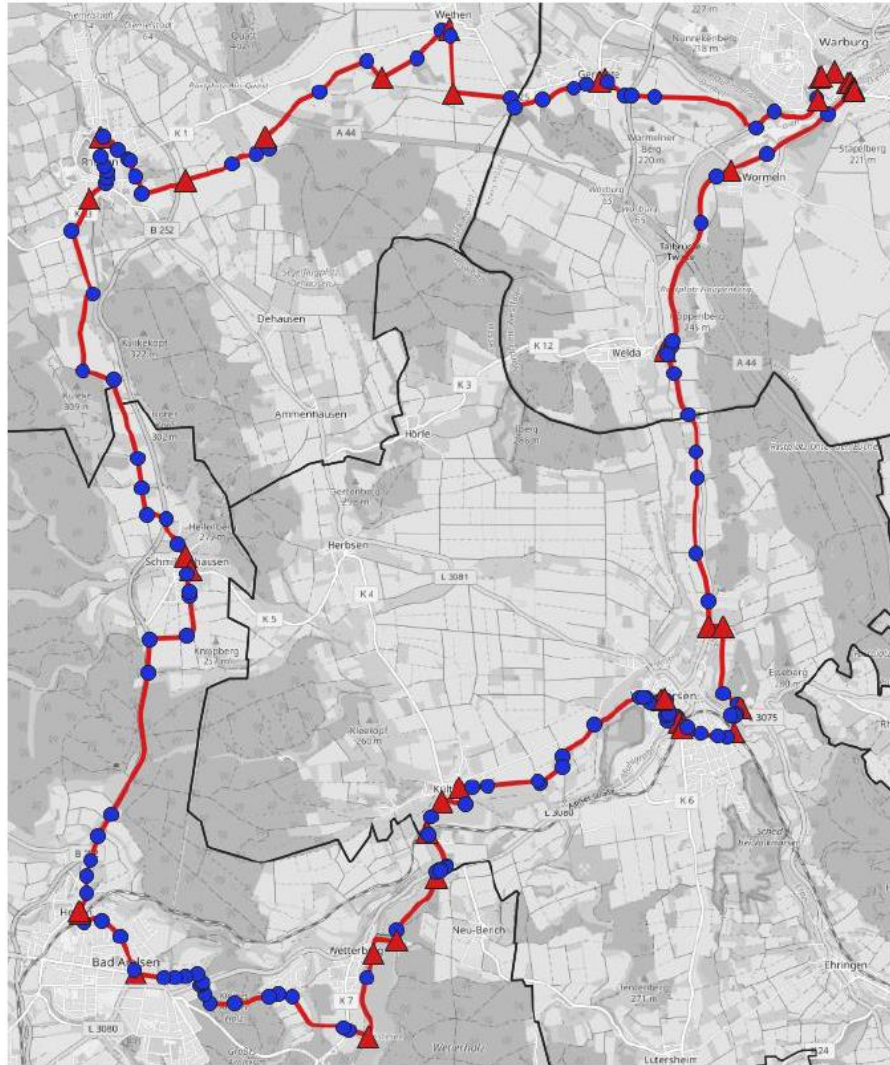
Ausnahmegenehmigung vom Verbot des vorzeitigen Baubeginns liegt vor.

Beantragte Naturschutzrechtliche Genehmigung (Benehmen) liegt noch nicht vor.

Preis-anfrage soll noch im Mai erfolgen.

# Beschilderungsmaßnahmen

## a) Touristischer Radrundweg „Diemel-Twiste-Runde“



Beteiligt: Warburg, Volkmarsen, Bad Arolsen und Diemelstadt

Name, Wegeverlauf u. Logo steht fest

Beschilderungsplanung wurde erstellt und Bedarf tlws. Einer StVO-Anordnung

Preise wurde eingeholt. Beauftragung soll noch im II. Quartal 2022 beauftragt werden.

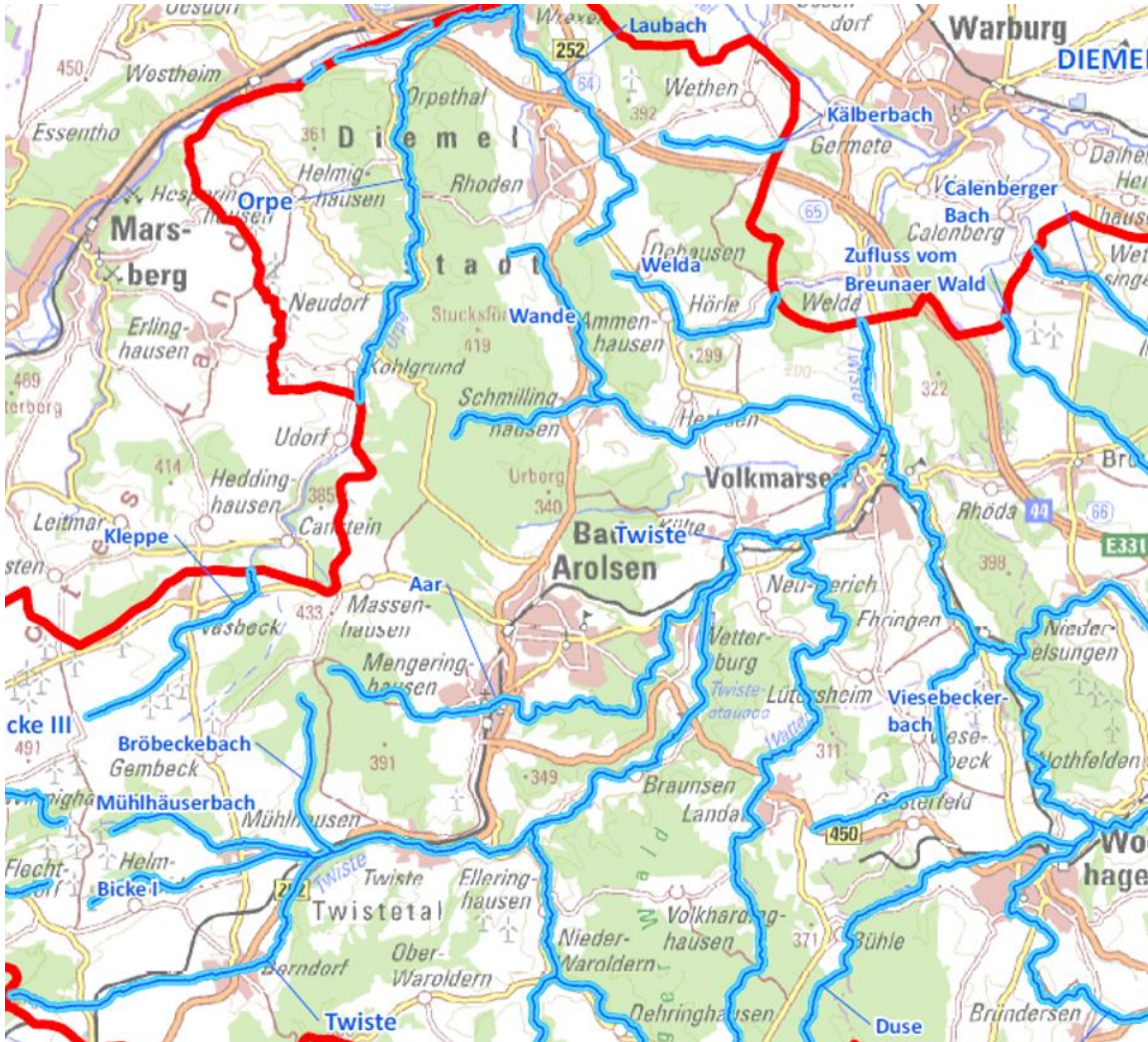
Bauliche Umsetzung im II. Halbjahr 2022

Kosten Wegweisung: ca. 5.000,00 Euro

Weitere Kosten für Infotafeln und Flyer werden sind geteilt.

# Beschilderungsmaßnahmen

## b) Touristischer Radrundweg „Twiste-Radweg“



Beteiligt: Warburg, Volkmarsen, Bad Arolsen, Twistetal und Korbach

Name und Wegeverlauf steht fest

Logo wird zur Zeit entworfen

Beschilderungsplanung wurde erstellt und Bedarf wegen des R 6 noch einer Abstimmung mit Hessen Mobil

Kosten (Kataster/Beschilderung/Wegebau) trägt jede Kommune selbst.

Volkmarsen: nur Einschubschilder, weil identischer Streckenverlauf wie Diemel-Twiste-Route (Kosten: ca. 1.500,00 Euro)

Marketingkosten werden durch 5 geteilt.

Ziel: Bauliche Umsetzung im Frühjahr 2022

# Beschilderungsmaßnahmen

## c) städtisches Radwegenetz

Länge des zu beschildernden Radwegenetzes: ca. 68 km

Geschätzte Gesamtkosten bei Förderantragstellung (01/2021): 37.000,00 €

Förderung Nahmobilität (Land Hessen): 29.600,00 € (80 %)

Förderung Radverkehrsinfrastruktur (Qualitätssicherungsmaßnahme 2023) des Landkreises: 7.400,00 € → Ausnahmegenehmigung vom Verbot des vorzeitigen Baubeginns liegt vor

Finale Abstimmung zu den Nachbarkommunen noch erforderlich.

Erstelltes Beschilderungskataster wird anschließend angepasst und geprüft.

Anschließend Preisanfrage für bauliche Umsetzung.

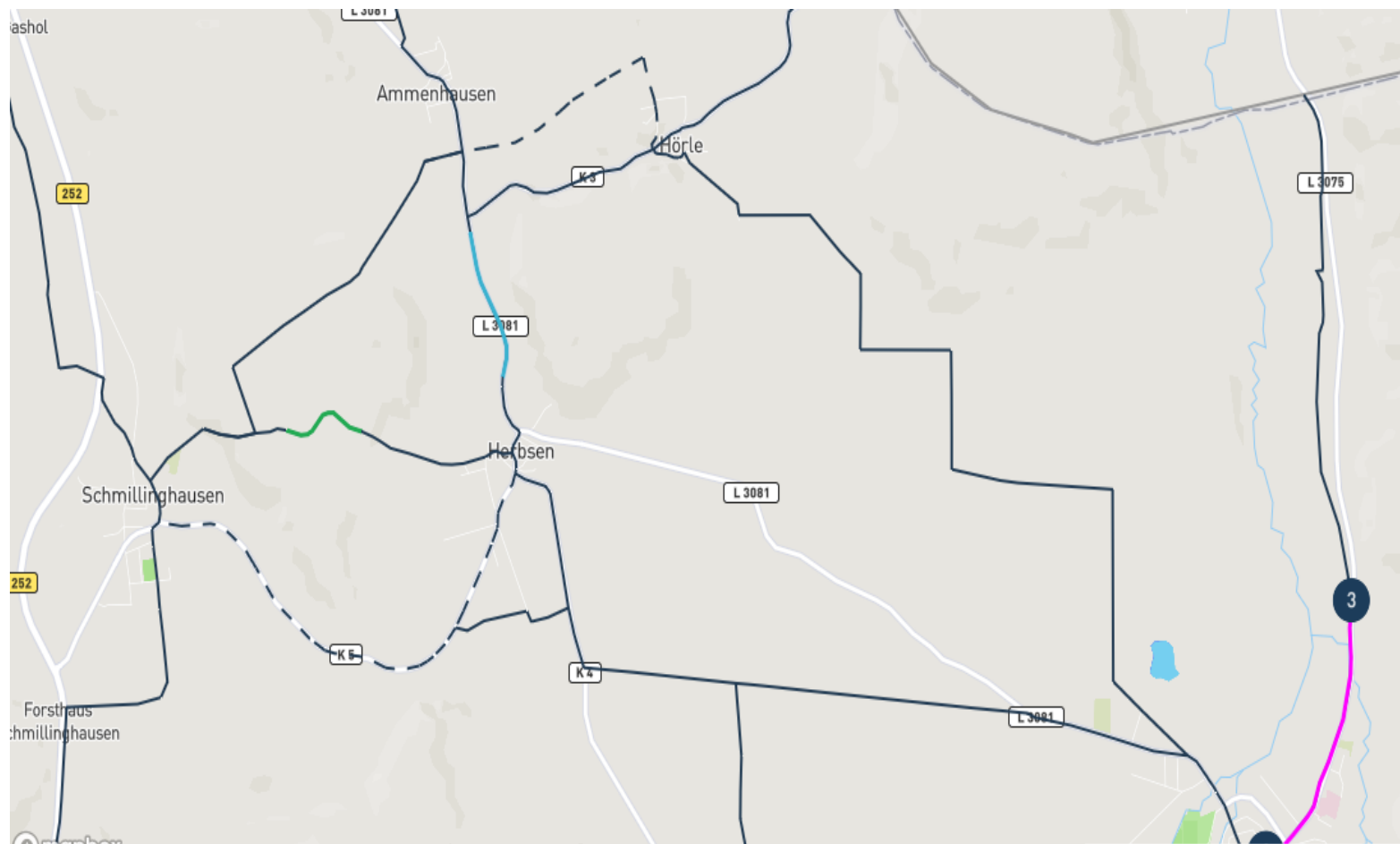
Fertigstellung spätestens Frühjahr 2023.



# Radwegekonzept des Landkreises für den Alltagsradverkehr

Maßnahmentypen:

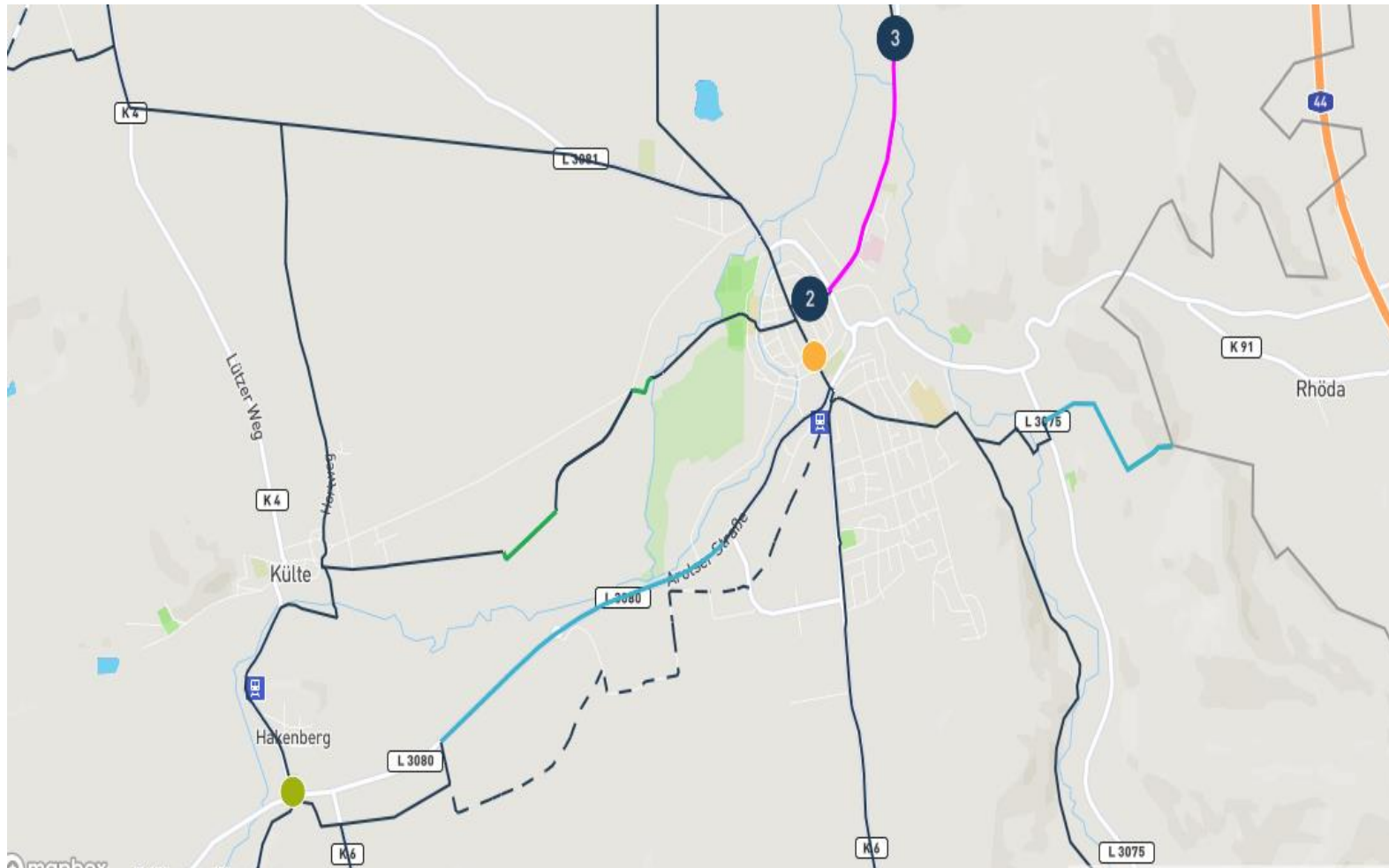
- Beschilderung
- Entfernung von Hindernissen
- Querung
- Neubau
- Markierung
- Oberflächenerneuerung
- Wegverbreiterung



# Radwegekonzept des Landkreises für den Alltagsradverkehr

Maßnahmentypen:

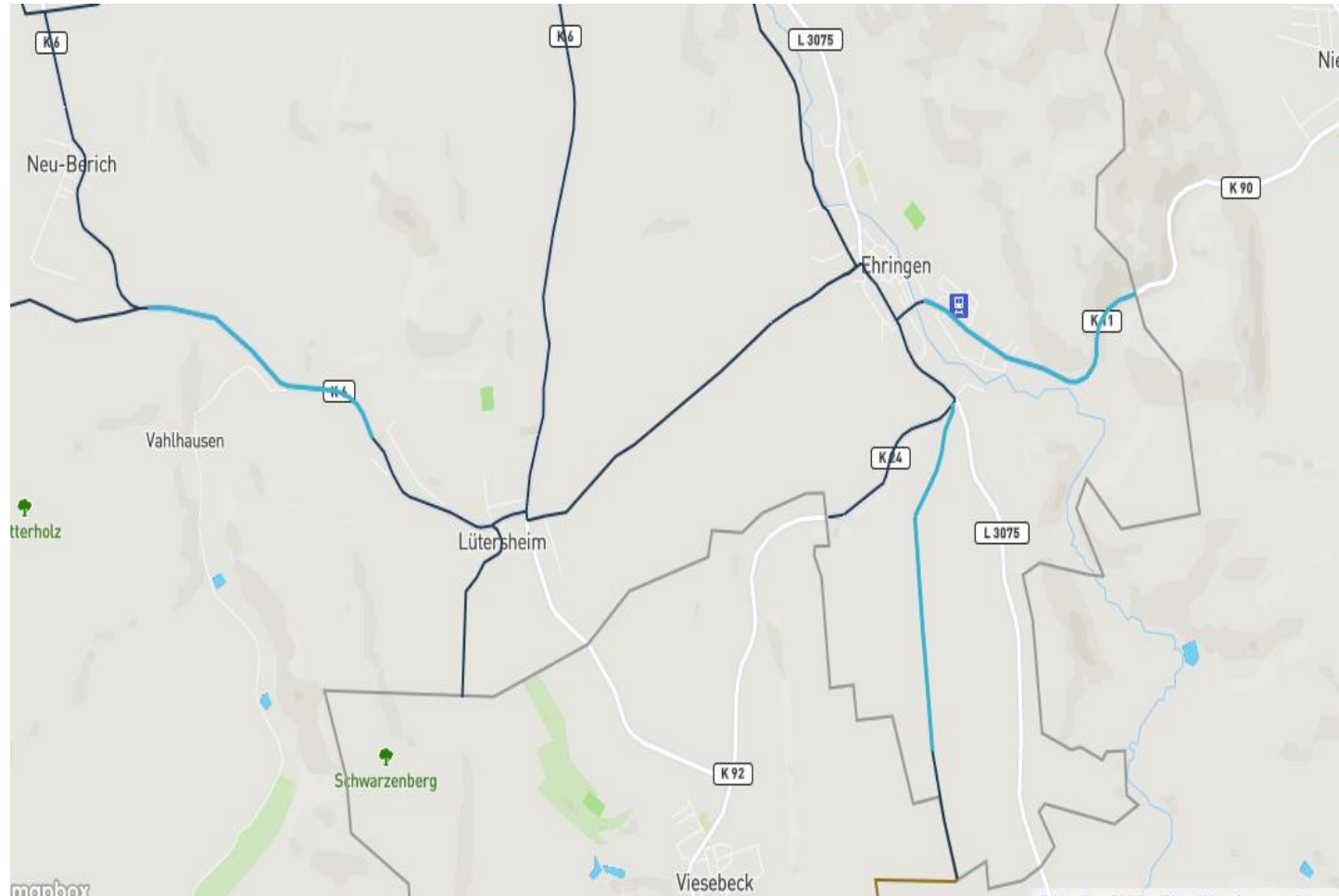
- Beschilderung
- Entfernung von Hindernissen
- Querung
- Neubau
- Markierung
- Oberflächenerneuerung
- Wegverbreiterung



# Radwegekonzept des Landkreises für den Alltagsradverkehr

Maßnahmentypen:

- Beschilderung
- Entfernung von Hindernissen
- Querung
- Neubau
- Markierung
- Oberflächenerneuerung
- Wegverbreiterung



# Radwegekonzept des Landkreises für den Alltagsradverkehr

## Priorisierung:

1. Verbindung Herbsen – Ammenhausen (L 3081)
2. Verbindung Lüterheim – Neu-Berich (K 6)
3. Verbindung Ehringen – Niederelsungen (K 11)

## Gründe für die o. g. Priorisierung:

- Markierung Warburger Straße – in Abstimmung mit Hessen Mobil kann aus Platzmangel kein Radfahrstreifen markiert werden.
- Zustand der Oberfläche auf der Gefällstrecke im Wald zwischen Herbsen und Schmillinghausen wurde bisher nie bemängelt.
- Oberflächenerneuerung zwischen Volkmarsen und Külte soll bereits im nächsten Jahr umgesetzt werden. Förderung beim Landkreis wurde beantragt und in Aussicht gestellt.
- Beschilderungsmaßnahmen in der Kernstadt sind geplant und sollen im nächsten Jahr umgesetzt werden. Freigabe Radverkehr entgegen der Einbahnstraße wurde abgelegt.
- Radweg entlang der Arolser Straße (L 3080 außerhalb der Ortslage) war früher wegen Grundstücksschwierigkeiten bereits nicht möglich. Fahrbahn wurde im Jahr 2020 erst erneuert.
- Radwegelückenschluss zwischen Volkmarsen und Breuna ist bereits geplant und soll 2022 umgesetzt werden
- Wirtschaftsweg von Ehringen in südliche Richtung ist asphaltiert und eigentlich in einem ordnungsgemäßen Zustand

# Radwegekonzept des Landkreises für den Alltagsradverkehr

Informationen aus dem Pressebericht vom 02.04.2022:

- Vorstellung Konzeptentwurf am 28.03.2022 im Finanzausschuss des Kreistages
- Geplante Verabschiedung am 23.06.2022 im Kreistag
- Konzept soll die Verbindungen zwischen den Städten, Gemeinden u. Dörfern verbessern
- 464 Vorhaben wurden definiert (193 x neue Wegeabschnitte bauen / 147 x Oberflächen erneuern / 4 x Wegeverbreiterung / 45 x Beschilderung verbessern / 28 x Hindernisse beseitigen / 25 x Markierung verbessern)



# STADTRADELN

Radeln für ein gutes Klima

*in Volkmarshausen*



Foto: © STADTRADELN Schütz & Volkmer

Eine Kampagne des



Klima-Bündnis

## 13.06. - 03.07.2022

### Jetzt anmelden und mitmachen!

<https://www.stadtradeln.de/registrieren> oder <https://www.stadtradeln.de/app>



*Volkmarshausen*  
Stadt mit Herz und Weitblick