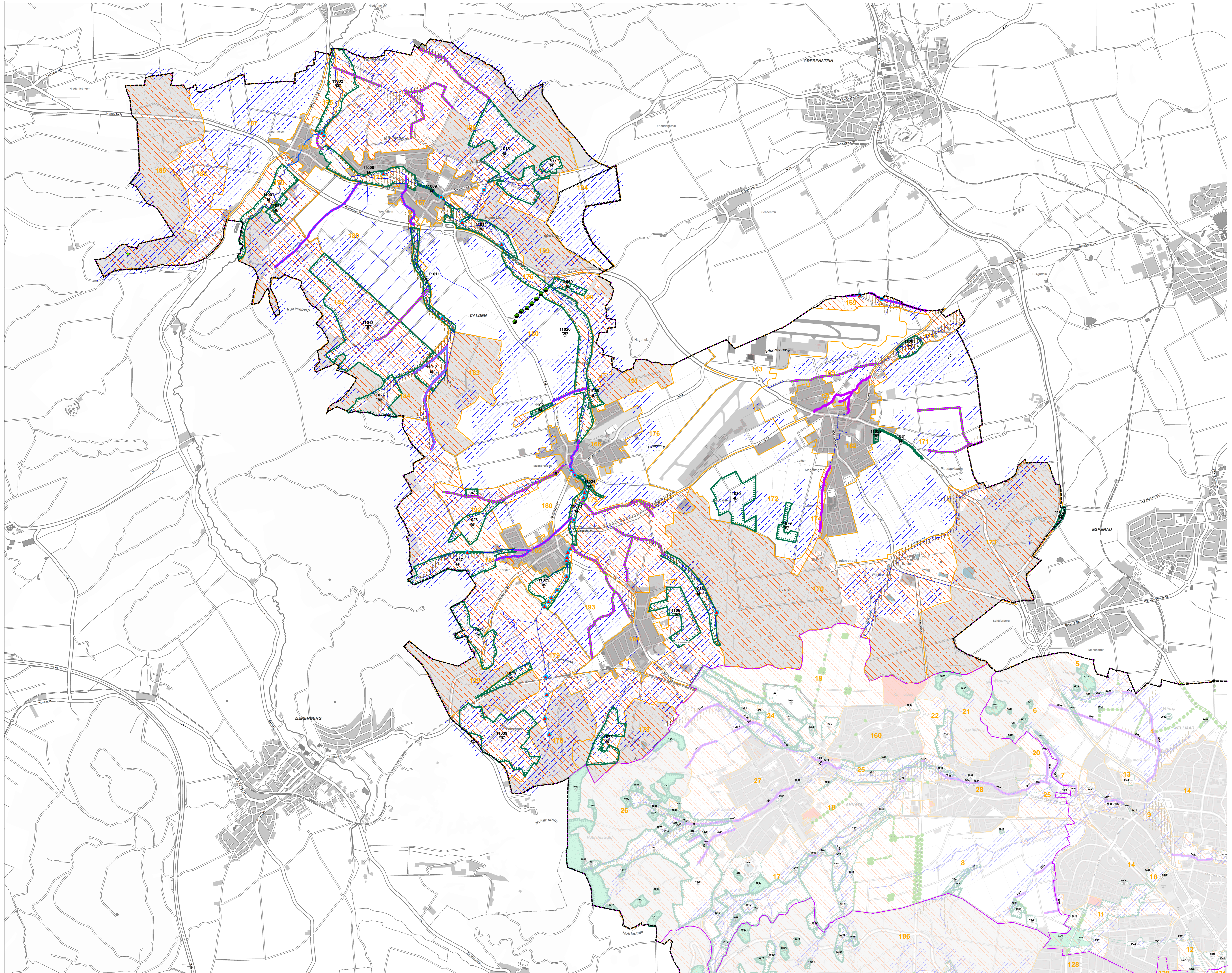


Landschaftsplan Maßnahmen

- Legende**
- Geplante Maßnahmen**
- Flächen zum Schutz, zur Pflege und zur Entwicklung der Landschaft
 - Maßnahmen mit Nummerierung
 - Flächen mit Regelungen und Maßnahmen mit Nummerierung
 - Nutzungsregelung mit Nummerierung
 - Schutz- und Entwicklungsflächen mit Nummerierung
 - Gewässerbezogene Maßnahmen
 - Fließgewässer: naturnah
 - Fließgewässer: ingenieurbiochemisch
 - Uferlandstreifen
 - Lärmschutzanlage
 - Waldmaßeile
 - Baumreihe
 - Sträucher
 - Gehölzstreifen
 - Obstbaumreihe
 - Herstellung der linearen Durchgängigkeit des Fließgewässers
 - Punktuale Anrainermaßnahmen
 - Offene Wasserrückhaltung ohne Deuserstu
 - Baum
- Nachrichtliche Darstellungen**
- Geltungsbereich ZRK
 - Landschaftsräume
 - Flächen für Aufschüttungen
 - Flächen für Abgrabungen / Gewinnung von Bodenschätzen
 - Flächen für Aufschüttungen / Gewinnung von Bodenschätzen
 - Altlast*
 - Wege
 - Bach, Graben
- Bestand**
- Flächen für Wald
 - Wasserflächen
 - Baulich geprägte Flächen
 - Flächen für Luftverkehr
- Funktionsflächen**
- Klima
 - Landschaftsbild
 - Wasser, Boden



Karte einschließl. Entwicklungssagen gemäß § 9 Abs. 3 BauGB

- Biotopverbund- und Entwicklungsflächen
- Pflanzflächen
- Flächen für die Neuanlage von Wald
- Flächen für Freizeit und Erholung
- Funktionsflächen
- Schutz- und Entwicklungsflächen im Siedlungsbereich
- Flächen für naturschutzrechtlichen Ausgleichs- u. Ersatzmaßnahmen

Die in der Bestandsaufnahme dargestellten Biotop- und Nutzungsarten gehen als Entwicklungsansätze der Erhaltung und Sicherung sowie in der Entwicklungskarte in andere Ziel- bzw. Entwicklungsansätze ein.

Die Entwicklungskarte besteht aus den Teilen 1, 2, 3 und ist nur im Zusammenhang gültig.

Datengrundlage: ALKIS / ATIS, Hessische Verwaltung für Bodenmanagement und Geoinformation, Stand 2014

Umgangskarte: © Stadt Kassel, Vermessung und Geoinformation, Stand 2014

Darstellung auf der Grundlage von Daten und mit Einverständnis des Hessischen Landesamtes für Umwelt und Geologie, Wiesbaden: Daten verarbeitet von: Landesamt für Umwelt und Geologie

- Regierungspräsidium Kassel / Dezernat Obere Naturschutzstelle und Geobotanik / Biotopschutz
- * Der aktuelle Stand der nachrichtlichen Darstellungen und Details hierzu können bei der zuständigen Institution erfragt werden.
- Bei den Schutzgebieten kommt es zu Überlagerungen, die mit kartographischen Mitteln der Planbereichsverordnung nicht darstellbar sind.
- Die Darstellung der Altlasten ist generalisiert.

ZWECKVERBAND RAUM KASSEL

Landschaftsplan

Maßnahmen

Entwicklungskarte 1

4 - 5
Caldén

Stand: Juni 2023

Maßstab: 1:10000

Zweckverband Raum Kassel
Städt. Platz 13
34117 Kassel
www.zrk-kassel.de